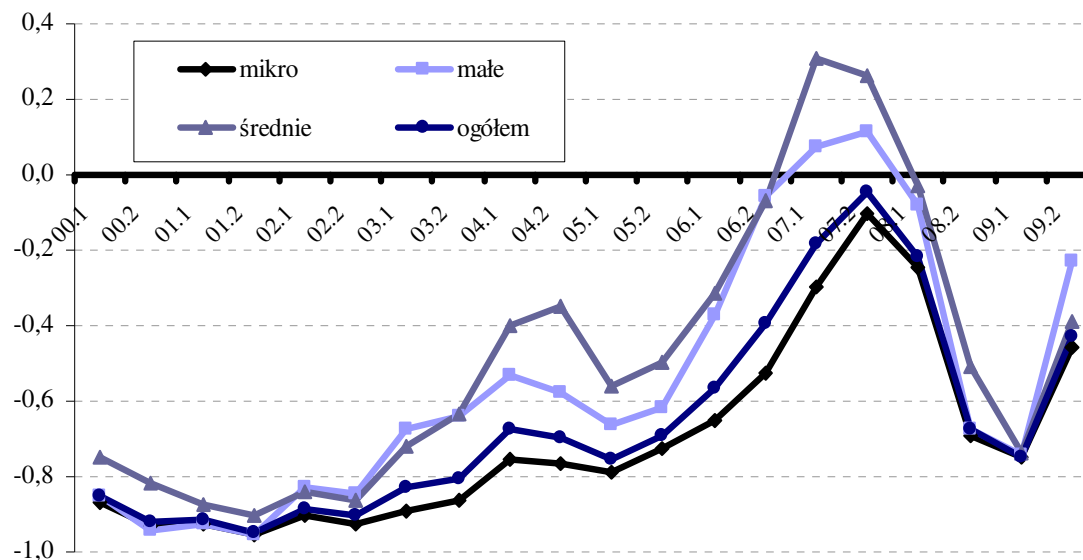


**Sytuacja MSP w drugiej połowie 2009 roku.  
Oczekiwania dotyczące bieżącego półrocza.  
(wstępne wyniki badania ankietowego)**

**Warszawa, luty 2010**

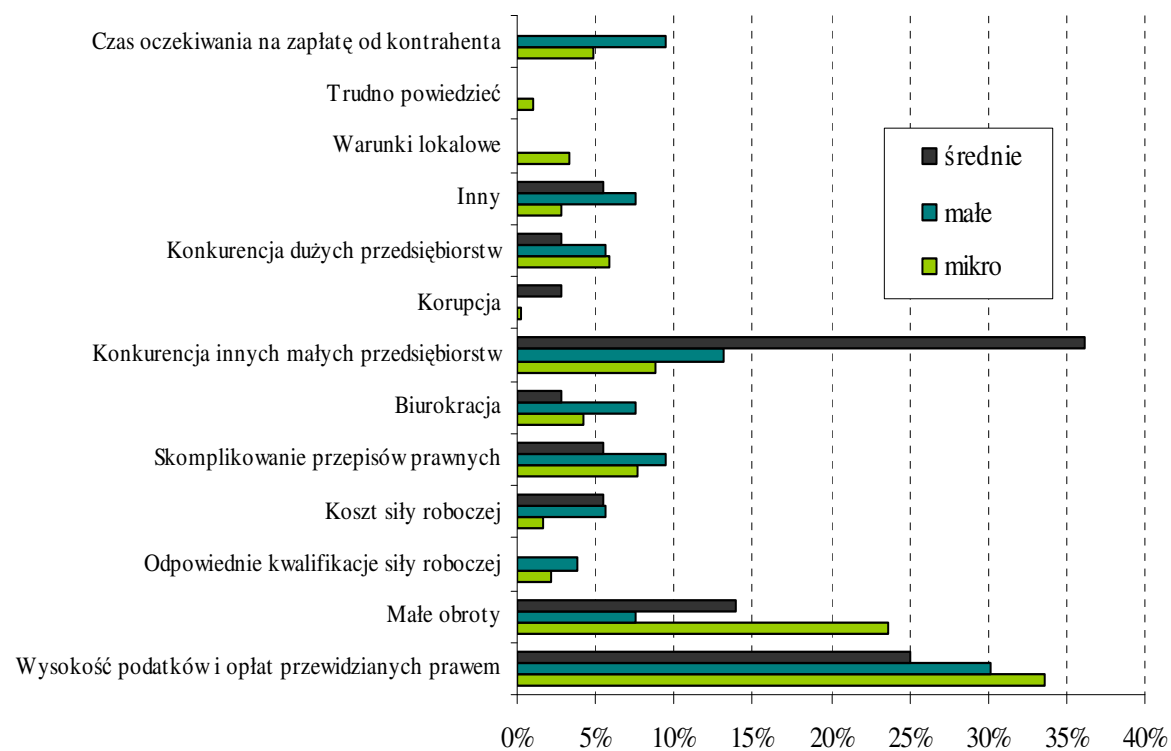
**Przedsiębiorcy otrzymali ankietę na początku tego roku.**  
**Opinie dotyczące szans rozwojowych w bieżącym półroczu były zaskakująco pozytywne.**  
**Wskaźnik rozwoju sektora MSP wzrósł po raz pierwszy od drugiego półrocza 2007 roku.**  
**Najbardziej optymistycznie wypowiedali się właściciele firm małych.**

Wykres 1. Wskaźniki rozwoju sektora MSP.

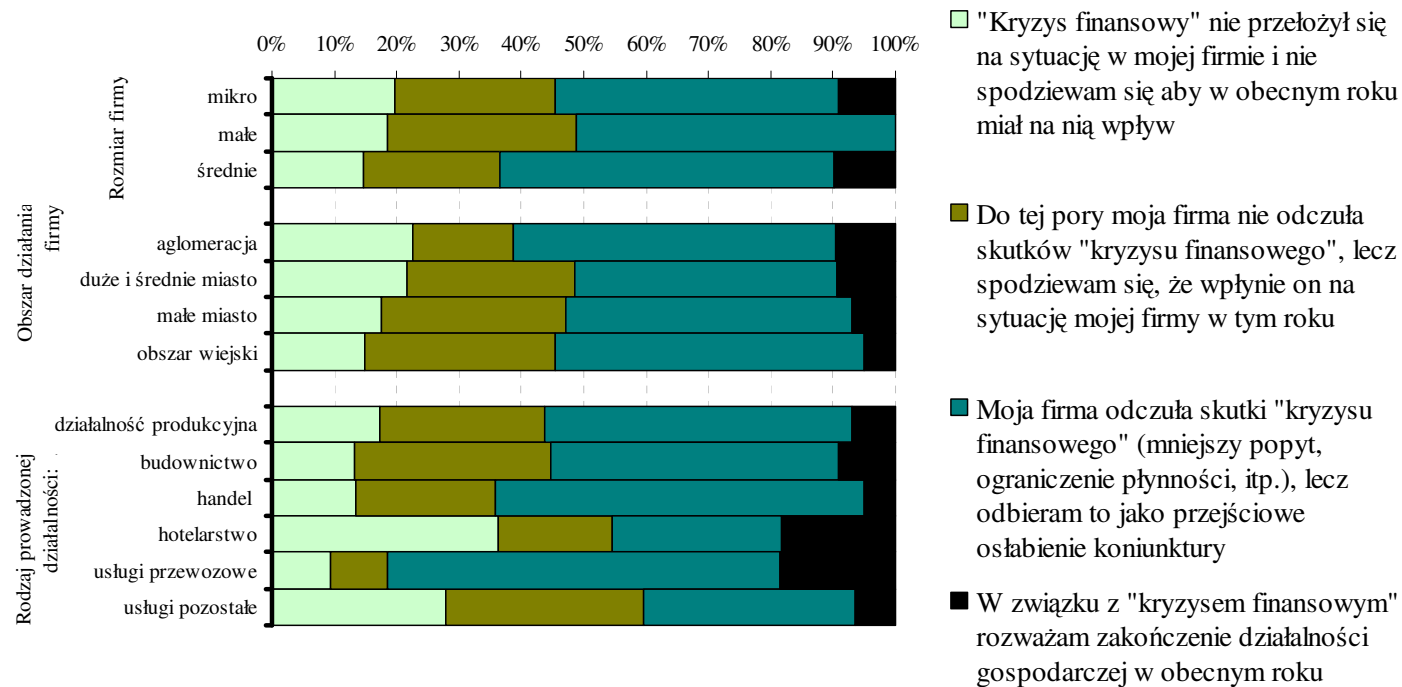


**Wśród barier hamujących rozwój firm, tradycyjnie najwięcej osób wskazało wysokość podatków i opłat przewidzianych prawem. Wyjątkowo wielu przedsiębiorców wskazało na konkurencję innych małych przedsiębiorstw. W grupie firm średnich była to najważniejsza bariera, zaś w grupie firm małych druga najważniejsza bariera.**

**Wykres 2. Bariery rozwoju przedsiębiorczości**



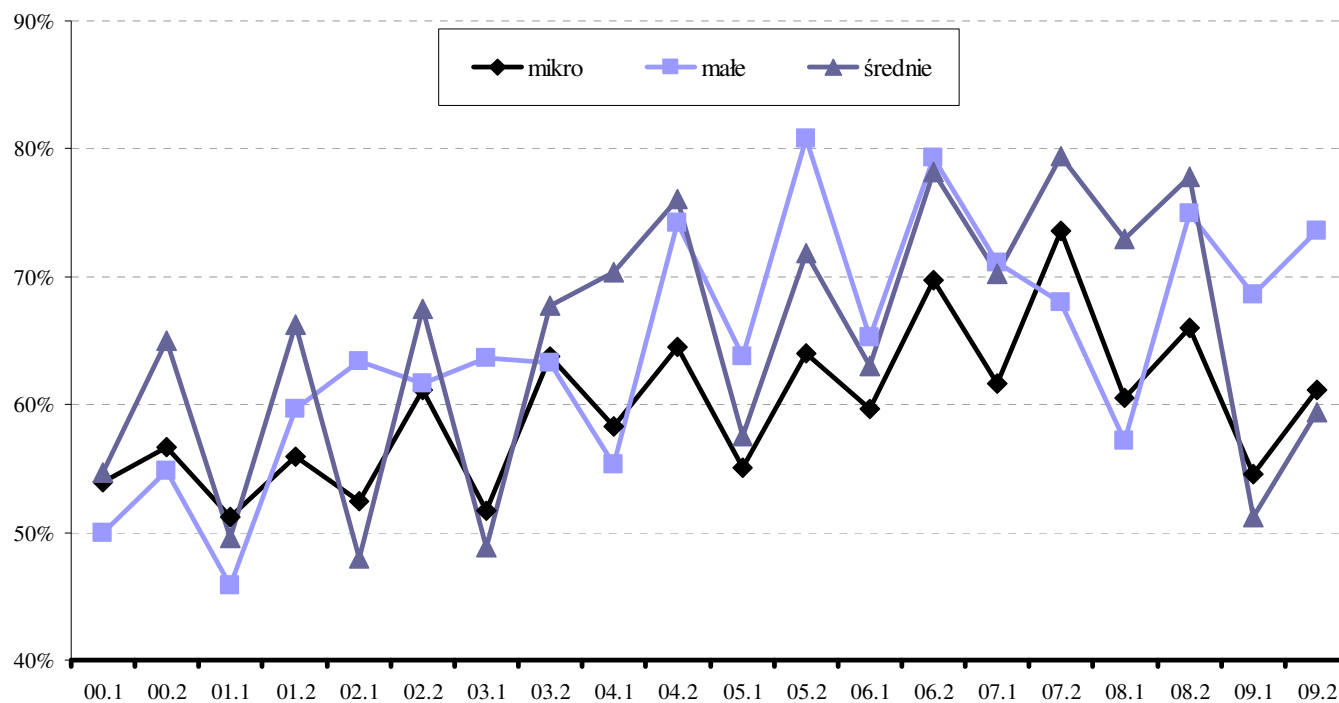
### Wykres 3. Ocena „kryzysu finansowego” przez przedsiębiorców w połowie 2009 roku. (na podstawie badania za pierwsze półrocze 2009)



## Wyniki finansowe MSP w drugim półroczu 2009 roku.

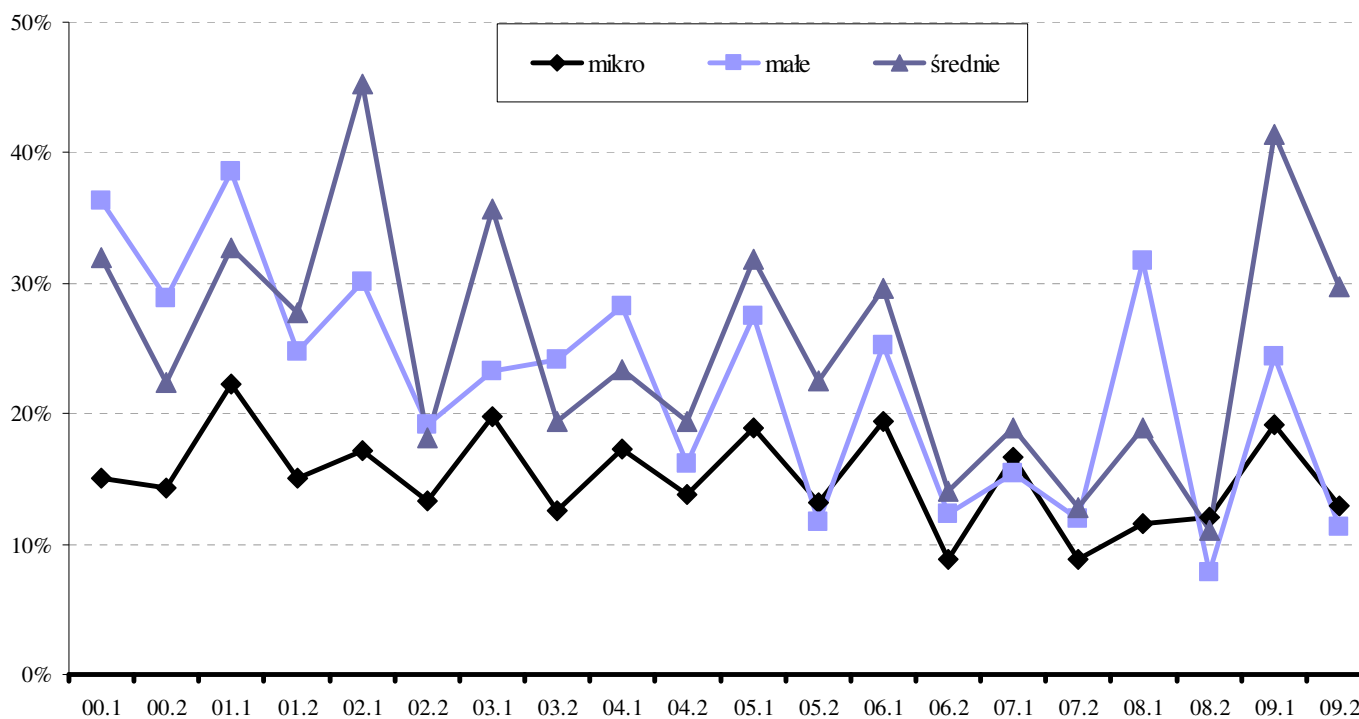
Udział ankietowanych firm, które odnotowały zysk, jest niższy niż w latach poprzednich. Najlepiej radzą sobie firmy małe.

Wykres 4. Udział firm które osiągnęły zysk.



Podobnie jak w drugiej połowie 2009 roku, dużo firm średnich odnotowało stratę. Firmy mikro i małe radzą sobie nieco lepiej.

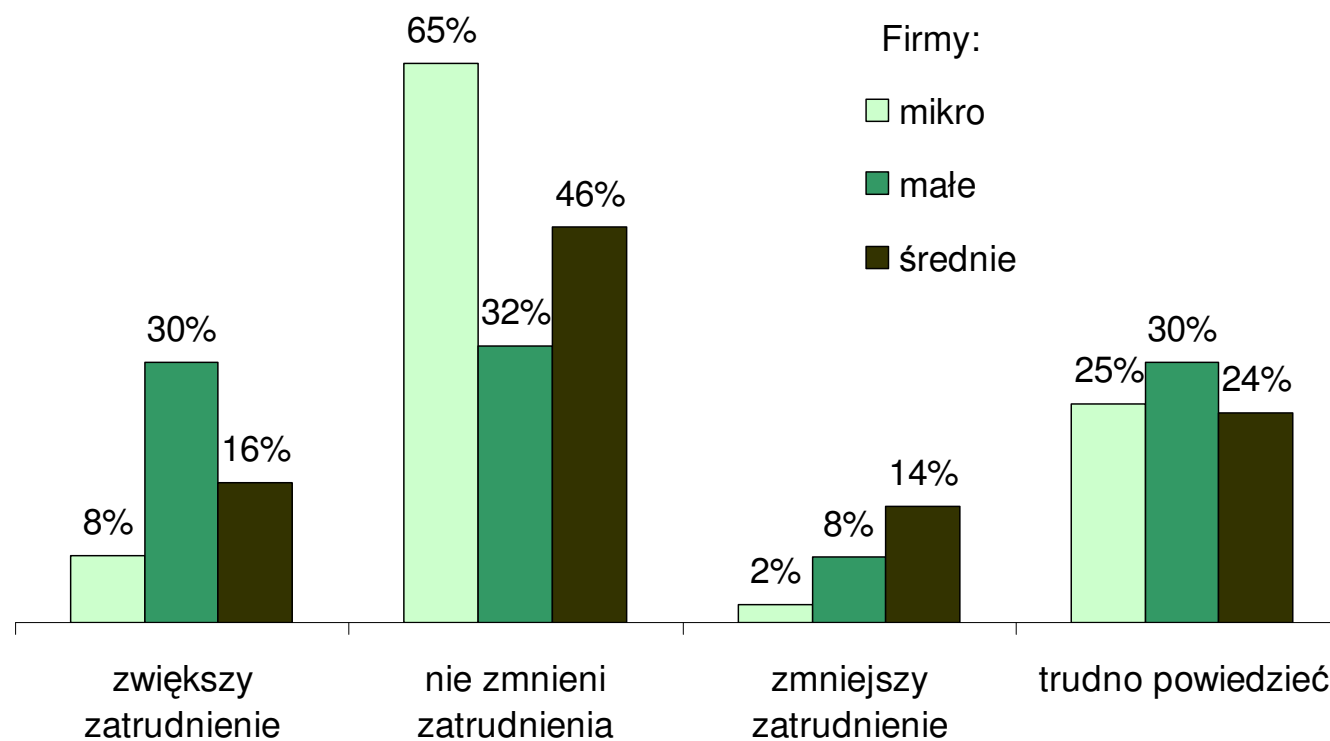
Wykres 5. Udział firm które osiągnęły stratę.



## Oczekiwania dotyczące wyniku finansowego w pierwszej połowie 2010 roku.

W pierwszej połowie 2010 roku w porównaniu z drugą połową 2009 roku firma:	Firmy:			
	mikro	małe	średnie	ogółem
Zwiększy zysk	8%	9%	11%	8%
Przejdzie ze strat na zyski	3%	0%	11%	4%
Zmniejszy straty	3%	2%	8%	3%
Zmniejszy zysk	16%	23%	19%	17%
Przejdzie z zysków na straty	2%	4%	8%	2%
Zwiększy straty	1%	2%	3%	1%
Zysk będzie podobny	30%	38%	16%	30%
Strata będzie podobna	3%	6%	8%	3%
Trudno powiedzieć	33%	17%	16%	31%

## Wykres 6. Planowane zmiany zatrudnienia w pierwszej połowie bieżącego roku.



Firma w pierwszej połowie 2010 roku: