

---

**Ministerstwo Gospodarki**  
**DEPARTAMENT ANALIZ I PROGNOZ**

---

*Misją MG jest stworzenie najlepszych w Europie warunków prowadzenia działalności gospodarczej.*

***Informacja o handlu zagranicznym Polski***  
***na koniec listopada 2011 r.***

**Warszawa, styczeń 2012 r.**

**Tabela 1. Relacja obrotów handlu zagranicznego do PKB w latach 2000-2011 (w PLN)**

Wyszczególnienie	2000	2001	2002	2003	2004	2005	2006	2007	2008	2009	2010	I-III kw. 2011
<b>Wzrost PKB w %</b>	<b>4,3</b>	<b>1,2</b>	<b>1,4</b>	<b>3,9</b>	<b>5,3</b>	<b>3,6</b>	<b>6,2</b>	<b>6,8</b>	<b>5,1</b>	<b>1,6</b>	<b>3,9</b>	<b>4,4</b>
PKB w mld PLN	744,4	779,6	808,6	843,1	924,5	983,3	1 060,0	1 176,7	1 275,4	1 343,4	1 415,4	1 093,7
PKB w mld EUR	185,7	212,3	209,7	191,6	204,2	244,4	272,1	311,0	363,2	310,4	354,3	272,1
<b>NBP (w ujęciu płatniczym, towary)</b>												
Eksport w mld PLN	156,2	170,6	190,5	237,3	297,7	312,0	363,8	400,2	423,7	439,8	499,3	415,8
Import w mld PLN	209,7	201,9	220,1	259,5	319,6	322,0	386,5	452,3	497,3	463,2	534,8	446,9
Saldo w mld PLN	-53,5	-31,3	-29,5	-22,3	-22,0	-10,1	-22,7	-52,1	-73,6	-23,4	-35,5	-31,1
<b>Eksport /PKB w %</b>	<b>21,0</b>	<b>21,9</b>	<b>23,6</b>	<b>28,1</b>	<b>32,2</b>	<b>31,7</b>	<b>34,3</b>	<b>34,0</b>	<b>33,2</b>	<b>32,7</b>	<b>35,3</b>	<b>38,0</b>
<b>Import/PKB w %</b>	<b>28,2</b>	<b>25,9</b>	<b>27,2</b>	<b>30,8</b>	<b>34,6</b>	<b>32,8</b>	<b>36,5</b>	<b>38,4</b>	<b>39,0</b>	<b>34,5</b>	<b>37,8</b>	<b>40,9</b>
<b>Saldo/PKB w %</b>	<b>-7,2</b>	<b>-4,0</b>	<b>-3,7</b>	<b>-2,6</b>	<b>-2,4</b>	<b>-1,0</b>	<b>-2,1</b>	<b>-4,4</b>	<b>-5,8</b>	<b>-1,7</b>	<b>-2,5</b>	<b>-2,8</b>
<b>NBP (w ujęciu płatniczym, towary i usługi)</b>												
Eksport w mld PLN	201,6	210,6	231,4	280,7	346,4	364,7	427,5	479,5	508,6	529,3	598,1	493,8
Import w mld PLN	248,9	238,6	257,8	302,1	368,3	372,4	448,0	518,7	569,8	537,9	624,2	511,7
Saldo w mld PLN	-47,3	-28,0	-26,4	-21,3	-21,9	-7,7	-20,5	-39,2	-61,2	-8,6	-26,2	-17,9
<b>Eksport /PKB w %</b>	<b>27,1</b>	<b>27,0</b>	<b>28,6</b>	<b>33,3</b>	<b>37,5</b>	<b>37,1</b>	<b>40,3</b>	<b>40,8</b>	<b>39,9</b>	<b>39,4</b>	<b>42,3</b>	<b>45,1</b>
<b>Import/PKB w %</b>	<b>33,4</b>	<b>30,6</b>	<b>31,9</b>	<b>35,8</b>	<b>39,8</b>	<b>37,9</b>	<b>42,3</b>	<b>44,1</b>	<b>44,7</b>	<b>40,0</b>	<b>44,1</b>	<b>46,8</b>
<b>Saldo/PKB w %</b>	<b>-6,4</b>	<b>-3,6</b>	<b>-3,3</b>	<b>-2,5</b>	<b>-2,4</b>	<b>-0,8</b>	<b>-1,9</b>	<b>-3,3</b>	<b>-4,8</b>	<b>-0,6</b>	<b>-1,9</b>	<b>-1,6</b>
Saldo rob w mld PLN	-44,9	-24,1	-22,5	-21,3	-48,9	-23,5	-40,5	-72,6	-83,7	-52,2	-65,8	-50,7
<b>Saldo rob/PKB w %</b>	<b>-6,0</b>	<b>-3,1</b>	<b>-2,8</b>	<b>-2,5</b>	<b>-5,3</b>	<b>-2,4</b>	<b>-3,8</b>	<b>-6,2</b>	<b>-6,6</b>	<b>-3,9</b>	<b>-4,6</b>	<b>-4,6</b>
<b>GUS (w ujęciu rzeczowym)</b>												
Eksport w mld PLN	137,9	148,1	167,3	208,9	272,1	288,8	343,8	386,6	405,4	423,2	481,1	405,8
Import w mld PLN	213,1	206,3	224,8	265,1	325,6	328,2	394,0	456,8	497,0	463,4	536,2	450,4
Saldo w mld PLN	-75,2	-58,1	-57,5	-56,2	-53,5	-39,4	-50,3	-70,3	-91,6	-40,2	-55,2	-44,6
<b>Eksport /PKB w %</b>	<b>18,5</b>	<b>19,0</b>	<b>20,7</b>	<b>24,8</b>	<b>29,4</b>	<b>29,4</b>	<b>32,4</b>	<b>32,8</b>	<b>31,8</b>	<b>31,5</b>	<b>34,0</b>	<b>37,1</b>
<b>Import/PKB w %</b>	<b>28,6</b>	<b>26,5</b>	<b>27,8</b>	<b>31,4</b>	<b>35,2</b>	<b>33,4</b>	<b>37,2</b>	<b>38,8</b>	<b>39,0</b>	<b>34,5</b>	<b>37,9</b>	<b>41,2</b>
<b>Saldo/PKB w %</b>	<b>-10,1</b>	<b>-7,5</b>	<b>-7,1</b>	<b>-6,7</b>	<b>-5,8</b>	<b>-4,0</b>	<b>-4,7</b>	<b>-6,0</b>	<b>-7,2</b>	<b>-3,0</b>	<b>-3,9</b>	<b>-4,1</b>

Źródło: DAP MG na podstawie danych GUS, NBP i Eurostat

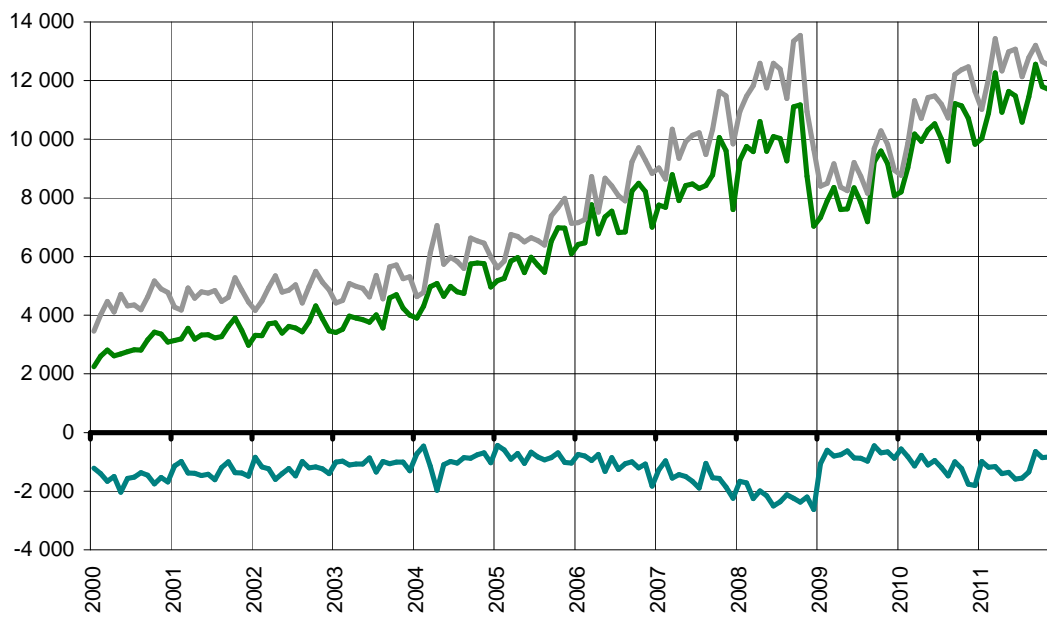
**Tabela 2. Relacja obrotów handlu zagranicznego do PKB w latach 2000-2011 (w EUR)**

Wyszczególnienie	2000	2001	2002	2003	2004	2005	2006	2007	2008	2009	2010	I-III kw. 2011
<b>Wzrost PKB w %</b>	<b>4,3</b>	<b>1,2</b>	<b>1,4</b>	<b>3,9</b>	<b>5,3</b>	<b>3,6</b>	<b>6,2</b>	<b>6,8</b>	<b>5,1</b>	<b>1,6</b>	<b>3,9</b>	<b>4,4</b>
PKB w mld PLN	744,4	779,6	808,6	843,1	924,5	983,3	1 060,0	1 176,7	1 275,4	1 343,4	1 415,4	1 093,7
PKB w mld EUR	185,7	212,3	209,7	191,6	204,2	244,4	272,1	311,0	363,2	310,4	354,3	272,1
<b>NBP (w ujęciu płatniczym, towary)</b>												
Eksport w mld EUR	39,0	46,5	49,3	53,8	65,8	77,6	93,4	105,9	120,9	101,8	125,0	103,4
Import w mld EUR	52,3	55,1	57,0	58,9	70,7	80,1	99,2	119,7	141,8	107,2	133,9	111,2
Saldo w mld EUR	-13,3	-8,6	-7,7	-5,1	-4,8	-2,5	-5,8	-13,8	-20,9	-5,4	-8,9	-7,8
<b>Eksport /PKB w %</b>	<b>21,0</b>	<b>21,9</b>	<b>23,5</b>	<b>28,1</b>	<b>32,2</b>	<b>31,7</b>	<b>34,3</b>	<b>34,0</b>	<b>33,3</b>	<b>32,8</b>	<b>35,3</b>	<b>38,0</b>
<b>Import/PKB w %</b>	<b>28,2</b>	<b>26,0</b>	<b>27,2</b>	<b>30,7</b>	<b>34,6</b>	<b>32,8</b>	<b>36,5</b>	<b>38,5</b>	<b>39,0</b>	<b>34,5</b>	<b>37,8</b>	<b>40,9</b>
<b>Saldo/PKB w %</b>	<b>-7,2</b>	<b>-4,0</b>	<b>-3,7</b>	<b>-2,6</b>	<b>-2,4</b>	<b>-1,0</b>	<b>-2,1</b>	<b>-4,4</b>	<b>-5,8</b>	<b>-1,7</b>	<b>-2,5</b>	<b>-2,9</b>
<b>NBP (w ujęciu płatniczym, towary i usługi)</b>												
Eksport w mld EUR	50,3	57,5	59,9	63,7	76,7	90,7	109,8	126,9	145,1	122,5	149,7	122,8
Import w mld EUR	62,1	65,1	66,8	68,6	81,5	92,6	115,0	137,3	162,5	124,5	156,3	127,3
Saldo w mld EUR	-11,8	-7,7	-6,9	-4,9	-4,8	-1,9	-5,2	-10,4	-17,5	-2,0	-6,6	-4,5
<b>Eksport /PKB w %</b>	<b>27,1</b>	<b>27,1</b>	<b>28,6</b>	<b>33,2</b>	<b>37,5</b>	<b>37,1</b>	<b>40,3</b>	<b>40,8</b>	<b>39,9</b>	<b>39,5</b>	<b>42,3</b>	<b>45,1</b>
<b>Import/PKB w %</b>	<b>33,5</b>	<b>30,7</b>	<b>31,9</b>	<b>35,8</b>	<b>39,9</b>	<b>37,9</b>	<b>42,3</b>	<b>44,1</b>	<b>44,8</b>	<b>40,1</b>	<b>44,1</b>	<b>46,8</b>
<b>Saldo/PKB w %</b>	<b>-6,3</b>	<b>-3,6</b>	<b>-3,3</b>	<b>-2,5</b>	<b>-2,3</b>	<b>-0,8</b>	<b>-1,9</b>	<b>-3,3</b>	<b>-4,8</b>	<b>-0,6</b>	<b>-1,9</b>	<b>-1,7</b>
Saldo rob w mld EUR	-11,2	-6,6	-5,9	-4,9	-10,7	-5,9	-10,4	-19,2	-23,8	-12,2	-16,5	-12,5
<b>Saldo rob/PKB w %</b>	<b>-6,0</b>	<b>-3,1</b>	<b>-2,8</b>	<b>-2,5</b>	<b>-5,3</b>	<b>-2,4</b>	<b>-3,8</b>	<b>-6,2</b>	<b>-6,6</b>	<b>-3,9</b>	<b>-4,7</b>	<b>-4,6</b>
<b>GUS (w ujęciu rzeczowym)</b>												
Eksport w mld EUR	34,3	40,3	43,3	47,4	59,6	71,4	87,9	101,8	116,2	98,2	120,4	101,8
Import w mld EUR	53,0	56,1	58,2	60,2	71,3	81,2	100,8	120,4	142,4	107,5	134,2	113,0
Saldo w mld EUR	-18,7	-15,8	-14,9	-12,8	-11,7	-9,8	-12,9	-18,6	-26,2	-9,3	-13,8	-11,2
<b>Eksport /PKB w %</b>	<b>18,5</b>	<b>19,0</b>	<b>20,7</b>	<b>24,7</b>	<b>29,2</b>	<b>29,2</b>	<b>32,3</b>	<b>32,7</b>	<b>32,0</b>	<b>31,6</b>	<b>34,0</b>	<b>37,4</b>
<b>Import/PKB w %</b>	<b>28,6</b>	<b>26,4</b>	<b>27,8</b>	<b>31,4</b>	<b>34,9</b>	<b>33,2</b>	<b>37,0</b>	<b>38,7</b>	<b>39,2</b>	<b>34,6</b>	<b>37,9</b>	<b>41,5</b>
<b>Saldo/PKB w %</b>	<b>-10,1</b>	<b>-7,4</b>	<b>-7,1</b>	<b>-6,7</b>	<b>-5,8</b>	<b>-4,0</b>	<b>-4,7</b>	<b>-6,0</b>	<b>-7,2</b>	<b>-3,0</b>	<b>-3,9</b>	<b>-4,1</b>

Źródło: DAP MG na podstawie danych GUS, NBP i Eurostat

## Wykresy nr 1 i 2

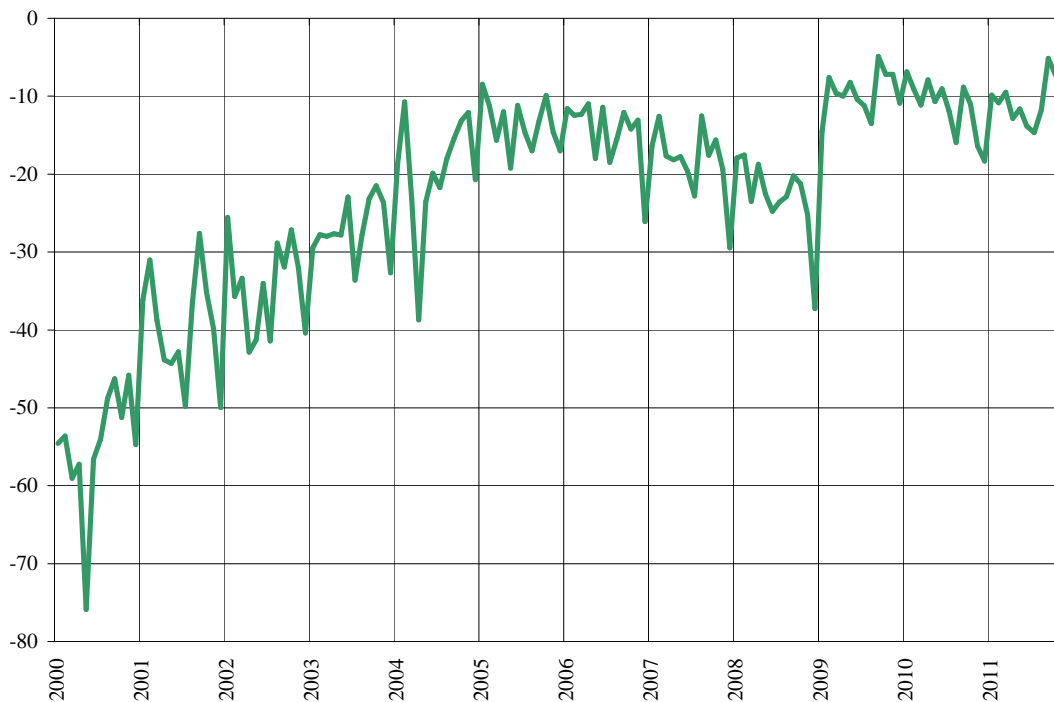
### Miesięczne obroty handlu zagranicznego Polski (według danych GUS; w mln EUR)



Źródło: DAP MG na podstawie danych GUS

— eksport — import — saldo

### Stopień zrównoważenia wymiany handlowej (relacja salda obrotów do eksportu; w %)



Źródło: DAP MG na podstawie danych GUS

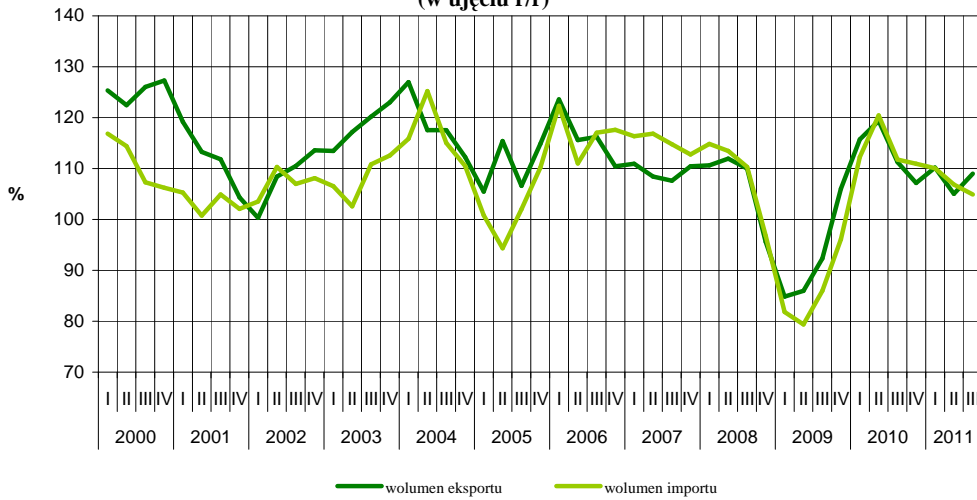
Tabela 3. Miesięczne obroty handlu zagranicznego Polski w latach 2000-2011 (według danych GUS; w mln EUR)

	okres	Eksport	Import	Saldo	Saldo do eksportu
2000	styczeń	2 239	3 461	-1 222	-54,6
	luty	2 609	4 007	-1 398	-53,6
	marzec	2 813	4 474	-1 661	-59,1
	kwiecień	2 614	4 110	-1 496	-57,2
	maj	2 677	4 709	-2 032	-75,9
	czerwiec	2 759	4 321	-1 562	-56,6
	lipiec	2 827	4 355	-1 527	-54,0
	sierpień	2 816	4 190	-1 374	-48,8
	wrzesień	3 159	4 621	-1 462	-46,3
	październik	3 419	5 171	-1 752	-51,3
	listopad	3 355	4 893	-1 537	-45,8
	grudzień	3 085	4 773	-1 689	-54,7
2001	styczeń	3 141	4 277	-1 136	-36,2
	luty	3 190	4 180	-990	-31,0
	marzec	3 556	4 933	-1 377	-38,7
	kwiecień	3 185	4 581	-1 396	-43,8
	maj	3 325	4 797	-1 473	-44,3
	czerwiec	3 331	4 757	-1 426	-42,8
	lipiec	3 230	4 838	-1 609	-49,8
	sierpień	3 273	4 465	-1 193	-36,4
	wrzesień	3 618	4 616	-999	-27,6
	październik	3 905	5 279	-1 374	-35,2
	listopad	3 473	4 857	-1 384	-39,9
	grudzień	2 970	4 454	-1 484	-50,0
2002	styczeń	3 318	4 166	-848	-25,5
	luty	3 299	4 476	-1 178	-35,7
	marzec	3 702	4 938	-1 236	-33,4
	kwiecień	3 742	5 345	-1 604	-42,9
	maj	3 385	4 783	-1 398	-41,3
	czerwiec	3 621	4 853	-1 232	-34,0
	lipiec	3 565	5 043	-1 477	-41,4
	sierpień	3 428	4 417	-989	-28,8
	wrzesień	3 773	4 978	-1 205	-31,9
	październik	4 319	5 493	-1 174	-27,2
	listopad	3 886	5 129	-1 244	-32,0
	grudzień	3 462	4 860	-1 399	-40,4
2003	styczeń	3 413	4 419	-1 006	-29,5
	luty	3 621	4 499	-978	-27,8
	marzec	3 967	5 077	-1 110	-28,0
	kwiecień	3 906	4 986	-1 080	-27,6
	maj	3 844	4 913	-1 070	-27,8
	czerwiec	3 765	4 628	-863	-22,9
	lipiec	4 010	5 358	-1 348	-33,6
	sierpień	3 567	4 558	-991	-27,8
	wrzesień	4 586	5 648	-1 062	-23,2
	październik	4 703	5 713	-1 010	-21,5
	listopad	4 242	5 246	-1 004	-23,7
	grudzień	4 002	5 309	-1 307	-32,7
2004	styczeń	3 901	4 629	-729	-18,7
	luty	4 312	4 774	-462	-10,7
	marzec	4 976	6 128	-1 152	-23,2
	kwiecień	5 085	7 054	-1 969	-38,7
	maj	4 644	5 738	-1 093	-23,5
	czerwiec	4 986	5 977	-991	-19,9
	lipiec	4 798	5 840	-1 042	-21,7
	sierpień	4 743	5 596	-853	-18,0
	wrzesień	5 751	6 634	-883	-15,4
	październik	5 778	6 538	-760	-13,2
	listopad	5 764	6 460	-696	-12,1
	grudzień	4 961	5 987	-1 027	-20,7
2005	styczeń	5 177	5 614	-438	-8,5
	luty	5 254	5 846	-592	-11,3
	marzec	5 841	6 755	-914	-15,7
	kwiecień	5 965	6 681	-717	-12,0
	maj	5 457	6 506	-1 050	-19,2
	czerwiec	5 979	6 648	-669	-11,2
	lipiec	5 709	6 545	-837	-14,7
	sierpień	5 464	6 393	-929	-17,0
	wrzesień	6 526	7 384	-859	-13,2
	październik	6 980	7 670	-690	-9,9
	listopad	6 973	7 990	-1 017	-14,6
	grudzień	6 100	7 137	-1 037	-17,0
2006	styczeń	6 409	7 152	-743	-11,6
	luty	6 465	7 270	-805	-12,5
	marzec	7 766	8 723	-957	-12,3
	kwiecień	6 776	7 518	-743	-11,0
	maj	7 351	8 674	-1 323	-18,0
	czerwiec	7 552	8 413	-861	-11,4
	lipiec	6 813	8 074	-1 261	-18,5
	sierpień	6 836	7 895	-1 059	-15,5
	wrzesień	8 236	9 231	-995	-12,1
	październik	8 502	9 710	-1 208	-14,2
	listopad	8 214	9 289	-1 075	-13,1
	grudzień	7 005	8 833	-1 828	-26,1
2007	styczeń	7 759	9 026	-1 267	-16,3
	luty	7 676	8 642	-966	-12,6
	marzec	8 795	10 348	-1 552	-17,6
	kwiecień	7 911	9 348	-1 437	-18,2
	maj	8 424	9 919	-1 495	-17,7
	czerwiec	8 474	10 137	-1 663	-19,6
	lipiec	8 322	10 219	-1 896	-22,8
	sierpień	8 423	9 478	-1 056	-12,5
	wrzesień	8 785	10 331	-1 546	-17,6
	październik	10 057	11 627	-1 569	-15,6
	listopad	9 611	11 474	-1 863	-19,4
	grudzień	7 602	9 841	-2 239	-29,5
2008	styczeń	9 280	10 941	-1 662	-17,9
	luty	9 758	11 472	-1 714	-17,6
	marzec	9 575	11 827	-2 252	-23,5
	kwiecień	10 601	12 589	-1 987	-18,7
	maj	9 590	11 749	-2 159	-22,5
	czerwiec	10 095	12 594	-2 499	-24,8
	lipiec	10 027	12 391	-2 365	-23,6
	sierpień	9 268	11 390	-2 123	-22,9
	wrzesień	11 105	13 349	-2 244	-20,2
	październik	11 170	13 543	-2 373	-21,2
	listopad	8 738	10 942	-2 204	-25,2
	grudzień	7 038	9 662	-2 624	-37,3
2009	styczeń	7 332	8 397	-1 066	-14,5
	luty	7 899	8 499	-600	-7,6
	marzec	8 356	9 159	-804	-9,6
	kwiecień	7 607	8 366	-759	-10,0
	maj	7 625	8 251	-625	-8,2
	czerwiec	8 343	9 211	-868	-10,4
	lipiec	7 855	8 736	-881	-11,2
	sierpień	7 191	8 164	-973	-13,5
	wrzesień	9 232	9 685	-453	-4,9
	październik	9 599	10 290	-691	-7,2
	listopad	9 166	9 825	-658	-7,2
	grudzień	8 068	8 945	-877	-10,9
2010	styczeń	8 205	8 769	-564	-6,9
	luty	9 037	9 862	-824	-9,1
	marzec	10 184	11 319	-1 135	-11,1
	kwiecień	9 930	10 715	-785	-7,9
	maj	10 322	11 427	-1 105	-10,7
	czerwiec	10 528	11 482	-954	-9,1
	lipiec	10 001	11 193	-1 192	-11,9
	sierpień	9 255	10 729	-1 475	-15,9
	wrzesień	11 220	12 214	-993	-8,9
	październik	11 144	12 374	-1 230	-11,0
	listopad	10 718	12 475	-1 757	-16,4
	grudzień	9 828	11 629	-1 801	-18,3
2011*	styczeń	10 029	11 020	-991	-9,9
	luty	10 885	12 066	-1 181	-10,9
	marzec	12 270	13 436	-1 167	-9,5
	kwiecień	10 926	12 330	-1 405	-12,9
	maj	11 635	12 990	-1 354	-11,6
	czerwiec	11 480	13 070	-1 591	-13,9
	lipiec	10 582	12 136	-1 554	-14,7
	sierpień	11 442	12 792	-1 350	-11,8
	wrzesień	12 558	13 204	-647	-5,2
	październik	11 793	12 645	-852	-7,2
	listopad	11 695	12 530	-835	-7,1
	grudzień				

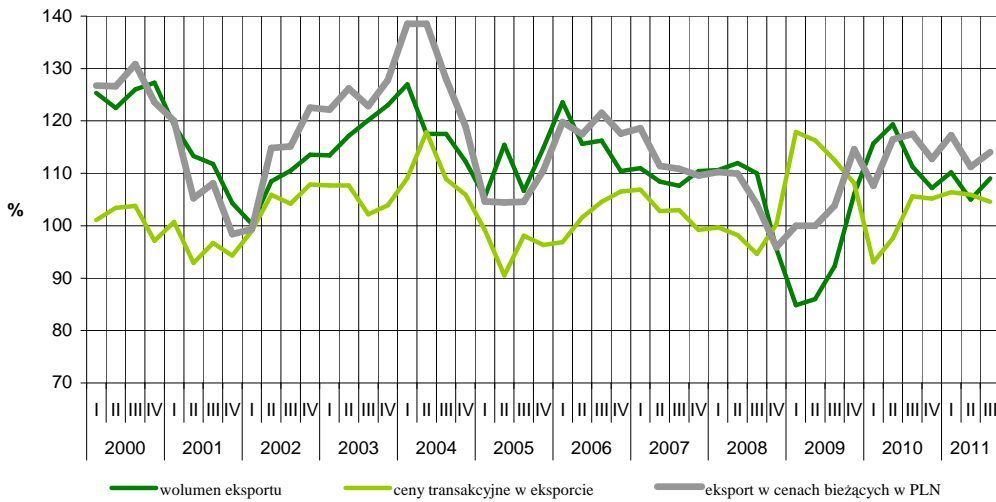
Źródło: DAP MG na podstawie danych GUS; \* dane wstępne (dane te stanowią katalog otwarty i ulegną zmianie wraz z ogłoszeniem przez GUS danych ostatecznych)

Wykresy nr 3, 4 i 5

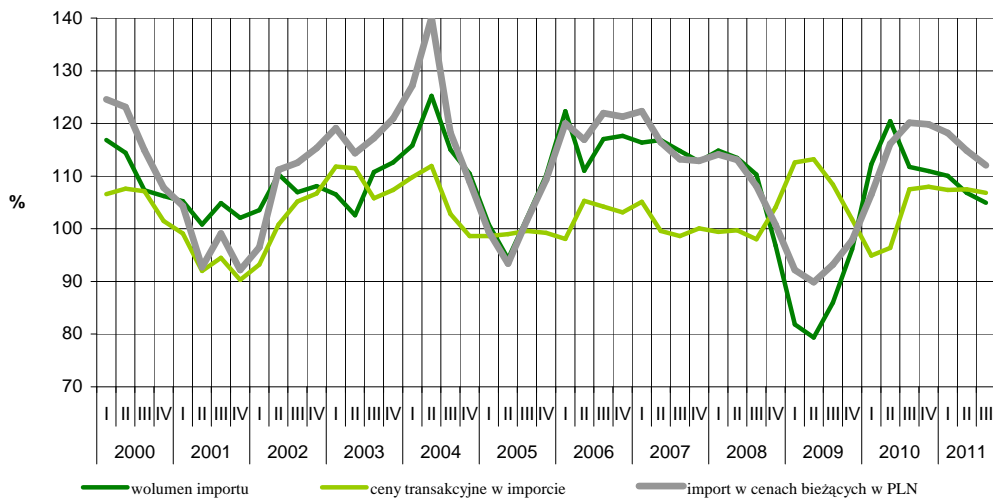
**Kwartalne zmiany wolumenu obrotów handlu zagranicznego Polski**  
(w ujęciu r/r)



**Kwartalne zmiany wolumenu polskiego eksportu (w ujęciu r/r)**



**Kwartalne zmiany wolumenu polskiego importu (w ujęciu r/r)**



Źródło: DAP MG na podstawie danych GUS

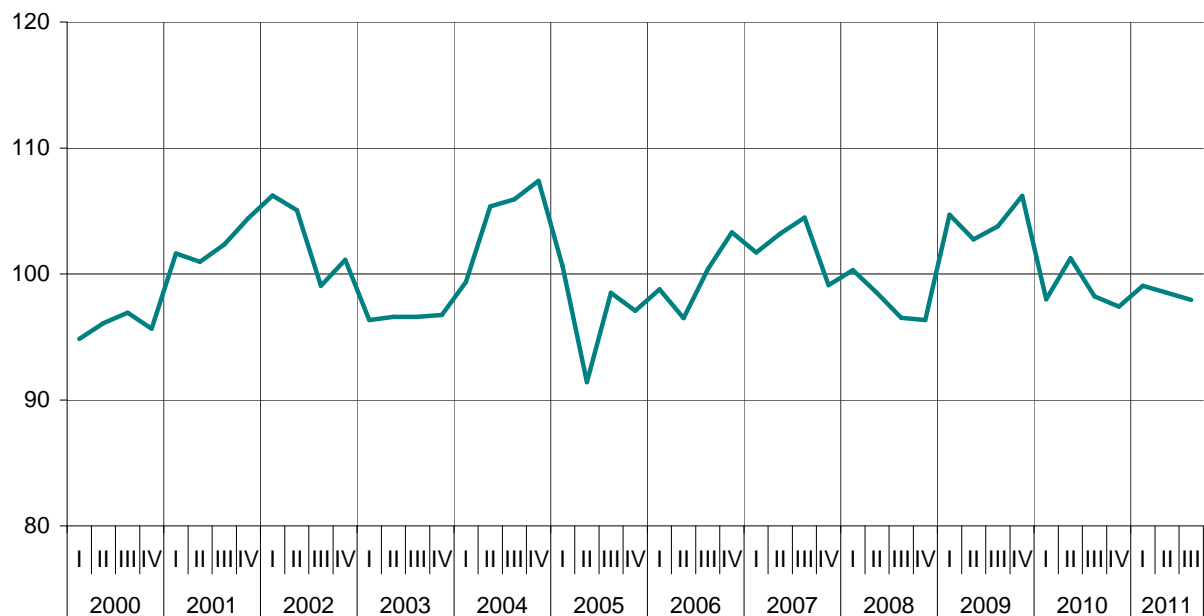
Tabela 4. Kwartalne zmiany wolumenu obrotów handlu zagranicznego Polski w latach 2000-2011

okres	w mln PLN			Dynamika w % analogiczny okres ubiegłego roku = 100		Ceny transakcyjne		Zmiany wolumenu		
	eksport	import	saldo	eksport	import	eksport	import	eksport	import	
2000	I	31 217	48 677	-17 460	126,7	124,6	101,1	106,6	125,3	116,8
	II	32 851	53 576	-20 726	126,6	123,1	103,4	107,6	122,5	114,4
	III	35 112	52 531	-17 419	130,8	114,9	103,8	107,1	126,0	107,3
	IV	38 729	58 288	-19 559	123,6	107,8	97,1	101,5	127,3	106,2
2001	I	37 473	50 774	-13 301	120,0	104,3	100,7	99,1	119,2	105,3
	II	34 575	49 674	-15 100	105,2	92,7	92,9	92,0	113,3	100,8
	III	37 963	52 064	-14 101	108,1	99,1	96,7	94,5	111,8	104,9
	IV	38 104	53 741	-15 637	98,4	92,2	94,3	90,3	104,3	102,1
2002	I	37 221	48 994	-11 773	99,3	96,5	99,0	93,2	100,3	103,5
	II	39 711	55 250	-15 539	114,9	111,2	105,9	100,8	108,5	110,3
	III	43 710	58 591	-14 880	115,1	112,5	104,2	105,2	110,5	107,0
	IV	46 695	61 981	-15 287	122,5	115,3	107,9	106,7	113,6	108,1
2003	I	45 481	58 343	-12 863	122,2	119,1	107,7	111,8	113,5	106,5
	II	50 105	63 182	-13 077	126,2	114,4	107,7	111,5	117,2	102,6
	III	53 683	68 675	-14 993	122,8	117,2	102,2	105,8	120,2	110,8
	IV	59 676	74 933	-15 257	127,8	120,9	103,9	107,4	123,0	112,6
2004	I	62 998	74 210	-11 212	138,5	127,2	109,1	109,8	127,0	115,8
	II	69 423	88 535	-19 112	138,6	140,1	117,9	111,9	117,5	125,2
	III	68 714	81 223	-12 509	128,0	118,3	108,9	102,8	117,5	115,0
	IV	70 967	81 628	-10 661	118,9	108,9	105,9	98,6	112,3	110,5
2005	I	65 921	73 769	-7 847	104,6	99,4	99,2	98,6	105,5	100,8
	II	72 513	82 662	-10 148	104,5	93,4	90,5	99,0	115,4	94,3
	III	71 873	82 543	-10 670	104,6	101,6	98,1	99,6	106,6	102,0
	IV	78 473	89 219	-10 746	110,6	109,3	96,3	99,2	114,8	110,2
2006	I	78 945	88 529	-9 583	119,8	120,0	96,9	98,1	123,6	122,3
	II	85 173	96 641	-11 468	117,5	116,9	101,6	105,3	115,6	111,0
	III	87 386	100 668	-13 281	121,6	122,0	104,6	104,2	116,2	117,0
	IV	92 275	108 193	-15 918	117,6	121,3	106,5	103,1	110,4	117,6
2007	I	93 654	108 286	-14 632	118,6	122,3	106,9	105,1	111,0	116,4
	II	94 912	112 487	-17 575	111,4	116,4	102,8	99,6	108,4	116,9
	III	96 882	113 939	-17 057	110,9	113,2	103,0	98,6	107,6	114,8
	IV	101 108	122 116	-21 009	109,6	112,9	99,2	100,1	110,5	112,8
2008	I	103 276	123 601	-20 324	110,3	114,1	99,7	99,4	110,6	114,8
	II	104 334	127 228	-22 894	109,9	113,1	98,2	99,7	111,9	113,4
	III	100 812	123 146	-22 334	104,1	108,1	94,6	98,0	110,0	110,3
	IV	96 961	123 054	-26 093	95,9	100,8	100,3	104,1	95,6	96,8
2009	I	103 289	113 910	-10 620	100,0	92,2	117,9	112,6	84,8	81,8
	II	104 355	114 331	-9 976	100,0	89,9	116,3	113,2	86,0	79,4
	III	104 709	114 752	-10 043	103,9	93,2	112,5	108,4	92,3	86,0
	IV	111 132	120 390	-9 258	114,6	97,8	108,1	101,8	106,0	96,1
2010	I	111 135	121 346	-10 211	107,6	106,5	93,0	94,9	115,7	112,3
	II	121 574	132 758	-11 184	116,5	116,1	97,6	96,4	119,4	120,5
	III	123 028	137 859	-14 831	117,5	120,1	105,6	107,5	111,3	111,8
	IV	125 320	144 257	-18 936	112,8	119,8	105,2	108,0	107,2	110,9
2011*	I	130 327	143 435	-13 108	117,3	118,2	106,4	107,4	110,2	110,1
	II	135 201	152 460	-17 258	111,2	114,8	105,9	107,5	105,0	106,8
	III	140 277	154 492	-14 215	114,0	112,1	104,6	106,8	109,0	104,9
	IV									

Źródło: DAP MG na podstawie danych GUS; \* dane wstępne (dane te stanowią katalog otwarty i ulegną zmianie wraz z ogłoszeniem przez GUS danych ostatecznych)

Wykres nr 6

Zmiany kwartalnych *terms of trade* w latach 2000-2011 (w ujęciu rok do roku)



Źródło: DAP MG na podstawie danych GUS

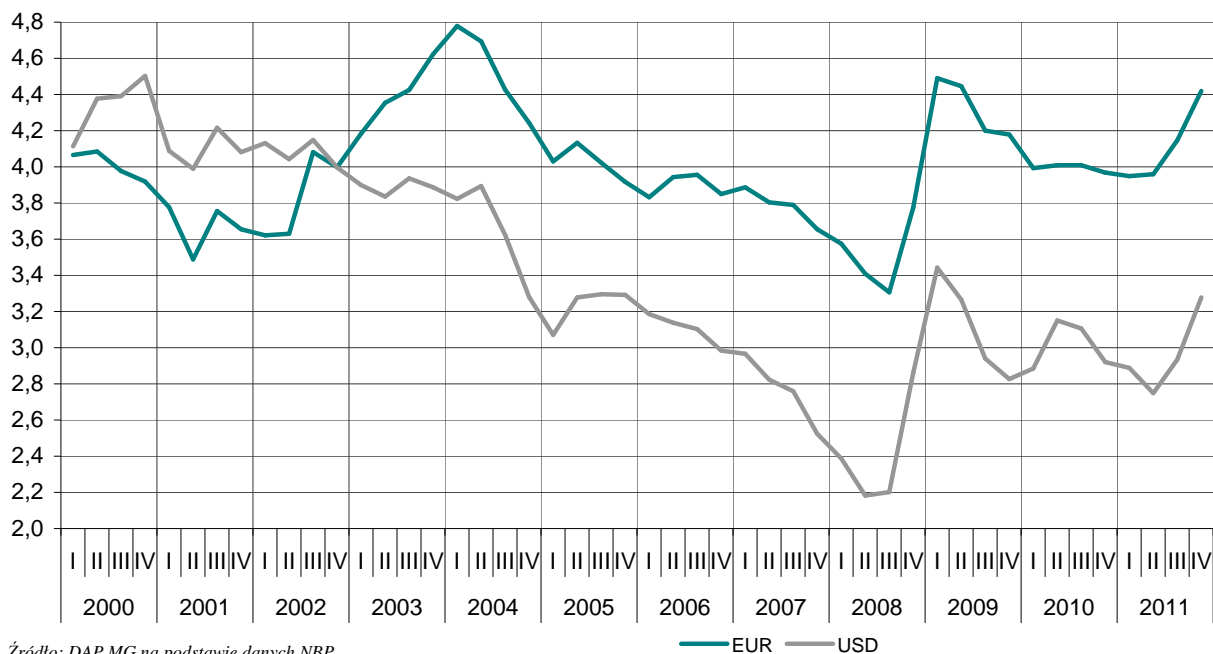
— *terms of trade*

Tabela 5. Zmiany kwartalnych *terms of trade* (w ujęciu rok do roku)

ToT	Kwartały			
	I	II	III	IV
2000	94,8	96,1	96,9	95,7
2001	101,6	101,0	102,3	104,4
2002	106,2	105,1	99,0	101,1
2003	96,3	96,6	96,6	96,7
2004	99,4	105,4	105,9	107,4
2005	100,6	91,4	98,5	97,1
2006	98,8	96,5	100,4	103,3
2007	101,7	103,2	104,5	99,1
2008	100,3	98,5	96,5	96,3
2009	104,7	102,7	103,8	106,2
2010	98,0	101,2	98,2	97,4
2011	99,1	98,5	97,9	

Źródło: DAP MG na podstawie danych GUS

**Kształtowanie się kwartalnych nominalnych kursów EUR i USD w PLN  
w latach 2000-2011**



Źródło: DAP MG na podstawie danych NBP

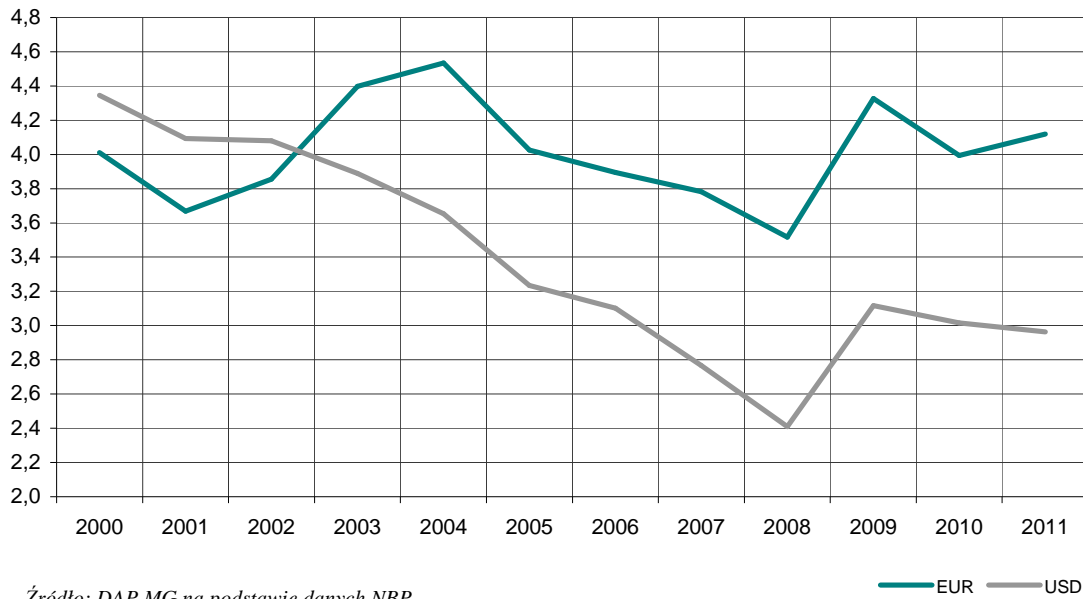
**Tabela 6. Kształtowanie się kwartalnych nominalnych kursów EUR i USD w PLN**

EUR	Kwartaly			
	I	II	III	IV
2000	4,0655	4,0844	3,9774	3,9178
2001	3,7761	3,4884	3,7555	3,6548
2002	3,6220	3,7149	4,0822	3,9974
2003	4,1839	4,3535	4,4255	4,6232
2004	4,7780	4,6934	4,4268	4,2431
2005	4,0303	4,1319	4,0234	3,9175
2006	3,8322	3,9428	3,9560	3,8487
2007	3,8868	3,8029	3,7895	3,6550
2008	3,5759	3,4091	3,3058	3,7752
2009	4,4903	4,4456	4,2004	4,1779
2010	3,9924	4,0088	4,0089	3,9685
2011	3,9483	3,9596	4,1470	4,4188
USD	Kwartaly			
	I	II	III	IV
2000	4,1126	4,3776	4,3907	4,5034
2001	4,0879	3,9895	4,2168	4,0806
2002	4,1316	4,0430	4,1488	3,9967
2003	3,8993	3,8353	3,9354	3,8863
2004	3,8236	3,8938	3,6230	3,2795
2005	3,0712	3,2777	3,2949	3,2922
2006	3,1861	3,1385	3,1032	2,9842
2007	2,9662	2,8222	2,7592	2,5240
2008	2,3877	2,1818	2,2016	2,8628
2009	3,4420	3,2651	2,9391	2,8273
2010	2,8841	3,1510	3,1062	2,9200
2011	2,8877	2,7490	2,9348	3,2781

Źródło: DAP MG na podstawie danych NBP

## Wykres nr 8

**Kształtowanie się rocznych nominalnych kursów EUR i USD w PLN  
w latach 2000-2011**



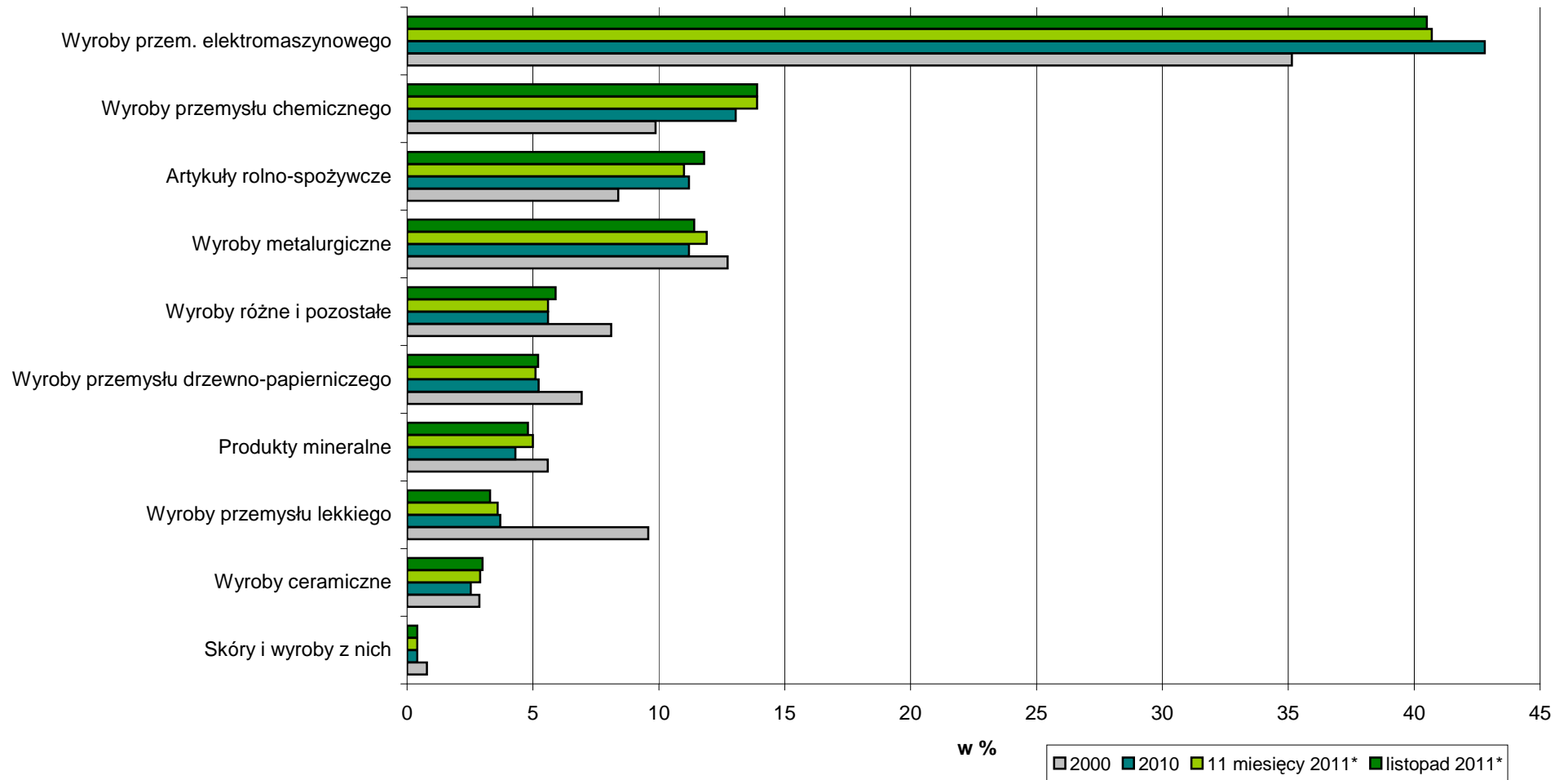
**Tabela 7. Kształtowanie się rocznych nominalnych kursów EUR i USD w PLN**

	EUR	USD
<b>2000</b>	4,0110	4,3464
<b>2001</b>	3,6685	4,0939
<b>2002</b>	3,8557	4,0795
<b>2003</b>	4,3978	3,8889
<b>2004</b>	4,5340	3,6540
<b>2005</b>	4,0254	3,2348
<b>2006</b>	3,8951	3,1025
<b>2007</b>	3,7829	2,7667
<b>2008</b>	3,5166	2,4092
<b>2009</b>	4,3273	3,1162
<b>2010</b>	3,9946	3,0157
<b>2011</b>	4,1198	2,9634

Źródło: DAP MG na podstawie danych NBP

Wykres nr 9

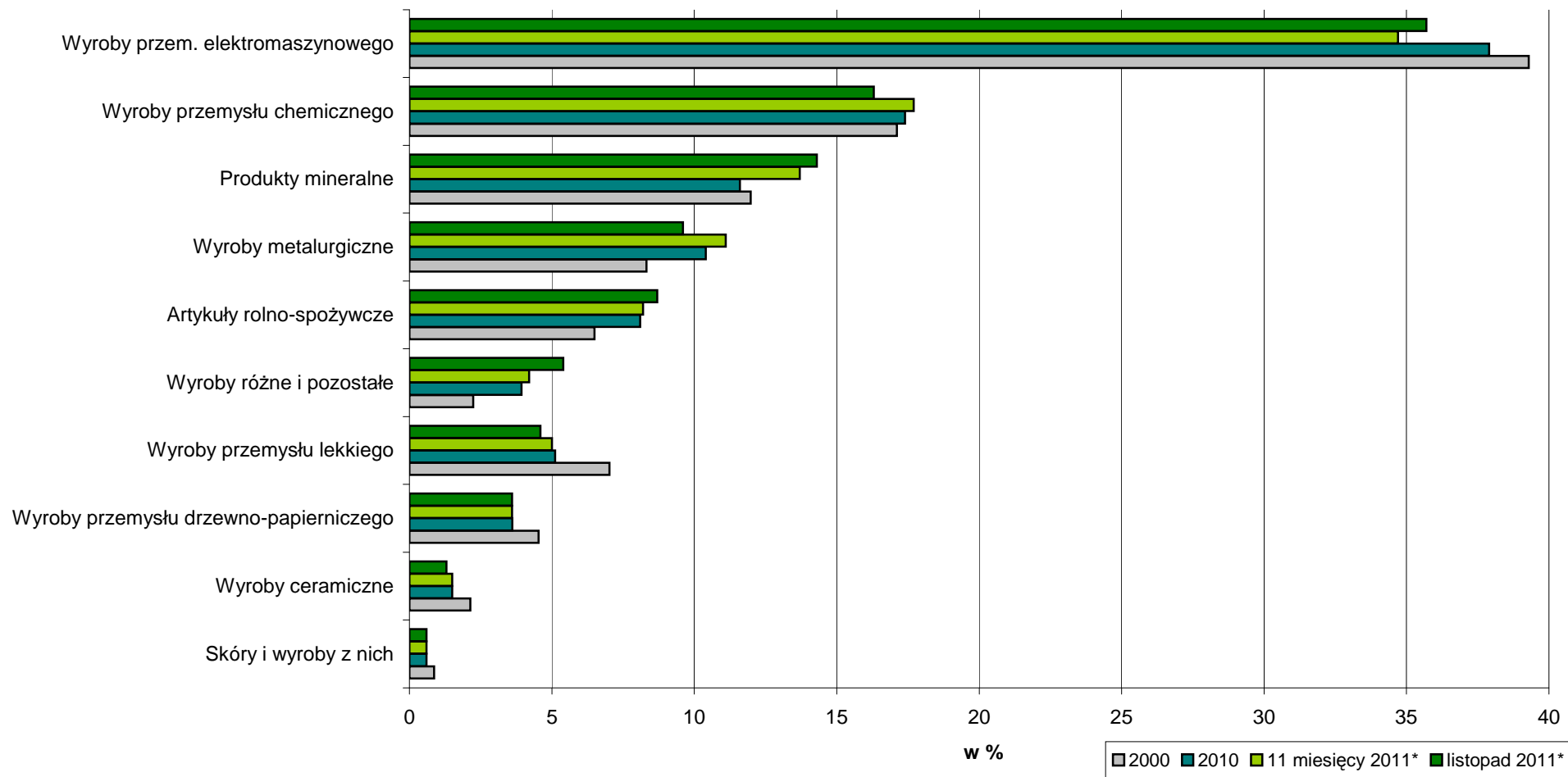
Zmiany struktury towarowej polskiego eksportu w okresie 2000-2011



Źródło: DAP MG na podstawie danych GUS; \* dane wstępne (dane te stanowią katalog otwarty i ulegną zmianie wraz z ogłoszeniem przez GUS danych ostatecznych)

Wykres nr 10

Zmiany struktury towarowej polskiego importu w okresie 2000-2011



Źródło: DAP MG na podstawie danych GUS; \* dane wstępne (dane te stanowią katalog otwarty i ulegną zmianie wraz z ogłoszeniem przez GUS danych ostatecznych)

Tabela 8. Struktura geograficzna obrotów polskiego handlu zagranicznego w mln EUR w okresie 2000-2011

Lp.	Nazwa kraju / organizacji	2000			2010			11 miesięcy 2011*			listopad 2011*		
		Eksport	Import	Saldo	Eksport	Import	Saldo	Eksport	Import	Saldo	Eksport	Import	Saldo
	<b>Świat</b>	<b>34 383</b>	<b>53 122</b>	<b>-18 739</b>	<b>120 373</b>	<b>134 188</b>	<b>-13 815</b>	<b>125 294</b>	<b>138 220</b>	<b>-12 926</b>	<b>11 695</b>	<b>12 530</b>	<b>-835</b>
1	<b>UE 26 (po 01.01.07)</b>	<b>27 932</b>	<b>36 635</b>	<b>-8 702</b>	<b>95 286</b>	<b>79 849</b>	<b>15 438</b>	<b>97 801</b>	<b>82 180</b>	<b>15 622</b>	<b>9 153</b>	<b>7 228</b>	<b>1 925</b>
2	<b>UE 24 (po 01.01.04)</b>	<b>27 668</b>	<b>36 462</b>	<b>-8 795</b>	<b>93 228</b>	<b>78 645</b>	<b>14 582</b>	<b>95 474</b>	<b>80 923</b>	<b>14 552</b>	<b>8 923</b>	<b>7 124</b>	<b>1 800</b>
3	<b>UE 15 (przed 01.01.04) w tym:</b>	<b>24 037</b>	<b>32 494</b>	<b>-8 457</b>	<b>76 155</b>	<b>66 746</b>	<b>9 409</b>	<b>77 527</b>	<b>68 598</b>	<b>8 929</b>	<b>7 254</b>	<b>6 037</b>	<b>1 217</b>
4	Niemcy	11 987	12 700	-713	31 427	29 362	2 065	32 862	30 801	2 062	3 055	2 807	248
5	Wielka Brytania	1 540	2 363	-822	7 558	3 669	3 889	8 047	3 641	4 405	790	290	500
6	Francja	1 784	3 416	-1 632	8 156	5 797	2 358	7 706	5 823	1 883	726	496	230
7	Włochy	2 170	4 420	-2 250	7 141	7 646	-505	6 803	7 331	-528	627	622	5
8	<b>UE 9 (członkowie od 01.05.04) w tym:</b>	<b>3 630</b>	<b>3 968</b>	<b>-338</b>	<b>17 035</b>	<b>11 881</b>	<b>5 153</b>	<b>17 860</b>	<b>12 312</b>	<b>5 548</b>	<b>1 660</b>	<b>1 086</b>	<b>574</b>
9	Republika Czeska	1 303	1 698	-395	7 202	5 074	2 128	7 796	5 195	2 600	699	491	209
10	Węgry	708	836	-129	3 404	2 333	1 071	3 217	2 396	821	310	199	111
11	<b>UE 2 (członkowie od 01.01.07)</b>	<b>265</b>	<b>172</b>	<b>92</b>	<b>2 058</b>	<b>1 203</b>	<b>855</b>	<b>2 327</b>	<b>1 257</b>	<b>1 070</b>	<b>230</b>	<b>104</b>	<b>126</b>
12	<b>Pozostałe kraje rozwinięte oraz EFTA</b>	<b>2 193</b>	<b>5 169</b>	<b>-2 976</b>	<b>6 945</b>	<b>10 360</b>	<b>-3 415</b>	<b>7 905</b>	<b>9 865</b>	<b>-1 960</b>	<b>625</b>	<b>868</b>	<b>-243</b>
13	Stany Zjednoczone	1 083	2 349	-1 267	2 190	3 394	-1 203	2 428	3 089	-661	204	281	-77
14	Japonia	67	1 144	-1 076	347	2 729	-2 382	367	2 421	-2 054	34	256	-222
15	<b>Kraje WNP w tym:</b>	<b>2 289</b>	<b>5 858</b>	<b>-3 569</b>	<b>9 894</b>	<b>16 164</b>	<b>-6 270</b>	<b>10 694</b>	<b>19 920</b>	<b>-9 227</b>	<b>1 057</b>	<b>1 900</b>	<b>-843</b>
16	Rosja	940	5 015	-4 075	5 031	13 730	-8 699	5 669	16 786	-11 118	566	1 632	-1 067
17	Ukraina	870	515	355	2 980	1 384	1 596	3 082	1 816	1 266	322	158	164
18	Białoruś	265	166	99	1 222	632	590	1 235	887	348	101	71	30
19	<b>Pozostałe w tym:</b>	<b>1 968</b>	<b>5 460</b>	<b>-3 492</b>	<b>8 248</b>	<b>27 815</b>	<b>-19 567</b>	<b>8 894</b>	<b>26 255</b>	<b>-17 361</b>	<b>859</b>	<b>2 533</b>	<b>-1 674</b>
20	Chiny	106	1 500	-1 394	1 229	12 615	-11 386	1 183	11 951	-10 768	123	1 178	-1 055
21	Indie	52	152	-100	255	747	-492	344	908	-564	40	72	-32
22	Republika Korei	37	804	-768	210	3 687	-3 477	264	3 042	-2 778	27	342	-315

Źródło: DAP MG na podstawie danych GUS; \* dane wstępne (dane te stanowią katalog otwarty i ulegną zmianie wraz z ogłoszeniem przez GUS danych ostatecznych)

Dla wyodrębnienia wpływu poszerzenia UE o nowych członków (od 01.05.04 i od 01.01.07) na zmiany struktury geograficznej obrotów towarowych, obroty z tymi krajami zaliczono umownie do łącznych obrotów z UE-24 i UE-26 w okresach przed akcesją (zapisy kursywą). Takie ujęcie pozwala jednocześnie na ilustrację tzw. "efektu synergii" w obrotach z tymi krajami po ich akcesji do UE

**Tabela 9. Zmiany struktury geograficznej obrotów polskiego handlu zagranicznego w okresie 2000-2011**

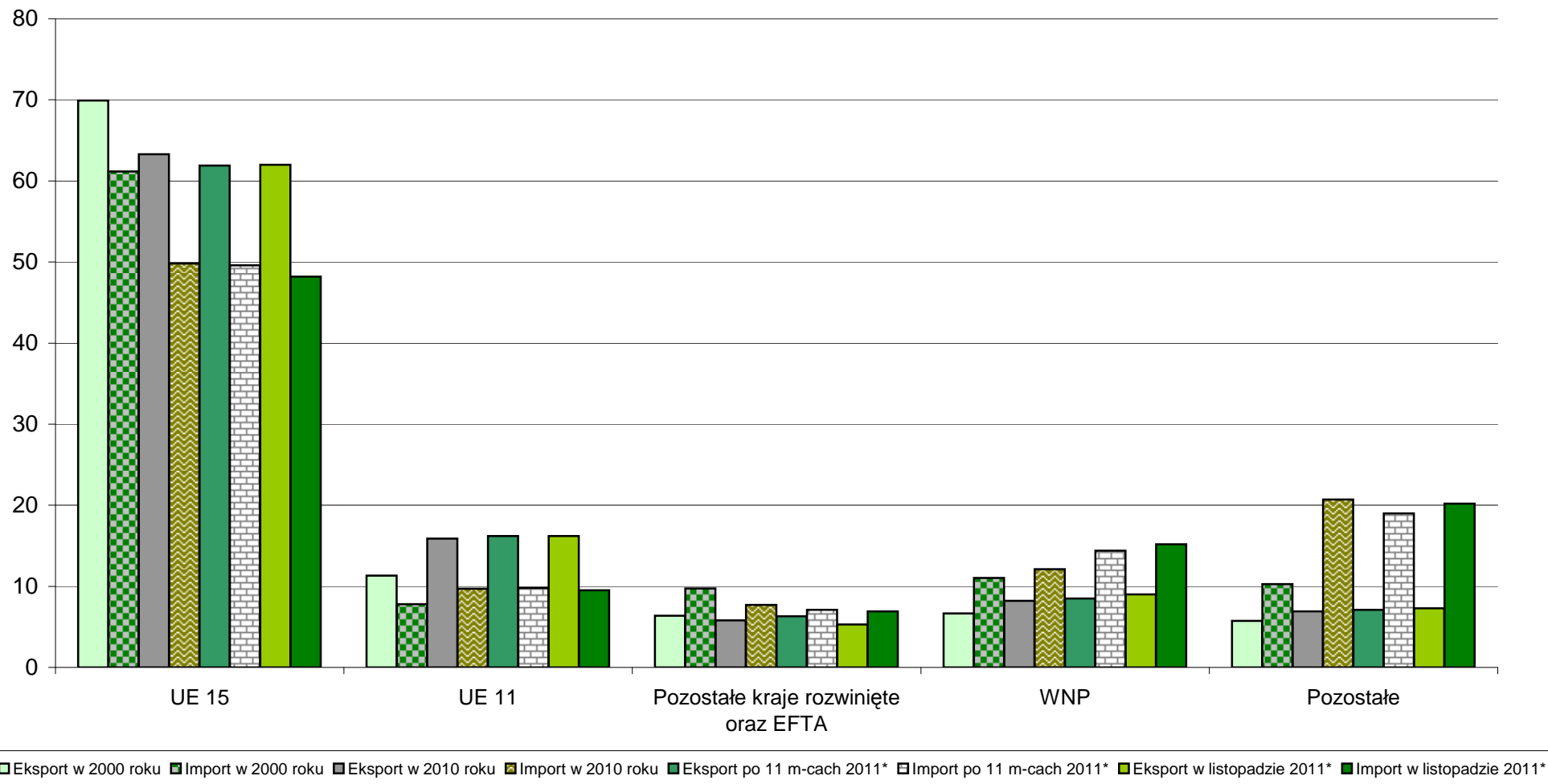
Lp.	Nazwa kraju / organizacji	2000		2010		11 miesięcy 2011*		listopad 2011*	
		Eksport	Import	Eksport	Import	Eksport	Import	Eksport	Import
	<b>Świat</b>	<b>100,0</b>	<b>100,0</b>	<b>100,0</b>	<b>100,0</b>	<b>100,0</b>	<b>100,0</b>	<b>100,0</b>	<b>100,0</b>
1	<b>UE 26 (po 01.01.07)</b>	<b>81,2</b>	<b>69,0</b>	<b>79,2</b>	<b>59,5</b>	<b>78,1</b>	<b>59,5</b>	<b>78,3</b>	<b>57,7</b>
2	<b>UE 24 (po 01.01.04)</b>	<b>80,5</b>	<b>68,6</b>	<b>77,4</b>	<b>58,6</b>	<b>76,2</b>	<b>58,5</b>	<b>76,3</b>	<b>56,9</b>
3	<b>UE 15 (przed 01.01.04) w tym:</b>	<b>69,9</b>	<b>61,2</b>	<b>63,3</b>	<b>49,7</b>	<b>61,9</b>	<b>49,6</b>	<b>62,0</b>	<b>48,2</b>
4	Niemcy	34,9	23,9	26,1	21,9	26,2	22,3	26,1	22,4
5	Wielka Brytania	4,5	4,4	6,3	2,7	6,4	2,6	6,8	2,3
6	Francja	5,2	6,4	6,8	4,3	6,2	4,2	6,2	4,0
7	Włochy	6,3	8,3	5,9	5,7	5,4	5,3	5,4	5,0
8	<b>UE 9 (członkowie od 01.05.04) w tym:</b>	<b>10,6</b>	<b>7,5</b>	<b>14,2</b>	<b>8,9</b>	<b>14,3</b>	<b>8,9</b>	<b>14,2</b>	<b>8,7</b>
9	Republika Czeska	3,8	3,2	6,0	3,8	6,2	3,8	6,0	3,9
10	Węgry	2,1	1,6	2,8	1,7	2,6	1,7	2,7	1,6
11	<b>UE 2 (członkowie od 01.01.07)</b>	<b>0,8</b>	<b>0,3</b>	<b>1,7</b>	<b>0,9</b>	<b>1,9</b>	<b>0,9</b>	<b>2,0</b>	<b>0,8</b>
12	<b>Pozostałe kraje rozwinięte oraz EFTA</b>	<b>6,4</b>	<b>9,7</b>	<b>5,8</b>	<b>7,7</b>	<b>6,3</b>	<b>7,1</b>	<b>5,3</b>	<b>6,9</b>
13	Stany Zjednoczone	3,1	4,4	1,8	2,5	1,9	2,2	1,7	2,2
14	Japonia	0,2	2,2	0,3	2,0	0,3	1,8	0,3	2,0
15	<b>Kraje WNP w tym:</b>	<b>6,7</b>	<b>11,0</b>	<b>8,2</b>	<b>12,0</b>	<b>8,5</b>	<b>14,4</b>	<b>9,0</b>	<b>15,2</b>
16	Rosja	2,7	9,4	4,2	10,2	4,5	12,1	4,8	13,0
17	Ukraina	2,5	1,0	2,5	1,0	2,5	1,3	2,8	1,3
18	Białoruś	0,8	0,3	1,0	0,5	1,0	0,6	0,9	0,6
19	<b>Pozostałe w tym:</b>	<b>5,7</b>	<b>10,3</b>	<b>6,9</b>	<b>20,7</b>	<b>7,1</b>	<b>19,0</b>	<b>7,3</b>	<b>20,2</b>
20	Chiny	0,3	2,8	1,0	9,4	0,9	8,6	1,0	9,4
21	Indie	0,2	0,3	0,2	0,6	0,3	0,7	0,3	0,6
22	Republika Korei	0,1	1,5	0,2	2,7	0,2	2,2	0,2	2,7

Źródło: DAP MG na podstawie danych GUS; \* dane wstępne (dane te stanowią katalog otwarty i ulegną zmianie wraz z ogłoszeniem przez GUS danych ostatecznych)

Dla wyodrębnienia wpływu poszerzenia UE o nowych członków (od 01.05.04 i od 01.01.07) na zmiany struktury geograficznej obrotów towarowych, obroty z tymi krajami zaliczono umownie do łącznych obrotów z UE-24 i UE-26 w okresach przed akcesją (zapisy kursywą). Takie ujęcie pozwala jednocześnie na ilustrację tzw. "efektu synergii" w obrotach z tymi krajami po ich akcesji do UE

Wykres nr 11

### Zmiany struktury geograficznej handlu zagranicznego Polski w okresie 2000-2011



Źródło: DAP MG na podstawie danych GUS; \* dane wstępne (dane te stanowią katalog otwarty i ulegną zmianie wraz z ogłoszeniem przez GUS danych ostatecznych)

**Tabela 10. Najważniejsze rynki eksportowe w okresie 2000-2011**

**Najważniejsze rynki eksportowe (w mln EUR)**

Lp.	Nazwa kraju	2000			2010			11 miesięcy 2011*			listopad 2011*		
		Eksport	Import	Saldo	Eksport	Import	Saldo	Eksport	Import	Saldo	Eksport	Import	Saldo
1	<i>Niemcy</i>	11 987	12 700	-713	31 427	29 362	2 065	32 862	30 801	2 062	<b>3 055</b>	2 807	248
2	<i>Wielka Brytania</i>	1 540	2 363	-822	7 558	3 669	3 889	8 047	3 641	4 405	<b>790</b>	290	500
3	<i>Francja</i>	1 784	3 416	-1 632	8 156	5 797	2 358	7 706	5 823	1 883	<b>726</b>	496	230
4	<i>Republika Czeska</i>	1 303	1 698	-395	7 202	5 074	2 128	7 796	5 195	2 600	<b>699</b>	491	209
5	<i>Włochy</i>	2 170	4 420	-2 250	7 141	7 646	-505	6 803	7 331	-528	<b>627</b>	622	5
6	<i>Rosja</i>	940	5 015	-4 075	5 031	13 730	-8 699	5 669	16 786	-11 118	<b>566</b>	1 632	-1 067
7	<i>Niderlandy</i>	1 735	1 887	-152	5 279	4 978	301	5 451	5 139	312	<b>547</b>	491	56
8	<i>Szwecja</i>	936	1 526	-590	3 564	2 524	1 040	3 551	2 766	785	<b>340</b>	220	120
9	<i>Ukraina</i>	870	515	355	2 980	1 384	1 596	3 082	1 816	1 266	<b>322</b>	158	164
10	<i>Węgry</i>	708	836	-129	3 404	2 333	1 071	3 217	2 396	821	<b>310</b>	199	111
	<b>RAZEM</b>	34 383	53 112	-18 729	120 373	134 188	-13 815	125 294	138 220	-12 926	<b>11 695</b>	12 530	-835

Źródło: DAP MG na podstawie danych GUS; \* dane wstępne (dane te stanowią katalog otwarty i ulegną zmianie wraz z ogłoszeniem przez GUS danych ostatecznych)

**Najważniejsze rynki eksportowe (udział w %)**

Lp.	Nazwa kraju	2000			2010			11 miesięcy 2011*			listopad 2011*		
		Eksport	Import	Saldo	Eksport	Import	Saldo	Eksport	Import	Saldo	Eksport	Import	Saldo
1	<i>Niemcy</i>	34,9	23,9	-	26,1	21,9	-	26,2	22,3	-	<b>26,1</b>	22,4	-
2	<i>Wielka Brytania</i>	4,5	4,4	-	6,3	2,7	-	6,4	2,6	-	<b>6,8</b>	2,3	-
3	<i>Francja</i>	5,2	6,4	-	6,8	4,3	-	6,2	4,2	-	<b>6,2</b>	4,0	-
4	<i>Republika Czeska</i>	3,8	3,2	-	6,0	3,8	-	6,2	3,8	-	<b>6,0</b>	3,9	-
5	<i>Włochy</i>	6,3	8,3	-	5,9	5,7	-	5,4	5,3	-	<b>5,4</b>	5,0	-
6	<i>Rosja</i>	2,7	9,4	-	4,2	10,2	-	4,5	12,1	-	<b>4,8</b>	13,0	-
7	<i>Niderlandy</i>	5,0	3,6	-	4,4	3,7	-	4,4	3,7	-	<b>4,7</b>	3,9	-
8	<i>Szwecja</i>	2,7	2,9	-	3,0	1,9	-	2,8	2,0	-	<b>2,9</b>	1,8	-
9	<i>Ukraina</i>	2,5	1,0	-	2,5	1,0	-	2,5	1,3	-	<b>2,8</b>	1,3	-
10	<i>Węgry</i>	2,1	1,6	-	2,8	1,7	-	2,6	1,7	-	<b>2,7</b>	1,6	-
	<b>RAZEM</b>	100,0	100,0	-	100,0	100,0	-	100,0	100,0	-	<b>100,0</b>	100,0	-

Źródło: DAP MG na podstawie danych GUS; \* dane wstępne (dane te stanowią katalog otwarty i ulegną zmianie wraz z ogłoszeniem przez GUS danych ostatecznych)

**Tabela 11. Najważniejsze rynki importowe w okresie 2000-2011**

**Najważniejsze rynki importowe (w mln EUR)**

Lp.	Nazwa kraju	2000			2010			11 miesięcy 2011*			listopad 2011*		
		Eksport	Import	Saldo	Eksport	Import	Saldo	Eksport	Import	Saldo	Eksport	Import	Saldo
1	<i>Niemcy</i>	11 987	12 700	-713	31 427	29 362	2 065	32 862	30 801	2 062	3 055	<b>2 807</b>	248
2	<i>Rosja</i>	940	5 015	-4 075	5 031	13 730	-8 699	5 669	16 786	-11 118	566	<b>1 632</b>	-1 067
3	<i>Chiny</i>	106	1 500	-1 394	1 229	12 615	-11 386	1 183	11 951	-10 768	123	<b>1 178</b>	-1 055
4	<i>Włochy</i>	2 170	4 420	-2 250	7 141	7 646	-505	6 803	7 331	-528	627	<b>622</b>	5
5	<i>Francja</i>	1 784	3 416	-1 632	8 156	5 797	2 358	7 706	5 823	1 883	726	<b>496</b>	230
6	<i>Republika Czeska</i>	1 303	1 698	-395	7 202	5 074	2 128	7 796	5 195	2 600	699	<b>491</b>	209
7	<i>Niderlandy</i>	1 735	1 887	-152	5 279	4 978	301	5 451	5 139	312	547	<b>491</b>	56
8	<i>Republika Korei</i>	37	804	-768	210	3 687	-3 477	264	3 042	-2 778	27	<b>342</b>	-315
9	<i>Wielka Brytania</i>	1 540	2 363	-822	7 558	3 669	3 889	8 047	3 641	4 405	790	<b>290</b>	500
10	<i>Stany Zjednoczone</i>	1 083	2 349	-1 267	2 190	3 394	-1 203	2 428	3 089	-661	204	<b>281</b>	-77
	<b>RAZEM</b>	34 383	53 122	-18 739	120 373	134 188	-13 815	125 294	138 220	-12 926	11 695	<b>12 530</b>	-835

Źródło: DAP MG na podstawie danych GUS; \* dane wstępne (dane te stanowią katalog otwarty i ulegną zmianie wraz z ogłoszeniem przez GUS danych ostatecznych)

**Najważniejsze rynki importowe (udział w %)**

Lp.	Nazwa kraju	2000			2010			11 miesięcy 2011*			listopad 2011*		
		Eksport	Import	Saldo	Eksport	Import	Saldo	Eksport	Import	Saldo	Eksport	Import	Saldo
1	<i>Niemcy</i>	34,9	23,9	-	26,1	21,9	-	26,2	22,3	-	26,1	<b>22,4</b>	-
2	<i>Rosja</i>	2,7	9,4	-	4,2	10,2	-	4,5	12,1	-	4,8	<b>13,0</b>	-
3	<i>Chiny</i>	0,3	2,8	-	1,0	9,4	-	0,9	8,6	-	1,0	<b>9,4</b>	-
4	<i>Włochy</i>	6,3	8,3	-	5,9	5,7	-	5,4	5,3	-	5,4	<b>5,0</b>	-
5	<i>Francja</i>	5,2	6,4	-	6,8	4,3	-	6,2	4,2	-	6,2	<b>4,0</b>	-
6	<i>Republika Czeska</i>	3,8	3,2	-	6,0	3,8	-	6,2	3,8	-	6,0	<b>3,9</b>	-
7	<i>Niderlandy</i>	5,0	3,6	-	4,4	3,7	-	4,4	3,7	-	4,7	<b>3,9</b>	-
8	<i>Republika Korei</i>	0,1	1,5	-	0,2	2,7	-	0,2	2,2	-	0,2	<b>2,7</b>	-
9	<i>Wielka Brytania</i>	4,5	4,4	-	6,3	2,7	-	6,4	2,6	-	6,8	<b>2,3</b>	-
10	<i>Stany Zjednoczone</i>	3,1	4,4	-	1,8	2,5	-	1,9	2,2	-	1,7	<b>2,2</b>	-
	<b>RAZEM</b>	100,0	100,0	-	100,0	100,0	-	100,0	100,0	-	100,0	<b>100,0</b>	-

Źródło: DAP MG na podstawie danych GUS; \* dane wstępne (dane te stanowią katalog otwarty i ulegną zmianie wraz z ogłoszeniem przez GUS danych ostatecznych)