



Misją MG jest stworzenie najlepszych w Europie warunków prowadzenia działalności gospodarczej

Wyniki gospodarcze Polski w latach 2010 - 2011

Wyszczególnienie	Jednostka	2010	XII 2010	XII 2011	2011
PKB	dynamika	103,9			104,3 ²
Spożycie ogółem	dynamika	103,5			102,1 ²
Spożycie indywidualne	dynamika	103,2			103,1 ²
Akumulacja	dynamika	109,3			110,3 ²
Nakłady brutto na środki trwałe	dynamika	99,8			108,7 ²
Ceny					
Wskaźnik cen towarów i usług konsumpcyjnych	dynamika	102,6	103,1	104,6	104,3
Wskaźnik cen produkcji sprzedanej przemysłu	dynamika	102,1	106,2	108,1	107,6
Produkcja¹					
Produkcja sprzedana przemysłu	dynamika	109,0 ^A	111,4	107,7	107,5 ^{2A}
Produkcja budowlano-montażowa	dynamika	104,6 ^A	112,3	114,6	112,0 ^{2A}
Wynagrodzenia					
Przeciętne miesięczne wynagrodzenie w gospodarce narodowej, w tym:					
- w sektorze przedsiębiorstw	zł	3 225			
	zł	3 435	3 848	4 015	3 605
Rynek pracy					
Przeciętne zatrudnienie w sektorze przedsiębiorstw	tys. osób	5 373	5 379	5 503	5 544
Stopa bezrobocia (stan na koniec okresu)	%	12,4	12,4	12,5	12,5
Saldo rachunku obrotów bieżących wg NBP	mln euro	-16 495	-2 697 ^{2,3}	-1 034 ^{2,3}	-13 804 ^{2,4}
Handel zagraniczny wg GUS					
Saldo obrotów handlowych	mln euro	-13 815			-12 926 ^{2,4}
- eksport	mln euro	120 373			125 294 ^{2,4}
- import	mln euro	134 188			138 220 ^{2,4}

Dynamika (100=analogiczny okres roku poprzedniego)
R/R (w porównaniu do analogicznego okresu roku poprzedniego)
1 - dane dla podmiotów o liczbie pracujących powyżej 9 osób
2 - dane wstępne
3 - dane za listopad
4 - dane za okres styczeń-listopad
A - dotyczy pełnej zbiorowości

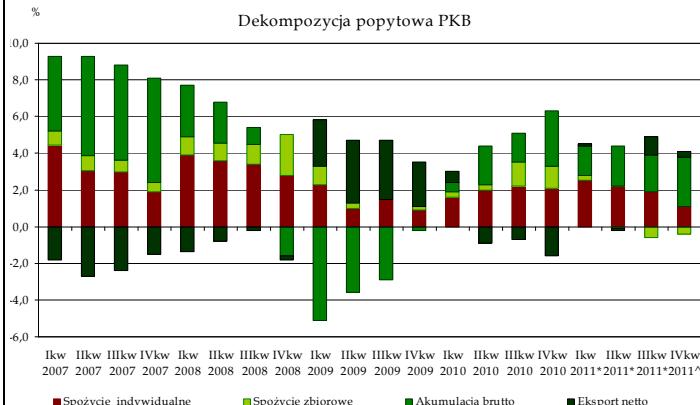
Według wstępnych szacunków GUS, w 2011 roku PKB wzrósł o 4,3%. Głównym źródłem wzrostu był popyt krajowy.

Stopa wzrostu PKB w latach 2006-2011

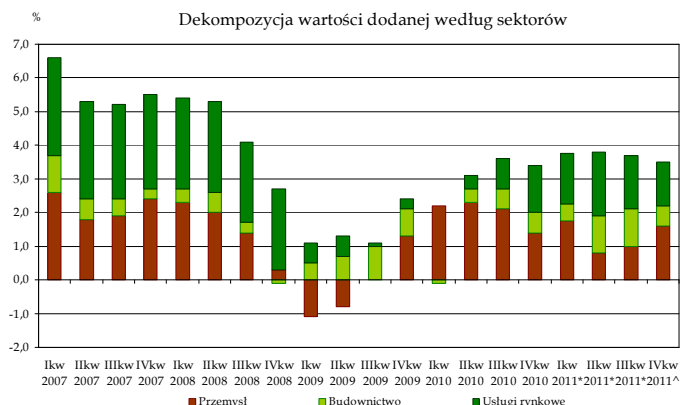
	2006				2007				2008				2009				2010				2011			
R/R	6,2				6,8				5,1				1,6				3,9				4,3*			
	I-III	IV-VI	VII-IX	X-XII	I-III	IV-VI	VII-IX	X-XII	I-III	IV-VI	VII-IX	X-XII	I-III	IV-VI	VII-IX	X-XII	I-III	IV-VI	VII-IX	X-XII	I-III	IV-VI	VII-IX	X-XII
R/R	5,4	6,3	6,6	6,6	7,5	6,6	6,6	6,6	6,3	6,1	5,2	3,2	0,4	1,0	1,6	3,2	3,0	3,5	4,4	4,7	4,5*	4,3*	4,2*	4,2^

*Wstępny szacunek GUS
^Szacunek DAP MG

Dekompozycja popytowa PKB



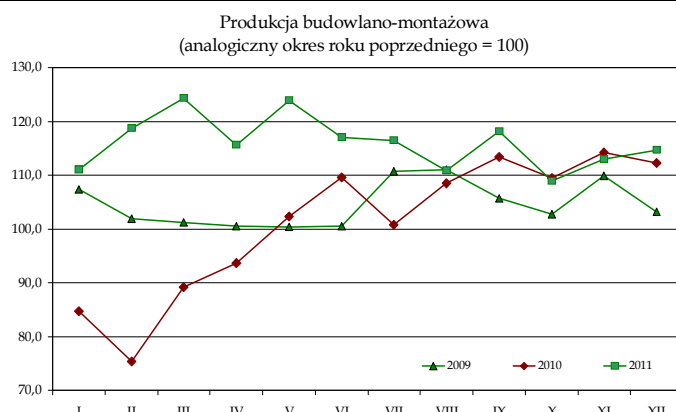
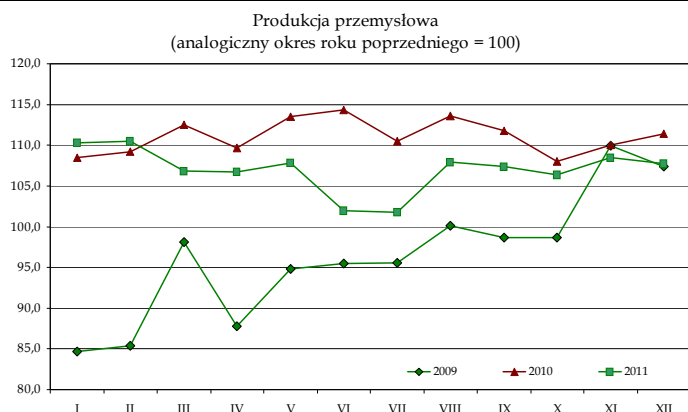
Dekompozycja wartości dodanej według sektorów



W okresie styczeń-grudzień 2011 r. (r/r):

- Wzrost **produkcji sprzedanej przemysłu** wyniósł 7,7%. W przetwórstwie przemysłowym przyrost produkcji osiągnął poziom 8,3%.
- Odnotowano wzrost **produkcji budowlano-montażowej** (o 16,3%).
- Inflacja mierzona **wskaźnikiem CPI** ukształtowała się na poziomie 4,3%.
- **Liczba zarejestrowanych bezrobotnych** wyniosła 1 983 tys. osób (wzrost o 1,4%).
- **Stopa bezrobocia rejestrowanego** wyniosła 12,5%.
- **Przeciętne miesięczne wynagrodzenie nominalne brutto** w sektorze przedsiębiorstw wyniosło 3 605 zł (wzrost o 5,0%).
- **Przeciętna emerytura i renta z pozarolniczego systemu ubezpieczeń** wzrosła o 5,2%, a przeciętna emerytura i renta rolników indywidualnych o 3,3% (w ujęciu nominalnym).
- **Wyniki realizacji budżetu w okresie styczeń-listopad:** realizacja dochodów wyniosła 93,3%, a wydatków 88,3% zaplanowanych w ustawie, natomiast deficyt budżetowy wyniósł 21,6 mld zł.
- **Rada Polityki Pieniężnej** czterokrotnie podniosła stopy procentowe, w sumie o 1,0 pkt. proc.
- **Na rynku walutowym** złoty umocnił się w stosunku do dolara oraz osłabił do euro.
- Na koniec listopada 2011 roku deficyt na **rachunku bieżącym bilansu płatniczego** był o 769 mln euro mniejszy niż przed rokiem.

Styczeń-Grudzień 2011 r.: produkcja sprzedana przemysłu wzrosła o 7,7%, a produkcja budowlano-montażowa o 16,3% (r/r).



Dynamika produkcji przemysłowej i budowlano-montażowej

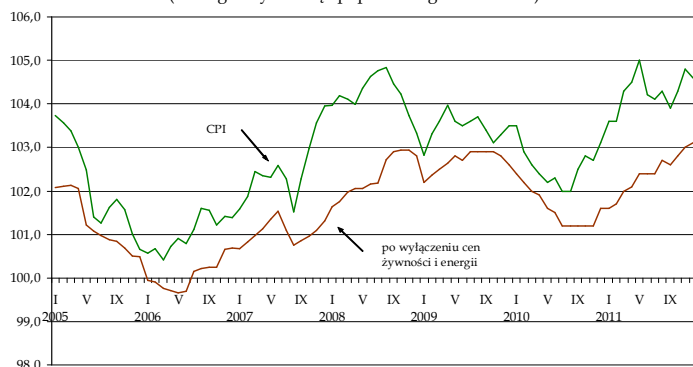
		I	I-II	I-III	I-IV	I-V	I-VI	I-VII	I-VIII	I-IX	I-X	I-XI	I-XII
Produkcja sprzedana przemysłu	2010	108,5	109,0	109,5	109,4	110,0	110,6	110,4	110,4	110,7	109,6	109,7	109,8
	2011	110,3	109,9	109,1	108,2	108,5	107,4	106,4	106,9	106,9	107,6	107,7	107,7
Produkcja budowlano-montażowa	2010	84,7	79,1	84,8	88,4	91,3	93,9	94,3	96,6	98,5	100,2	102,3	103,5
	2011	111,1	115,3	118,8	117,0	119,3	120,8	119,9	118,5	118,2	117,2	116,6	116,3

Styczeń-Grudzień 2011 r.: wskaźnik CPI wyniósł 4,3%, wskaźnik cen produkcji przemysłowej 7,6%, a wskaźnik cen produkcji budowlano-montażowej 1,0% (r/r).

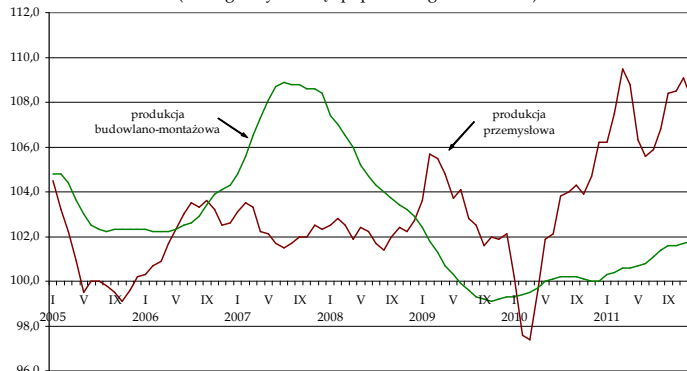
Wskaźnik wzrostu cen

		I	I-II	I-III	I-IV	I-V	I-VI	I-VII	I-VIII	I-IX	I-X	I-XI	I-XII
Ceny produkcji sprzedanej przemysłu	2010	100,2	98,9	98,4	98,7	99,3	99,8	100,4	100,8	101,2	101,5	101,8	102,1
	2011	106,2	106,9	107,7	108,0	107,7	107,3	107,1	107,1	107,2	107,4	107,5	107,6
Ceny towarów i usług konsumpcyjnych	2010	103,5	103,2	103,0	102,8	102,7	102,6	102,6	102,5	102,5	102,5	102,5	102,6
	2011	103,6	103,6	103,8	104,0	104,2	104,2	104,2	104,2	104,2	104,2	104,2	104,3
Ceny produkcji budowlano-montażowej	2010	99,3	99,3	99,4	99,5	99,6	99,7	99,7	99,8	99,8	99,9	99,9	99,9
	2011	100,3	100,4	100,4	100,5	100,5	100,6	100,7	100,8	100,8	100,9	101,0	101,0

Wskaźnik CPI i inflacja po wyłączeniu cen żywności i energii
(analogiczny miesiąc poprzedniego roku = 100)



Indeks cen producenta
(analogiczny miesiąc poprzedniego roku = 100)



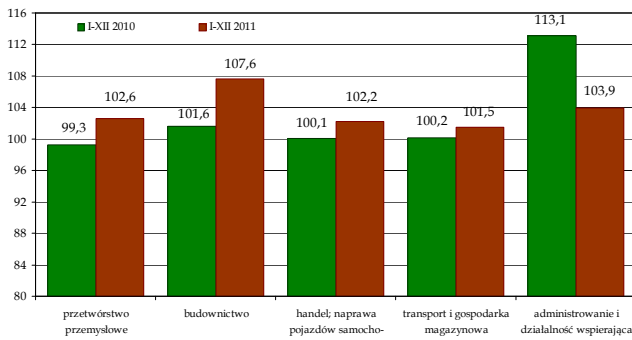
Styczeń-Grudzień 2011 r.: stopa bezrobocia rejestrowanego ukształtowała się na poziomie 12,5%, zatrudnienie w sektorze przedsiębiorstw wyniosło 5 544 tys. osób i wzrosło o 3,2% (r/r).

Stopa bezrobocia

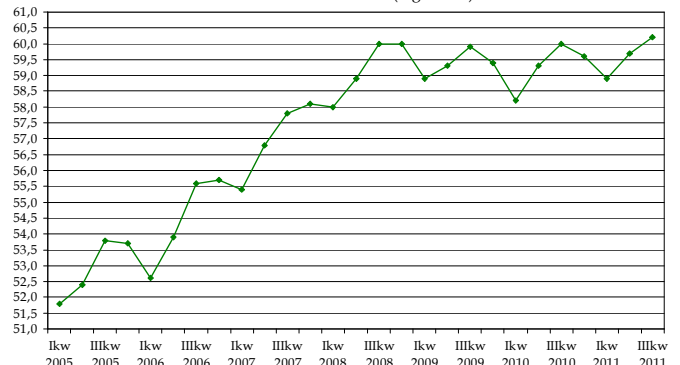
	2005	2006	2007	2008	2009	2010	X 10	XI	XII	I 11	II	III	IV	V	VI	VII	VIII	IX	X	XI	XII
Rejestrowane	17,6	14,8	11,2	9,5	12,1	12,4	11,5	11,7	12,4	13,1	13,4	13,3	12,8	12,4	11,9	11,8	11,8	11,8	11,8	12,1	12,5
BAEL*	17,7	13,8	9,6	7,1	8,2	9,6	9,3		10,0			9,6		9,5		--					

* BAEL – Badanie Aktywności Ekonomicznej Ludności

Dynamika przeciętnego zatrudnienia w sektorze przedsiębiorstw (analogiczny okres roku poprzedniego = 100)

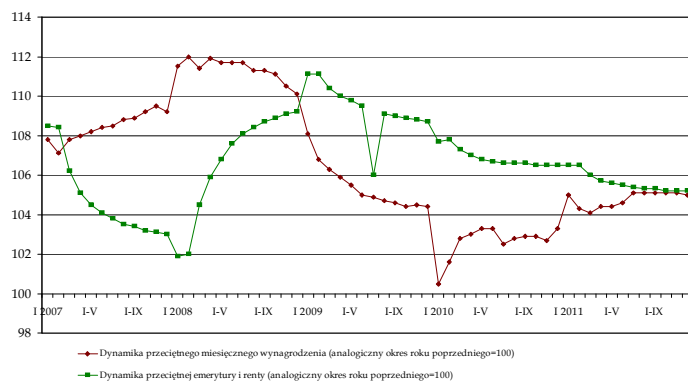


Wskaźnik zatrudnienia (wg BAEL)

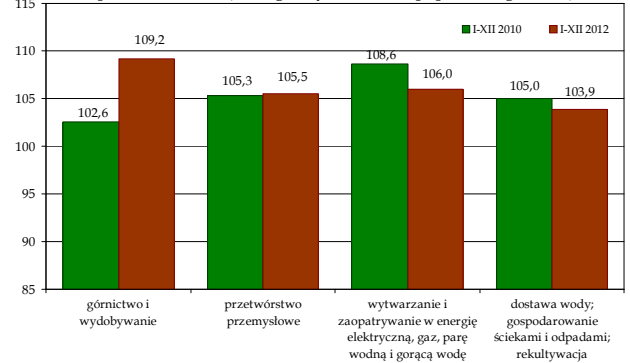


Styczeń-Grudzień 2011 r.: przeciętne miesięczne wynagrodzenie w sektorze przedsiębiorstw wyniosło 3 605 zł i w ujęciu realnym wzrosło o 0,9% (r/r).

Wynagrodzenia, świadczenia społeczne

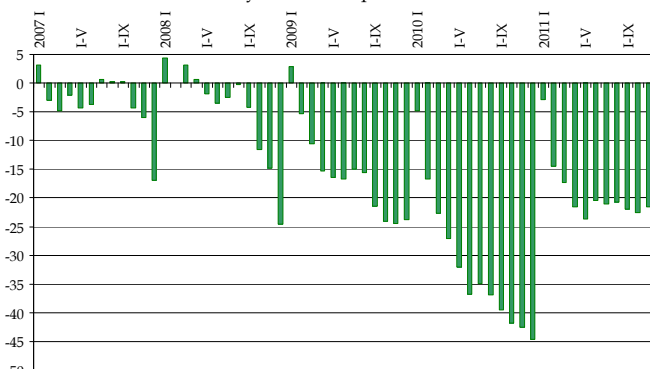


Dynamika przeciętnego miesięcznego wynagrodzenia w sektorze przedsiębiorstw (analogiczny okres roku poprzedniego = 100)

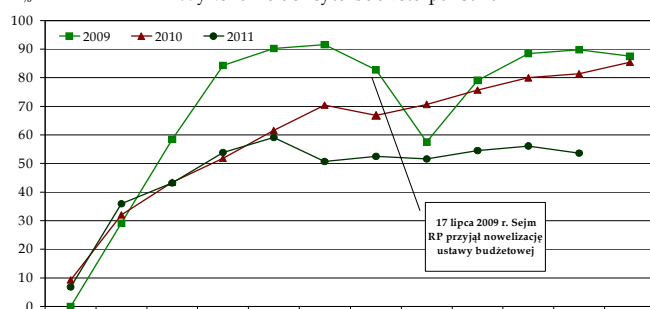


Styczeń-Listopad 2011 r.: wykonanie dochodów budżetu wyniosło 93,3%, a wydatków 88,3% zaplanowanych w Ustawie, natomiast deficyt budżetowy wyniósł 21,6 mld zł.

Wynik budżetu państwa



Wykonanie deficytu budżetu państwa



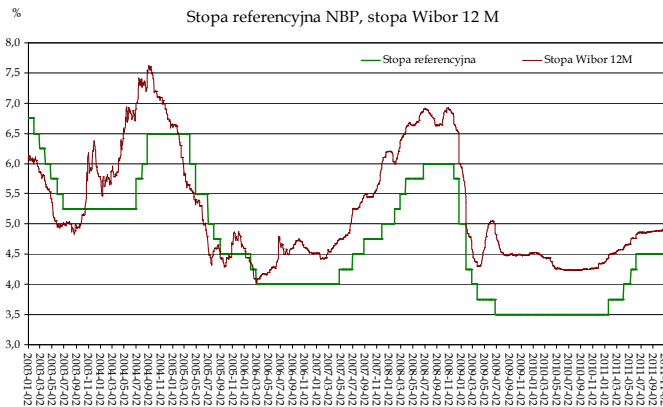
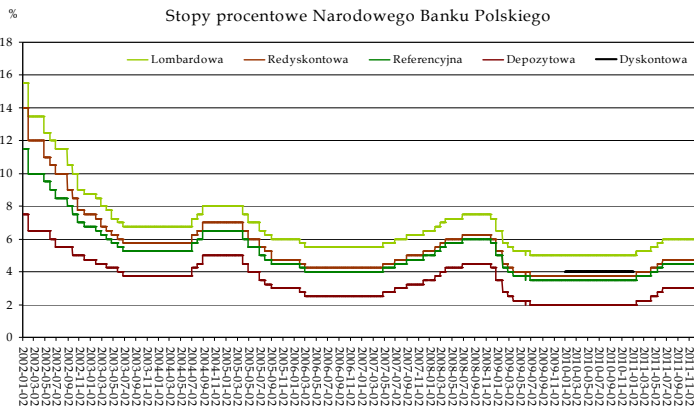
	Ustawa budżetowa na 2011 r.	Wykonanie		
		I-XI 2011	I-XI 2010	
	w mld zł	w %		
DOCHODY	273,1	255,0	93,3	91,1
Podatki pośrednie	179,7	168,2	93,6	95,2
Podatek dochodowy od osób prawnych	24,8	21,5	86,8	70,3
Podatek dochodowy od osób fizycznych	38,2	34,0	89,1	87,9
WYDATKI	313,3	276,5	88,3	89,5
Obsługa długu krajowego	29,6	26,3	88,9	97,1
Obsługa długu zagranicznego	8,9	8,5	95,8	93,2
Dotacja dla funduszu emerytalno-rentowego	15,1	13,7	90,9	88,8
Dotacja dla FUS	37,1	37,1	100,0	100,0
Subwencje ogólne dla jednostek samorządu terytorialnego	48,4	47,2	97,6	97,9
SALDO	-40,2	-21,6	53,6	81,4
Finansowanie budżetu środków UE	-15,4	-5,2	33,7	41,5
ŹRÓDŁA FINANSOWANIA DEFICYTU	55,6	26,8	48,1	72,8
KRAJOWE	31,1	16,8	53,9	65,5
Obligacje	33,9	22,2	65,5	103,8
Przychody z prywatyzacji	15,0	12,2	81,1	71,8
Prefinansowanie zadań z udziałem środków z UE	-0,4	0,0*	20,1	36,1
ZAGRANICZNE	24,5	10,0	40,7	88,4

* -74,1 mln PLN

Styczeń-Grudzień 2011 r.: RPP czterokrotnie podniosła stopy procentowe, w sumie o 1,0 pkt. proc.

Stopy procentowe Narodowego Banku Polskiego

	Lombardowa	Redyskontowa	Referencyjna	Depozytowa
20 Stycznia 2011	5,25	4,00	3,75	2,25
6 kwietnia 2011	5,50	4,25	4,00	2,50
12 maja 2011	5,75	4,50	4,25	2,75
9 czerwca 2011	6,00	4,75	4,50	3,00



Styczeń-Listopad 2011 r.: według wstępnych danych GUS deficyt obrotów towarowych wyniósł 12 926 mln euro i był wyższy o 911 mln euro, eksport wzrósł o 13,3%, a import o 12,8% (t/r).

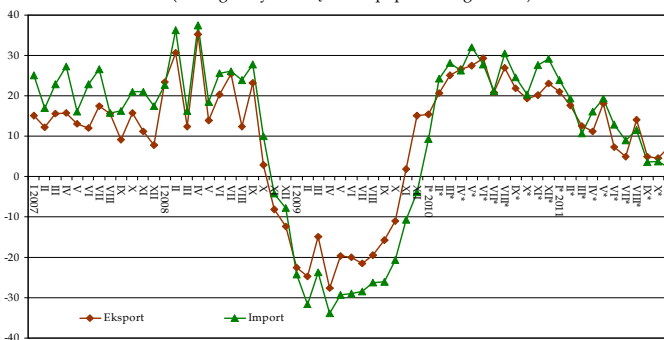
Obroty handlu zagranicznego w mln euro (wg GUS)

	2009	2010	I-XI 2010	I-XI 2011
Saldo	-9 311	-13 815	-12 015	-12 926
Eksport	98 218	120 373	110 545	125 294
Import	107 529	134 188	122 560	138 220

Obroty handlu zagranicznego w mln euro (wg NBP)

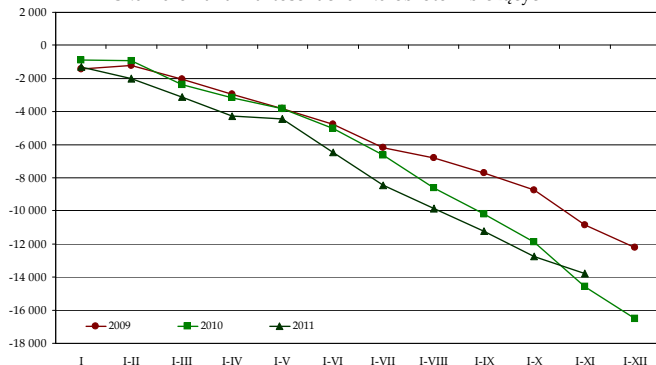
	2009	2010	I-XI 2010	I-XI 2011
Saldo	-5 441	-8 899	-7 586	-9 165
Eksport	101 674	125 071	114 984	127 440
Import	107 115	133 970	122 570	136 605

Dynamika eksportu i importu wg NBP (analogiczny miesiąc roku poprzedniego = 100)



Styczeń-Listopad 2011 r.: deficyt na rachunku obrotów bieżących był o 769 mln euro mniejszy niż w analogicznym okresie 2010 roku i wyniósł 13 804 mln euro.

Skumulowana wartość rachunku obrotów bieżących

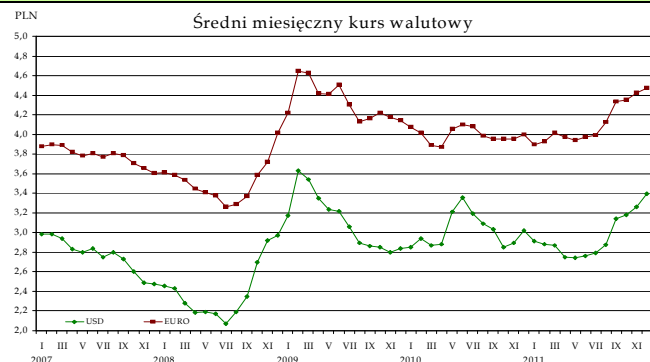


Saldo rachunku obrotów bieżących w mln euro

	2006	2007	2008	2009	I-XI 2010	2010	I-XI 2011
	-10 431	-19 272	-23 784	-12 214	-14 573	-16 495	-13 804

	2010	I-XI 2010	I-XI 2011
w mln euro			
Polskie inwestycje bezpośrednie za granicą	-4 138	-2 579	-4 271
Zagraniczne inwestycje bezpośrednie w Polsce	6 736	6 118	9 389
Inwestycje portfelowe - aktywa	-784	-425	211
Pozostałe inwestycje - aktywa	-2 976	-1 252	-3 322
Oficjalne aktywa rezerwowe	-11 464	-14 946	-3 209

Styczeń-Grudzień 2011 r.: złoty umocnił się wobec dolara oraz osłabił w stosunku do euro. Kurs EUR/PLN wzrósł o 3,1%, podczas gdy USD/PLN spadł o 1,7% (t/r).



Kursy dolara i euro według NBP

		XII 2010	VII 2011	VIII	IX	X	XI	XII
1 USD	na koniec miesiąca	2,9641	2,8109	2,8695	3,2574	3,1024	3,4248	3,4174
	średnia miesięczna	3,0197	2,7911	2,8770	3,1429	3,1769	3,2609	3,3959
1 EUR	na koniec miesiąca	3,9603	4,0125	4,1445	4,4112	4,3433	4,5494	4,4168
	średnia miesięczna	3,9959	3,9907	4,1232	4,3332	4,3562	4,4239	4,4766

Źródło: Główny Urząd Statystyczny, Narodowy Bank Polski, Ministerstwo Finansów.