



Misją MG jest stworzenie najlepszych w Europie warunków prowadzenia działalności gospodarczej

Wyniki gospodarcze Polski w latach 2010 - 2011

Wyszczególnienie	Jednostka	2010	IX 2010	IX 2011	I-IX 2011	2011 ⁶
PKB	dynamika	103,8			104,2 ⁵	104,0
Spożycie ogółem	dynamika	103,3			102,5 ⁵	103,1
Spożycie indywidualne	dynamika	103,2			103,6 ⁵	103,3
Akumulacja	dynamika	108,5			110,8 ⁵	111,0
Nakłady brutto na środki trwałe	dynamika	99,0			108,2 ⁵	108,0
Ceny						
Wskaźnik cen towarów i usług konsumpcyjnych	dynamika	102,6	102,5	103,9	104,2	103,7
Wskaźnik cen produkcji sprzedanej przemysłu	dynamika	102,1	104,3	108,1	107,2	107,0
Produkcja¹						
Produkcja sprzedana przemysłu	dynamika	109,7 ^A	111,8	107,7	107,0	108,1
Produkcja budowlano-montażowa	dynamika	103,3 ^A	113,4	118,1	118,2	112,0
Wynagrodzenia						
Przeciętne miesięczne wynagrodzenie w gospodarce narodowej, w tym:						
- w sektorze przedsiębiorstw	zł	3 225				
	zł	3 435	3 404	3 582	3 549	
Rynek pracy						
Przeciętne zatrudnienie w sektorze przedsiębiorstw	tys. osób	5 373	5 364	5 515	5 531	
Stopa bezrobocia (stan na koniec okresu)	%	12,4	11,5	11,8	11,8	12,0
Saldo rachunku obrotów bieżących wg NBP	mln euro	-16 495 ²	-2 006 ^{2,3}	-1 730 ^{2,3}	-10 328 ^{2,4}	
Handel zagraniczny wg GUS						
Saldo obrotów handlowych	mln euro	-13 815			-9 103 ^{2,4}	-17 300
- eksport	mln euro	120 373			89 317 ^{2,4}	133 000
- import	mln euro	134 188			98 420 ^{2,4}	150 300

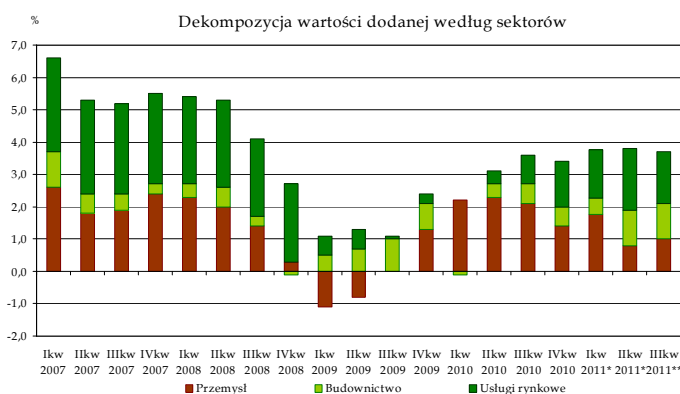
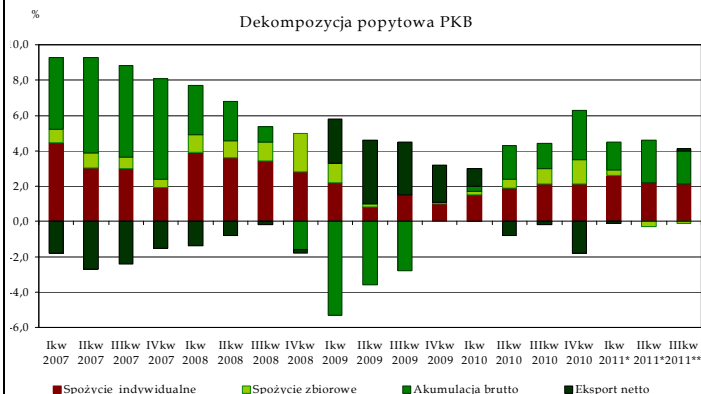
Dynamika (100=analogiczny okres roku poprzedniego)
R/R (w porównaniu do analogicznego okresu roku poprzedniego)
1 - dane dla podmiotów o liczbie pracujących powyżej 9 osób
2 - dane wstępne
3 - dane za sierpień
4 - dane za okres styczeń-sierpień
5 - szacunek DAP MG
6 - prognoza DAP MG
A - dotyczy pełnej zbiorowości

Według szacunków DAP MG, po trzech kwartałach 2011 roku PKB wzrósł o 4,2%. Zarówno konsumpcja jak i inwestycje wykazały się dodatnim wkładem we wzrost PKB.

Stopa wzrostu PKB w latach 2006-2011

	2006				2007				2008				2009				2010				2011			
R/R	6,2				6,8				5,1				1,6				3,8				--			
	I-III	IV-VI	VII-IX	X-XII	I-III	IV-VI	VII-IX	X-XII	I-III	IV-VI	VII-IX	X-XII	I-III	IV-VI	VII-IX	X-XII	I-III	IV-VI	VII-IX	X-XII	I-III	IV-VI	VII-IX	X-XII
R/R	5,4	6,3	6,6	6,6	7,5	6,6	6,6	6,6	6,3	6,1	5,2	3,2	0,4	1,0	1,6	3,2	3,0	3,4	4,2	4,5	4,4*	4,3*	4,0**	--

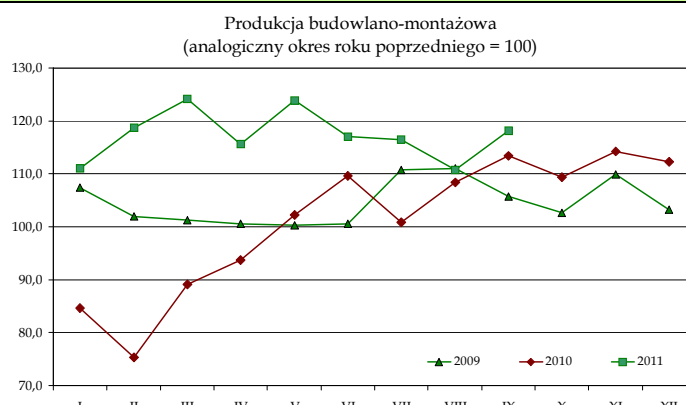
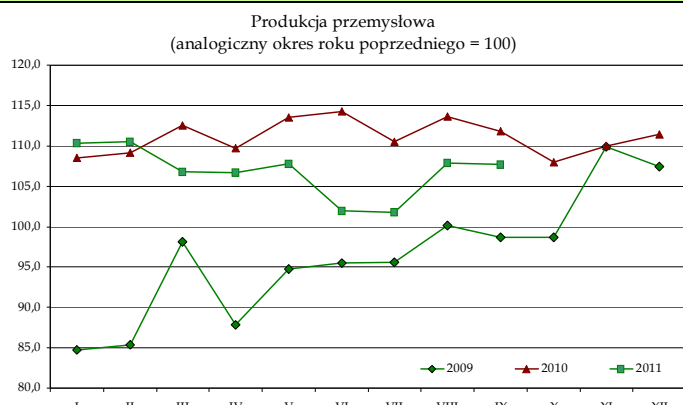
*Wstępny szacunek GUS
**Szacunek DAP MG



W okresie styczeń-wrzesień 2011 r. (t/r):

- Wzrost **produkcji sprzedanej przemysłu** wyniósł 7,0%. W przetwórstwie przemysłowym przyrost produkcji osiągnął poziom 7,6%.
- Odnotowano wzrost **produkcji budowlano-montażowej** (o 18,2%).
- Inflacja mierzona **wskaźnikiem CPI** ukształtowała się na poziomie 4,2%.
- **Liczba zarejestrowanych bezrobotnych** wyniosła 1 862 tys. osób (wzrost o 2,7%).
- **Stopa bezrobocia rejestrowanego** wyniosła 11,8%.
- **Przeciętne miesięczne wynagrodzenie nominalne brutto** w sektorze przedsiębiorstw wyniosło 3 549 zł (wzrost o 5,1%).
- **Przeciętna emerytura i renta z pozarolniczego systemu ubezpieczeń** wzrosła o 5,3%, a przeciętna emerytura i renta rolników indywidualnych o 3,4% (w ujęciu nominalnym).
- **Wyniki realizacji budżetu:** realizacja dochodów wyniosła 75,0%, a wydatków 72,4% zaplanowanych w ustawie, natomiast deficyt budżetowy wyniósł 21,9 mld zł.
- **Rada Polityki Pieniężnej** czterokrotnie podniosła stopy procentowe, w sumie o 1,0 pkt. proc.
- **Na rynku walutowym** złoty umocnił się w stosunku do dolara oraz osłabił do euro.
- Na koniec sierpnia 2011 roku deficyt na **rachunku bieżącym bilansu płatniczego** był o 1 697 mln euro większy niż przed rokiem.

Styczeń-Wrzesień 2011 r.: produkcja sprzedana przemysłu wzrosła o 7,0%, a produkcja budowlano-montażowa o 18,2% (t/r).



Dynamika produkcji przemysłowej i budowlano-montażowej

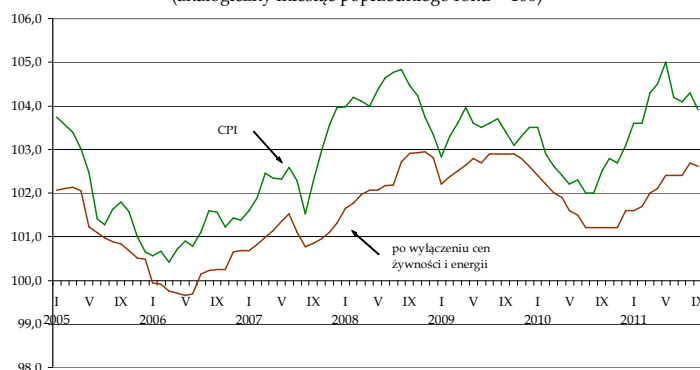
		I	I-II	I-III	I-IV	I-V	I-VI	I-VII	I-VIII	I-IX	I-X	I-XI	I-XII
Produkcja sprzedana przemysłu	2010	108,5	109,0	109,5	109,4	110,0	110,6	110,4	110,4	110,7	109,6	109,7	109,8
	2011	110,3	109,9	109,1	108,2	108,5	107,4	106,4	106,9	107,0			
Produkcja budowlano-montażowa	2010	84,7	79,1	84,8	88,4	91,3	93,9	94,3	96,6	98,5	100,2	102,3	103,5
	2011	111,1	115,3	118,8	117,0	119,3	120,8	119,9	118,5	118,2			

Styczeń-Wrzesień 2011 r.: wskaźnik CPI wyniósł 4,2%, wskaźnik cen produkcji przemysłowej 7,2%, a wskaźnik cen produkcji budowlano-montażowej 0,8% (t/r).

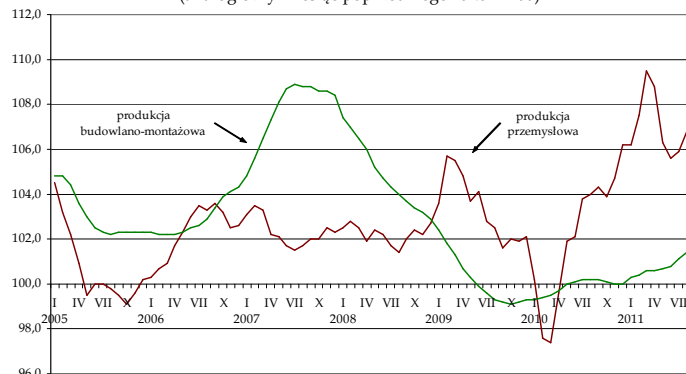
Wskaźnik wzrostu cen

		I	I-II	I-III	I-IV	I-V	I-VI	I-VII	I-VIII	I-IX	I-X	I-XI	I-XII
Ceny produkcji sprzedanej przemysłu	2010	100,2	98,9	98,4	98,7	99,3	99,8	100,4	100,8	101,2	101,5	101,8	102,1
	2011	106,2	106,9	107,7	108,0	107,7	107,3	107,1	107,1	107,2			
Ceny towarów i usług konsumpcyjnych	2010	103,5	103,2	103,0	102,8	102,7	102,6	102,6	102,5	102,5	102,5	102,5	102,6
	2011	103,6	103,6	103,8	104,0	104,2	104,2	104,2	104,2	104,2			
Ceny produkcji budowlano-montażowej	2010	99,3	99,3	99,4	99,5	99,6	99,7	99,7	99,8	99,8	99,9	99,9	99,9
	2011	100,3	100,4	100,4	100,5	100,5	100,6	100,7	100,8	100,8			

Wskaźnik CPI i inflacja po wyłączeniu cen żywności i energii
(analogiczny miesiąc poprzedniego roku = 100)



Indeks cen producenta
(analogiczny miesiąc poprzedniego roku = 100)



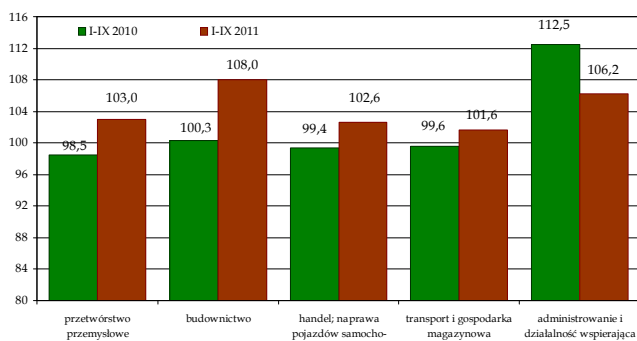
Styczeń-Wrzesień 2011 r.: stopa bezrobocia rejestrowanego ukształtowała się na poziomie 11,8%, zatrudnienie w sektorze przedsiębiorstw wyniosło 5 531 tys. osób i wzrosło o 3,6% (t/r).

Stopa bezrobocia

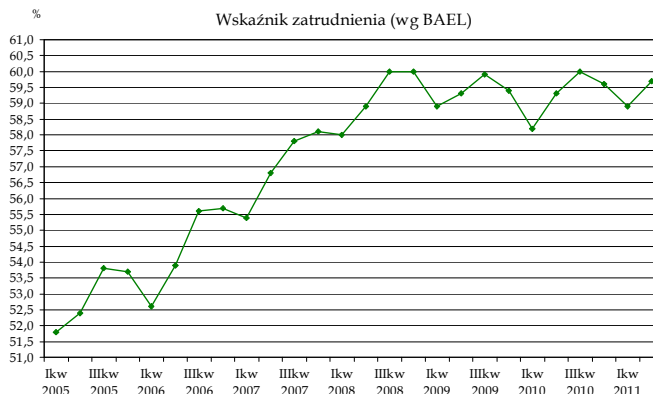
	2005	2006	2007	2008	2009	2010	VII 10	VIII	IX	X	XI	XII	I 11	II	III	IV	V	VI	VII	VIII	IX	
Rejestrowane	17,6	14,8	11,2	9,5	12,1	12,4	11,5	11,4	11,5	11,7	12,4	13,1	13,4	13,3	12,8	12,4	11,9	11,8	11,8	11,8	11,8	
BAEL*	17,7	13,8	9,6	7,1	8,2	9,6	9,1		9,3		10,0		9,5		b.d.		b.d.		b.d.		b.d.	

* BAEL – Badanie Aktywności Ekonomicznej Ludności

Dynamika przeciętnego zatrudnienia w sektorze przedsiębiorstw (analogiczny okres roku poprzedniego = 100)

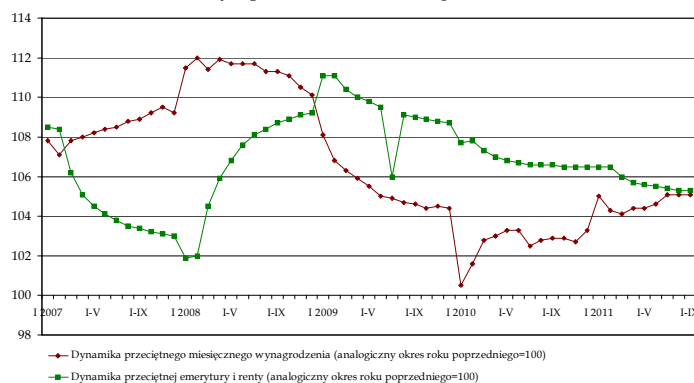


Wskaźnik zatrudnienia (wg BAEL)

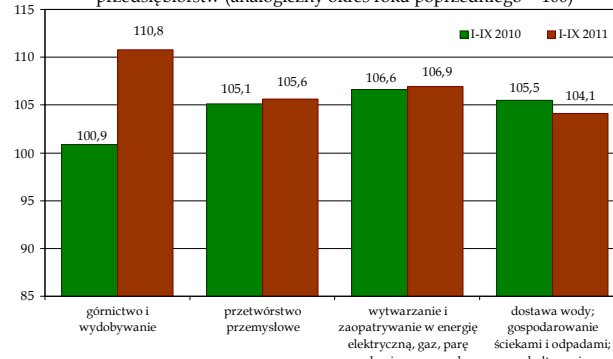


Styczeń-Wrzesień 2011 r.: przeciętne miesięczne wynagrodzenie w sektorze przedsiębiorstw wyniosło 3 549 zł i w ujęciu realnym wzrosło o 1,1% (t/r).

Wynagrodzenia, świadczenia społeczne

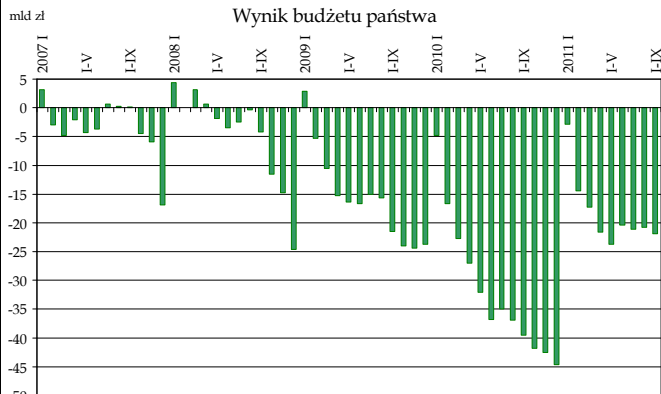


Dynamika przeciętnego miesięcznego wynagrodzenia w sektorze przedsiębiorstw (analogiczny okres roku poprzedniego = 100)

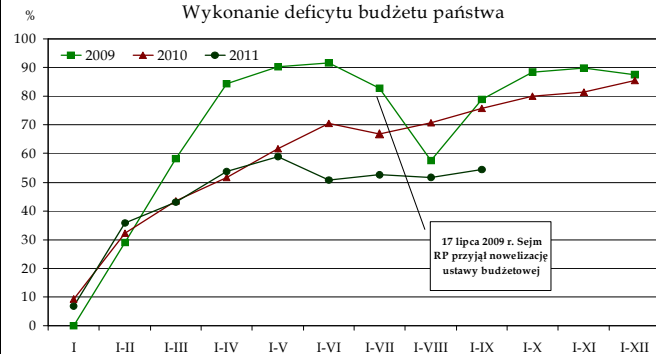


Styczeń-Wrzesień 2011 r.: wykonanie dochodów budżetu wyniosło 75,0%, a wydatków 72,4% zaplanowanych w Ustawie, natomiast deficyt budżetowy wyniósł 21,9 mld zł.

Wynik budżetu państwa



Wykonanie deficytu budżetu państwa



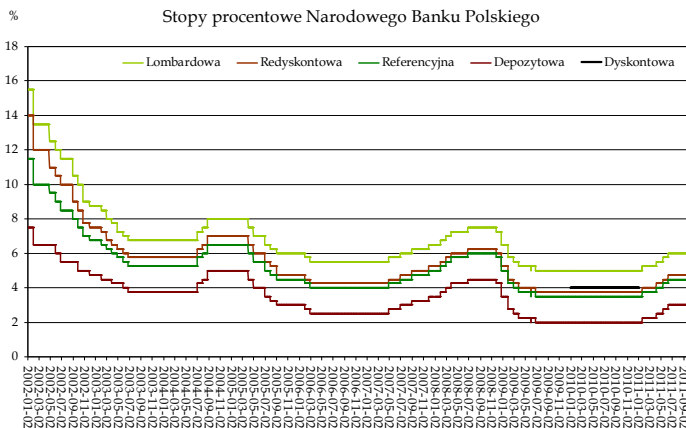
	Ustawa budżetowa na 2011 r.	Wykonanie	
		I-IX 2011	I-IX 2010
	w mld zł	w %	
DOCHODY	273,1	205,0	75,0
Podatki pośrednie	179,7	135,0	75,1
Podatek dochodowy od osób prawnych	24,8	17,1	68,8
Podatek dochodowy od osób fizycznych	38,2	26,7	69,9
WYDATKI	313,3	226,9	72,4
Obsługa długu krajowego	29,6	16,2	54,7
Obsługa długu zagranicznego	8,8	7,7	86,9
Dotacja dla funduszu emerytalno-rentowego	15,1	11,3	74,9
Dotacja dla FUS	37,1	37,0	99,7
Subwencje ogólne dla jednostek samorządu terytorialnego	48,4	39,7	82,0
SALDO	-40,2	-21,9	54,5
Finansowanie budżetu środków UE	-15,4	-4,3	27,8
ŹRÓDŁA FINANSOWANIA DEFICYTU	55,6	26,2	47,1
KRAJOWE	31,1	18,7	60,0
Obligacje	33,9	18,0	53,0
Przychody z prywatyzacji	15,0	11,7	78,3
Prefinansowanie zadań z udziałem środków z UE	-0,4	0,0*	-
ZAGRANICZNE	24,5	7,5	30,8

* 25,7 mln PLN

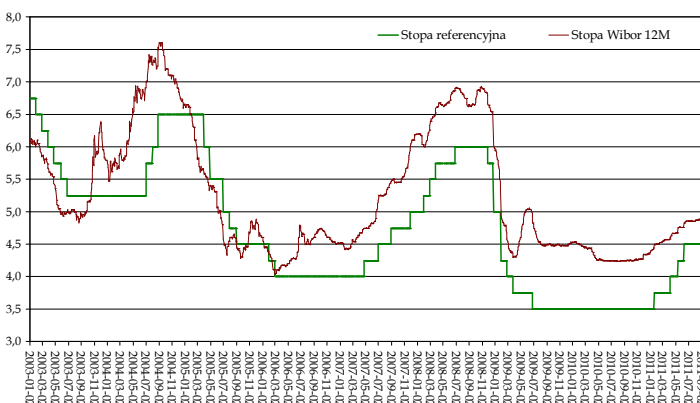
Styczeń-Wrzesień 2011 r.: RPP czterokrotnie podniosła stopy procentowe, w sumie o 1,0 pkt. proc.

Stopy procentowe Narodowego Banku Polskiego

	Lombardowa	Redyskontowa	Referencyjna	Depozytowa
20 Stycznia 2011	5,25	4,00	3,75	2,25
6 Kwietnia 2011	5,50	4,25	4,00	2,50
12 maja 2011	5,75	4,50	4,25	2,75
9 czerwca 2011	6,00	4,75	4,50	3,00



Stopa referencyjna NBP, stopa Wibur 12 M



Styczeń-Sierpień 2011 r.: według wstępnych danych GUS deficyt obrotów towarowych wyniósł 8 035 mln euro i był wyższy o 1 068 mln euro, eksport wzrósł o 15,2%, a import o 15,1% (r/r).

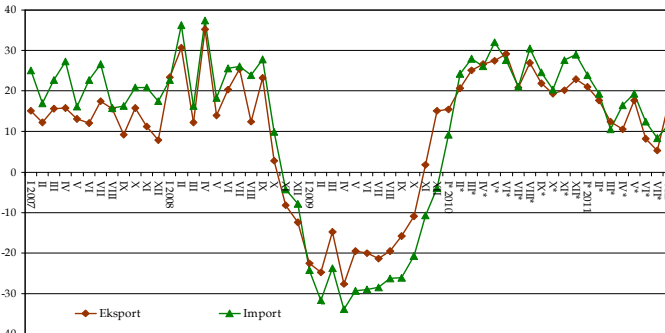
Obroty handlu zagranicznego w mln euro (wg GUS)

	2009	2010	I-VIII 2010	I-VIII 2011
Saldo	-9 311	-13 815	-8 035	-9 103
Eksport	98 218	120 373	77 462	89 317
Import	107 529	134 188	85 497	98 420

Obroty handlu zagranicznego w mln euro (wg NBP)

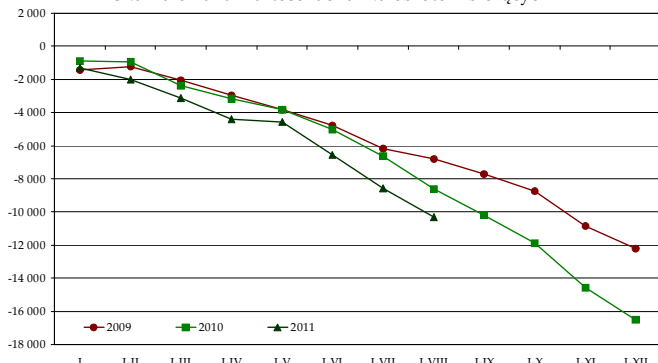
	2009	2010	I-VIII 2010	I-VIII 2011
Saldo	-5 441	-8 899	-5 023	-6 968
Eksport	101 674	125 071	80 643	91 529
Import	107 115	133 970	85 666	98 497

Dynamika eksportu i importu wg NBP (analogiczny miesiąc roku poprzedniego = 100)



Styczeń-Sierpień 2011 r.: deficyt na rachunku obrotów bieżących był o 1 697 mln euro większy niż w analogicznym okresie 2010 roku i wyniósł 10 328 mln euro.

Skumulowana wartość rachunku obrotów bieżących



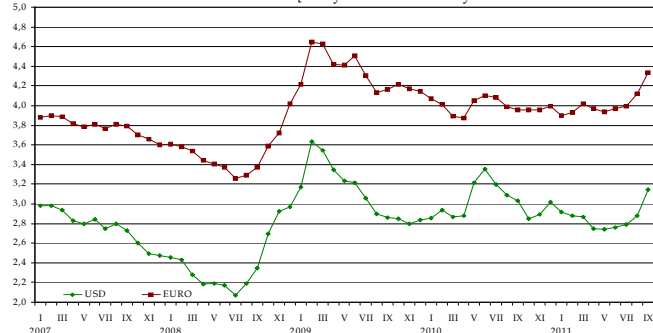
Saldo rachunku obrotów bieżących w mln euro

	2006	2007	2008	2009	I-VIII 2010	2010	I-VIII 2011
	-10 431	-19 272	-23 784	-12 214	-8 631	-16 495	-10 328

	2010	I-VIII 2010	I-VIII 2011
	w mln euro		
Polskie inwestycje bezpośrednie za granicą	-4 138	-1 324	-3 347
Zagraniczne inwestycje bezpośrednie w Polsce	6 736	4 070	5 229
Inwestycje portfelowe - aktywa	-784	-410	-62
Pozostałe inwestycje - aktywa	-2 976	-2 285	-1 327
Oficjalne aktywa rezerwowe	-11 464	-13 059	-5 248

Styczeń-Wrzesień 2011 r.: złoty umocnił się wobec dolara oraz osłabił w stosunku do euro. Kurs EUR/PLN wzrósł o 0,4%, podczas gdy USD/PLN spadł o 6,3% (r/r).

Średni miesięczny kurs walutowy



Kursy dolara i euro według NBP

		IX 2010	IV 2011	V	VI	VII	VIII	IX
1 USD	na koniec miesiąca	2,9250	2,6501	2,7468	2,7517	2,8109	2,8695	3,2574
	średnia miesięczna	3,0318	2,7467	2,7419	2,7586	2,7911	2,8770	3,1429
1 EUR	na koniec miesiąca	3,9870	3,9376	3,9569	3,9866	4,0125	4,1445	4,4112
	średnia miesięczna	3,9558	3,9706	3,9395	3,9695	3,9907	4,1232	4,3332

Źródło: Główny Urząd Statystyczny, Narodowy Bank Polski, Ministerstwo Finansów.