



Ministerstwo Gospodarki, Departament Analiz i Prognoz

Wyniki gospodarcze Polski w latach 2008 - 2009

Wyszczególnienie	Jednostka	2008	XII 2008	XII 2009	I-XII 2009
PKB	%	105,0			101,7 ²
Spożycie ogółem	%	106,3			102,0 ⁵
Spożycie indywidualne	%	105,9			102,3 ⁵
Akumulacja	%	102,9			89,2 ⁵
Nakłady brutto na środki trwałe	%	108,2			99,7 ⁵
Ceny					
Średnioroczny wskaźnik cen towarów i usług konsumpcyjnych	%	104,2	103,3	103,5	103,5
Średnioroczny wskaźnik cen produkcji sprzedanej przemysłu	%	102,2	102,7	102,1	103,4
Produkcja¹	%				
Produkcja sprzedana przemysłu	%	103,6	94,4	107,4	96,8
Produkcja budowlano-montażowa	%	112,1	102,0	103,1	103,7
Wynagrodzenia					
Przeciętne miesięczne wynagrodzenie w gospodarce narodowej, w tym:					
- w sektorze przedsiębiorstw	zł	2 942	3 428	3 652	3 325
Rynek pracy					
Przeciętne zatrudnienie w sektorze przedsiębiorstw	tys. osób	5 392	5 353	5 255	5 327
Stopa bezrobocia (stan na koniec okresu)	%	9,5	9,5	11,9	11,9
Saldo rachunku obrotów bieżących	mln euro	-18 293	-1 432 ^{2,3}	-1 272 ^{2,3}	-3 969 ^{2,4}
Handel zagraniczny wg GUS					
Saldo obrotów handlowych	mln euro	-26 204			-7 502 ^{2,4}
- eksport	mln euro	116 244			88 703 ^{2,4}
- import	mln euro	142 448			96 205 ^{2,4}

1 - dane dla podmiotów o liczbie pracujących powyżej 9 osób, dane za rok 2008 dotyczą pełnej zbiorowości podmiotów

2 - dane wstępne

3 - dane za listopad

4 - dane za okres styczeń-listopad

5 - Szacunek DAP MG

Według szacunków GUS, w 2009 roku PKB wzrósł o 1,7%. Największy udział we wzroście PKB miał eksport netto.*

Stopa wzrostu PKB w latach 2004-2009

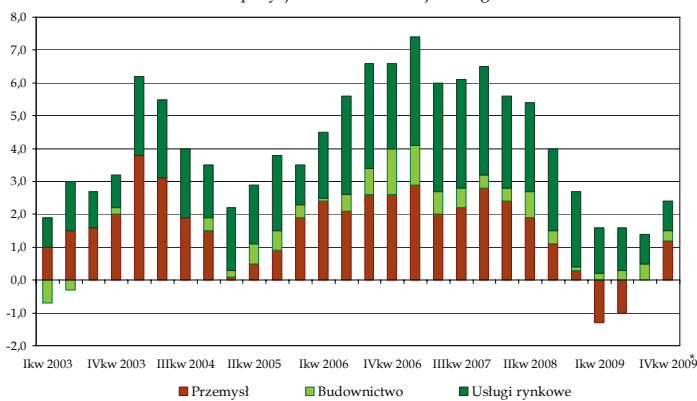
	2004				2005				2006				2007				2008				2009			
R/R	5,3				3,6				6,2				6,8				5,0				1,7			
	I-III	IV-VI	VII-IX	X-XII	I-III	IV-VI	VII-IX	X-XII	I-III	IV-VI	VII-IX	X-XII	I-III	IV-VI	VII-IX	X-XII	I-III	IV-VI	VII-IX	X-XII	I-III	IV-VI	VII-IX	X-XII
R/R	6,9	6,0	4,8	4,0	2,4	3,2	4,3	4,4	5,4	6,3	6,6	6,6	7,5	6,6	6,6	6,6	6,2	6,0	5,1	3,0	0,8	1,1	1,7	3,0*

* Szacunek DAP MG

Dekompozycja popytu PKB



Dekompozycja wartości dodanej według sektorów

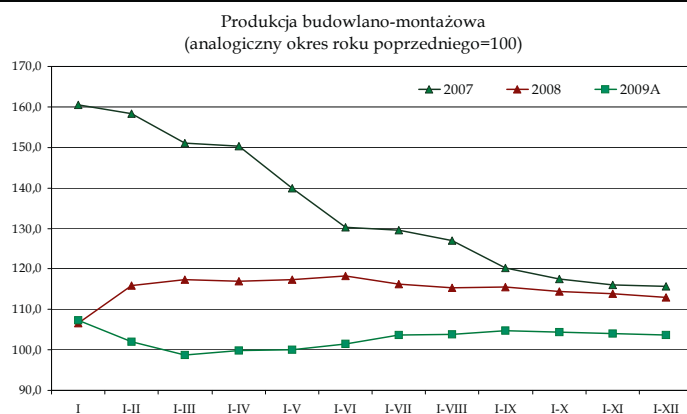
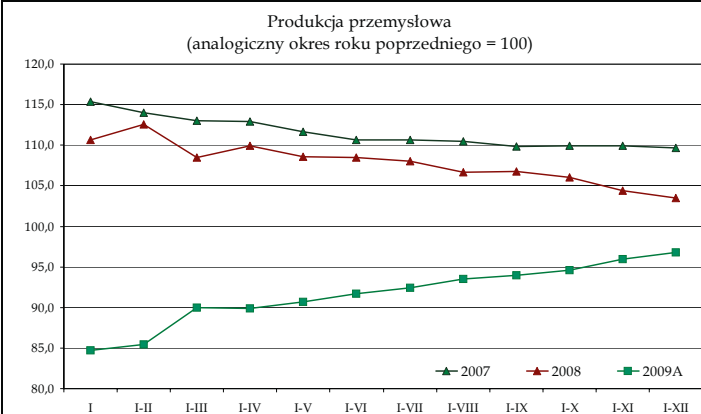


A - W związku ze zmianą grupowania działalności wg nowej klasyfikacji działalności (PKD 2007) dane za rok 2009 nie są w pełni porównywalne z wcześniejszymi danymi (patrz wyjaśnienia GUS - http://www.stat.gov.pl/cps/rde/xbcr/gus/PUBL_Ulotka_PKD.pdf)

W okresie styczeń-grudzień 2009 r. (w porównaniu do analogicznego okresu roku poprzedniego):

- Spadek produkcji sprzedanej przemysłu wyniósł 3,2%. Największy spadek zanotowano w górnictwie (12,9%).
- Odnotowano wzrost produkcji budowlano-montażowej (3,7%).
- Inflacja mierzona wskaźnikiem CPI ukształtowała się na poziomie 3,5%.
- Liczba zarejestrowanych bezrobotnych wyniosła 1 893 tys. osób (wzrost o 28,4%).
- Stopa bezrobocia rejestrowanego wyniosła 11,9%.
- Przeciętne miesięczne wynagrodzenie nominalne brutto w sektorze przedsiębiorstw wyniosło 3 325 zł (wzrost o 4,4%).
- Przeciętna emerytura i renta z pozarolniczego systemu ubezpieczeń wzrosła o 8,7%, a przeciętna emerytura i renta rolników indywidualnych o 6,2% (w ujęciu nominalnym).
- Szacunkowa wartość deficytu budżetowego wyniosła ok. 24,0 mld zł.
- Rada Polityki Pieniężnej obniżyła stopy procentowe trzykrotnie, łącznie o 1,5 pkt. proc.
- Na rynku walutowym złoty osłabił się w stosunku do dolara oraz euro.
- Na koniec listopada 2009 roku deficyt na rachunku bieżącym bilansu płatniczego był o 12 584 mln euro niższy niż notowany przed rokiem.

Styczeń-Grudzień 2009 r.: produkcja sprzedana przemysłu spadła o 3,2%, natomiast produkcja budowlano-montażowa była wyższa o 3,7% (w odniesieniu do analogicznego okresu roku poprzedniego).



Dynamika produkcji przemysłowej i budowlano-montażowej

		I	I-II	I-III	I-IV	I-V	I-VI	I-VII	I-VIII	I-IX	I-X	I-XI	I-XII
Produkcja sprzedana przemysłu	2008	110,7	112,6	108,5	109,9	108,6	108,5	108,0	106,7	106,8	106,0	104,4	103,5
	2009A	84,7	85,4	90,0	89,9	90,7	91,7	92,4	93,5	94,0	94,6	96,0	96,8
Produkcja budowlano-montażowa	2008	106,6	115,9	117,4	117,0	117,3	118,2	116,3	115,4	115,5	114,4	113,9	112,9
	2009A	107,4	102,0	98,7	99,8	100,0	101,4	103,6	103,9	104,7	104,4	104,0	103,7

A - dane nie w pełni porównywalne

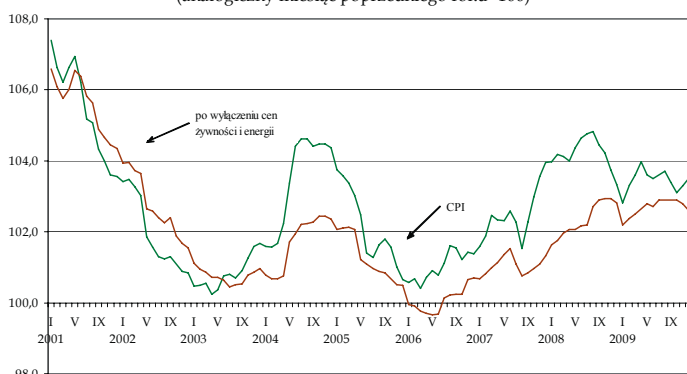
Styczeń-Grudzień 2009 r.: wskaźnik CPI wyniósł 3,5%, wskaźnik cen produkcji przemysłowej - 3,4%, a wskaźnik cen produkcji budowlano-montażowej - 0,2% (względem analogicznego okresu roku poprzedniego).

Indeks wzrostu cen

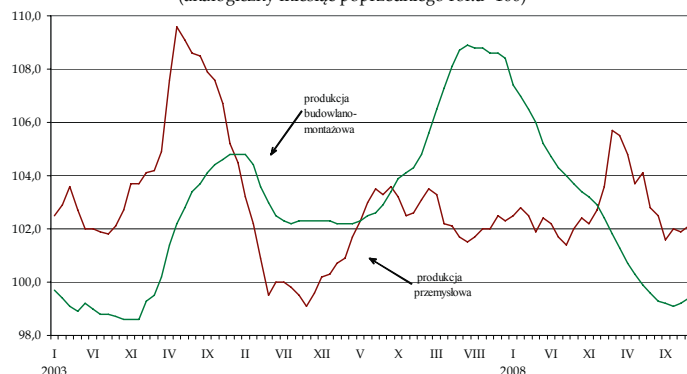
		I	I-II	I-III	I-IV	I-V	I-VI	I-VII	I-VIII	I-IX	I-X	I-XI	I-XII
Ceny produkcji sprzedanej przemysłu	2008	102,9	103,1	103,0	102,8	102,8	102,8	102,7	102,6	102,5	102,6	102,5	102,6
	2009A	103,6	104,7	105,0	104,9	104,7	104,6	104,3	104,1	103,8	103,6	103,5	103,4
Ceny towarów i usług konsumpcyjnych	2008	104,0	104,1	104,1	104,1	104,1	104,2	104,3	104,4	104,4	104,4	104,3	104,2
	2009	103,1	103,1	103,3	103,4	103,5	103,5	103,5	103,5	103,5	103,5	103,5	103,5
Ceny produkcji budowlano-montażowej	2008	108,1	107,9	107,6	107,3	106,9	106,5	106,2	105,9	105,7	105,4	105,2	105,0
	2009A	102,4	102,1	101,8	101,6	101,3	101,1	100,9	100,7	100,5	100,4	100,3	100,2

A - dane nie w pełni porównywalne

Wskaźnik CPI i inflacja po wyłączeniu cen żywności i energii
(analogiczny miesiąc poprzedniego roku=100)



Indeks cen producenta
(analogiczny miesiąc poprzedniego roku=100)



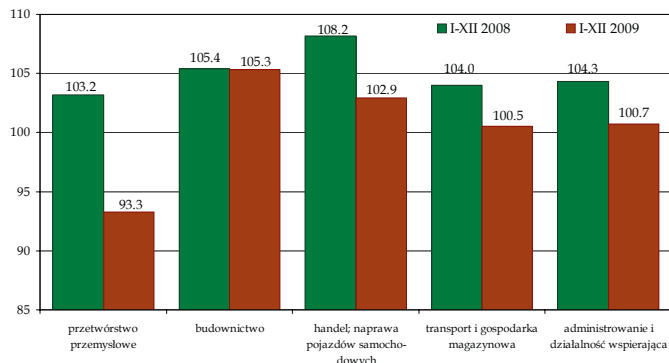
Styczeń-Grudzień 2009 r.: stopa bezrobocia rejestrowanego ukształtowała się na poziomie 11,9%, zatrudnienie w sektorze przedsiębiorstw wyniosło 5 327 tys. osób i spadło o 1,2% (w odniesieniu do analogicznego okresu roku poprzedniego).

Stopa bezrobocia

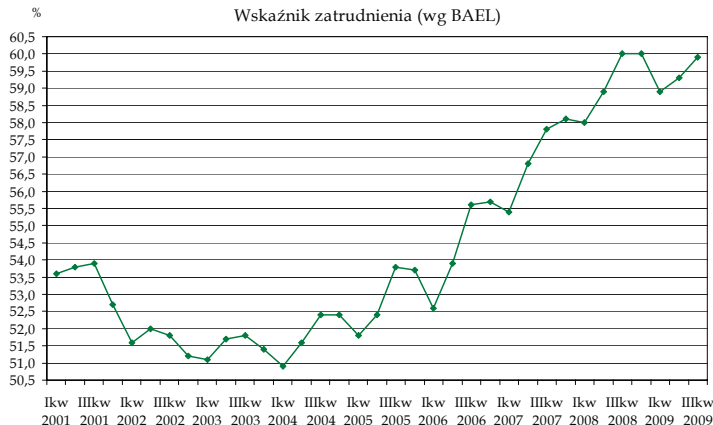
	2005	2006	2007	2008	2009	X 08	XI	XII	I 09	II	III	IV	V	VI	VII	VIII	IX	X	XI	XII
Rejestrowane	17,6	14,8	11,2	9,5	11,9	8,8	9,1	9,5	10,4	10,9	11,1	10,9	10,7	10,6	10,7	10,8	10,9	11,1	11,4	11,9
BAEL*	17,7	13,8	9,5	7,0	b.d.		6,7			8,3			7,9			8,1				b.d.

* BAEL – Badanie Aktywności Ekonomicznej Ludności

Dynamika przeciętnego zatrudnienia w sektorze przedsiębiorstw (analogiczny okres roku poprzedniego=100)

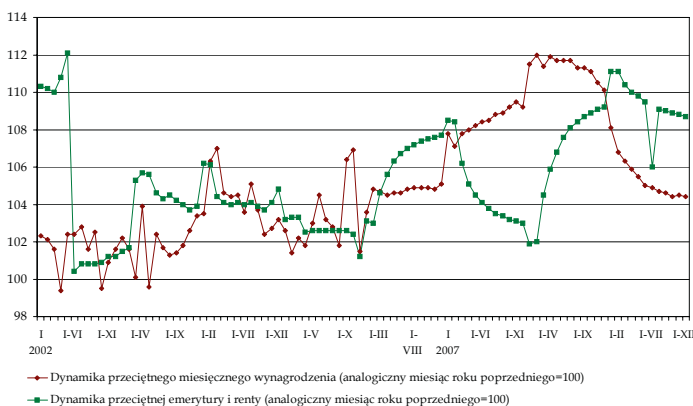


Wskaźnik zatrudnienia (wg BAEL)

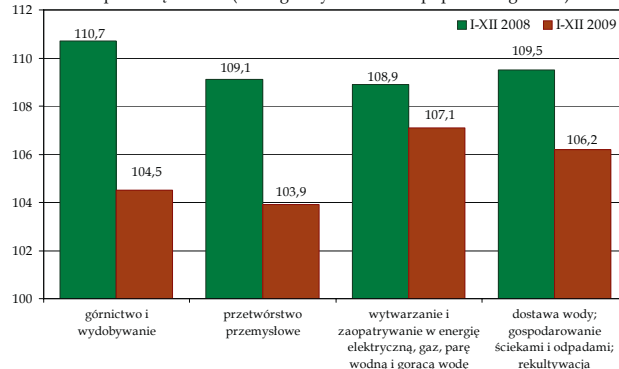


Styczeń-Grudzień 2009 r.: przeciętne miesięczne wynagrodzenie w sektorze przedsiębiorstw wyniosło 3 325 zł i było wyższe w porównaniu z analogicznym okresem roku poprzedniego o 4,4% w ujęciu nominalnym (o 1,1% w ujęciu realnym).

Wynagrodzenia, świadczenia społeczne

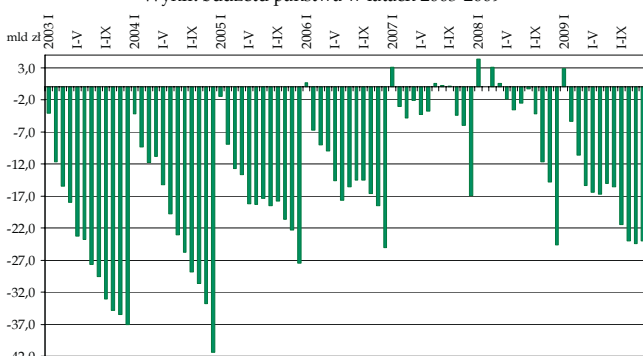


Dynamika przeciętnego miesięcznego wynagrodzenia w sektorze przedsiębiorstw (analogiczny okres roku poprzedniego=100)

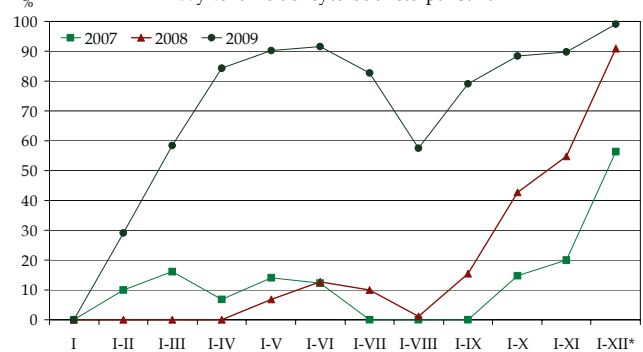


Styczeń-Grudzień 2009 r.: Szacunkowa wartość deficytu budżetowego wyniosła ok. 24,0 mld zł.

Wynik budżetu państwa w latach 2003-2009*



Wykonanie deficytu budżetu państwa



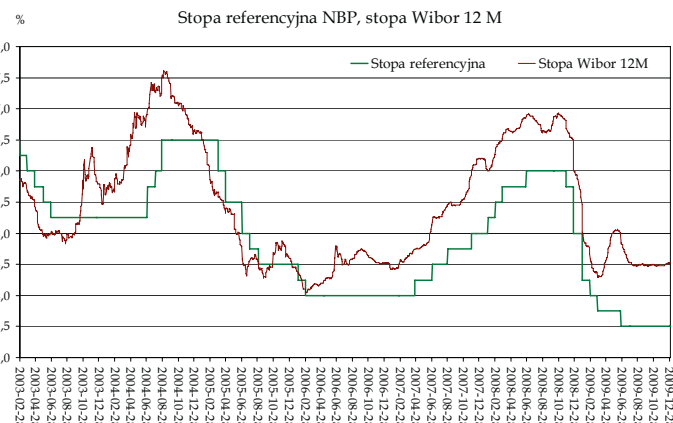
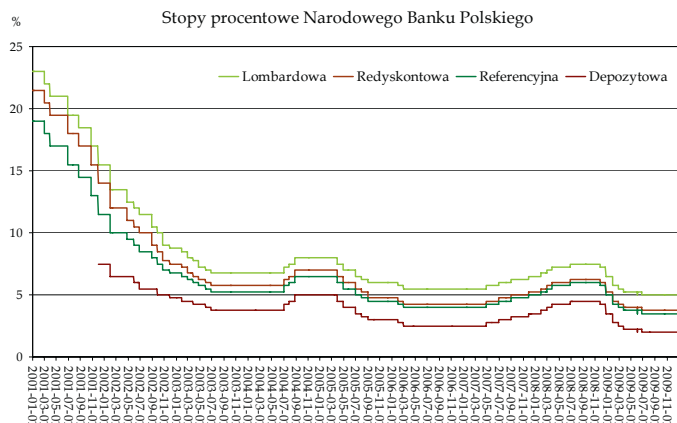
* Dane za okres I-XII 2009 są szacunkowe

	Ustawa budżetowa na 2009 r.	Wykonanie		
		I-XI 2009	I-XI 2008	
		w mld zł	w %	
DOCHODY	272,9	250,9	91,9	83,4
Podatki pośrednie	147,5	143,6	97,4	87,6
Podatek dochodowy od osób prawnych	24,0	21,0	87,4	89,2
Podatek dochodowy od osób fizycznych	34,4	32,0	93,1	96,1
WYDATKI	300,1	275,3	91,7	80,9
Obsługa długu krajowego	25,8	25,4	98,3	87,5
Obsługa długu zagranicznego	6,6	6,4	97,7	81,7
Dotacja dla funduszu emerytalno-rentowego	15,8	14,4	91,0	88,2
Dotacja dla FUS	30,4	30,4	100,0	89,2
Subwencje ogólne dla jednostek samorządu terytorialnego	45,3	44,1	97,4	98,0
SALDO	-27,2	-24,4	89,8	54,7
ŹRÓDŁA FINANSOWANIA DEFICYTU	27,2	24,4	89,8	54,7
KRAJOWE	18,6	14,9	80,3	56,0
Obligacje	34,0	37,3	109,6	18,9
Przychody z prywatyzacji	12,0	4,4	36,5	38,7
Prefinansowanie zadań z udziałem środków z UE	-1,8	-1,5	81,5	-
ZAGRANICZNE	8,6	9,5	110,3	51,2

Styczeń-Grudzień 2009 r.: RPP obniżyła stopy procentowe w sumie o 1,5 pkt. procentowego.

Stopy procentowe Narodowego Banku Polskiego

	Lombardowa	Redyskontowa	Referencyjna	Depozytowa
28 styczeń 2009	5,75	4,50	4,25	2,75
26 luty 2009	5,50	4,25	4,00	2,50
26 marzec 2009	5,25	4,00	3,75	2,25
25 czerwiec 2009	5,00	3,75	3,50	2,00



Styczeń-Listopad 2009 r.: według wstępnych danych GUS deficyt na rachunku obrotów handlowych wyniósł 7 502 mln euro i był niższy o 16 078 mln euro, eksport spadł o 18,8%, a import o 27,5% (w odniesieniu do analogicznego okresu roku poprzedniego).

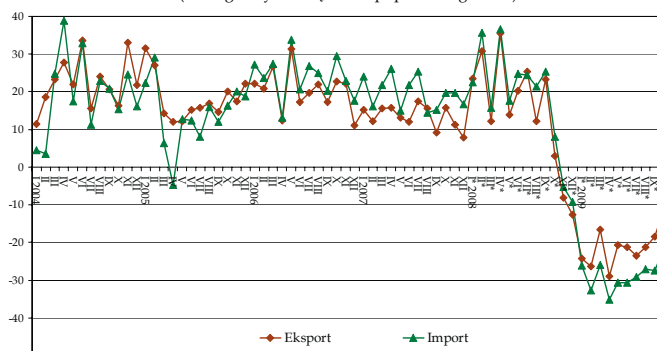
Obroty handlu zagranicznego w mln euro (wg GUS)

	2007	2008	I-XI 2008	I-XI 2009
Saldo	-18 551	-26 204	-23 580	-7 502
Eksport	101 839	116 244	109 206	88 703
Import	120 390	142 448	132 786	96 205

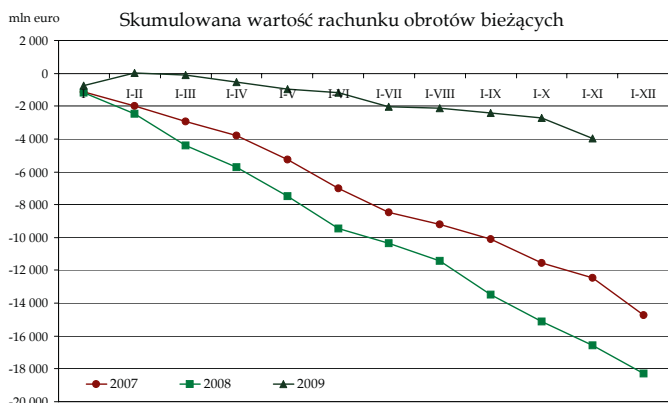
Obroty handlu zagranicznego w mln euro (wg NBP)

	2007	2008	I-XI 2008	I-XI 2009
Saldo	-12 386	-17 726	-15 907	-2 703
Eksport	105 856	121 082	113 979	91 736
Import	118 242	138 808	129 886	94 439

Dynamika eksportu i importu wg NBP (analogiczny miesiąc roku poprzedniego=100)



Styczeń-Listopad 2009 r.: deficyt na rachunku obrotów bieżących był o 12 584 mln euro mniejszy niż w 2008 r. i wyniósł -3 969 mln euro.

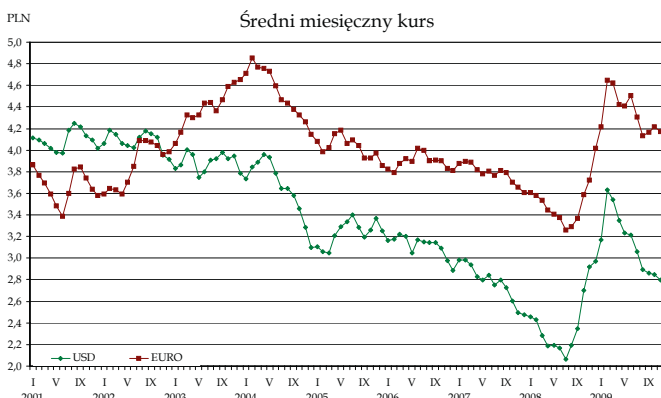


Saldo rachunku obrotów bieżących w mln euro

	2003	2004	2005	2006	2007	I-XI 2008	2008	I-XI 2009
	-4 109	-8 146	-3 005	-7 453	-14 721	-16 553	-18 293	-3 969

	2008	I-XI 2008	I-XI 2009
w mln euro			
Polskie inwestycje bezpośrednie za granicą	-2 039	-1 931	-1 756
Zagraniczne inwestycje bezpośrednie w Polsce	10 025	9 665	7 660
Inwestycje portfelowe - aktywa	1 681	1 158	56
Pozostałe inwestycje - aktywa	4 232	2 125	2 649
Oficjalne aktywa rezerwowe	2 368	-271	-12 421

Styczeń-Grudzień 2009 r.: złoty osłabił się wobec dolara i euro. Kurs EUR/PLN wzrósł o 23,1%, a USD/PLN o 29,4% (w odniesieniu do analogicznego okresu roku poprzedniego).



Kursy dolara i euro według NBP

		X 2008	XII	IV 2009	VI	VIII	X	XII
1 USD	na koniec miesiąca	2,8472	2,9618	3,2859	3,1733	2,8675	2,8595	2,8503
	średnia miesięczna	2,6980	2,9715	3,3480	3,2146	2,8956	2,8469	2,8352
1 EUR	na koniec miesiąca	3,6330	4,1724	4,3838	4,4696	4,0998	4,2430	4,1082
	średnia miesięczna	3,5855	4,0177	4,4193	4,5081	4,1311	4,2173	4,1427