
Ministerstwo Gospodarki
DEPARTAMENT ANALIZ I PROGNOZ

Warszawa, 2 września 2010 r.

Informacja
na temat sytuacji ekonomiczno-finansowej podmiotów gospodarczych
w I półroczu 2010 r.

1. Przychody, koszty, wyniki finansowe, wskaźniki rentowności¹

Działalność gospodarcza. Przychody z całokształtu działalności podmiotów gospodarczych wyniosły w I półroczu 2010 roku 954,2 mld zł i były wyższe o 2,9% niż przed rokiem. Koszty uzyskania przychodów wzrosły o 2,7%. Wynik na działalności gospodarczej zwiększył się o 6,6% (z 45,1 mld zł do 48,1 mld zł, o 3,0 mld zł).

W I kwartale przychody wzrosły o 1,0%, a w II o 4,7%. Relacje dynamiki przychodów i kosztów w kwartałach kształtowały się odmiennie. O ile w I kwartale wzrostowi przychodów towarzyszył bezwzględny spadek kosztów, o tyle w II kwartale koszty wzrosły w tempie szybszym od przychodów (o 1,9 pkt. proc.). W rezultacie w II kwartale wynik obniżył się o 20,4% (o 6,4 mld zł).

	I kwartał				II kwartał				I półrocze			
	2009	2010	(3-2)	(3 : 2)	2009	2010	(7-6)	(7 : 6)	2009	2010	(11-10)	(11 : 10)
	mld zł		%		mld zł		%		mld zł		%	
1	2	3	4	5	6	7	8	9	10	11	12	13
Przychody	453,5	457,8	4,3	101,0	473,8	496,4	22,6	104,7	927,3	954,2	26,9	102,9
Koszty	440,1	435,0	-5,1	98,8	442,1	471,1	29,0	106,6	882,2	906,1	23,9	102,7
Wynik	13,4	22,8	9,4	171,0	31,7	25,3	-6,4	79,6	45,1	48,1	3,0	106,6

Działalność podstawowa. Przychody ze sprzedaży produktów, towarów i materiałów (główny element składowy przychodów z całokształtu działalności) ukształtowały się w wysokości 920,8 mld zł (wzrost o 3,6%). Koszty uzyskania przychodów wzrosły o 3,9%, Szybsze tempo wzrostu kosztów niż przychodów skutkowało obniżeniem wyniku ze sprzedaży o 1,5%, do 44,9 mld zł.

Tempo wzrostu przychodów ze sprzedaży przyspieszyło z 1,9% w I kwartale do 5,3% w II kwartale. W obu kwartałach koszty wzrastały szybciej od przychodów.

¹ Informacje prezentowane w niniejszym opracowaniu dotyczą podmiotów gospodarczych, w których liczba pracujących przekracza 49 osób. Szczegółowe dane liczbowe do problematyki prezentowanej w niniejszym rozdziale zawiera załącznik 1.

	I kwartał				II kwartał				I półrocze			
	2009	2010	(3-2)	(3 : 2)	2009	2010	(7-6)	(7 : 6)	2009	2010	(11-10)	(11 : 10)
	mld zł		%		mld zł		%		mld zł		%	
1	2	3	4	5	6	7	8	9	10	11	12	13
Przychody	433,2	441,5	8,3	101,9	455,3	479,3	24,0	105,3	888,5	920,8	32,3	103,6
Koszty	411,1	420,5	9,4	102,3	431,8	455,4	23,6	105,5	842,9	875,9	33,0	103,9
Wynik	22,1	21,0	-1,1	95,3	23,5	23,9	0,4	101,5	45,6	44,9	-0,7	98,5

Pozostała działalność operacyjna. Przychody osiągnęły wielkość 14,9 mld zł wykazując spadek o prawie 13%. Koszty zmniejszyły się o 11,0%. Wynik z pozostałej działalności operacyjnej obniżył się z 3,7 mld zł do 3,0 mld zł (o prawie 20%).

W I kwartale wynik był niższy o od ubiegłorocznego o 9,0%, a w II kwartale o 27,0%.

	I kwartał				II kwartał				I półrocze			
	2009	2010	(3-2)	(3 : 2)	2009	2010	(7-6)	(7 : 6)	2009	2010	(11-10)	(11 : 10)
	mld zł		%		mld zł		%		mld zł		%	
1	2	3	4	5	6	7	8	9	10	11	12	13
Przychody	8,0	7,2	-0,8	89,5	9,1	7,7	-1,4	85,1	17,1	14,9	-2,2	87,2
Koszty	6,5	5,8	-0,7	89,2	6,9	6,1	-0,8	88,9	13,4	11,9	-1,5	89,0
Wynik	1,5	1,4	-0,1	91,0	2,2	1,6	-0,6	73,0	3,7	3,0	-0,7	80,4

Działalność finansowa. Przychody z działalności finansowej zmniejszyły się o prawie 15%, do 18,5 mld zł. Koszty finansowe spadły znacznie szybciej, prawie o 30% do poziomu 18,3 mld zł. Na działalności tej osiągnięto niewielki zysk (0,2 mld zł) wobec poniesionej rok wcześniej straty (4,2 mld zł).

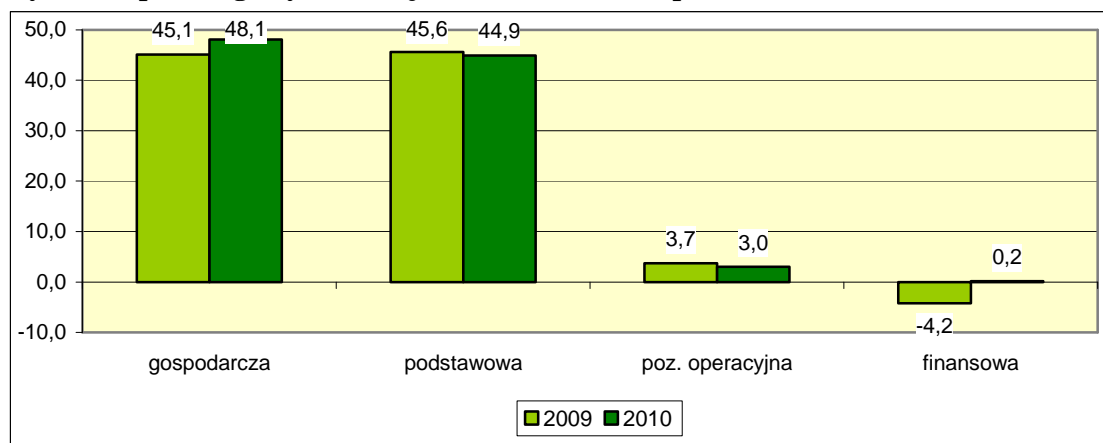
W I kwartale 2009 roku na działalności finansowej powstała głęboka strata (10,2 mld zł)². Relatywnie niezbyt wysoki zysk zrealizowany na tej działalności w I kwartale 2010 roku skutkowało znaczącą poprawą wyniku finansowego na tej działalności (o 10,6 mld zł). W II kwartale sytuacja uległa zmianie. O ile przed rokiem na działalności finansowej osiągnięto wysoki zysk (6,0 mld zł), o tyle w bieżącym roku powstała strata (0,2 mld zł), co spowodowało obniżkę wyniku w II kwartale o 6,2 mld zł. **Przyrost wyniku na działalności finansowej w I półroczu bieżącego roku jest zatem wyłącznie efektem poprawy tego wyniku w I kwartale.**

² W I półroczu 2008 roku sytuacja gospodarcza Polski kształtowała się korzystnie. Negatywne skutki światowego kryzysu ekonomicznego nie dotarły jeszcze do naszego kraju. Szybkiemu wzrostowi PKB towarzyszyła silna tendencja aprecjacyjna złotego. Od stycznia do lipca 2008 roku kurs euro obniżył się z 3,61 zł do 3,26 zł. Kierownictwa wielu przedsiębiorstw antycypując kontynuację tej tendencji zawarły (w wielu przypadkach za namową przedstawicieli banków) umowy na opcje walutowe, zakładające dalsze umocnienie złotego. W II półroczu 2008 roku negatywne skutki kryzysu globalnego dotarły do Polski. Gospodarka znacznie spowolniła. Jednocześnie nastąpiła skokowa deprecjacja złotego. Kurs euro wzrósł w grudniu 2008 roku do 4,02 zł, a w marcu 2009 roku do 4,62 zł. Umowy opcyjne okazały się nietrafione. Z tego tytułu przedsiębiorstwa poniosły ogromne straty. Strata na działalności finansowej w IV kwartale 2008 roku przekroczyła 16 mld zł a w I kwartale 2009 roku 10 mld zł. W kolejnych kwartałach umowy opcyjne wygasły, a wyniki na działalności finansowej uległy znacznej poprawie.

	I kwartał				II kwartał				I półrocze			
	2009	2010	(3-2)	(3 : 2)	2009	2010	(7-6)	(7 : 6)	2009	2010	(11-10)	(11 : 10)
	mld zł			%	mld zł			%	mld zł		%	
1	2	3	4	5	6	7	8	9	10	11	12	13
Przychody	12,3	9,1	-3,2	74,5	9,4	9,4	0,0	99,1	21,7	18,5	-3,2	85,2
Koszty	22,5	8,7	-13,8	38,8	3,4	9,6	6,2	279,9	25,9	18,3	-7,6	70,6
Wynik	-10,2	0,4	10,6	x	6,0	-0,2	-6,2	x	-4,2	0,2	4,4	x

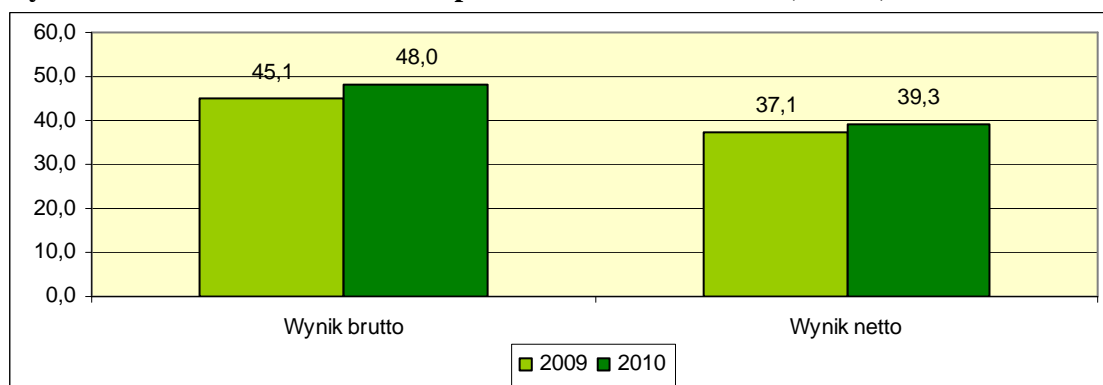
Spośród trzech omówionych wyżej rodzajów działalności, działalność finansowa była jedyną, na której odnotowano poprawę wyniku. Przyrost wyniku na działalności finansowej był jedynym czynnikiem powodującym zwiększenie wyniku finansowego na działalności gospodarczej w I półroczu.

Wyniki na poszczególnych rodzajach działalności w I półroczu 2009 i 2010 roku



Wynik finansowy brutto (48,0 mld zł) w I półroczu 2010 roku wzrósł o 6,6%, a wynik netto o 6,0% do 39,3 mld zł.

Wyniki finansowe brutto i netto w I półroczu 2009 i 2010 roku (mld zł)



O ile w I kwartale odnotowano istotny przyrost wyników brutto i netto, odpowiednio o 70,6% i 87,3%, to w II kwartale nastąpił ich spadek o ponad 20%. Poprawa uzyskana w I kwartale skompensowała z nadwyżką ubytek wyników, jaki miał miejsce w II kwartale.

	I kwartał				II kwartał				I półrocze			
	2009	2010	(3-2)	(3 : 2)	2009	2010	(7-6)	(7 : 6)	2009	2010	(11-10)	(11 : 10)
	mld zł		%		mld zł		%		mld zł		%	
1	2	3	4	5	6	7	8	9	10	11	12	13
Wyn. brutto	13,4	22,8	9,4	170,6	31,7	25,2	-6,5	79,5	45,1	48,0	2,9	106,6
Wyn. netto	9,8	18,3	8,5	187,3	27,3	21,0	-6,3	76,9	37,1	39,3	2,2	106,0

Wskaźniki rentowności wykazały zmiany różnokierunkowe. Rentowność ze sprzedaży obniżyła się z 5,1% do 4,9%. **Rentowność brutto i netto** wzrosła odpowiednio do 5,0% i 4,1% (w obu przypadkach po 0,1 pkt. proc.).

Spadek wskaźnika rentowności ze sprzedaży nastąpił zarówno w I, jak i II kwartale. Natomiast wskaźniki rentowności brutto i netto po wzroście w I kwartale odnotowały obniżkę w II kwartale.

	I kwartał			II kwartał			I półrocze		
	2009	2010	(3-2)	2009	2010	6-5)	2009	2010	(9-8)
	%			%			%		
1	2	3	4	5	6	7	8	9	10
Rentowność ze sprzedaży	5,1	4,8	-0,3	5,2	5,0	-0,2	5,1	4,9	-0,2
Rentowność brutto	3,0	5,0	2,0	6,7	5,1	-1,6	4,9	5,0	0,1
Rentowność netto	2,2	4,0	1,8	5,8	4,2	-1,6	4,0	4,1	0,1

Istotna poprawa wyników brutto i netto oraz zwiększenie rentowności brutto i netto, podobnie jak poprawa wyniku na działalności gospodarczej w I półroczu 2010 roku jest wyłącznie skutkiem likwidacji straty na działalności finansowej.

2. Sytuacja finansowa w sekcjach i działach³

W górnictwie i wydobywaniu przychody ze sprzedaży w I półroczu 2010 roku wyniosły 22,3 mld zł wykazując wzrost o 16,8%. Koszty uzyskania przychodów wzrosły o 10,8%, w tempie wolniejszym od przychodów, co spowodowało dynamiczny wzrost wyniku ze sprzedaży (o 56,5%) do wysokości 3,9 mld zł. Suma wyników pozostałej działalności operacyjnej, działalności finansowej oraz zdarzeń nadzwyczajnych⁴ była ujemna i wyniosła 0,3 mld zł (przed rokiem także ujemna, 0,4 mld zł). Wynik finansowy brutto ukształtował się w wysokości 3,6 mld zł, o 68,3% wyższej niż w I półroczu 2009 roku. Wynik netto zwiększył się o 68,8% do 2,8 mld zł. Wzrosły wszystkie wskaźniki rentowności; rentowność ze sprzedaży do 17,7%, rentowność brutto do 15,4%, a rentowność netto do 12,1%.

³ Szczegółowe informacje liczbowe do problematyki prezentowanej w niniejszym rozdziale zawierają załączniki 2 oraz 3.

⁴ Obecnie brak szczegółowych informacji na temat wyników z pozostałej działalności operacyjnej, z działalności finansowej oraz kształtowania się salda zdarzeń nadzwyczajnych dla poszczególnych sekcji. Z tego względu ww. dane prezentowane są sumarycznie.

W przemyśle przetwórczym przychody ze sprzedaży osiągnęły wysokość 376,1 mld zł o 7,7% powyżej osiągniętych przed rokiem. Koszty wzrosły o 8,4%, w szybszym tempie niż przychody, co skutkowało zmniejszeniem wyniku ze sprzedaży o 3,2% do 20,6 mld zł. Wynik finansowy brutto (19,3 mld zł) zwiększył się o 9,7%, a wynik netto (16,1 mld zł) o 6,9%. Rentowność ze sprzedaży spadła do 5,5% (o 0,6 pkt. proc.). Rentowność brutto wzrosła do 5,0%, a rentowność netto (4,1%) pozostała bez zmian.

W działach przemysłu przetwórczego sytuacja była bardzo zróżnicowana. Na 22 działy wzrost przychodów ze sprzedaży odnotowano w 15 działach, najszybszy w produkcji komputerów, wyrobów elektronicznych i optycznych (o 41,6%) oraz produkcji koksu i produktów rafinacji ropy naftowej (o 29,2%). W siedmiu działach przychody zmniejszyły się. Największy spadek miał miejsce w produkcji pozostałego sprzętu transportowego (o 25,7%), w produkcji odzieży (o 14,1%) oraz w produkcji mebli (o 12,6%). Wzrost wyniku ze sprzedaży nastąpił w siedmiu działach, m. in. w: produkcji wyrobów tekstylnych, produkcji koksu i produktów rafinacji ropy naftowej (wzrost 23-krotny), produkcji chemikaliów, produkcji wyrobów farmaceutycznych oraz produkcji metali, gdzie w 2010 roku wystąpił zysk wobec straty poniesionej przed rokiem. W 15 działach wynik ze sprzedaży obniżył się. Wynik netto zwiększył się w 11 działach. W 10 działach odnotowano jego spadek m. in. w: produkcji wyrobów z pozostałych mineralnych surowców niemetalicznych, produkcji wyrobów z metali, produkcji komputerów, wyrobów elektronicznych i optycznych produkcji urządzeń elektrycznych, produkcji maszyn i urządzeń, produkcji pozostałego sprzętu transportowego oraz produkcji mebli.

W wytwarzaniu i zaopatrywaniu w energię elektryczną, gaz i gorącą wodę przychody ze sprzedaży wzrosły o 2,3%, do 79,1 mld zł. Koszty uzyskania przychodów pozostały na poziomie ubiegłorocznym. Wynik ze sprzedaży zwiększył się o 27,7% do 8,2 mld zł. Na pozostałej działalności operacyjnej, działalności finansowej oraz zdarzeniach nadzwyczajnych wystąpił zysk w wysokości 0,2 mld zł, pięciokrotnie niższy niż przed rokiem. Wynik brutto zwiększył się do 8,4 mld zł (o 12,8%), a wynik netto do 7,0 mld zł (o 15,3%). Wzrosły wszystkie trzy wskaźniki rentowności: rentowność ze sprzedaży do 10,4%, rentowność brutto do 10,3%, a rentowność netto do 8,6%

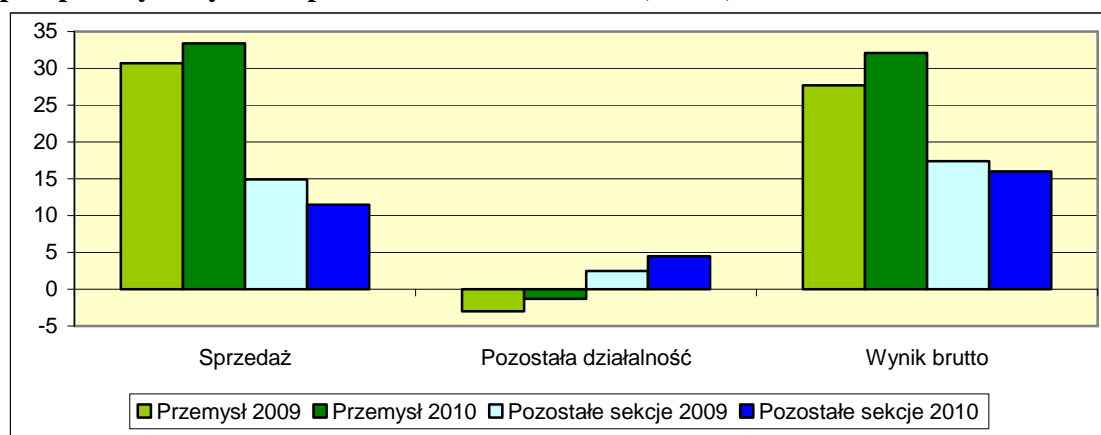
W dostawach wody oraz gospodarowaniu ściekami i odpadami przychody ze sprzedaży wyniosły 9,9 mld zł i wzrosły o 33,1%. Koszty uzyskania przychodów wzrosły o 32,6%. Wynik ze sprzedaży wyniósł 0,62 mld zł, wykazując wzrost o 42,2%. Łączny zysk na pozostałej działalności operacyjnej, działalności finansowej oraz zdarzeniach nadzwyczajnych (0,13 mld zł) był ponad dwukrotnie wyższy niż przed rokiem. Wynik brutto (0,75 mld zł) wzrósł o 50,8%, a wynik netto (0,61 mld zł) o 55,7%. Rentowność ze sprzedaży wzrosła do 6,3%, rentowność brutto do 7,3%, a rentowność netto do 5,9%.

W przemyśle ogółem przychody ze sprzedaży wzrosły o 7,6% do 487,4 mld zł. Wzrost przychodów nastąpił we wszystkich sekcjach. Koszty uzyskania przychodów wzrosły o 7,5%. Jediną sekcją, w której dynamika przychodów nie nadążała za dynamiką kosztów był przemysł przetwórczy. Wynik ze sprzedaży w przemyśle zwiększył się o 8,9% do 33,4 mld zł. Pogorszenie wyniku miało miejsce tylko w przemyśle przetwórczym. Wynik brutto zwiększył się do 32,1 mld zł (o 15,8%), a wynik netto do 26,6 mld zł (o 14,4%). We wszystkich sekcjach przemysłu nastąpił wzrost wyniku finansowego brutto i netto. Rentowność ze sprzedaży w przemyśle, podobnie jak w poprzednim roku wyniosła 6,8%. Wskaźniki rentowności brutto i netto wzrosły odpowiednio do 6,4% i 5,3%.

W pozostałych, pozaprzemysłowych sekcjach gospodarki, w których w sposób zdecydowany dominują sekcje sektora usług, przychody ze sprzedaży wyniosły łącznie 433,3 mld zł wykazując spadek o 0,5%. Udział tych sekcji w przychodach ogółem zmniejszył się z 49,0% do 47,1%. Koszty uzyskania przychodów wzrosły o 0,3%. Wynik ze sprzedaży obniżył się o 22,9% do 11,5 mld zł (o 3,5 mld zł), podczas gdy w przemyśle wzrósł o 8,9%. Łączny wynik pozaprzemysłowych sekcji gospodarki na pozostałej działalności operacyjnej, działalności finansowej oraz zdarzeniach nadzwyczajnych był dodatni i wyniósł 4,5 mld zł. Przed rokiem na tych działalnościach dodatni wynik był o 45% niższy. Istotna poprawa wyniku na pozostałej działalności operacyjnej, działalności finansowej oraz zdarzeniach nadzwyczajnych (o 2,0 mld zł) nie zrekompensowała ubytku wyniku na działalności podstawowej. W konsekwencji odnotowano spadek wyniku brutto do 15,9 mld zł i wyniku netto do 12,7 mld zł, w obu przypadkach o ponad 8%.

W budownictwie przychody ze sprzedaży wyniosły 37,0 mld zł i były niższe o 12,7% od osiągniętych przed rokiem. Koszty sprzedaży zmniejszyły się o 10,4%. Wynik ze sprzedaży zmniejszył się z 2,7 mld zł do 1,5 mld zł, o 46,8%. Łączny wynik na pozostałej działalności operacyjnej, działalności finansowej oraz zdarzeniach nadzwyczajnych był dodatni (0,1 mld zł), wobec straty poniesionej w ubiegłym roku (0,4 mld zł). Wyniki brutto (1,6 mld zł) i netto (1,2 mld zł) obniżyły się po ok. 35%. Obniżyły się wskaźniki rentowności: ze sprzedaży do 3,9%, brutto do 4,0%, a netto do 3,2%.

Wyniki ze sprzedaży oraz z pozostałych rodzajów działalności w przemyśle i sekcjach pozaprzemysłowych w I półroczu 2009 i 2010 roku (mld zł)

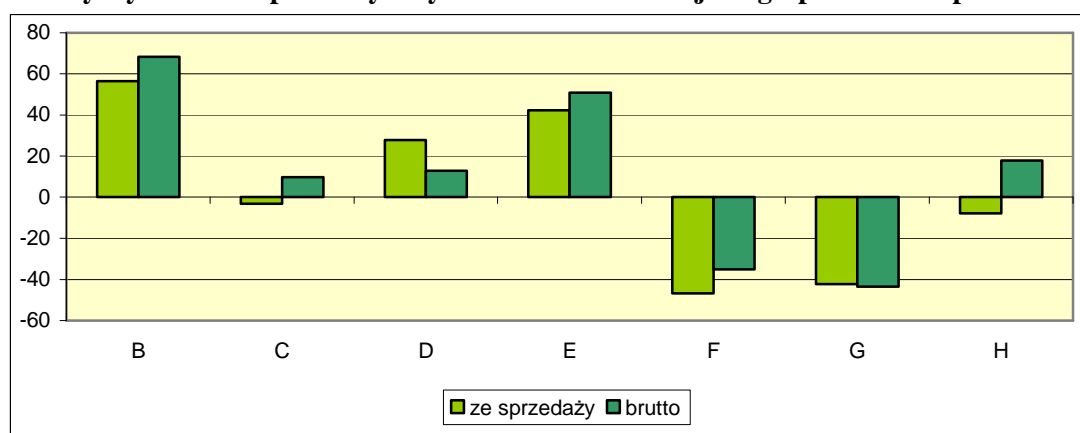


Sekcja handlu i napraw osiągnęła przychody w wysokości 274,0 mld zł, niższe o 0,2% od ubiegłorocznych. Koszty natomiast wzrosły o 0,7%. Wynik ze sprzedaży (3,4 mld zł) zmniejszył się o 42,2%. Ujemny łączny wynik na pozostałej działalności operacyjnej, działalności finansowej oraz zdarzeniach nadzwyczajnych zmniejszył się z 0,9 mld zł do 0,6 mld zł. Wynik finansowy brutto wyniósł 2,8 mld zł i był niższy od osiągniętego przed rokiem o 43,5%. Wynik netto (1,7 mld zł) zmniejszył się o 56,4%. Spadły wszystkie wskaźniki rentowności: ze sprzedaży do 1,2%, brutto do 1,0%, a netto do 0,6%.

W transporcie i gospodarce magazynowej przychody ze sprzedaży wyniosły 35,8 mld zł wykazując wzrost o 6,6%. Koszty wzrosły w szybszym tempie (o 6,8%). Wynik ze sprzedaży obniżył się o 7,8%, do 0,5 mld zł. Wynik brutto wzrósł o 17,8% osiągając wielkość 1,2 mld zł. Wynik netto (0,8 mld zł) wykazał wzrost o 55,5%. Rentowność ze sprzedaży obniżyła się do 1,4%. Wzrosła natomiast rentowność brutto do 3,2% oraz rentowność netto do 2,2%.

W trzech omówionych wyżej pozaprzemysłowych sekcjach gospodarki sytuacja finansowa nie kształtowała się identycznie. W budownictwie oraz handlu i naprawach nastąpił spadek przychodów ze sprzedaży, natomiast w transporcie i gospodarce magazynowej przychody wzrosły. We wszystkich trzech sekcjach dynamika przychodów ze sprzedaży nie nadążała za dynamiką kosztów uzyskania przychodów, powodując spadek wyników ze sprzedaży oraz obniżkę wskaźników rentowności ze sprzedaży. We wszystkich z omówionych sekcji nastąpiła poprawa sumarycznych wyników na pozostałej działalności operacyjnej, działalności finansowej oraz zdarzeniach nadzwyczajnych. Jednak tylko w transporcie i gospodarce magazynowej przyrost wyniku z tego tytułu zrekompensował z nadwyżką ubytek wyniku na działalności podstawowej. W rezultacie w sekcji tej wzrosły wyniki brutto i netto oraz wskaźniki rentowności brutto i netto. W dwóch pozostałych sekcjach wyniki brutto i netto oraz wskaźniki rentowności brutto i netto obniżyły się.

Zmiany wyników ze sprzedaży i wyników brutto w sekcjach gospodarki w I półroczu 2010 r. (%)



B - górnictwo i wydobywanie,

C - przetwórstwo przemysłowe,

D - wytwarzanie i zaopatrywanie w energię elektryczną, gaz, parę wodną i gorącą wodę,

E - dostawa wody, gospodarowanie ściekami i odpadami, rekultywacja,

F - budownictwo,

G - handel i naprawy,

H - transport i gospodarka magazynowa.

W I półroczu 2010 roku sytuacja w przemyśle oraz pozaprzemysłowych sekcjach gospodarki kształtowała się odmiennie. Podczas gdy w przemyśle odnotowano wzrost przychodów, wyniku ze sprzedaży oraz wyników finansowych brutto i netto, to w pozaprzemysłowych sekcjach gospodarki wielkości te uległy obniżeniu.

3. Reasumpcja i wnioski

W I kwartale 2010 roku PKB wzrósł o 3,0%. W II kwartale dynamika jeszcze przyspieszyła, wzrost wyniósł 3,5%. W okresie I półrocza PKB zwiększył się o 3,2%, wobec 0,9% przed rokiem.

Tak korzystne kształtowanie się tempa wzrostu gospodarczego nie przekłada się, mimo oczekiwań, na istotną poprawę sytuacji finansowej podmiotów gospodarczych.

Przychody z całokształtu działalności przedsiębiorstw w I półroczu wzrosły w niezbyt szybkim tempie (o 2,9%). Pozytywnie należy ocenić przyspieszenie dynamiki przychodów, ich wzrost w II kwartale był szybszy od osiągniętego w I kwartale (4,7% wobec 1,0%). O ile jednak w I kwartale niskiemu tempu wzrostu przychodów towarzyszył bezwzględny spadek kosztów, to w II kwartale koszty wzrosły w tempie szybszym od przychodów. W rezultacie w I kwartale odnotowano wzrost wyniku finansowego na działalności gospodarczej o 71%, a w II kwartale spadek wyniku o ponad 20%. Przyrost wyniku osiągnięty w I kwartale skompensował z nadwyżką ubytek wyniku mający miejsce w II kwartale. W efekcie wynik finansowy zwiększył się w I półroczu o 3,0 mld zł (o 6,6%) i osiągnął wielkość 48,1 mld zł.

Zwiększenie wyniku finansowego na działalności gospodarczej w I półroczu jest wyłącznie efektem likwidacji straty na działalności finansowej. Przed rokiem strata na tej działalności zamknęła się kwotą 4,2 mld zł. W roku bieżącym osiągnięto niewielki zysk (0,2 mld zł). Poprawa wyniku na działalności finansowej wyniosła zatem w okresie półrocza 4,4 mld zł i była większa od łącznej poprawy wyniku na działalności gospodarczej. W I kwartale 2010 roku na działalności finansowej osiągnięto niewielki zysk (0,4 mld zł), wobec poniesionej przed rokiem straty (10,2 mld zł), co oznaczało przyrost wyniku na tej działalności o 10,6 mld zł. W II kwartale nastąpiło odwrócenie sytuacji. W 2010 roku poniesiono stratę (0,2 mld zł) wobec zysku osiągniętego w II kwartale 2009 roku (6,0 mld zł). W II kwartale nastąpiło zatem zmniejszenie wyniku na działalności finansowej o 6,2 mld zł. Przyrost wyniku na tej działalności osiągnięty w I kwartale skompensował z nadwyżką jego ubytek, który nastąpił w II kwartale. Okoliczność ta zdeterminowała omówione wyżej kwartalne zróżnicowanie wyniku na działalności gospodarczej.

Przychody ze sprzedaży wzrosły w I półroczu o 3,6% (z tego w I kwartale o 1,9%, a w II kwartale o 5,3%), a koszty uzyskania przychodów o 3,9%. W obu kwartałach dynamika kosztów była wyższa od dynamiki przychodów. Wynik ze sprzedaży ukształtował się w wysokości 44,9 mld zł, o 0,7 mld poniżej ubiegłorocznego (o 1,5%).

Wynik na pozostałej działalności operacyjnej (3,0 mld zł) także był niższy od ubiegłorocznego o 0,7 mld zł, o prawie 20%.

Wyniki finansowe brutto (48,0 mld zł) i netto (39,3 mld zł) wzrosły w I półroczu po około 6%.

Rentowność ze sprzedaży obniżyła się z 5,1% do 4,9%. Rentowność brutto wzrosła z 4,9% do 5,0%, a rentowność netto z 4,0% do 4,1%.

Wzrost wyników brutto i netto oraz wskaźników rentowności brutto i netto jest wyłącznie efektem likwidacji straty na działalności finansowej.

Wyniki na poszczególnych rodzajach działalności w latach 2009 i 2010 (mln zł)

L. p.	Wyszczególnienie	2009						2010			Zmiana					
		I kw.	II kw.	I półr.	III kw.	IV kw.	Rok	I kw.	II kw.	I półr.	(9-3)	(10-4)	(11-5)	(9:3)	(10:4)	(11:5)
1	2	3	4	5	6	7	8	9	10	11	12	13	14	15	16	17
1	Przychody ze sprzedaży	433 157	455 307	888 464	472 307	493 139	1 853 910	441 440	479 253	920 693	8 283	23 946	32 229	101,9	105,3	103,6
2	Koszt sprzedaży	411 098	431 812	842 910	448 724	469 205	1 760 839	420 419	455 417	875 836	9 321	23 605	32 926	102,3	105,5	103,9
3	Wynik ze sprzedaży	22 059	23 495	45 554	23 583	23 934	93 071	21 021	23 836	44 857	-1 038	341	-697	95,3	101,5	98,5
4	Pozost. przych. operacyjne	8 043	9 107	17 150	9 653	14 844	41 647	7 202	7 748	14 950	-841	-1 359	-2 200	89,5	85,1	87,2
5	Pozost. koszty operacyjne	6 524	6 917	13 441	6 627	15 674	35 742	5 819	6 150	11 969	-705	-767	-1 472	89,2	88,9	89,0
6	Wynik na pozost. działaln. operacyjnej	1 519	2 190	3 709	3 026	-830	5 905	1 383	1 598	2 981	-136	-592	-728	91,0	73,0	80,4
7	Przychody finansowe	12 260	9 467	21 727	6 374	9 321	37 422	9 137	9 380	18 517	-3 123	-87	-3 210	74,5	99,1	85,2
8	Koszty finansowe	22 503	3 416	25 919	5 122	9 379	40 420	8 741	9 562	18 303	-13 762	6 146	-7 616	38,8	279,9	70,6
9	Wynik na działaln. finans.	-10 243	6 051	-4 192	1 252	-58	-2 998	396	-182	214	10 639	-6 233	4 406	x	x	x
10	Przychody z całokształtu działalności	453 460	473 881	927 341	488 334	517 304	1 932 979	457 779	496 381	954 160	4 319	22 500	26 819	101,0	104,7	102,9
11	Koszty uzyskania przych. z całokształtu działalności	440 125	442 145	882 270	460 473	494 258	1 837 001	434 979	471 129	906 108	-5 146	28 984	23 838	98,8	106,6	102,7
12	Wynik finans. na działaln. gospodarczej	13 335	31 736	45 071	27 861	23 046	95 978	22 800	25 252	48 052	9 465	-6 484	2 981	171,0	79,6	106,6
13	Wynik zdarzeń nadzwycz.	47	-40	7	14	-85	-64	27	-48	-21	-20	-8	-28	57,4	120,0	-300,0
14	Wynik finansowy brutto	13 382	31 696	45 078	27 875	22 961	95 914	22 827	25 204	48 031	9 445	-6 492	2 953	170,6	79,5	106,6
15	Wynik finansowy netto	9 761	27 295	37 056	22 988	18 821	78 865	18 280	20 984	39 264	8 519	-6 311	2 208	187,3	76,9	106,0
16	Rentowność ze sprzedaży	5,1	5,2	5,1	5,0	4,9	5,0	4,8	5,0	4,9	-0,3	-0,2	-0,3	x	x	x
17	Rentowność brutto	3,0	6,7	4,9	5,7	4,4	5,0	5,0	5,1	5,0	2,0	-1,6	0,2	x	x	x
18	Rentowność netto	2,2	5,8	4,0	4,7	3,6	4,1	4,0	4,2	4,1	1,8	-1,5	0,1	x	x	x

Wyniki finansowe w sekcjach przemysłu w latach 2009 i 2010 (mln zł)

Wyszczególnienie		2009						2010			Zmiana			
		I kw.	II kw.	I półr.	III kw.	IV kw.	Rok	I kw.	II kw.	I półr.	(10-4)	(11-5)	(10:4)	(11:5)
1	2	3	4	5	6	7	8	9	10	11	12	13	14	15
Górnictwo i wydobywanie	Przychody ze sprzedaży	9 414	9 676	19 090	10 336	11 410	40 836	10 626	11 677	22 303	2 001	3 213	120,7	116,8
	Koszt sprzedaży	7 985	8 589	16 574	9 141	9 935	35 650	8 908	9 457	18 365	868	1 791	110,1	110,8
	Wynik ze sprzedaży	1 429	1 087	2 516	1 195	1 475	5 186	1 718	2 220	3 938	1 133	1 422	204,2	156,5
	Pozostałe wyniki*	-435	67	-368	-368	-394	-1 130	-454	131	-323	64	45	x	x
	Wynik finansowy brutto	994	1 154	2 148	827	1 081	4 056	1 264	2 351	3 615	1 197	1 467	203,7	168,3
	Wynik finansowy netto	755	930	1 685	590	1 027	3 302	970	1 874	2 844	944	1 159	201,5	168,8
Przetwórstwo przemysłowe	Przychody ze sprzedaży	167 680	181 660	349 340	185 672	189 611	724 623	177 654	198 485	376 139	16 825	26 799	109,3	107,7
	Koszt sprzedaży	157 369	170 704	328 073	175 620	181 741	685 434	169 905	185 640	355 545	14 936	27 472	108,7	108,4
	Wynik ze sprzedaży	10 311	10 956	21 267	10 052	7 870	39 189	7 749	12 845	20 594	1 889	-673	117,2	96,8
	Pozostałe wyniki*	-6 096	2 432	-3 664	1 871	-1 019	-2 812	1 179	-2 465	-1 286	-4 897	2 378	x	x
	Wynik finansowy brutto	4 215	13 388	17 603	11 923	6 851	36 377	8 928	10 380	19 308	-3 008	1 705	77,5	109,7
	Wynik finansowy netto	3 482	11 562	15 044	9 865	5 729	30 638	7 387	8 700	16 087	-2 862	1 043	75,2	106,9
Wytwarzanie i zaopatrywanie w energię elektryczną, gaz, parę wodną i gorącą wodę	Przychody ze sprzedaży	43 601	33 693	77 294	33 443	43 222	153 959	43 960	35 126	79 086	1 433	1 792	104,3	102,3
	Koszt sprzedaży	39 552	31 296	70 848	30 998	38 045	139 891	37 902	32 953	70 855	1 657	7	105,3	100,0
	Wynik ze sprzedaży	4 049	2 397	6 446	2 445	5 177	14 068	6 058	2 173	8 231	-224	1 785	90,7	127,7
	Pozostałe wyniki*	-83	1 105	1 022	274	122	1 418	-333	524	191	-581	-831	47,4	18,7
	Wynik finansowy brutto	3 966	3 502	7 468	2 719	5 299	15 486	5 725	2 697	8 422	-805	954	77,0	112,8
	Wynik finansowy netto	3 164	2 919	6 083	2 249	4 327	12 659	4 692	2 322	7 014	-597	931	79,5	115,3
Dostawa wody, gospodarowanie ściekami i odpadami, rekultywacja	Przychody ze sprzedaży	3 498	3 926	7 424	4 272	4 496	16 192	4 335	5 550	9 885	1 624	2 461	141,4	133,1
	Koszt sprzedaży	3 361	3 625	6 986	3 964	4 351	15 301	4 143	5 119	9 262	1 494	2 276	141,2	132,6
	Wynik ze sprzedaży	137	301	438	308	145	891	192	431	623	130	185	143,2	142,2
	Pozostałe wyniki*	22	38	60	62	-53	69	27	101	128	63	68	265,8	213,3
	Wynik finansowy brutto	159	339	498	370	92	960	219	532	751	193	253	156,9	150,8
	Wynik finansowy netto	116	277	393	308	36	737	163	449	612	172	219	162,1	155,7

* Suma wyników pozostałej działalności operacyjnej, działalności finansowej oraz zdarzeń nadzwyczajnych

Wyniki finansowe w przemyśle i pozaprzemysłowych sekcjach gospodarki w latach 2009 i 2010 (mln zł)

Wyszczególnienie		2009						2010			Zmiana			
		I kw.	II kw.	I półr.	III kw.	IV kw.	Rok	I kw.	II kw.	I półr.	(10-4)	(11-5)	(10:4)	(11:5)
1	2	3	4	5	6	7	8	9	10	11	12	13	14	15
Przemysł	Przychody ze sprzedaży	224 193	228 955	453 148	233 723	248 739	935 610	236 575	250 838	487 413	21 883	34 265	109,6	107,6
	Koszt sprzedaży	208 267	214 214	422 481	219 723	234 072	876 276	220 858	233 169	454 027	18 955	31 546	108,8	107,5
	Wynik ze sprzedaży	15 926	14 741	30 667	14 000	14 667	59 334	15 717	17 669	33 386	2 928	2 719	119,9	108,9
	Pozostałe wyniki*	-6 592	3 642	-2 950	1 839	-1 344	-2 455	419	-1 709	-1 290	-5 351	1 660	x	x
	Wynik finansowy brutto	9 334	18 383	27 717	15 839	13 323	56 879	16 136	15 960	32 096	-2 423	4 379	86,8	115,8
	Wynik finansowy netto	7 517	15 688	23 205	13 012	11 119	47 336	13 212	13 345	26 557	-2 343	3 352	85,1	114,4
Budownictwo	Przychody ze sprzedaży	17 327	25 129	42 456	28 776	31 577	102 809	14 173	22 871	37 044	-2 258	-5 412	91,0	87,3
	Koszt sprzedaży	16 612	23 102	39 714	26 642	29 027	95 383	14 023	21 562	35 585	-1 540	-4 129	93,3	89,6
	Wynik ze sprzedaży	715	2 027	2 742	2 134	2 550	7 426	150	1 309	1 459	-718	-1 283	64,6	53,2
	Pozostałe wyniki*	-589	239	-350	75	-90	-365	49	45	94	-194	444	18,8	x
	Wynik finansowy brutto	126	2 266	2 392	2 209	2 460	7 061	199	1 354	1 553	-912	-839	59,8	64,9
	Wynik finansowy netto	-128	2 011	1 883	2 003	2 005	5 891	35	1 196	1 231	-815	-652	59,5	65,4
Handel i naprawa pojazdów samochodowych	Przychody ze sprzedaży	132 593	141 938	274 531	146 931	147 107	568 569	131 021	142 970	273 991	1 032	-540	100,7	99,8
	Koszt sprzedaży	130 272	138 373	268 645	143 087	143 702	555 434	128 822	141 768	270 590	3 395	1 945	102,5	100,7
	Wynik ze sprzedaży	2 321	3 565	5 886	3 844	3 405	13 135	2 199	1 202	3 401	-2 363	-2 485	33,7	57,8
	Pozostałe wyniki*	-735	-164	-899	1 566	-128	539	156	-740	-584	-576	315	x	x
	Wynik finansowy brutto	1 586	3 401	4 987	5 410	3 277	13 674	2 355	462	2 817	-2 939	-2 170	13,6	56,5
	Wynik finansowy netto	1 021	2 835	3 856	4 474	2 653	10 983	1 823	-141	1 682	-2 976	-2 174	x	43,6
Transport i gospodarka magazynowa	Przychody ze sprzedaży	17 020	16 561	33 581	17 783	18 666	70 030	17 402	18 385	35 787	1 824	2 206	111,0	106,6
	Koszt sprzedaży	16 517	16 539	33 056	17 698	18 483	69 237	17 208	18 095	35 303	1 556	2 247	109,4	106,8
	Wynik ze sprzedaży	503	22	525	85	183	793	194	290	484	268	-41	1318,2	92,2
	Pozostałe wyniki*	-139	623	484	426	-572	338	400	305	705	-318	221	49,0	145,7
	Wynik finansowy brutto	364	645	1 009	511	-389	1 131	594	595	1 189	-50	180	92,2	117,8
	Wynik finansowy netto	52	480	532	395	-562	365	378	449	827	-31	295	93,5	155,5

* Suma wyników pozostałej działalności operacyjnej, działalności finansowej oraz zdarzeń nadzwyczajnych