



*Misją MG jest stworzenie najlepszych w Europie warunków prowadzenia działalności gospodarczej*

Wyniki gospodarcze Polski w latach 2010 - 2011

Wyszczególnienie	Jednostka	2010	X 2010	X 2011	I-X 2011	2011 <sup>5</sup>
<b>PKB</b>	dynamika	103,9			104,4 <sup>2,4</sup>	104,2
Spożycie ogółem	dynamika	103,5			102,5 <sup>2,4</sup>	101,8
Spożycie indywidualne	dynamika	103,2			103,4 <sup>2,4</sup>	103,3
Akumulacja	dynamika	109,3			111,1 <sup>2,4</sup>	109,8
Nakłady brutto na środki trwałe	dynamika	99,8			107,3 <sup>2,4</sup>	107,6
<b>Ceny</b>						
Wskaźnik cen towarów i usług konsumpcyjnych	dynamika	102,6	102,8	104,3	104,2	104,0
Wskaźnik cen produkcji sprzedanej przemysłu	dynamika	102,1	103,9	108,5	107,4	107,6
<b>Produkcja<sup>1</sup></b>						
Produkcja sprzedana przemysłu	dynamika	109,7 <sup>A</sup>	108,0	107,4	107,6	107,1
Produkcja budowlano-montażowa	dynamika	103,3 <sup>A</sup>	109,4	108,9	117,2	115,9
<b>Wynagrodzenia</b>						
Przeciętne miesięczne wynagrodzenie w gospodarce narodowej, w tym:						
- w sektorze przedsiębiorstw	zł	3 225				
	zł	3 435	3 440	3 617	3 555	
<b>Rynek pracy</b>						
Przeciętne zatrudnienie w sektorze przedsiębiorstw	tys. osób	5 373	5 375	5 512	5 534	
Stopa bezrobocia (stan na koniec okresu)	%	12,4	11,5	11,8	11,8	12,0
<b>Saldo rachunku obrotów bieżących wg NBP</b>	mln euro	-16 495	-1 567 <sup>2,3</sup>	-1 901 <sup>2,3</sup>	-12 516 <sup>2,4</sup>	
<b>Handel zagraniczny wg GUS</b>						
Saldo obrotów handlowych	mln euro	-13 815			-10 462 <sup>2,4</sup>	-17 300
- eksport	mln euro	120 373			101 050 <sup>2,4</sup>	133 000
- import	mln euro	134 188			111 512 <sup>2,4</sup>	150 300

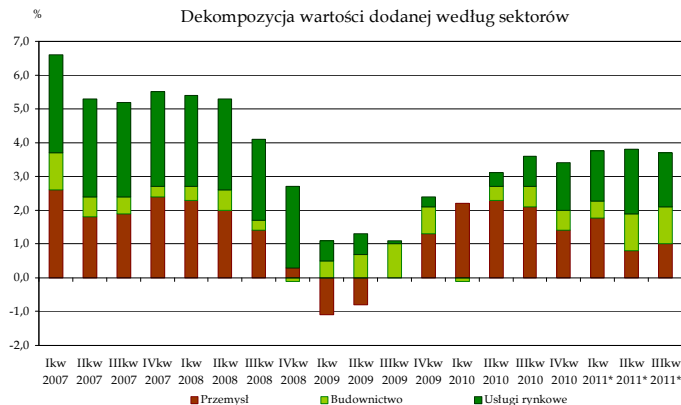
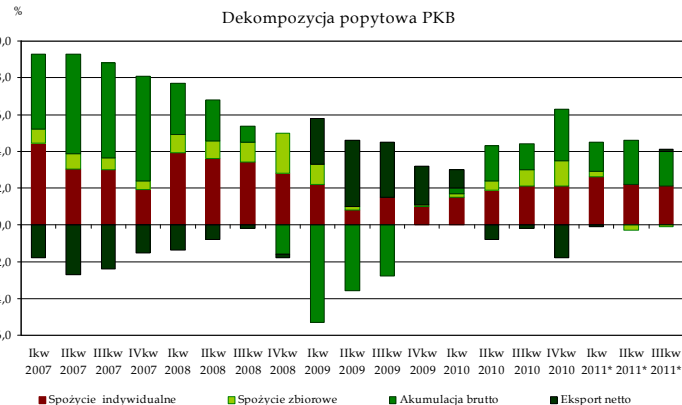
Dynamika (100=analogiczny okres roku poprzedniego)  
R/R (w porównaniu do analogicznego okresu roku poprzedniego)  
1 - dane dla podmiotów o liczbie pracujących powyżej 9 osób  
2 - dane wstępne  
3 - dane za wrzesień  
4 - dane za okres styczeń-wrzesień  
5 - prognoza DAP MG  
A - dotyczy pełnej zbiorowości

**Według wstępnych szacunków GUS, po trzech kwartałach 2011 roku PKB wzrósł o 4,4%. Zarówno popyt krajowy jak i zagraniczny wykazały się dodatnim wkładem we wzrost PKB.**

Stopa wzrostu PKB w latach 2006-2011

	2006				2007				2008				2009				2010				2011			
R/R	6,2				6,8				5,1				1,6				3,9				--			
	I-III	IV-VI	VII-IX	X-XII	I-III	IV-VI	VII-IX	X-XII	I-III	IV-VI	VII-IX	X-XII	I-III	IV-VI	VII-IX	X-XII	I-III	IV-VI	VII-IX	X-XII	I-III	IV-VI	VII-IX	X-XII
R/R	5,4	6,3	6,6	6,6	7,5	6,6	6,6	6,6	6,3	6,1	5,2	3,2	0,4	1,0	1,6	3,2	3,0	3,5	4,4	4,7	4,5	4,3	4,2*	--

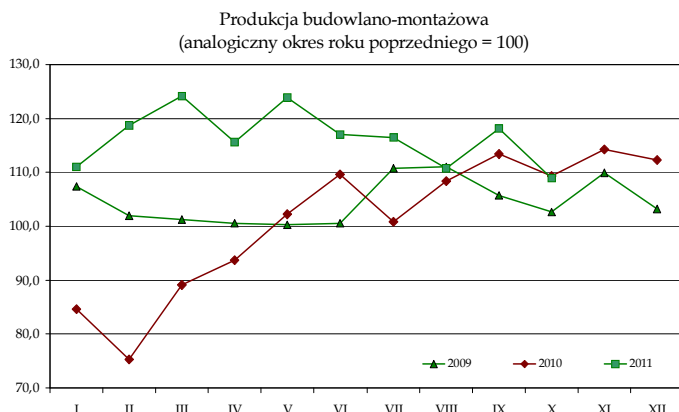
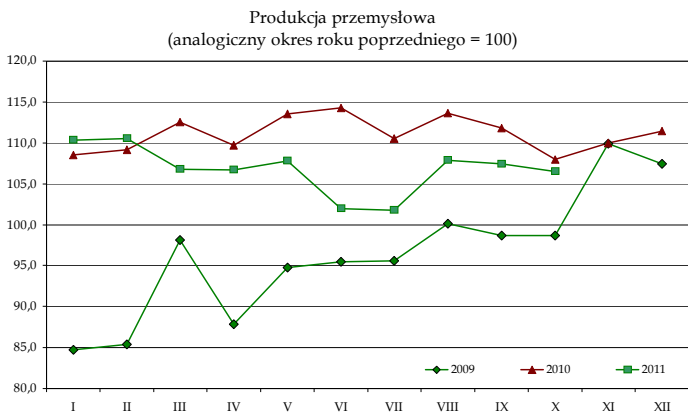
\*Wstępny szacunek GUS



**W okresie styczeń-październik 2011 r. (r/r):**

- Wzrost **produkcji sprzedanej przemysłu** wyniósł 7,6%. W przetwórstwie przemysłowym przyrost produkcji osiągnął poziom 8,2%.
- Odnotowano wzrost **produkcji budowlano-montażowej** (o 17,2%).
- Inflacja mierzona **wskaźnikiem CPI** ukształtowała się na poziomie 4,2%.
- **Liczba zarejestrowanych bezrobotnych** wyniosła 1 868 tys. osób (wzrost o 2,7%).
- **Stopa bezrobocia rejestrowanego** wyniosła 11,8%.
- **Przeciętne miesięczne wynagrodzenie nominalne brutto** w sektorze przedsiębiorstw wyniosło 3 555 zł (wzrost o 5,1%).
- **Przeciętna emerytura i renta z pozarolniczego systemu ubezpieczeń** wzrosła o 5,2%, a przeciętna emerytura i renta rolników indywidualnych o 3,3% (w ujęciu nominalnym).
- **Wyniki realizacji budżetu:** realizacja dochodów wyniosła 84,9%, a wydatków 81,2% zaplanowanych w ustawie, natomiast deficyt budżetowy wyniósł 22,5 mld zł.
- **Rada Polityki Pieniężnej** czterokrotnie podniosła stopy procentowe, w sumie o 1,0 pkt. proc.
- **Na rynku walutowym** złoty umocnił się w stosunku do dolara oraz osłabił do euro.
- Na koniec września 2011 roku deficyt na **rachunku bieżącym bilansu płatniczego** był o 2 318 mln euro większy niż przed rokiem.

**Styczeń-Październik 2011 r.: produkcja sprzedana przemysłu wzrosła o 7,6%, a produkcja budowlano-montażowa o 17,2% (r/r).**



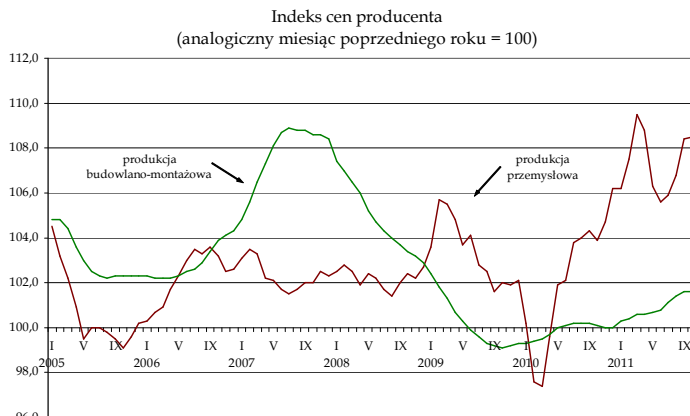
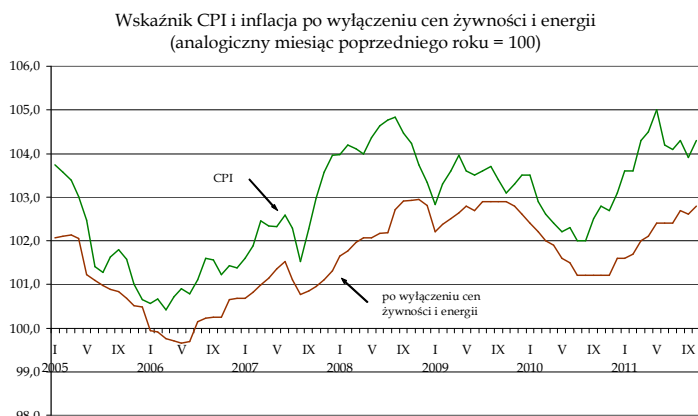
**Dynamika produkcji przemysłowej i budowlano-montażowej**

		I	I-II	I-III	I-IV	I-V	I-VI	I-VII	I-VIII	I-IX	I-X	I-XI	I-XII
Produkcja sprzedana przemysłu	2010	108,5	109,0	109,5	109,4	110,0	110,6	110,4	110,4	110,7	109,6	109,7	109,8
	2011	110,3	109,9	109,1	108,2	108,5	107,4	106,4	106,9	106,9	107,6		
Produkcja budowlano-montażowa	2010	84,7	79,1	84,8	88,4	91,3	93,9	94,3	96,6	98,5	100,2	102,3	103,5
	2011	111,1	115,3	118,8	117,0	119,3	120,8	119,9	118,5	118,2	117,2		

**Styczeń-Październik 2011 r.: wskaźnik CPI wyniósł 4,2%, wskaźnik cen produkcji przemysłowej 7,4%, a wskaźnik cen produkcji budowlano-montażowej 0,9% (r/r).**

**Wskaźnik wzrostu cen**

		I	I-II	I-III	I-IV	I-V	I-VI	I-VII	I-VIII	I-IX	I-X	I-XI	I-XII
Ceny produkcji sprzedanej przemysłu	2010	100,2	98,9	98,4	98,7	99,3	99,8	100,4	100,8	101,2	101,5	101,8	102,1
	2011	106,2	106,9	107,7	108,0	107,7	107,3	107,1	107,1	107,2	107,4		
Ceny towarów i usług konsumpcyjnych	2010	103,5	103,2	103,0	102,8	102,7	102,6	102,6	102,5	102,5	102,5	102,5	102,6
	2011	103,6	103,6	103,8	104,0	104,2	104,2	104,2	104,2	104,2	104,2		
Ceny produkcji budowlano-montażowej	2010	99,3	99,3	99,4	99,5	99,6	99,7	99,7	99,8	99,8	99,9	99,9	99,9
	2011	100,3	100,4	100,4	100,5	100,5	100,6	100,7	100,8	100,8	100,9		



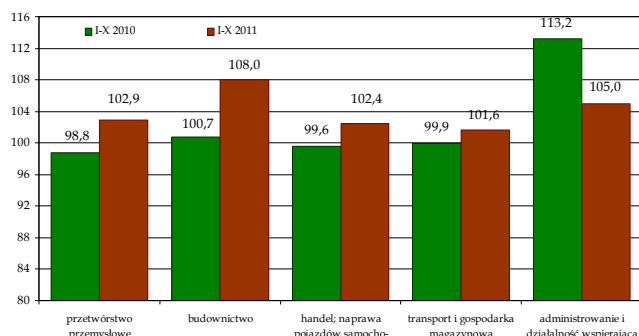
**Styczeń-Październik 2011 r.: stopa bezrobocia rejestrowanego ukształtowała się na poziomie 11,8%, zatrudnienie w sektorze przedsiębiorstw wyniosło 5 534 tys. osób i wzrosło o 3,5% (t/r).**

**Stopa bezrobocia**

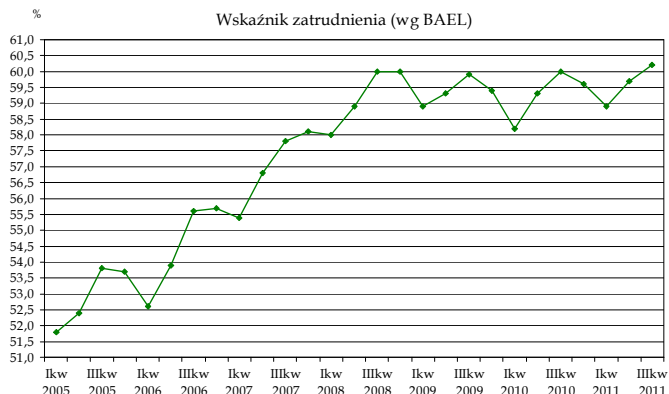
	2005	2006	2007	2008	2009	2010	X 10	XI	XII	I 11	II	III	IV	V	VI	VII	VIII	IX	X	XI	XII
<b>Rejestrowane</b>	17,6	14,8	11,2	9,5	12,1	12,4	11,5	11,7	12,4	13,1	13,4	13,3	12,8	12,4	11,9	11,8	11,8	11,8	11,8	--	--
<b>BAEL*</b>	17,7	13,8	9,6	7,1	8,2	9,6		9,3			10,0			9,6		9,5				b.d.	

\* BAEL – Badanie Aktywności Ekonomicznej Ludności

Dynamika przeciętnego zatrudnienia w sektorze przedsiębiorstw (analogiczny okres roku poprzedniego = 100)

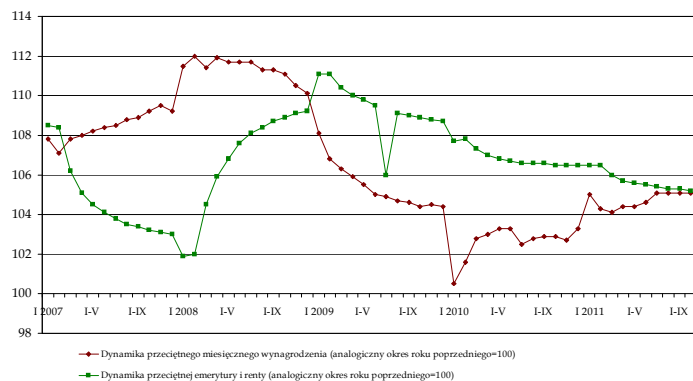


Wskaźnik zatrudnienia (wg BAEL)

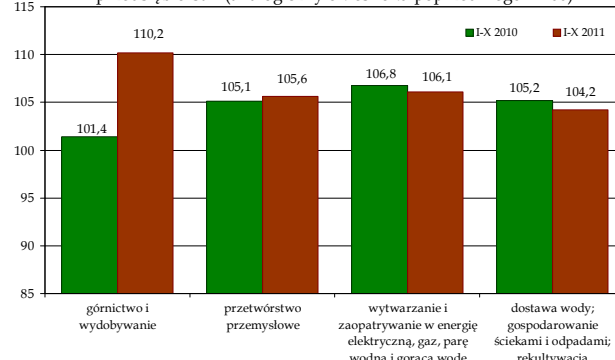


**Styczeń-Październik 2011 r.: przeciętne miesięczne wynagrodzenie w sektorze przedsiębiorstw wyniosło 3 555 zł i w ujęciu realnym wzrosło o 1,1% (t/r).**

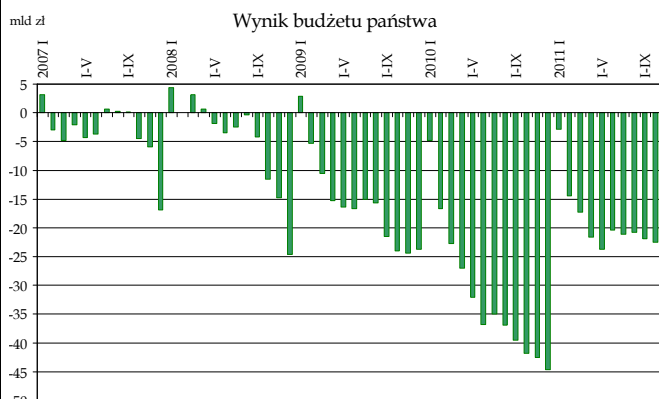
Wynagrodzenia, świadczenia społeczne



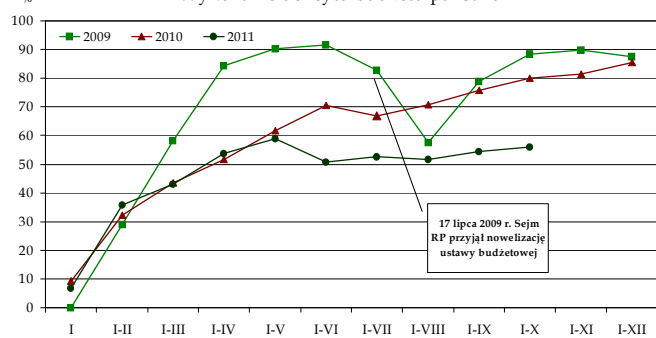
Dynamika przeciętnego miesięcznego wynagrodzenia w sektorze przedsiębiorstw (analogiczny okres roku poprzedniego = 100)



**Styczeń-Październik 2011 r.: wykonanie dochodów budżetu wyniosło 84,9%, a wydatków 81,2% zaplanowanych w Ustawie, natomiast deficyt budżetowy wyniósł 22,5 mld zł.**



Wykonanie deficytu budżetu państwa



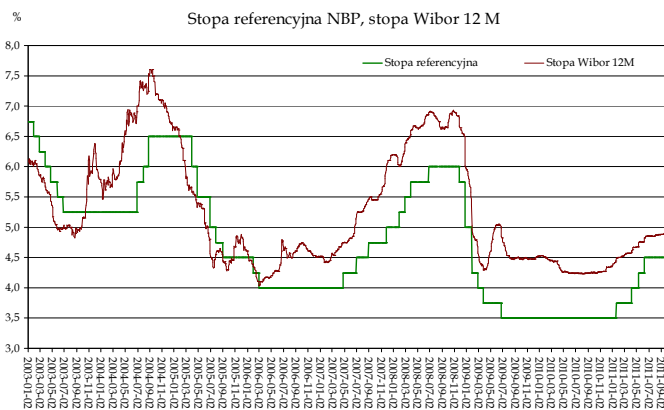
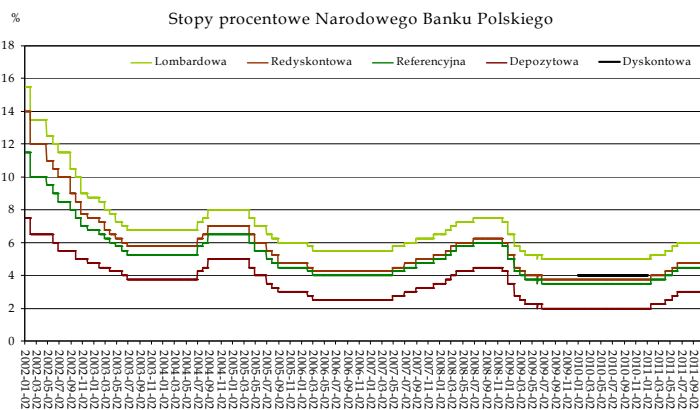
	Ustawa budżetowa na 2011 r.	Wykonanie	
		I-X 2011	I-X 2010
	w mld zł	w %	
<b>DOCHODY</b>	<b>273,1</b>	<b>231,9</b>	<b>84,9</b>
Podatki pośrednie	179,7	152,6	85,6
Podatek dochodowy od osób prawnych	24,8	19,3	77,9
Podatek dochodowy od osób fizycznych	38,2	30,4	79,5
<b>WYDATKI</b>	<b>313,3</b>	<b>254,4</b>	<b>81,2</b>
Obsługa długu krajowego	29,6	24,3	81,9
Obsługa długu zagranicznego	8,8	8,2	92,6
Dotacja dla funduszu emerytalno-rentowego	15,1	12,6	83,6
Dotacja dla FUS	37,1	37,1	100,0
Subwencje ogólne dla jednostek samorządu terytorialnego	48,4	43,4	89,7
<b>SALDO</b>	<b>-40,2</b>	<b>-22,5</b>	<b>56,1</b>
<b>Finansowanie budżetu środków UE</b>	<b>-15,4</b>	<b>-4,9</b>	<b>31,8</b>
<b>ŹRÓDŁA FINANSOWANIA DEFICYTU</b>	<b>55,6</b>	<b>27,4</b>	<b>49,3</b>
<b>KRAJOWE</b>	<b>31,1</b>	<b>18,4</b>	<b>59,2</b>
Obbligacje	33,9	21,6	63,8
Przychody z prywatyzacji	15,0	12,1	80,6
Prefinansowanie zadań z udziałem środków z UE	-0,4	0,0*	9,3
<b>ZAGRANICZNE</b>	<b>24,5</b>	<b>9,0</b>	<b>36,8</b>

\* -34,2 mln PLN

**Styczeń-Październik 2011 r.: RPP czterokrotnie podniosła stopy procentowe, w sumie o 1,0 pkt. proc.**

**Stopy procentowe Narodowego Banku Polskiego**

	Lombardowa	Redyskontowa	Referencyjna	Depozytowa
<b>20 Stycznia 2011</b>	5,25	4,00	3,75	2,25
<b>6 Kwietnia 2011</b>	5,50	4,25	4,00	2,50
<b>12 maja 2011</b>	5,75	4,50	4,25	2,75
<b>9 czerwca 2011</b>	6,00	4,75	4,50	3,00



**Styczeń-Wrzesień 2011 r.: według wstępnych danych GUS deficyt obrotów towarowych wyniósł 10 462 mln euro i był wyższy o 1 435 mln euro, eksport wzrósł o 13,9%, a import o 14,1% (t/t).**

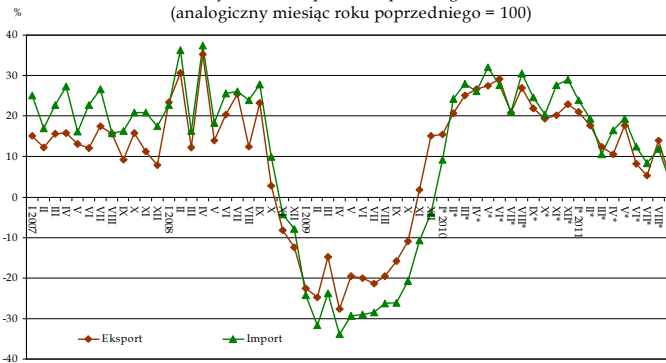
**Obroty handlu zagranicznego w mln euro (wg GUS)**

	2009	2010	I-IX 2010	I-IX 2011
<b>Saldo</b>	-9 311	-13 815	-9 027	-10 462
<b>Eksport</b>	98 218	120 373	88 683	101 050
<b>Import</b>	107 529	134 188	97 710	111 512

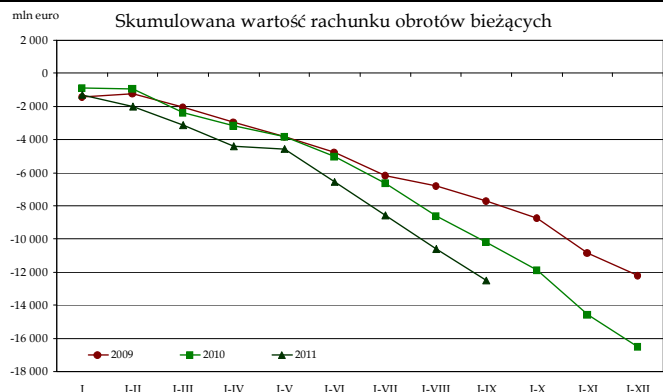
**Obroty handlu zagranicznego w mln euro (wg NBP)**

	2009	2010	I-IX 2010	I-IX 2011
<b>Saldo</b>	-5 441	-8 899	-5 552	-7 755
<b>Eksport</b>	101 674	125 071	92 283	103 395
<b>Import</b>	107 115	133 970	97 835	111 150

**Dynamika eksportu i importu wg NBP (analogiczny miesiąc roku poprzedniego = 100)**



**Styczeń-Wrzesień 2011 r.: deficyt na rachunku obrotów bieżących był o 2 318 mln euro większy niż w analogicznym okresie 2010 roku i wyniósł 12 516 mln euro.**

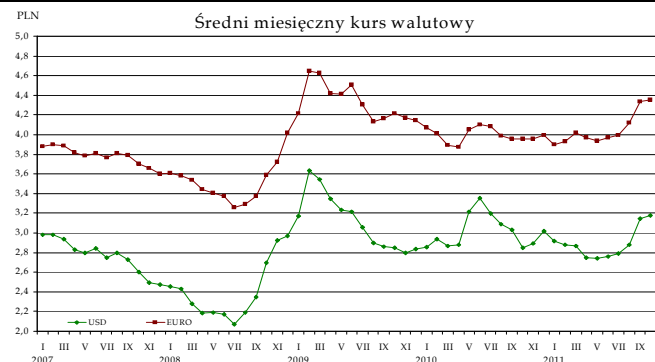


**Saldo rachunku obrotów bieżących w mln euro**

	2006	2007	2008	2009	I-IX 2010	2010	I-IX 2011
	-10 431	-19 272	-23 784	-12 214	-10 198	-16 495	-12 516

	2010	I-IX 2010	I-IX 2011
	w mln euro		
<b>Polskie inwestycje bezpośrednie za granicą</b>	-4 138	-2 299	-3 793
<b>Zagraniczne inwestycje bezpośrednie w Polsce</b>	6 736	5 012	7 558
<b>Inwestycje portfelowe - aktywa</b>	-784	-507	26
<b>Pozostałe inwestycje - aktywa</b>	-2 976	-1 476	-2 336
<b>Oficjalne aktywa rezerwowe</b>	-11 464	-14 677	-4 267

**Styczeń-Październik 2011 r.: złoty umocnił się wobec dolara oraz osłabił w stosunku do euro. Kurs EUR/PLN wzrósł o 1,4%, podczas gdy USD/PLN spadł o 4,6% (t/t).**



**Kursy dolara i euro według NBP**

		X 2010	V 2011	VI	VII	VIII	IX	X
<b>1 USD</b>	na koniec miesiąca	2,8873	2,7468	2,7517	2,8109	2,8695	3,2574	3,1024
	średnia miesięczna	2,8482	2,7419	2,7586	2,7911	2,8770	3,1429	3,1769
<b>1 EUR</b>	na koniec miesiąca	3,9944	3,9569	3,9866	4,0125	4,1445	4,4112	4,3433
	średnia miesięczna	3,9562	3,9395	3,9695	3,9907	4,1232	4,3332	4,3562