



**Ministerstwo Gospodarki, Departament Analiz i Prognoz**

**Wyniki gospodarcze Polski w latach 2008 - 2009**

Wyszczególnienie	Jednostka	2008	X 2008	X 2009	I-X 2009
<b>PKB</b>	%	105,0			101,2 <sup>4</sup>
Spożycie ogółem	%	106,3			102,4 <sup>4</sup>
Spożycie indywidualne	%	105,9			102,4 <sup>4</sup>
Akumulacja	%	102,9			82,8 <sup>4</sup>
Nakłady brutto na środki trwałe	%	108,2			98,6 <sup>4</sup>
<b>Ceny</b>					
Średnioroczny wskaźnik cen towarów i usług konsumpcyjnych	%	104,2	104,2	103,1	103,5
Średnioroczny wskaźnik cen produkcji sprzedanej przemysłu	%	102,2	102,4	102,0	103,6
<b>Produkcja<sup>1</sup></b>	%				
Produkcja sprzedana przemysłu	%	102,5	98,0	98,8	94,6
Produkcja budowlano-montażowa	%	110,9	105,6	102,7	104,4
<b>Wynagrodzenia</b>					
Przeciętne miesięczne wynagrodzenie w gospodarce narodowej, w tym:	zł	2 944			
- w sektorze przedsiębiorstw	zł	3 186	3 248	3 312	3 286
<b>Rynek pracy</b>					
Przeciętne zatrudnienie w sektorze przedsiębiorstw	tys. osób	5 392	5 397	5 267	5 326
Stopa bezrobocia (stan na koniec okresu)	%	9,5	8,8	11,1	11,1
<b>Saldo rachunku obrotów bieżących</b>	mln euro	-18 293 <sup>2</sup>	-2 045 <sup>2,3</sup>	-57 <sup>2,3</sup>	-1 457 <sup>2,4</sup>
<b>Handel zagraniczny wg GUS</b>					
Saldo obrotów handlowych	mln euro	-26 204			-6 383 <sup>2,4</sup>
- eksport	mln euro	116 244			69 997 <sup>2,4</sup>
- import	mln euro	142 448			76 380 <sup>2,4</sup>

1 - dane dla podmiotów o liczbie pracujących powyżej 9 osób

2 - dane wstępne

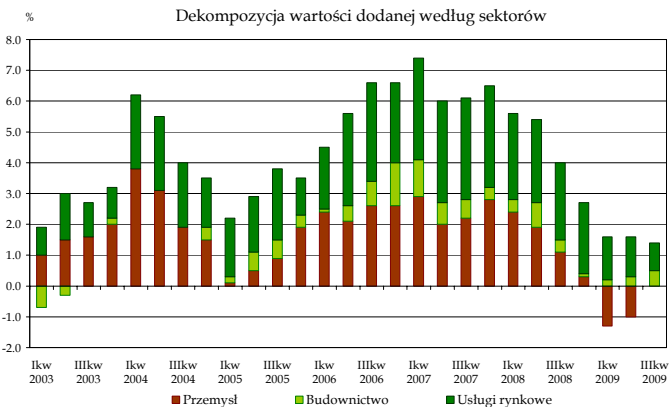
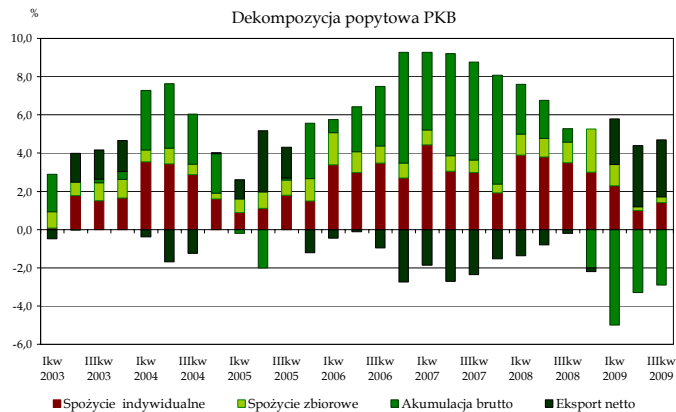
3 - dane za wrzesień

4 - dane za okres styczeń-wrzesień

**Według szacunków GUS, po trzech kw. 2009 roku PKB wzrósł o 1,2%. Pozytywny wpływ na PKB miała konsumpcja oraz eksport netto.**

**Stopa wzrostu PKB w latach 2004-2009**

	2004				2005				2006				2007				2008				2009		
R/R	5,3				3,6				6,2				6,8				5,0						
	I-III	IV-VI	VII-IX	X-XII	I-III	IV-VI	VII-IX	X-XII	I-III	IV-VI	VII-IX	X-XII	I-III	IV-VI	VII-IX	X-XII	I-III	IV-VI	VII-IX	X-XII	I-III	IV-VI	VII-IX
R/R	6,9	6,0	4,8	4,0	2,4	3,2	4,3	4,4	5,4	6,3	6,6	6,6	7,5	6,6	6,6	6,6	6,2	6,0	5,1	3,0	0,8	1,1	1,7

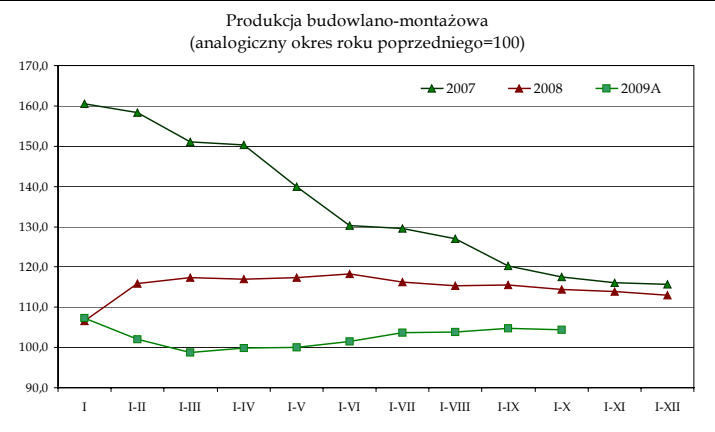
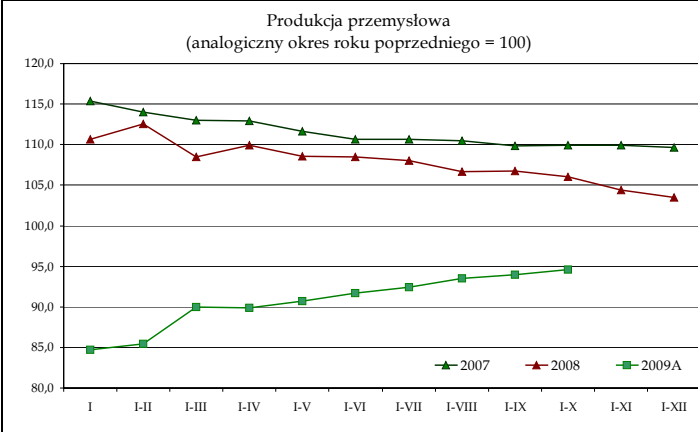


**A - W związku ze zmianą grupowania działalności wg nowej klasyfikacji działalności (PKD 2007) dane za rok 2009 nie są w pełni porównywalne z wcześniejszymi danymi (patrz wyjaśnienia GUS - [http://www.stat.gov.pl/cps/rde/xbcr/gus/PUBL\\_Ulotka\\_PKD.pdf](http://www.stat.gov.pl/cps/rde/xbcr/gus/PUBL_Ulotka_PKD.pdf))**

**W okresie styczeń-październik 2009 r. (w porównaniu do analogicznego okresu roku poprzedniego):**

- Spadek produkcji sprzedanej przemysłu wyniósł 5,4%. Największy spadek zanotowano w górnictwie (14,3%).
- Odnotowano wzrost produkcji budowlano-montażowej (4,4%).
- Inflacja mierzona wskaźnikiem CPI ukształtowała się na poziomie 3,5%.
- Liczba zarejestrowanych bezrobotnych wyniosła 1 744 tys. osób (wzrost o 29,0%).
- Stopa bezrobocia rejestrowanego wyniosła 11,1%.
- Przeciętne miesięczne wynagrodzenie nominalne brutto w sektorze przedsiębiorstw wyniosło 3 286 zł (wzrost o 4,4%).
- Przeciętna emerytura i renta z pozarolniczego systemu ubezpieczeń wzrosła o 8,9%, a przeciętna emerytura i renta rolników indywidualnych o 6,2% (w ujęciu nominalnym).
- Wyniki realizacji budżetu: realizacja dochodów wyniosła 82,6% i wydatków 83,2% zaplanowanych w ustawie, natomiast deficyt budżetowy wyniósł 24,0 mld zł.
- Rada Polityki Pieniężnej obniżyła stopy procentowe czterokrotnie, łącznie o 1,5 pkt. proc.
- Na rynku walutowym złoty osłabił się w stosunku do dolara oraz euro.
- Na koniec września 2009 roku deficyt na rachunku bieżącym bilansu płatniczego był o 12 024 mln euro niższy niż notowany przed rokiem.

**Styczeń-Październik 2009 r.: produkcja sprzedana przemysłu spadła o 5,4%, natomiast produkcja budowlano-montażowa była wyższa o 4,4% (w odniesieniu do analogicznego okresu roku poprzedniego).**



**Dynamika produkcji przemysłowej i budowlano-montażowej**

		I	I-II	I-III	I-IV	I-V	I-VI	I-VII	I-VIII	I-IX	I-X	I-XI	I-XII
Produkcja sprzedana przemysłu	2008	110,7	112,6	108,5	109,9	108,6	108,5	108,0	106,7	106,8	106,0	104,4	103,5
	2009A	84,7	85,4	90,0	89,9	90,7	91,7	92,4	93,5	94,0	94,6		
Produkcja budowlano-montażowa	2008	106,6	115,9	117,4	117,0	117,3	118,2	116,3	115,4	115,5	114,4	113,9	112,9
	2009A	107,4	102,0	98,7	99,8	100,0	101,4	103,6	103,9	104,7	104,4		

A - dane nie w pełni porównywalne

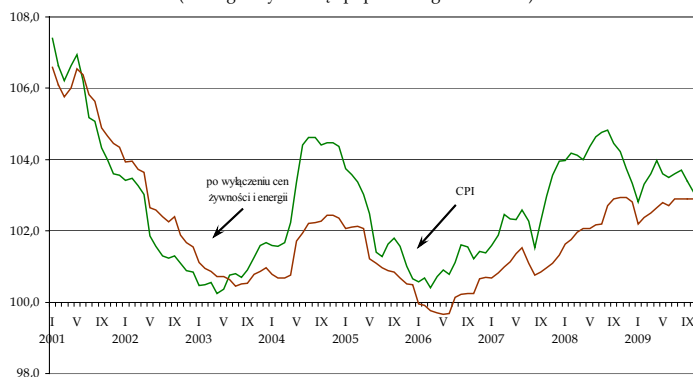
**Styczeń-Październik 2009 r.: wskaźnik CPI wyniósł 3,5%, wskaźnik cen produkcji przemysłowej - 3,6%, a wskaźnik cen produkcji budowlano-montażowej - 0,4% (względem analogicznego okresu roku poprzedniego).**

**Indeks wzrostu cen**

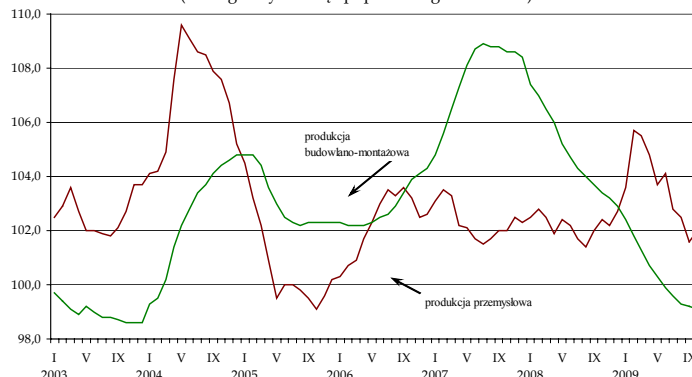
		I	I-II	I-III	I-IV	I-V	I-VI	I-VII	I-VIII	I-IX	I-X	I-XI	I-XII
Ceny produkcji sprzedanej przemysłu	2008	102,9	103,1	103,0	102,8	102,8	102,8	102,7	102,6	102,5	102,6	102,5	102,6
	2009A	103,6	104,7	105,0	104,9	104,7	104,6	104,3	104,1	103,8	103,6		
Ceny towarów i usług konsumpcyjnych	2008	104,0	104,1	104,1	104,1	104,1	104,2	104,3	104,4	104,4	104,4	104,3	104,2
	2009	103,1	103,1	103,3	103,4	103,5	103,5	103,5	103,5	103,5	103,5		
Ceny produkcji budowlano-montażowej	2008	108,1	107,9	107,6	107,3	106,9	106,5	106,2	105,9	105,7	105,4	105,2	105,0
	2009A	102,4	102,1	101,8	101,6	101,3	101,1	100,9	100,7	100,5	100,4		

A - dane nie w pełni porównywalne

Wskaźnik CPI i inflacja po wyłączeniu cen żywności i energii (analogiczny miesiąc poprzedniego roku=100)



Indeks cen producenta (analogiczny miesiąc poprzedniego roku=100)



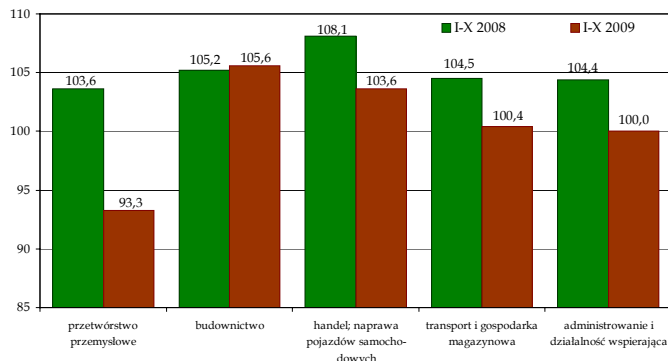
**Styczeń-Październik 2009 r.: stopa bezrobocia rejestrowanego ukształtowała się na poziomie 11,1%, zatrudnienie w sektorze przedsiębiorstw wyniosło 5 326 tys. osób i spadło o 1,1% (w odniesieniu do analogicznego okresu roku poprzedniego).**

**Stopa bezrobocia**

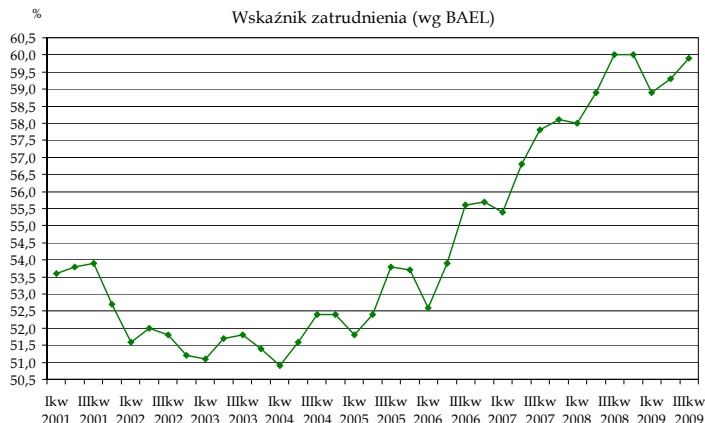
	2005	2006	2007	2008	X 08	XI	XII	I 09	II	III	IV	V	VI	VII	VIII	IX	X	XI	XII
<b>Rejestrowane</b>	17,6	14,8	11,2	9,5	8,8	9,1	9,5	10,4	10,9	11,1	10,9	10,7	10,6	10,7	10,8	10,9	11,1	b.d	b.d
<b>BAEL*</b>	17,7	13,8	9,5	7,0		6,7			8,3		7,9			8,1				b.d	

\* BAEL – Badanie Aktywności Ekonomicznej Ludności

Dynamika przeciętnego zatrudnienia w sektorze przedsiębiorstw (analogiczny okres roku poprzedniego=100)

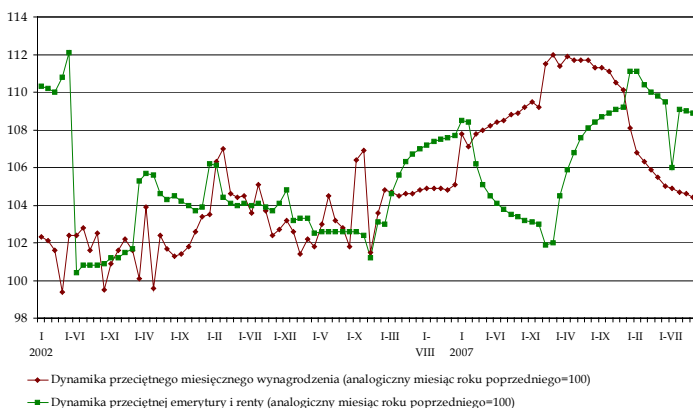


Wskaźnik zatrudnienia (wg BAEL)

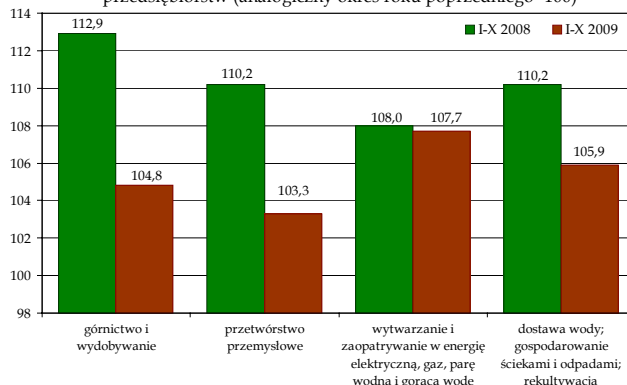


**Styczeń-Październik 2009 r.: przeciętne miesięczne wynagrodzenie w sektorze przedsiębiorstw wyniosło 3 286 zł i było wyższe w porównaniu z analogicznym okresem roku poprzedniego o 4,4% w ujęciu nominalnym (o 1,1% w ujęciu realnym).**

Wynagrodzenia, świadczenia społeczne

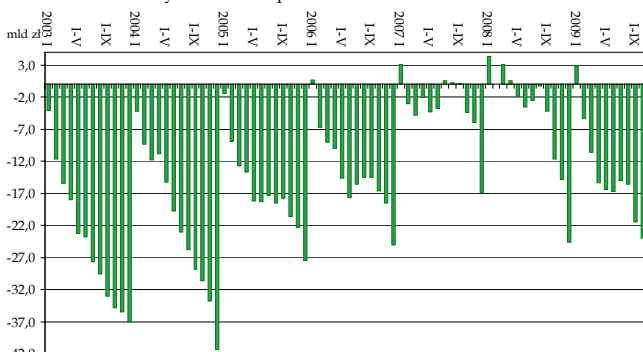


Dynamika przeciętnego miesięcznego wynagrodzenia w sektorze przedsiębiorstw (analogiczny okres roku poprzedniego=100)

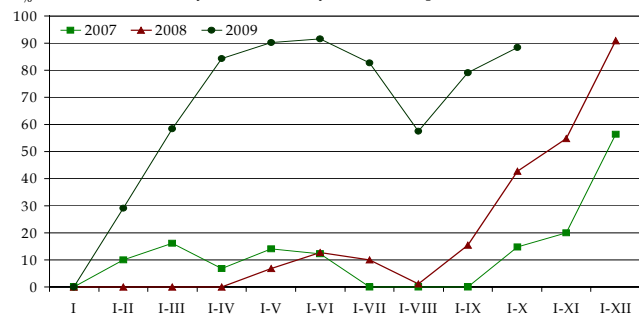


**Styczeń-Październik 2009 r.: wykonanie dochodów budżetu wyniosło 82,6%, a wydatków 83,2% zaplanowanych w Ustawie, natomiast deficyt budżetowy wyniósł 24,0 mld zł.**

Wynik budżetu państwa w latach 2003-2009



Wykonanie deficytu budżetu państwa



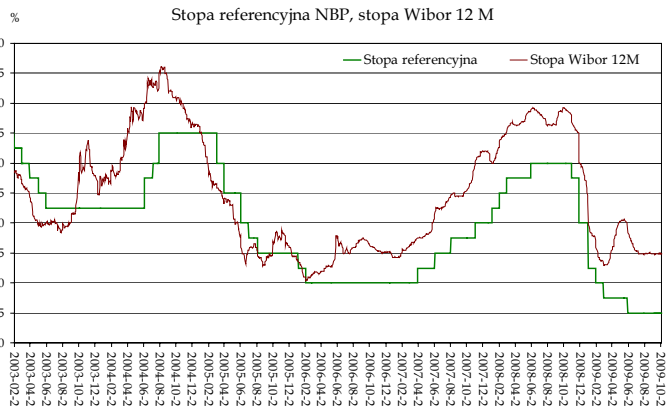
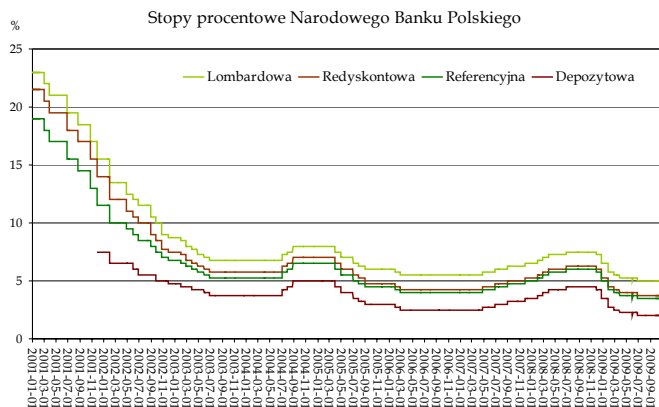
	Ustawa budżetowa na 2009 r. *	Wykonanie		
		I-X 2009	I-X 2008	
		w mld zł	w %	
<b>DOCHODY</b>	<b>272,9</b>	<b>225,5</b>	<b>82,6</b>	<b>75,8</b>
Podatki pośrednie	147,5	129,5	87,8	79,1
Podatek dochodowy od osób prawnych	24,0	19,0	79,1	81,3
Podatek dochodowy od osób fizycznych	34,4	28,8	83,7	85,8
<b>WYDATKI</b>	<b>300,1</b>	<b>249,6</b>	<b>83,2</b>	<b>72,9</b>
Obsługa długu krajowego	24,1	21,9	91,1	78,0
Obsługa długu zagranicznego	6,6	6,2	93,9	77,1
Dotacja dla funduszu emerytalno-rentowego	15,8	13,1	82,7	81,0
Dotacja dla FUS	30,4	30,4	100,0	79,0
Subwencje ogólne dla jednostek samorządu terytorialnego	45,3	40,6	89,5	90,1
<b>SALDO</b>	<b>-27,2</b>	<b>-24,0</b>	<b>88,4</b>	<b>42,7</b>
<b>ŹRÓDŁA FINANSOWANIA DEFICYTU</b>	<b>27,2</b>	<b>24,0</b>	<b>88,4</b>	<b>42,7</b>
<b>KRAJOWE</b>	<b>18,6</b>	<b>16,1</b>	<b>86,9</b>	<b>39,9</b>
Obligacje	34,0	34,6	101,8	18,8
Przychody z prywatyzacji	12,0	3,9	32,5	38,3
Prefinansowanie zadań z udziałem środków z UE	-1,8	-4,4	235,7	-
<b>ZAGRANICZNE</b>	<b>8,6</b>	<b>7,9</b>	<b>91,7</b>	<b>50,8</b>

\* Po nowelizacji ustawy budżetowej z dnia 17 lipca 2009 r.

**Styczeń-Październik 2009 r.: RPP obniżyła stopy procentowe w sumie o 1,5 pkt. procentowego.**

Stopy procentowe Narodowego Banku Polskiego

	Lombardowa	Redyskontowa	Referencyjna	Depozytowa
28 styczeń 2009	5,75	4,50	4,25	2,75
26 luty 2009	5,50	4,25	4,00	2,50
26 marzec 2009	5,25	4,00	3,75	2,25
25 czerwiec 2009	5,00	3,75	3,50	2,00



**Styczeń-Wrzesień 2009 r.: według wstępnych danych GUS deficyt na rachunku obrotów handlowych wyniósł 6 383 mln euro i był niższy o 12 620 mln euro, eksport spadł o 21,6%, a import o 29,5% (w odniesieniu do analogicznego okresu roku poprzedniego).**

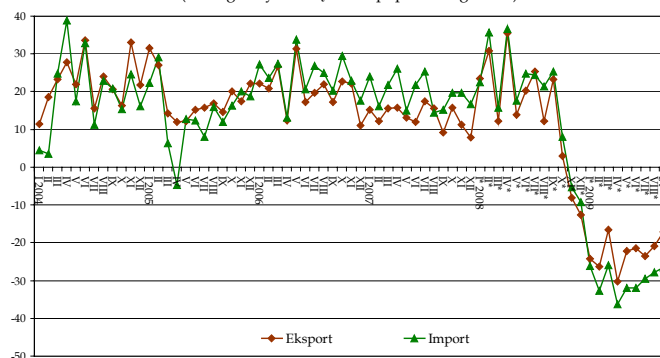
Obroty handlu zagranicznego w mln euro (wg GUS)

	2007	2008	I-IX 2008	I-IX 2009
Saldo	-18 551	-26 204	-19 003	-6 383
Eksport	101 839	116 244	89 298	69 997
Import	120 390	142 448	108 301	76 380

Obroty handlu zagranicznego w mln euro (wg NBP)

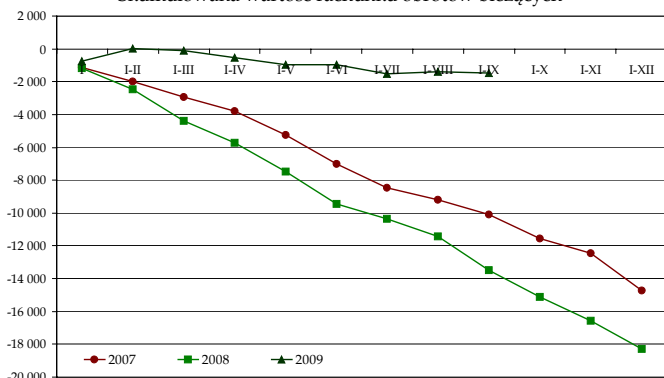
	2007	2008	I-IX 2008	I-IX 2009
Saldo	-12 386	-17 726	-12 743	-1 964
Eksport	105 856	121 082	93 977	72 807
Import	118 242	138 808	106 720	74 771

Dynamika eksportu i importu wg NBP (analogiczny miesiąc roku poprzedniego=100)



**Styczeń-Wrzesień 2009 r.: deficyt na rachunku obrotów bieżących był o 12 024 mln euro mniejszy niż w 2008 r. i wyniósł -1 457 mln euro.**

Skumulowana wartość rachunku obrotów bieżących



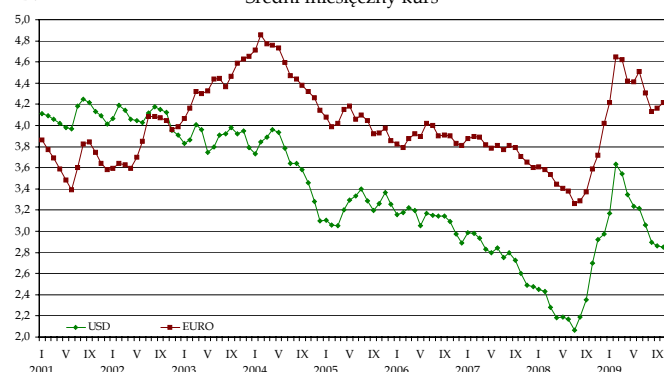
Saldo rachunku obrotów bieżących w mln euro

	2003	2004	2005	2006	2007	I-IX 2008	2008	I-IX 2009
	-4 109	-8 146	-3 005	-7 453	-14 721	-13 481	-18 293	-1 457

	2008	I-IX 2008	I-IX 2009
	w mln euro		
Polskie inwestycje bezpośrednie za granicą	-2 039	-2 011	-1 220
Zagraniczne inwestycje bezpośrednie w Polsce	10 025	8 029	4 832
Inwestycje portfelowe - aktywa	1 681	992	171
Pozostałe inwestycje - aktywa	4 232	-812	2 333
Oficjalne aktywa rezerwowe	2 368	-5 758	-9 150

**Styczeń-Październik 2009 r.: złoty osłabił się wobec dolara i euro. Kurs EUR/PLN wzrósł o 26%, a USD/PLN o 44% (w odniesieniu do analogicznego okresu roku poprzedniego).**

Średni miesięczny kurs



Kursy dolara i euro według NBP

		X 2008	XII	II 2009	V	VII	IX	X
1 USD	na koniec miesiąca	2,8472	2,9618	3,6758	3,1812	2,9525	2,8852	2,8595
	średnia miesięczna	2,6980	2,9715	3,6314	3,2337	3,0596	2,8595	2,8469
1 EUR	na koniec miesiąca	3,6330	4,1724	4,6578	4,4588	4,1605	4,2226	4,2430
	średnia miesięczna	3,5855	4,0177	4,6442	4,4105	4,3053	4,1635	4,2173