

PODSTAWOWE WSKAŹNIKI
MAKROEKONOMICZNE

POLSKA

**Lipiec
2009**



Terytorium: 312 685 km²
Ludność: 38,1 mln
Stolica: Warszawa
Waluta: złoty

Ministerstwo Gospodarki, Departament Analiz i Prognoz

Wyniki gospodarcze Polski w latach 2008 - 2009

Wyszczególnienie	Jednostka	2008	VII 2008	VII 2009	I-VII 2009
PKB	%	104,9			101,0 ³
Spożycie ogółem	%	105,9			102,8 ³
Spożycie indywidualne	%	105,4			102,6 ³
Akumulacja	%	103,8			81,1 ³
Nakłady brutto na środki trwałe	%	108,2			98,8 ³
Ceny					
Średnioroczny wskaźnik cen towarów i usług konsumpcyjnych	%	104,2	104,8	103,6	103,5
Średnioroczny wskaźnik cen produkcji sprzedanej przemysłu	%	102,2	101,7	103,0	104,4
Produkcja¹	%				
Produkcja sprzedana przemysłu	%	102,5	104,8	95,4	92,4
Produkcja budowlano-montażowa	%	110,9	113,4	110,7	103,6
Wynagrodzenia					
Przeciętne miesięczne wynagrodzenie w gospodarce narodowej, w tym:	zł	2 944			
- w sektorze przedsiębiorstw	zł	3 186	3 235	3 362	3 281
Rynek pracy					
Przeciętne zatrudnienie w sektorze przedsiębiorstw	tys. osób	5 392	5 392	5 273	5 338
Stopa bezrobocia (stan na koniec okresu)	%	9,5	9,2	10,8	10,8
Saldo rachunku obrotów bieżących	mln euro	-19 647 ²	-2 173 ^{2,4}	459 ^{2,4}	1 153 ^{2,3}
Handel zagraniczny wg GUS					
Saldo obrotów handlowych	mln euro	-24 762 ²			-3 753 ³
- eksport	mln euro	114 566 ²			45 656 ³
- import	mln euro	139 328 ²			49 408 ³

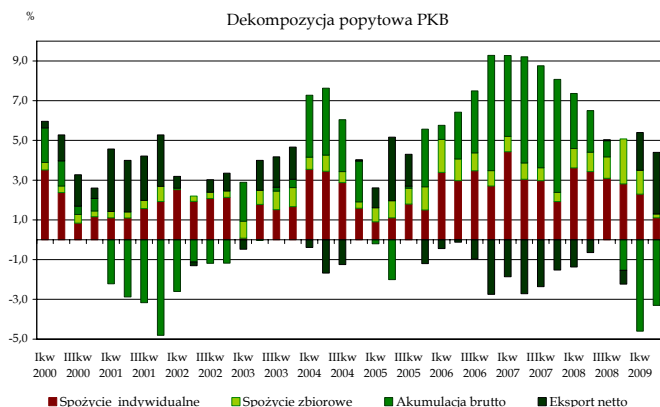
- 1 - dane dla podmiotów o liczbie pracujących powyżej 9 osób
- 2 - dane wstępne
- 3 - dane za okres styczeń- czerwiec
- 4 - dane za czerwiec

Według szacunków GUS, w II kw. 2009 roku PKB wzrósł o 1,1%. Pozytywny wpływ na PKB miała konsumpcja oraz eksport netto.

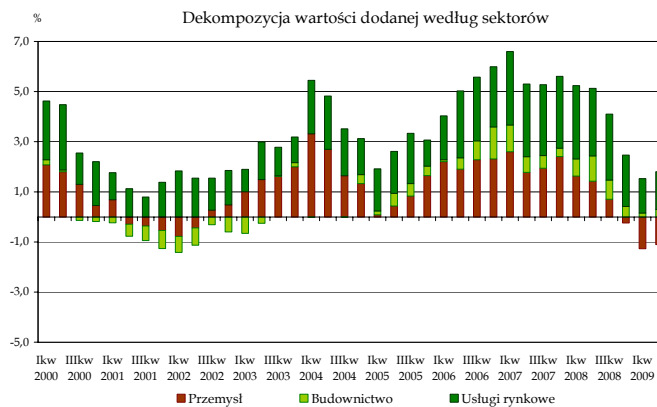
Stopa wzrostu PKB w latach 2004-2009

	2004				2005				2006				2007				2008				2009																							
R/R	5,3								3,6								6,2								6,7								4,9											
	I-III	IV-VI	VII-IX	X-XII	I-III	IV-VI	VII-IX	X-XII	I-III	IV-VI	VII-IX	X-XII	I-III	IV-VI	VII-IX	X-XII	I-III	IV-VI	VII-IX	X-XII	I-III	IV-VI																						
R/R	6,9	6,0	4,8	4,0	2,4	3,2	4,3	4,4	5,4	6,3	6,6	6,6	7,4	6,5	6,5	6,5	6,1	5,9	5,0	2,9	0,8	1,1																						

Dekompozycja popytowa PKB



Dekompozycja wartości dodanej według sektorów

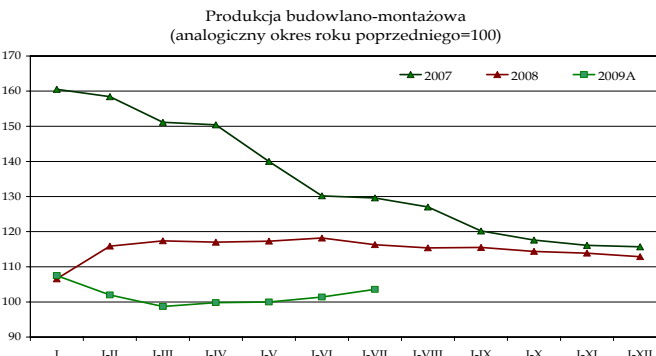
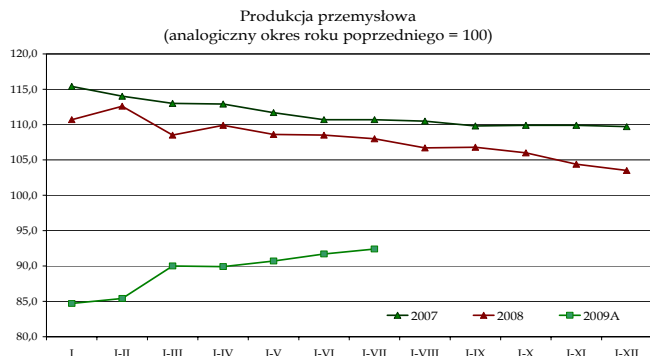


A - W związku ze zmianą grupowania działalności wg nowej klasyfikacji działalności (PKD 2007) dane za rok 2009 nie są w pełni porównywalne z wcześniejszymi danymi (patrz wyjaśnienia GUS - http://www.stat.gov.pl/cps/rde/xbcr/gus/PUBL_Ulotka_PKD.pdf)

W okresie styczeń-lipiec 2009 r. (w porównaniu do analogicznego okresu roku poprzedniego):

- Spadek produkcji sprzedanej przemysłu wyniósł 7,6%. Największy spadek zanotowano w górnictwie (15,5%).
- Wzrost produkcji budowlano-montażowej wyniósł 3,6%.
- Inflacja mierzona wskaźnikiem CPI wyniosła 3,5%.
- Liczba zarejestrowanych bezrobotnych wyniosła 1 676 tys. osób (wzrost o 17,8%).
- Stopa bezrobocia rejestrowanego wyniosła 10,8%.
- Przeciętne miesięczne wynagrodzenie nominalne brutto w sektorze przedsiębiorstw wyniosło 3 281 zł (wzrost o 4,9%).
- Przeciętna emerytura i renta z pozarolniczego systemu ubezpieczeń wzrosła o 6,0%, a przeciętna emerytura i renta rolników indywidualnych o 6,3% (w ujęciu nominalnym).
- Wyniki realizacji budżetu: realizacja dochodów wyniosła 52,8% i wydatków 54,5% zaplanowanych w ustawie, natomiast deficyt budżetowy wyniósł 15,0 mld zł.
- Rada Polityki Pieniężnej obniżyła stopy procentowe cztery razy, łącznie o 1,5 pkt. proc.
- Na rynku walutowym złoty osłabił się w stosunku do dolara oraz euro.
- Na koniec czerwca 2009 roku nadwyżka na rachunku bieżącym bilansu płatniczego wyniosła 1 153 mln euro.

Styczeń-Lipiec 2009 r.: produkcja sprzedana przemysłu spadła o 7,6%, natomiast produkcja budowlano-montażowa była wyższa o 3,6% (w odniesieniu do analogicznego okresu roku poprzedniego).



Dynamika produkcji przemysłowej i budowlano-montażowej

		I	I-II	I-III	I-IV	I-V	I-VI	I-VII	I-VIII	I-IX	I-X	I-XI	I-XII
Produkcja sprzedana przemysłu	2008	110,7	112,6	108,5	109,9	108,6	108,5	108,0	106,7	106,8	106,0	104,4	103,5
	2009 ^A	84,7	85,4	90,0	89,9	90,7	91,7	92,4					
Produkcja budowlano-montażowa	2008	106,6	115,9	117,4	117,0	117,3	118,2	116,3	115,4	115,5	114,4	113,9	112,9
	2009 ^A	107,4	102,0	98,7	99,8	100,0	101,4	103,6					

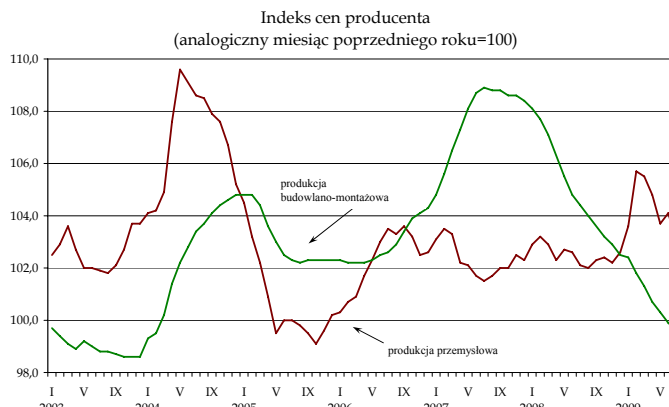
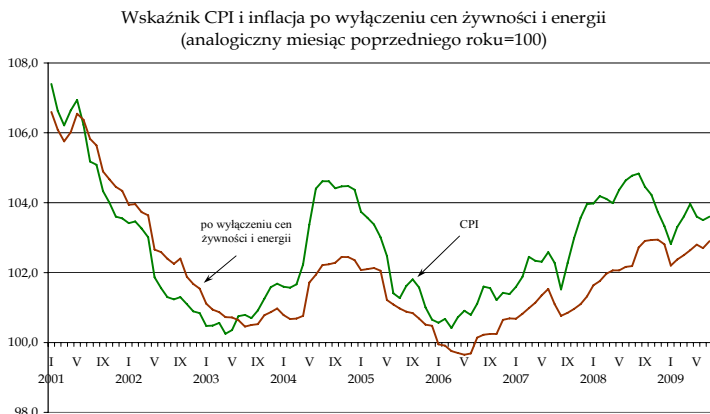
A - dane nie w pełni porównywalne

Styczeń-Lipiec 2009 r.: wskaźnik CPI wyniósł 3,5%, wskaźnik cen produkcji przemysłowej - 4,4%, a wskaźnik cen produkcji budowlano-montażowej - 0,9% (względem analogicznego okresu roku poprzedniego).

Indeks wzrostu cen

		I	I-II	I-III	I-IV	I-V	I-VI	I-VII	I-VIII	I-IX	I-X	I-XI	I-XII
Ceny produkcji sprzedanej przemysłu	2008	102,9	103,1	103,0	102,8	102,8	102,8	102,7	102,6	102,5	102,6	102,5	102,6
	2009 ^A	103,6	104,7	105,0	104,9	104,7	104,6	104,4					
Ceny towarów i usług konsumpcyjnych	2008	104,0	104,1	104,1	104,1	104,1	104,2	104,3	104,4	104,4	104,4	104,3	104,2
	2009	103,1	103,1	103,3	103,4	103,5	103,5	103,5					
Ceny produkcji budowlano-montażowej	2008	108,1	107,9	107,6	107,3	106,9	106,5	106,2	105,9	105,7	105,4	105,2	105,0
	2009 ^A	102,4	102,1	101,8	101,6	101,3	101,1	100,9					

A - dane nie w pełni porównywalne



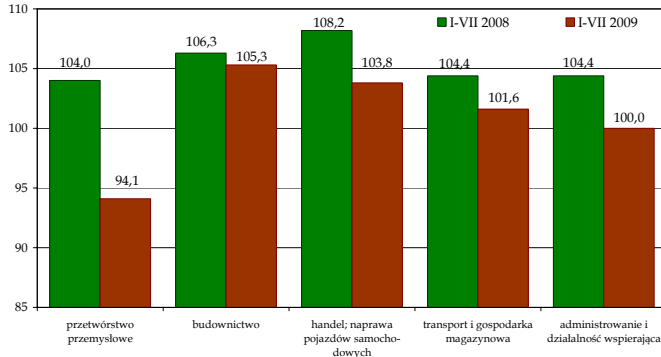
Styczeń-Lipiec 2009 r.: stopa bezrobocia rejestrowanego ukształtowała się na poziomie 10,8%, zatrudnienie w sektorze przedsiębiorstw wyniosło 5 338 tys. osób i spadło o 0,6% (w odniesieniu do analogicznego okresu roku poprzedniego).

Stopa bezrobocia

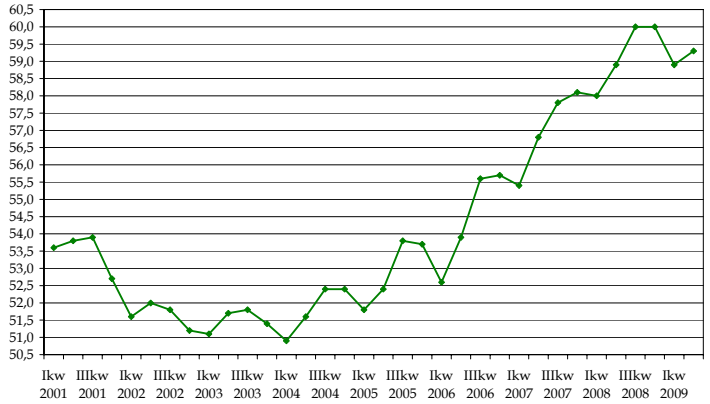
	2005	2006	2007	2008	I 08	II	III	IV	V	VI	VII	VIII	IX	X	XI	XII	I 09	II	III	IV	V	VI	VII
Rejestrowane	17,6	14,8	11,2	9,5	11,5	11,3	10,9	10,3	9,8	9,4	9,2	9,1	8,9	8,8	9,1	9,5	10,5	10,9	11,2	11,0	10,8	10,7	10,8
BAEL*	17,7	13,8	9,5	7,0		8,1			7,1			6,6		6,7			8,3		7,9				b.d.

* BAEL – Badanie Aktywności Ekonomicznej Ludności

Dynamika przeciętnego zatrudnienia w sektorze przedsiębiorstw (analogiczny okres roku poprzedniego=100)

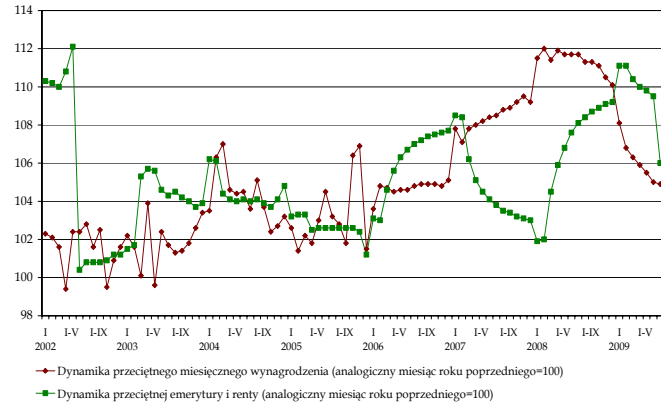


Wskaźnik zatrudnienia (wg BAEL)

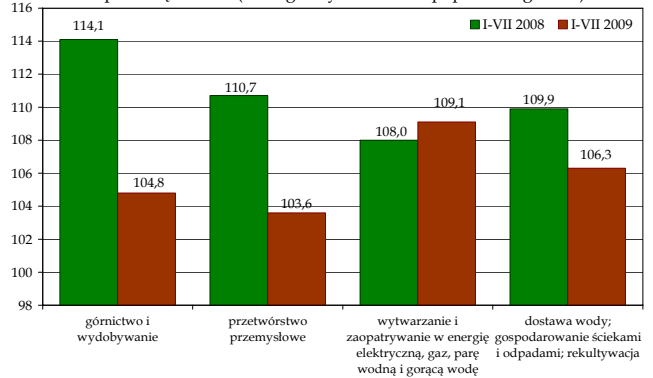


Styczeń-Lipiec 2009 r.: przeciętne miesięczne wynagrodzenie w sektorze przedsiębiorstw wyniosło 3 281 zł i było wyższe w porównaniu z analogicznym okresem roku poprzedniego o 4,9% w ujęciu nominalnym (o 1,5% w ujęciu realnym).

Wynagrodzenia, świadczenia społeczne

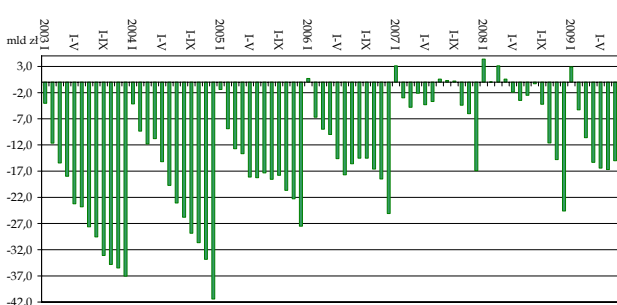


Dynamika przeciętnego miesięcznego wynagrodzenia w sektorze przedsiębiorstw (analogiczny okres roku poprzedniego=100)

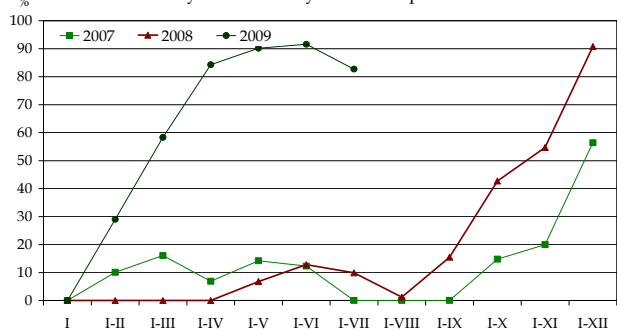


Styczeń-Lipiec 2009 r.: wykonanie dochodów budżetu wyniosło 52,8%, a wydatków 54,5% zaplanowanych w Ustawie, natomiast deficyt budżetowy wyniósł 15,0 mld zł.

Wynik budżetu państwa w latach 2003-2009



Wykonanie deficytu budżetu państwa



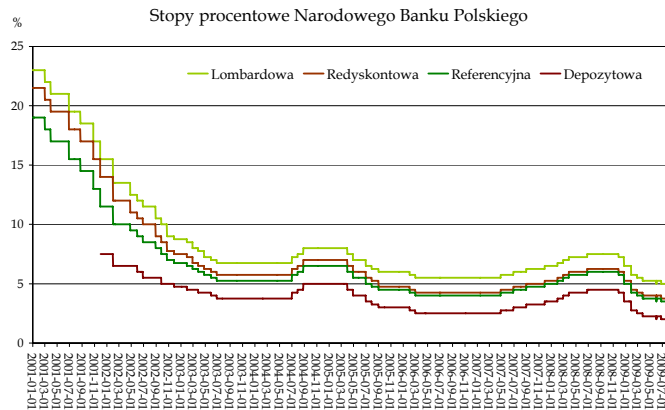
	Ustawa budżetowa na 2009 r.*	Wykonanie		
		I-VII 2009	I-VII 2008	
		w mld zł	w %	
DOCHODY	303,0	160,0	52,8	53,5
Podatki pośrednie	178,1	88,9	49,9	55,6
Podatek dochodowy od osób prawnych	33,1	13,9	42,0	60,4
Podatek dochodowy od osób fizycznych	40,3	19,6	48,6	57,1
WYDATKI	321,2	175,0	54,5	49,7
Obsługa długu krajowego	26,6	13,7	51,4	42,2
Obsługa długu zagranicznego	6,2	5,7	92,0	68,6
Dotacja dla funduszu emerytalno-rentowego	15,9	9,1	57,0	56,1
Dotacja dla FUS	31,0	20,1	66,5	47,3
Subwencje ogólne dla jednostek samorządu terytorialnego	45,3	30,0	66,1	66,6
SALDO	-18,2	-15,0	82,7	9,9
ŹRÓDŁA FINANSOWANIA DEFICYTU	18,2	15,0	82,7	9,9
KRAJOWE	12,6	15,4	122,3	6,5
Obligacje	37,4	16,0	42,7	-
Przychody z prywatyzacji	12,0	1,8	15,2	16,5
Prefinansowanie zadań z udziałem środków z UE	-3,7	-4,9	130,1	22,5
ZAGRANICZNE	5,6	-0,3	-	19,6

* Według nowelizacji ustawy budżetowej przyjętej przez Sejm RP dnia 17 lipca 2009 r. deficyt budżetowy ma wynieść 27,2 mld zł.

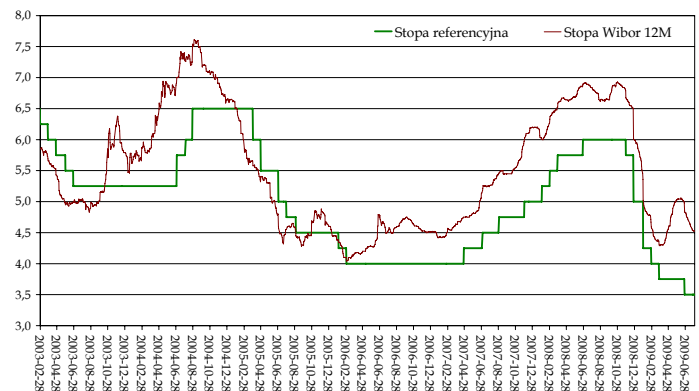
Styczeń-Lipiec 2009 r.: RPP obniżyła stopy procentowe w sumie o 1,5 pkt. procentowego.

Stopy procentowe Narodowego Banku Polskiego

	Lombardowa	Redyskontowa	Referencyjna	Depozytowa
28 Stycznia 2009	5,75	4,50	4,25	2,75
26 Lutego 2009	5,50	4,25	4,00	2,50
26 Marca 2009	5,25	4,00	3,75	2,25
25 Czerwca 2009	5,00	3,75	3,50	2,00



Stopa referencyjna NBP, stopa Wibur 12 M



Styczeń-Czerwiec 2009 r.: według wstępnych danych GUS deficyt na rachunku obrotów handlowych wyniósł 3 753 mln euro i był niższy o 8 520 mln euro, eksport spadł o 22,5%, a import o 30,6% (w odniesieniu do analogicznego okresu roku poprzedniego).

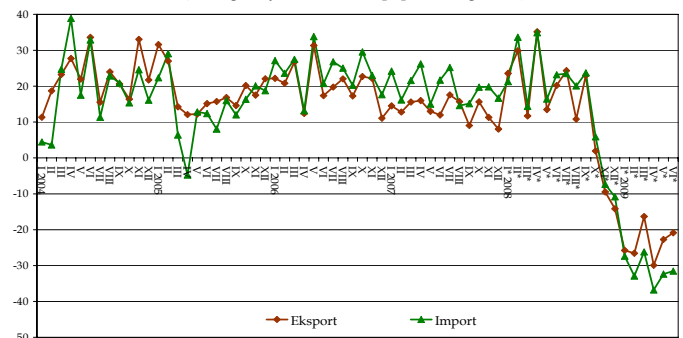
Obroty handlu zagranicznego w mln euro (wg GUS)

	2007	2008	I-VI 2008	I-VI 2009
Saldo	-18 551	-24 762	-12 273	-3 753
Eksport	101 839	114 566	58 898	45 656
Import	120 390	139 328	71 171	49 408

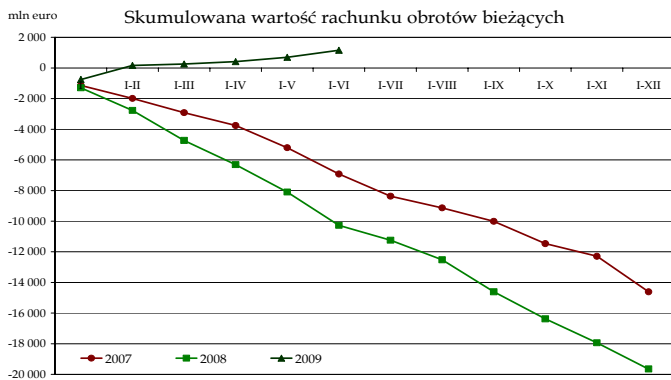
Obroty handlu zagranicznego w mln euro (wg NBP)

	2007	2008	I-VI 2008	I-VI 2009
Saldo	-12 383	-16 640	-7 573	-538
Eksport	105 858	120 274	61 880	47 158
Import	118 241	136 914	69 453	47 696

Dynamika eksportu i importu wg NBP (analogiczny miesiąc roku poprzedniego=100)



Styczeń-Czerwiec 2009 r.: na rachunku obrotów bieżących wystąpiła nadwyżka na poziomie 1 153 mln euro, co było wartością o 11 422 mln euro wyższą w porównaniu do deficytu notowanego w analogicznym okresie roku 2008 r.

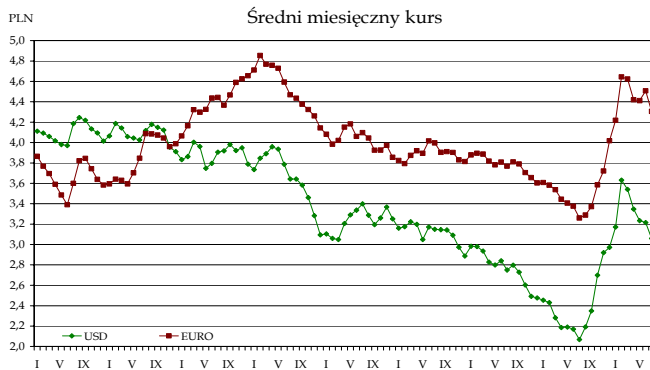


Saldo rachunku obrotów bieżących w mln euro

	2003	2004	2005	2006	2007	I-VI 2008	2008	I-VI 2009
	-4 109	-8 146	-3 005	-7 453	-14 609	-10 269	-19 647	1 153

	2008	I-VI 2008	I-VI 2009
	w mln euro		
Polskie inwestycje bezpośrednie za granicą	-2 465	-1 847	-655
Zagraniczne inwestycje bezpośrednie w Polsce	11 413	6 914	962
Inwestycje portfelowe - aktywa	1 576	-476	635
Pozostałe inwestycje - aktywa	4 504	-1 027	3 389
Oficjalne aktywa rezerwowe	2 368	-9 392	-2 725

Styczeń-Lipiec 2009 r.: złoty osłabił się wobec dolara i euro. Kurs EUR/PLN wzrósł o 28,5%, a USD/PLN o 46,9% (w odniesieniu do analogicznego okresu roku poprzedniego).



Kursy dolara i euro według NBP

		VII 2008	VIII	X	XII	III 2009	V	VII
1 USD	na koniec miesiąca	2,0509	2,2691	2,8472	2,9618	3,5416	3,1812	2,9525
	średnia miesięczna	2,0674	2,1926	2,6980	2,9715	3,5412	3,2337	3,0596
1 EUR	na koniec miesiąca	3,2026	3,3460	3,6330	4,1724	4,7013	4,4588	4,1605
	średnia miesięczna	3,2600	3,2884	3,5855	4,0177	4,6237	4,4105	4,3053