

---

---

# Ministerstwo Gospodarki

## DEPARTAMENT ANALIZ I PROGNOZ

---

---

Warszawa, 5 czerwca 2009 r.

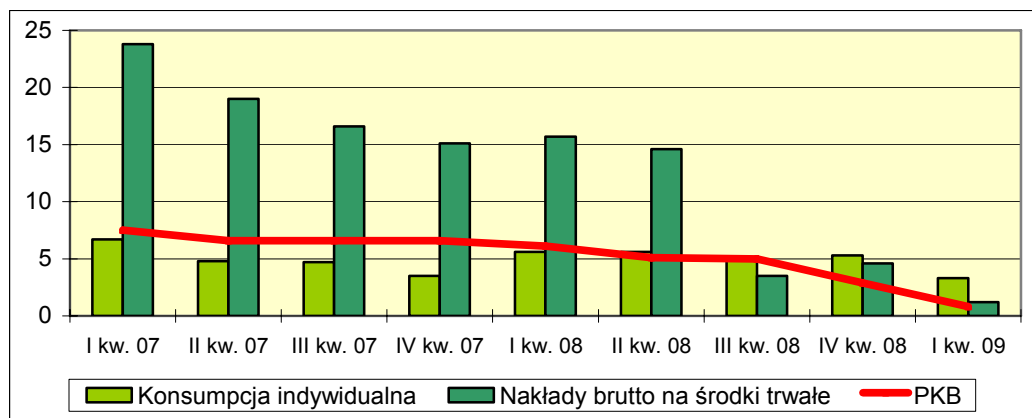
### Informacja

na temat sytuacji ekonomiczno-finansowej podmiotów gospodarczych w I kwartale 2009 r.

#### 1. PKB i wartość dodana brutto

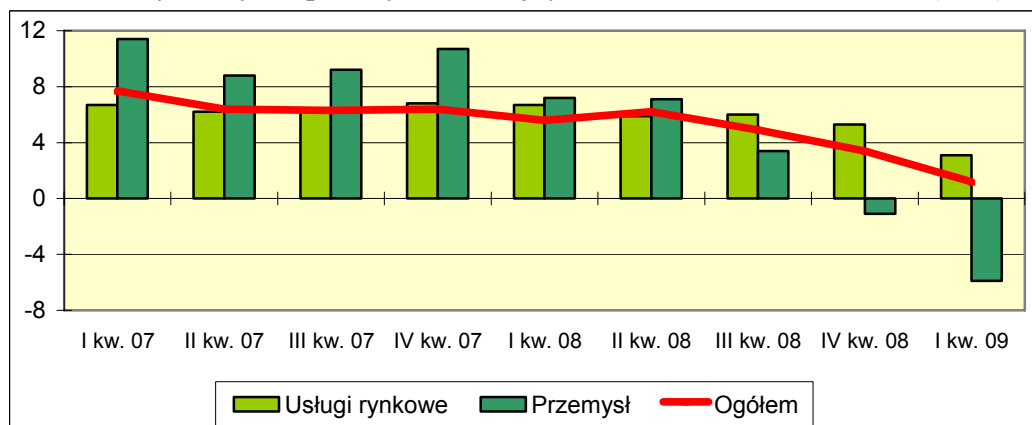
W I kwartale 2009 roku sytuacja gospodarcza Polski determinowana była kryzysem w realnej gospodarce globalnej. Tempo wzrostu PKB obniżyło się do poziomu 0,8%, z 6,1% w I kwartale 2008 roku. Znacznemu zmniejszeniu uległa dynamika popytu krajowego. Tempo wzrostu konsumpcji indywidualnej zmniejszyło się z 5,6% do 3,3%, a nakładów brutto na środki trwałe z 15,7% do 1,2%.

**Wykres 1** Zmiany tempa wzrostu konsumpcji indywidualnej, nakładów brutto na środki trwałe i PKB w kolejnych kwartałach lat 2007-2009 (w %)



Wartość dodana brutto wzrosła w skali gospodarki o 1,2% wobec 5,6% w I kwartale 2008 roku. Czynnikiem decydującym o wzroście wartości dodanej (i PKB) były usługi rynkowe, w których odnotowano wzrost o 3,1% (rok wcześniej 6,7%). W przemyśle nastąpił spadek wartości dodanej o 5,9% (przed rokiem wzrost o 7,2%).

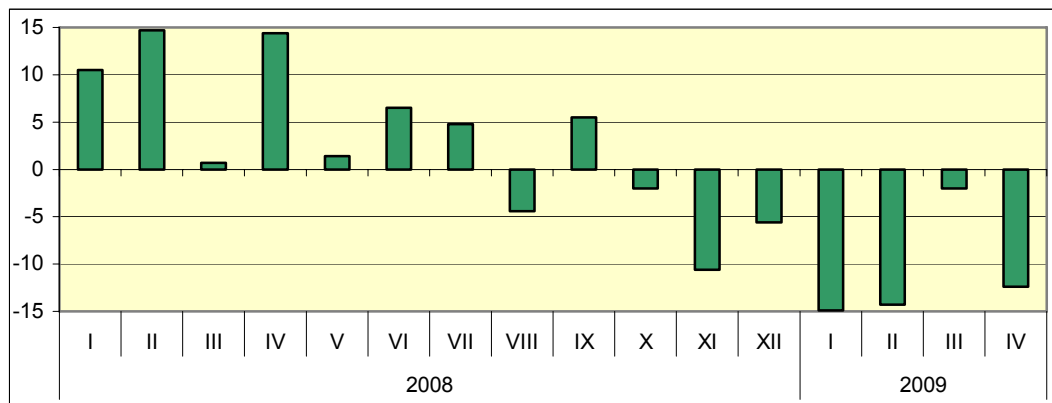
**Wykres 2** Zmiany tempa wzrostu wartości dodanej brutto ogółem oraz wytworzonej w usługach rynkowych i przemyśle w kolejnych kwartałach lat 2007-2009 (w %)



## 2. Produkcja sprzedana przemysłu<sup>1</sup>

Najbardziej skutki spowolnienia odczuł przemysł, sektor w najwyższym stopniu uzależniony od produkcji eksportowej. Poczynając od października 2008 roku w sektorze tym notowane są comiesięczne spadki produkcji (w porównaniu z analogicznymi miesiącami roku poprzedniego). W styczniu, lutym i kwietniu 2009 roku spadki przekraczały 12%<sup>2</sup>.

Wykres 3 Zmiany produkcji sprzedanej przemysłu w latach 2008 i 2009 (w %)



W I kwartale 2009 roku produkcja przemysłu obniżyła się o 10,0%. Zmiany produkcji w sekcjach przemysłu są różnorodne. W okresie I kwartału kształtowały się następująco:

- górnictwo i wydobywanie - spadek o 12,4%,
- przetwórstwo przemysłowe - spadek o 9,9%,
- wytwarzanie i zaopatrywanie w energię elektryczną, gaz, parę wodną i gorącą wodę<sup>3</sup> – spadek o 11,6%,
- dostawa wody, gospodarowanie ściekami i odpadami, rekultywacja<sup>4</sup> – wzrost o 0,1%.

W działach przemysłu, szczególnie w obrębie przemysłu przetwórczego zróżnicowanie dynamiki produkcji jest jeszcze większe niż w sekcjach. Największe spadki w I kwartale notowano w następujących działach:

- produkcja metali, o 35,3%,
- produkcja pojazdów samochodowych, przyczep i naczep, o 27,0%,
- produkcja wyrobów z pozostałych mineralnych surowców niemetalicznych, o 22,1%,
- produkcja skór i wyrobów skórzanych, o 20,0%.

Na 22 badane działy przemysłu przetwórczego obniżenie produkcji w I kwartale 2009 roku odnotowano w siedemnastu działach. W pięciu działach nastąpił wzrost:

- produkcja napojów, o 18,2%,
- produkcja wyrobów farmaceutycznych, o 10,8%,
- produkcja pozostałego sprzętu transportowego, o 4,3%,
- produkcja urządzeń elektrycznych, o 3,7%,
- poligrafia i reprodukcja zapisanych nośników informacji, o 2,7%.

<sup>1</sup> Dane prezentowane są (zarówno w tym, jak i w następnych rozdziałach) w układzie PKD 2007

<sup>2</sup> Dane dotyczące produkcji sprzedanej przemysłu odnoszą się do podmiotów, w których pracuje ponad 9 osób

<sup>3</sup> Ze względu na długą nazwę sekcji w dalszej części opracowania będzie używana nazwa „wytwarzanie i zaopatrywanie w energię elektryczną”

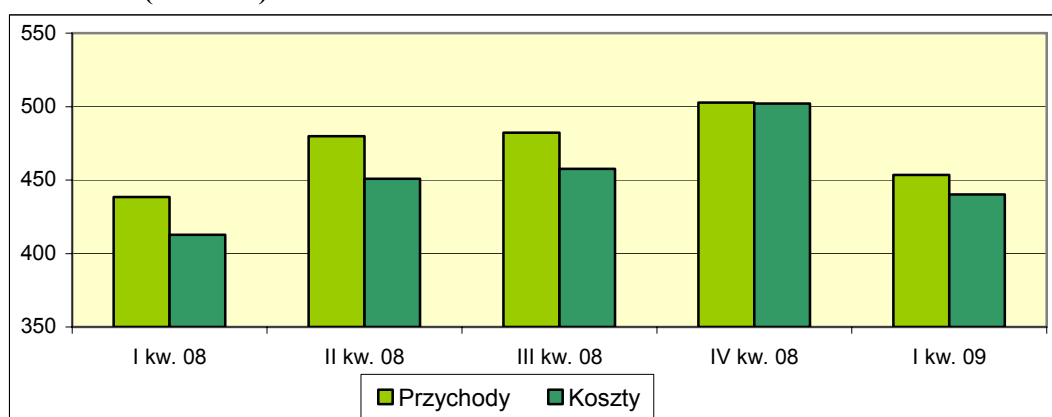
<sup>4</sup> Ze względu na długą nazwę sekcji w dalszej części opracowania będzie używana nazwa „dostawa wody”

Zmiany dynamiki produkcji, będące główną determinantą kształtowania przychodów podmiotów gospodarczych, w istotny sposób wpływają na kształtowanie przychodów i wyników finansowych. Problem ten zostanie przedstawiony w dalszej części opracowania.

### 3. Przychody, koszty, wyniki finansowe, wskaźniki rentowności<sup>5</sup>

**Przychody z całokształtu działalności** podmiotów niefinansowych wyniosły w I kwartale 2009 roku 453,5 mld zł i były wyższe o 3,4% niż przed rokiem. Koszty uzyskania przychodów (440,1 mld zł) wzrosły o 6,6%, znacznie szybciej od przychodów, co skutkowało obniżką wyników finansowych. Wynik finansowy na działalności gospodarczej był niższy o 48,1% niż przed rokiem i wyniósł 13,3 mld zł.

**Wykres 4 Przychody z całokształtu działalności oraz koszty ich uzyskania w latach 2008 i 2009 (w mld zł)**



W analizowanych ostatnich pięciu kwartałach na uwagę zasługuje zmniejszenie wyniku na działalności gospodarczej, które odnotowano w IV kwartale 2008 roku i w I kwartale 2009 roku. W trzech pierwszych kwartałach 2008 roku wynik ten kształtował się w wysokości 25-29 mld zł. W IV kwartale nastąpił spadek poniżej 1 mld zł. Natomiast w I kwartale 2009 roku wynik stanowił ok. 50% wyników z trzech pierwszych kwartałów.

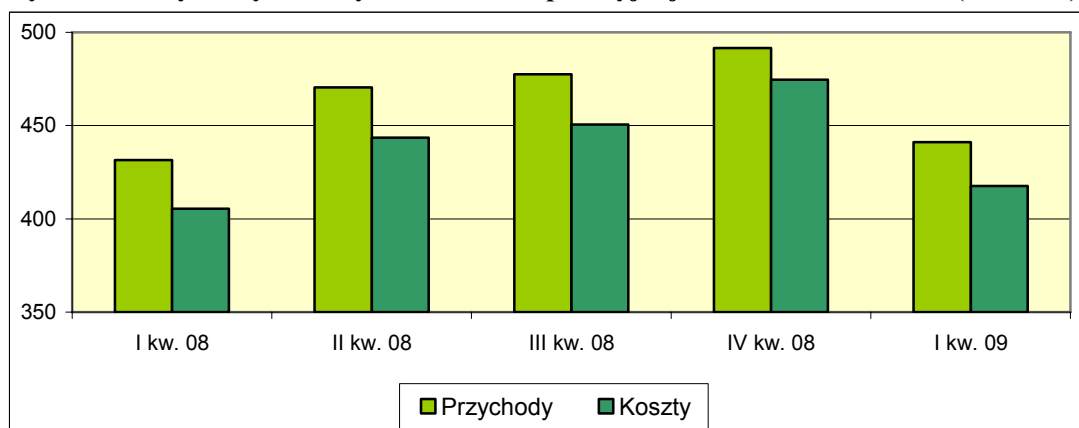
Poniżej zostanie przeprowadzona analiza czynników skutkujących tak drastycznym obniżeniem wyniku na działalności gospodarczej.

**Przychody działalności operacyjnej** osiągnęły poziom 441,2 mld zł i wzrosły o 2,2% w porównaniu z I kwartałem 2008 roku. Koszty uzyskania tych przychodów (417,6 mld zł) wzrosły o 3,0%, co spowodowało obniżenie wyniku z działalności operacyjnej z 26,2 mld zł do 23,6 mld zł (o 9,9%). W porównaniu ze spadkiem wyniku na działalności gospodarczej, obniżkę wyniku na działalności operacyjnej można ocenić jako relatywnie niewielką.

Na działalność operacyjną składa się działalność podstawowa (produkcja i sprzedaż wyrobów) oraz pozostała działalność operacyjna. Z dotychczasowych rozważań wynika, iż wyniki całej działalności operacyjnej nie miały znaczącego wpływu na drastyczną obniżkę wyniku z działalności gospodarczej. Zatem wpływu takiego nie mogły mieć (i nie miały) elementy składowe działalności operacyjnej.

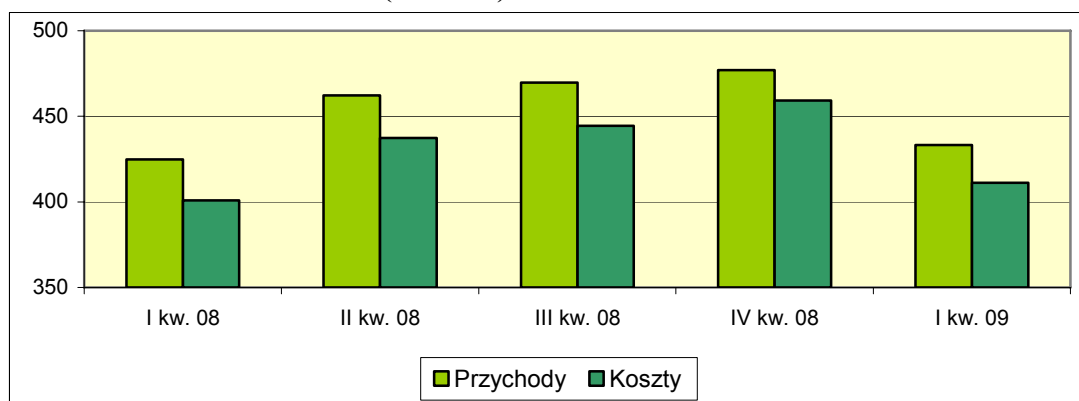
<sup>5</sup> Informacje prezentowane w rozdziałach 3 i 4 dotyczą podmiotów gospodarczych, w których liczba pracujących przekracza 49 osób. Szczegółowe dane liczbowe do problematyki prezentowanej w niniejszym rozdziale zawiera załącznik 1.

**Wykres 5 Przychody i koszty działalności operacyjnej w latach 2008 i 2009 (w mld zł)**



**Przychody ze sprzedaży produktów, towarów i materiałów** (główny element składowy przychodów z całokształtu działalności) ukształtowały się w wysokości 433,2 mld zł wykazując przyrost o 2,0%. Koszty przychodów ze sprzedaży wzrosły o 2,6%, powodując obniżenie wyniku ze sprzedaży z 24,0 mld zł do 22,1 mld zł (o 8,0%). Główną przyczyną relatywnie niewielkiego wzrostu przychodów było zmniejszenie dostaw na eksport o 4,4%. Udział sprzedaży eksportowej w przychodach ze sprzedaży obniżył się z 20,7% do 19,4%<sup>6</sup>.

**Wykres 6 Przychody ze sprzedaży produktów, towarów i materiałów oraz koszty sprzedaży w latach 2008 i 2009 (w mld zł)**

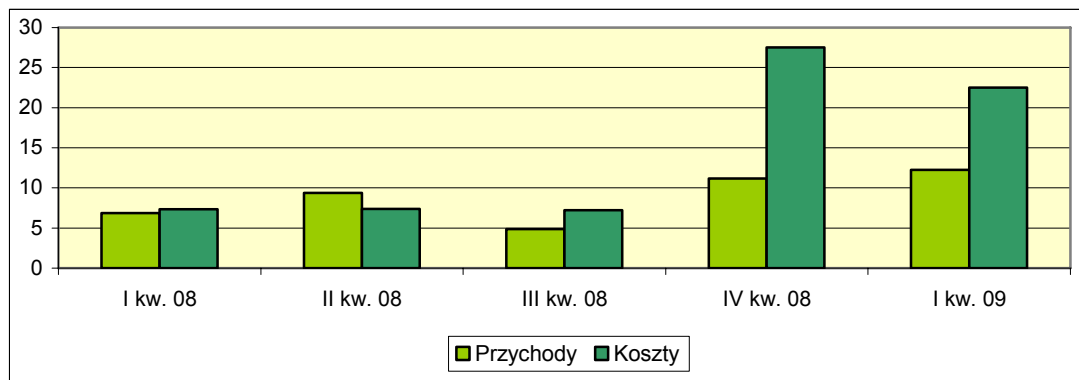


**Przychody z pozostałej działalności operacyjnej** osiągnęły wielkość 8,0 mld zł wykazując wzrost o 18,6%, niższy od wzrostu kosztów (41,5%). W rezultacie wynik tej działalności obniżył się z 2,2 mld zł do 1,5 mld zł (o 30,0%).

**Jednak to wyniki uzyskane na działalności finansowej zdecydowały o kształtowaniu się wyniku na działalności gospodarczej w IV kwartale 2008 roku oraz I kwartale 2009 roku. Przychody działalności finansowej w I kwartale 2009 roku wyniosły 12,3 mld zł wykazując wzrost o 78,3%. Koszty wzrosły ponad trzykrotnie osiągając poziom 22,5 mld zł. W rezultacie strata na działalności finansowej zwiększyła się z 0,5 mld zł do 10,2 mld zł (ponad 22-krotnie, o 9,7 mld zł). To był decydujący czynnik spadku wyniku finansowego w I kwartale 2009 roku (podobnie jak w IV kwartale 2008 roku, kiedy to strata na działalności finansowej osiągnęła niespotykany wcześniej poziom 16,4 mld zł).**

<sup>6</sup> Dane dotyczące zmian eksportu i jego udziału podano w złotych, a więc z uwzględnieniem deprecjacji złotego. Realny spadek eksportu i zmniejszenie udziału eksportu w sprzedaży są większe od wyżej przedstawionych

**Wykres 7 Przychody oraz koszty działalności finansowej w latach 2008 i 2009 (w mld zł)**

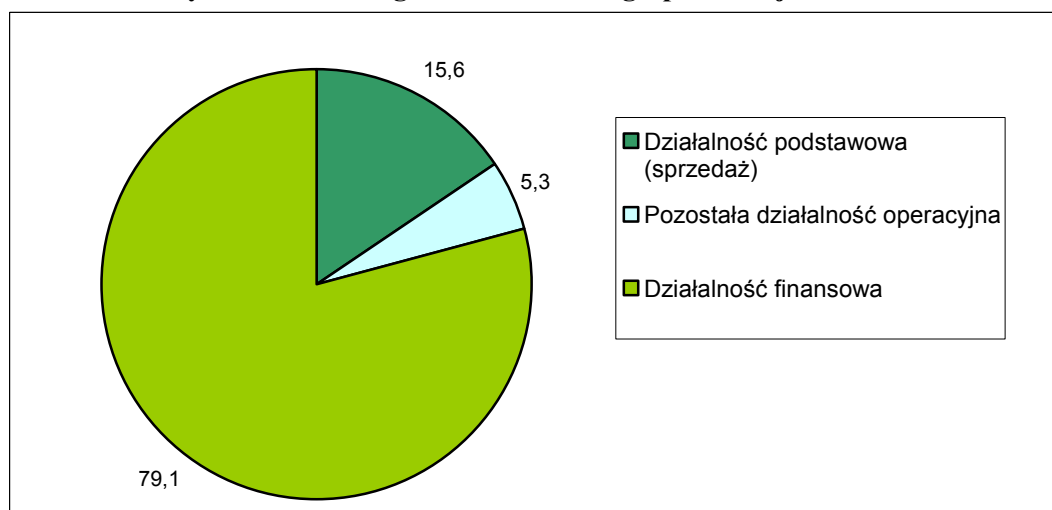


Wpływ poszczególnych rodzajów działalności przedsiębiorstw na pogorszenie wyniku finansowego działalności gospodarczej przedstawia się następująco (w mln zł):

L.p.	Treść	Wynik finansowy		Zmiana (4-3)	Struktura kol. 5
		I kw. 08	I kw. 09		
1	2	3	4	5	6
1	Działalność podstawowa (sprzedaż)	23.988	22.059	- 1.929	15,6
2	Pozostała działalność operacyjna	2.170	1.519	- 651	5,3
3	Działalność finansowa	- 463	- 10.243	- 9.780	79,1
4	Działalność gospodarcza (1 do 3)	25.695	13.335	- 12.360	100,0

**Wynik finansowy brutto** (13,4 mld zł) w I kwartale 2009 roku obniżył się prawie o 48%<sup>7</sup>. W sposób istotny zmieniła się struktura tego wyniku. Zysk brutto zmniejszył się o 2,9% do 29,9 mld zł, a strata brutto wzrosła ponad trzykrotnie do poziomu 16,5 mld zł.

**Wykres 8 Skala wpływu poszczególnych rodzajów działalności przedsiębiorstw na obniżkę wyniku finansowego na działalności gospodarczej w I kwartale 2009 roku (w %)**

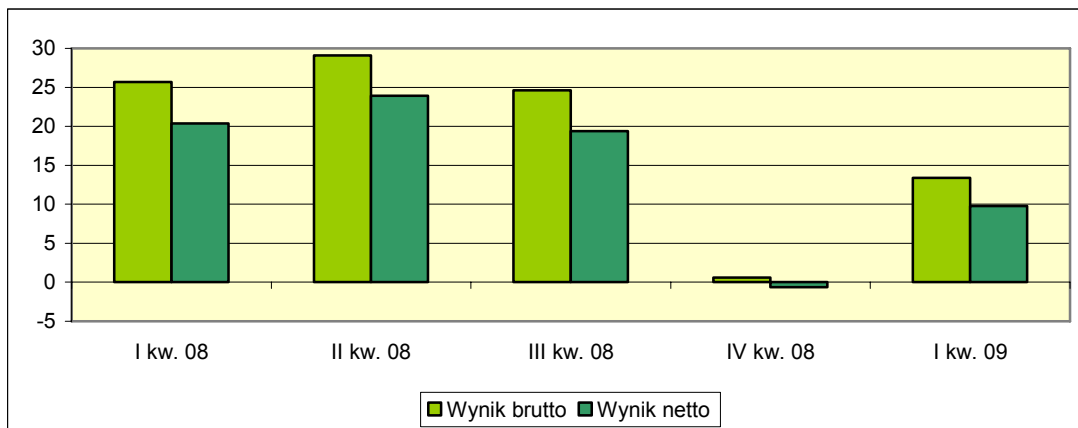


<sup>7</sup> Wynik finansowy brutto (13,4 mld zł) jest znacznie niższy od wyniku ze sprzedaży (22,1 mld zł). Oznacza to, że sumaryczny wynik z pozostałej działalności, działalności finansowej oraz zdarzeń nadzwyczajnych jest ujemny. Powyżej wykazano, że w I kwartale 2009 roku zdecydował o tym ujemny wynik na działalności finansowej. Podobna sytuacja wystąpiła także w IV kwartale 2008 roku

**Obciążenia wyniku brutto na rzecz budżetu** wyniosły 3,6 mld zł i były prawie o 1/3 mniejsze niż przed rokiem.

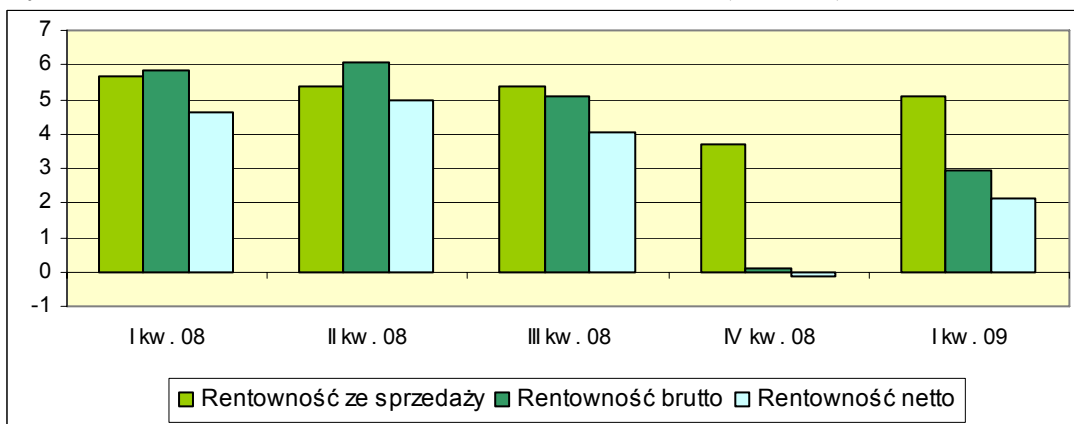
**Wynik finansowy netto wyniósł** 9,8 mld zł i obniżył się ponad 50%. Zysk netto utrzymał się na poziomie ubiegłorocznym (25,7 mld zł), natomiast ponad trzykrotnie zwiększyła się strata netto (z 5,2 mld zł do 15,9 mld zł).

**Wykres 9 Wyniki finansowe brutto i netto w latach 2008 i 2009 (w mld zł)**



**Obniżyły się wskaźniki rentowności:** rentowność ze sprzedaży z 5,6% do 5,1%, rentowność brutto z 5,9% do 3,0%, a rentowność netto z 4,6% do 2,2%.

**Wykres 10 Wskaźniki rentowności w latach 2008 i 2009 (w mld zł)**



Większa obniżka rentowności brutto i netto w I kwartale 2009 roku w porównaniu z rentownością sprzedaży spowodowana jest omówionym wyżej kształtowaniem się strat na działalności finansowej.

#### 4. Sytuacja finansowa w sekcjach i działach<sup>8</sup>

Największym sektorem gospodarki jest przemysł, w skład którego wchodzi cztery sekcje. W okresie spowolnienia gospodarczego znaczenie przemysłu w rozwoju gospodarczym kraju maleje. Powodem są głównie ograniczenia po stronie popytu zewnętrznego, skutkujące zmniejszeniem eksportu. A w warunkach polskich głównym eksporterem jest właśnie przemysł, w szczególności sekcja przemysłu przetwórczego.

Przychody ze sprzedaży w przemyśle w I kwartale 2009 roku wyniosły 224,2 mld zł i były niższe o 2,4%. Koszty sprzedaży zmniejszyły się o 2,2%. W rezultacie wynik ze sprzedaży obniżył się o 5,2% do 15,9 mld zł. W znacznie większym stopniu zmniejszył się wynik finansowy brutto (o 45,4%) do 9,3 mld zł<sup>9</sup> oraz wynik netto (o 46,0%) do 7,5 mld zł. Udział przemysłu w ogólnych przychodach ze sprzedaży obniżył się z 54,1% do 51,8%.

Jedyną sekcją przemysłu, w której nastąpił wzrost przychodów ze sprzedaży (o 17,8%) było wytwarzanie i zaopatrywanie w energię elektryczną. Należy jednak zwrócić uwagę, iż nie jest to rezultatem wzrostu produkcji, a wyłącznie wzrostu cen (o 21,3%). W pozostałych sekcjach przemysłu przychody obniżyły się: w górnictwie i wydobywaniu o 6,5%, w przemyśle przetwórczym o 3,4%, a w dostawie wody o 1,1%.

We wszystkich sekcjach przemysłu wyniki ze sprzedaży uległy zmniejszeniu, najbardziej w górnictwie i wydobywaniu (o 26,2%). Podobnie we wszystkich sekcjach obniżyły się wyniki netto. W przetwórstwie przemysłowym obniżka stanowiła 62,3%, w górnictwie i wydobywaniu 43,9%, a w dostawach wody 27,0%.

L. p.	Sekcja	Wynik za I kw. 2009		Różnica (3 – 4) w mln zł	Struktura z kol. 5 w %
		Brutto w mln zł	ze sprzedaży w mln zł		
1	2	3	4	5	6
1	Górnictwo i wydobywanie	994	1.428	- 434	5,0
2	Przetwórstwo przemysłowe	4.215	10.311	- 6.096	70,3
3	Wytwarzanie i zaopatr. w en. elektr.	3.966	4.049	- 83	1,0
4	Dostawa wody.....	159	136	23	-0,3
5	Budownictwo	126	715	- 589	6,8
6	Handel, naprawa pojazdów	1.586	2.321	- 735	8,5
7	Transport i gospod. magazynowa	364	503	- 139	1,7
8	Pozostałe sekcje	1.972	2.596	- 624	7,2
9	Ogółem (1 do 8)	13.382	22.059	- 8.677	100,0

<sup>8</sup> Szczegółowe informacje liczbowe do problematyki prezentowanej w niniejszym rozdziale zawierają załączniki 2 do 5

<sup>9</sup> Główną przyczyną wysokiej różnicy między wynikiem ze sprzedaży, a wynikiem brutto została szczegółowo omówiona (i zilustrowana danymi liczbowymi) w poprzednim rozdziale. W chwili przygotowywania opracowania brak było danych statystycznych (dla sekcji i działów) mogących zobrazować wpływ strat na działalność finansową na poziom wyniku brutto. Jednak mimo braku możliwości skwantyfikowania tego wpływu nie ulega wątpliwości, że właśnie głównie straty na działalności finansowej spowodowały istotną obniżkę wyników brutto w porównaniu z I kwartałem 2008 roku

W analizowanych sekcjach nieprzemysłowych odnotowano wzrost przychodów ze sprzedaży o ok. 5%. W budownictwie oraz transporcie i gospodarce magazynowej wyniki ze sprzedaży wzrosły odpowiednio o 61% i 25,1%. W handlu i naprawie pojazdów samochodowych wynik obniżył się o 21,6%. We wszystkich tych sekcjach wyniki brutto obniżyły się o ponad 50%.

Rentowność ze sprzedaży w przemyśle obniżyła się z 7,3% do 7,1%. Jediną sekcją przemysłu, w której nastąpił wzrost rentowności było przetwórstwo przemysłowe (z 5,9% do 6,1%). W pozostałych sekcjach przemysłu rentowność obniżyła się: w górnictwie i wydobywaniu do 15,2%, w wytwarzaniu i zaopatrywaniu w energię elektryczną i gaz do 9,3%, a w dostawie wody i gospodarowaniu ściekami do 3,9%. Jediną spośród analizowanych w opracowaniu sekcji nieprzemysłowych, w której nastąpiła obniżka rentowności był handel i naprawa pojazdów (z 2,3% do 1,8%).

Wskaźniki rentowności brutto i netto we wszystkich badanych sekcjach ukształtowały się poniżej ubiegłorocznych, co było głównie efektem strat poniesionych na działalności finansowej. Relatywnie największe pogorszenie rentowności miało miejsce w przetwórstwie przemysłowym. Jediną sekcją, w której odnotowano ujemną rentowność netto było budownictwo.

W dziesięciu działach przemysłu przetwórczego odnotowano wzrost przychodów ze sprzedaży, największy w:

- produkcji wyrobów farmaceutycznych - o 25,3%,
- produkcji pozostałego sprzętu transportowego - o 24,5%,
- produkcji napojów - o 23,1%.

W pozostałych siedmiu działach, wzrost przychodów nie przekraczał 10%.

W dwunastu działach przychody ze sprzedaży zmniejszyły się, najbardziej w:

- produkcji metali - o 34,3%,
- produkcji wyrobów z pozostałych surowców niemetalicznych - o 24,4%,
- produkcji koksu i produktów rafinacji ropy naftowej - o 20,7%,
- produkcji skór i wyrobów skórzanych - o 18,5%,
- produkcji wyrobów tekstylnych - o 17,7%,
- produkcji pojazdów samochodowych - o 16,7%.

Wynik ze sprzedaży zwiększył się w dwunastu działach, a spadł w dziesięciu. Nawet w niektórych działach, w których przychody się zmniejszyły, odnotowano wzrost wyników ze sprzedaży. Było to rezultatem racjonalizacji kosztów.

Poprawę wyników brutto i netto odnotowano w sześciu działach, a pogorszenie w szesnastu.

Tylko w trzech działach wyniki brutto były większe od wyników ze sprzedaży. Zatem w dziewiętnastu działach łączne wyniki na pozostałej działalności operacyjnej, działalności finansowej oraz zdarzeniach nadzwyczajnych były ujemne. Działy, w których odnotowano największe łączne ujemne wyniki z ww. tytułów przedstawia poniższa tabela.

L. p.	Dział przemysłu przetwórczego	Wynik za I kw. 2009		Różnica (3 – 4) w mln zł
		brutto w mln zł	ze sprzedaży w mln zł	
1	2	3	4	5
1	Produkcja artykułów spożywczych	1.439	1.647	- 208
2	Produkcja wyrobów z drewna	- 150	162	- 312
3	Produkcja koksu i produktów rafinacji ropy	- 2.508	- 392	- 2.116
4	Produkcja chemikaliów i wyrobów chemicznych	482	824	- 342
5	Produkcja wyrobów z gumy i tworzyw sztucznych	465	741	- 276
6	Produkcja wyrobów z metali	635	930	- 295
7	Produkcja urządzeń elektrycznych	508	933	- 425
8	Produkcja maszyn i urządzeń	511	714	- 203
9	Produkcja pojazdów samochodowych	404	1.306	- 902
10	Produkcja mebli	194	393	- 199
11	Razem (1 do 10)	1.980	7.258	- 5.278
12	Ogółem przemysł przetwórczy	4.215	10.311	- 6.096

W ww. dziesięciu działach łączna strata na pozostałej działalności operacyjnej, działalności finansowej oraz zdarzeniach nadzwyczajnych wynosi 5,3 mld zł (86,6% udział w przemyśle przetwórczym). Natomiast dwa działy ( produkcja koksu i produktów rafinacji ropy naftowej oraz produkcja samochodów) partycypują w przetwórstwie przemysłowym w 49,5%. W działach tych można spodziewać się koncentracji strat powstałych na działalności finansowej.

W I kwartale 2009 roku występowało znaczne zróżnicowanie rentowności w działach przemysłu przetwórczego. Ujemną rentowność ze sprzedaży (2,1%) wykazał jedynie dział produkcji koksu i produktów rafinacji ropy naftowej. Dział ten wykazał również ujemne rentowności (powyżej 10%) brutto i netto. Także ujemne rentowności brutto i netto (ok. 4%) wystąpiły w dziale produkującym wyroby z drewna. Najwyższa rentowność sprzedaży (11,1%) miała miejsce w produkcji pozostałego sprzętu transportowego, a rentowność brutto i netto w produkcji wyrobów farmaceutycznych (odpowiednio 10,9% oraz 9,3%).

## Przychody z całokształtu działalności, koszty ich uzyskania oraz wyniki finansowe

	2008				2009	(6:2) %
	I kw.	II kw.	III kw.	IV kw.	I kw.	
1	2	3	4	5	6	7
<b>CAŁOKSZTAŁT DZIAŁALNOŚCI</b>						
Przychody	438 478	479 896	482 318	502 717	453 459	103,4
Koszty	412 782	450 830	457 721	502 163	440 125	106,6
Wynik na działalności gosp.	25 696	29 066	24 597	554	13 334	51,9
Wynik zdarzeń nadzwyczajnych	-2	12	29	34	48	x
Wynik brutto	25 694	29 078	24 626	588	13 382	52,1
- zysk brutto	30 745	31 973	27 530	13 070	29 865	97,1
- strata brutto	5 051	2 895	2 904	12 482	16 483	326,3
Obciążenia wyniku brutto	5 314	5 172	5 254	1 212	3 622	68,2
- podatek dochodowy	4 937	5 078	4 903	1 086	3 420	69,3
- pozostałe	377	94	351	126	202	53,6
Wynik netto	20 380	23 906	19 372	-624	9 760	47,9
- zysk netto	25 599	26 838	22 259	10 628	25 665	100,3
- strata netto	5 219	2 932	2 887	11 252	15 905	304,8
<b>DZIAŁALNOŚĆ OPERACYJNA OGÓLEM</b>						
Przychody	431 602	470 509	477 434	491 555	441 200	102,2
Koszty	405 444	443 455	450 498	474 645	417 622	103,0
Wynik	26 158	27 054	26 936	16 910	23 578	90,1
<b>SPRZEDAŻ PRODUKTÓW, TOWARÓW I MATERIAŁÓW</b>						
Przychody	424 820	462 208	469 635	477 015	433 157	102,0
Koszty	400 832	437 329	444 396	459 297	411 098	102,6
Wynik ze sprzedaży	23 988	24 879	25 239	17 718	22 059	92,0
<b>POZOSTAŁA DZIAŁALNOŚĆ OPERACYJNA</b>						
Przychody	6 782	8 301	7 799	14 540	8 043	118,6
Koszty	4 612	6 126	6 102	15 348	6 524	141,5
Wynik	2 170	2 175	1 697	-808	1 519	70,0
<b>DZIAŁALNOŚĆ FINANSOWA</b>						
Przychody	6 875	9 389	4 884	11 161	12 260	178,3
Koszty	7 338	7 375	7 223	27 518	22 503	306,7
Wynik	-463	2 014	-2 339	-16 357	-10 243	x
<b>WSKAŹNIKI RENTOWNOŚCI</b>						
Rentowność ze sprzedaży	5,6	5,4	5,4	3,7	5,1	x
Rentowność brutto	5,9	6,1	5,1	0,1	3,0	x
Rentowność netto	4,6	5,0	4,0	-0,1	2,2	x

## Przychody ze sprzedaży, koszty i wyniki finansowe w sekcjach

	2008				2009	(6:2) %
	I kw.	II kw.	III kw.	IV kw.	I kw.	
1	2	3	4	5	6	7
<b>OGÓLEM</b>						
Przychody ze sprzedaży	424 820	462 208	469 635	477 015	433 157	102,0
Koszty	400 832	437 329	444 396	459 297	411 098	102,6
Wynik ze sprzedaży	23 988	24 879	25 239	17 718	22 059	92,0
Wynik brutto	25 694	29 079	24 625	589	13 382	52,1
Wynik netto	20 380	23 906	19 372	-624	9 761	47,9
<b>PRZEMYSŁ</b>						
Przychody ze sprzedaży	229 748	237 703	240 808	230 919	224 193	97,6
Koszty	212 951	222 168	226 103	222 899	208 268	97,8
Wynik ze sprzedaży	16 797	15 535	14 705	8 020	15 925	94,8
Wynik brutto	17 081	17 700	13 001	-4 644	9 334	54,6
Wynik netto	13 920	14 600	10 064	-4 532	7 516	54,0
<b>GÓRNICTWO I WYDOBYWANIE</b>						
Przychody ze sprzedaży	10 063	10 751	11 067	10 643	9 413	93,5
Koszty	8 128	8 718	8 814	9 101	7 985	98,2
Wynik ze sprzedaży	1 935	2 033	2 253	1 542	1 428	73,8
Wynik brutto	1 677	1 854	1 962	1 041	994	59,3
Wynik netto	1 346	1 410	1 406	1 262	755	56,1
<b>PRZETWÓRSTWO PRZEMYSŁOWE</b>						
Przychody ze sprzedaży	179 163	193 399	192 458	177 099	167 680	93,6
Koszty	168 514	181 501	181 089	172 217	157 369	93,4
Wynik ze sprzedaży	10 649	11 898	11 369	4 882	10 311	96,8
Wynik brutto	11 237	13 519	9 777	-6 740	4 215	37,5
Wynik netto	9 225	11 367	7 799	-6 772	3 482	37,7
<b>WYTWARZANIE I ZAOPATRYWANIE W ENERGIĘ ELEKTRYCZNĄ, GAZ, GORĄCĄ WODĘ</b>						
Przychody ze sprzedaży	36 986	29 550	33 086	39 324	43 601	117,9
Koszty	32 921	28 243	32 261	37 833	39 552	120,1
Wynik ze sprzedaży	4 065	1 307	825	1 491	4 049	99,6
Wynik brutto	3 963	1 957	951	985	3 966	100,1
Wynik netto	3 190	1 518	612	956	3 164	99,2
<b>DOSTAWA WODY, GOSPODAROWANIE ŚCIEKAMI I ODPADAMI</b>						
Przychody ze sprzedaży	3 536	4 003	4 197	3 854	3 497	98,9
Koszty	3 389	3 704	3 940	3 748	3 361	99,2
Wynik ze sprzedaży	147	299	257	106	136	92,5
Wynik brutto	205	369	312	69	159	77,6
Wynik netto	159	306	247	22	116	73,0
<b>BUDOWNICTWO</b>						
Przychody ze sprzedaży	16 412	24 216	27 399	30 748	17 327	105,6
Koszty	15 968	22 680	25 327	28 073	16 612	104,0
Wynik ze sprzedaży	444	1 536	2 072	2 675	715	161,0
Wynik brutto	619	1 698	2 133	2 768	126	20,4
Wynik netto	413	1 416	1 779	2 283	-128	x
<b>HANDEL, NAPRAWA POJAZDÓW SAMOCHODOWYCH</b>						
Przychody ze sprzedaży	127 325	142 651	141 979	152 682	132 593	104,1
Koszty	124 366	138 626	137 650	147 968	130 272	104,7
Wynik ze sprzedaży	2 959	4 025	4 329	4 714	2 321	78,4
Wynik brutto	3 365	4 421	4 554	2 855	1 586	47,1
Wynik netto	2 627	3 635	3 745	2 195	1 021	38,9
<b>TRANSPORT I GOSPODARKA MAGAZYNOWA</b>						
Przychody ze sprzedaży	16 221	18 478	18 247	17 521	17 020	104,9
Koszty	15 819	18 358	18 275	18 295	16 517	104,4
Wynik ze sprzedaży	402	120	-28	-774	503	125,1
Wynik brutto	814	591	615	-1 650	364	44,7
Wynik netto	502	390	398	-1 329	52	10,4

## Przychody ze sprzedaży, koszty i wyniki finansowe w działach przemysłu przetwórczego (1)

1	2008				2009	(6:2) %
	I kw.	II kw.	III kw.	IV kw.	I kw.	
	2	3	4	5	6	7
<b>Produkcja artykułów spożywczych</b>						
Przychody ze sprzedaży	27 298	28 428	29 884	26 747	28 386	104,0
Koszty	26 428	27 627	28 723	25 620	26 739	101,2
Wynik ze sprzedaży	870	801	1 161	1 127	1 647	189,3
Wynik brutto	862	761	1 230	79	1 439	166,9
Wynik netto	648	634	1 044	-123	1 242	191,7
<b>Produkcja napojów</b>						
Przychody ze sprzedaży	4 606	8 285	7 605	7 204	5 671	123,1
Koszty	4 410	7 298	6 702	6 866	5 425	123,0
Wynik ze sprzedaży	196	987	903	338	246	125,5
Wynik brutto	194	941	802	-98	57	29,4
Wynik netto	147	772	628	-125	28	19,0
<b>Produkcja wyrobów tytoniowych</b>						
Przychody ze sprzedaży	3 235	3 106	2 998	3 398	3 071	94,9
Koszty	3 156	3 136	2 893	3 382	2 986	94,6
Wynik ze sprzedaży	79	-30	105	16	85	107,6
Wynik brutto	57	-58	96	-43	28	49,1
Wynik netto	49	-59	86	-54	18	36,7
<b>Produkcja wyrobów tekstylnych</b>						
Przychody ze sprzedaży	1 745	1 569	1 406	1 382	1 437	82,3
Koszty	1 683	1 544	1 399	1 386	1 345	79,9
Wynik ze sprzedaży	62	25	7	-4	92	148,4
Wynik brutto	119	24	12	-124	38	31,9
Wynik netto	94	11	2	-122	27	28,7
<b>Produkcja odzieży</b>						
Przychody ze sprzedaży	1 185	1 250	1 269	1 233	1 085	91,6
Koszty	1 150	1 238	1 238	1 200	1 041	90,5
Wynik ze sprzedaży	35	12	31	33	44	125,7
Wynik brutto	51	48	60	47	70	137,3
Wynik netto	39	42	48	33	56	143,6
<b>Produkcja skór i wyrobów i wyrobów skórzanych</b>						
Przychody ze sprzedaży	552	517	522	418	450	81,5
Koszty	518	497	486	410	411	79,3
Wynik ze sprzedaży	34	20	36	8	39	114,7
Wynik brutto	37	21	33	5	49	132,4
Wynik netto	31	19	29	2	40	129,0
<b>Produkcja wyrobów z drewna, korka, słomy i wikliny</b>						
Przychody ze sprzedaży	4 512	4 229	3 812	4 147	3 768	83,5
Koszty	4 260	4 039	3 660	4 026	3 606	84,6
Wynik ze sprzedaży	252	190	152	121	162	64,3
Wynik brutto	236	280	246	-457	-150	x
Wynik netto	196	246	211	-464	-164	x
<b>Produkcja papieru i wyrobów z papieru</b>						
Przychody ze sprzedaży	4 413	3 951	4 385	4 118	4 338	98,3
Koszty	4 072	3 824	3 948	3 757	3 861	94,8
Wynik ze sprzedaży	341	127	437	361	477	139,9
Wynik brutto	328	248	404	124	373	113,7
Wynik netto	276	231	311	92	318	115,2
<b>Poligrafia i reprodukcja zapisanych nośników informacji</b>						
Przychody ze sprzedaży	1 199	1 257	1 242	1 387	1 309	109,2
Koszty	1 102	1 170	1 182	1 263	1 225	111,2
Wynik ze sprzedaży	97	87	60	124	84	86,6
Wynik brutto	95	97	55	25	29	30,5
Wynik netto	65	67	35	2	7	10,8

## Przychody ze sprzedaży, koszty i wyniki finansowe w działach przemysłu przetwórczego (2)

1	2008				2009	(6:2) %
	I kw.	II kw.	III kw.	IV kw.	I kw.	
	2	3	4	5	6	7
<b>Produkcja koksu i produktów rafinacji ropy naftowej</b>						
Przychody ze sprzedaży	23 269	28 517	30 399	22 114	18 461	79,3
Koszty	22 342	26 682	29 573	24 136	18 853	84,4
Wynik ze sprzedaży	927	1 835	826	-2 022	-392	x
Wynik brutto	1 438	2 924	247	-4 374	-2 508	x
Wynik netto	1 171	2 473	204	-3 589	-2 075	x
<b>Produkcja chemikaliów i wyrobów chemicznych</b>						
Przychody ze sprzedaży	9 422	9 664	9 409	9 354	9 399	99,8
Koszty	8 310	8 788	8 263	9 148	8 575	103,2
Wynik ze sprzedaży	1 112	876	1 146	206	824	74,1
Wynik brutto	1 024	921	975	-666	482	47,1
Wynik netto	822	772	794	-611	343	41,7
<b>Produkcja wyrobów farmaceutycznych</b>						
Przychody ze sprzedaży	2 589	2 736	2 814	3 057	3 243	125,3
Koszty	2 227	2 312	2 401	2 751	2 891	129,8
Wynik ze sprzedaży	362	424	413	306	352	97,2
Wynik brutto	260	411	380	376	377	145,0
Wynik netto	225	367	320	290	321	142,7
<b>Produkcja wyrobów z gumy i tworzyw sztucznych</b>						
Przychody ze sprzedaży	9 058	9 567	9 656	8 668	8 581	94,7
Koszty	8 492	8 970	9 282	8 293	7 840	92,3
Wynik ze sprzedaży	566	597	374	375	741	130,9
Wynik brutto	539	583	266	-247	465	86,3
Wynik netto	443	506	233	-304	388	87,6
<b>Produkcja wyrobów z pozostałych surowców niemetalicznych</b>						
Przychody ze sprzedaży	8 324	9 557	9 700	8 022	6 293	75,6
Koszty	7 086	7 873	7 961	7 219	5 925	83,6
Wynik ze sprzedaży	1 238	1 684	1 739	803	368	29,7
Wynik brutto	1 222	1 763	1 640	197	240	19,6
Wynik netto	1 039	1 526	1 375	58	157	15,1
<b>Produkcja metali</b>						
Przychody ze sprzedaży	10 113	11 478	10 896	6 738	6 646	65,7
Koszty	9 318	10 551	9 870	7 254	6 373	68,4
Wynik ze sprzedaży	795	927	1 026	-516	273	34,3
Wynik brutto	833	1 005	1 045	-473	221	26,5
Wynik netto	665	819	828	-457	300	45,1
<b>Produkcja wyrobów z metali</b>						
Przychody ze sprzedaży	9 671	10 961	10 999	11 173	9 791	101,2
Koszty	8 975	10 089	10 094	10 325	8 861	98,7
Wynik ze sprzedaży	696	872	905	848	930	133,6
Wynik brutto	661	801	876	192	635	96,1
Wynik netto	537	669	731	68	511	95,2
<b>Produkcja komputerów, wyrobów elektronicznych i optycznych</b>						
Przychody ze sprzedaży	6 033	4 935	5 516	7 492	6 261	103,8
Koszty	5 859	4 928	5 407	6 922	5 823	99,4
Wynik ze sprzedaży	174	7	109	570	438	251,7
Wynik brutto	195	99	60	99	362	185,6
Wynik netto	148	79	34	31	388	262,2
<b>Produkcja urządzeń elektrycznych</b>						
Przychody ze sprzedaży	8 084	8 003	8 672	9 220	8 631	106,8
Koszty	7 478	7 466	8 087	8 624	7 698	102,9
Wynik ze sprzedaży	606	537	585	596	933	154,0
Wynik brutto	675	612	515	-174	508	75,3
Wynik netto	571	485	394	-152	408	71,5

**Przychody ze sprzedaży, koszty i wyniki finansowe w działach przemysłu przetwórczego (3) oraz działach dwóch pozostałych sekcji przemysłu**

1	2008				2009	(6:2) %
	I kw.	II kw.	III kw.	IV kw.	I kw.	
2	3	4	5	6	7	
<b>Produkcja maszyn i urządzeń</b>						
Przychody ze sprzedaży	8 596	9 511	8 829	8 820	8 726	101,5
Koszty	7 960	8 812	8 460	8 269	8 012	100,7
Wynik ze sprzedaży	636	699	369	551	714	112,3
Wynik brutto	625	769	189	-423	511	81,8
Wynik netto	518	662	122	-457	414	79,9
<b>Produkcja pojazdów samochodowych, przyczep i naczep</b>						
Przychody ze sprzedaży	24 356	24 317	20 174	18 900	20 299	83,3
Koszty	23 106	23 440	19 585	18 504	18 993	82,2
Wynik ze sprzedaży	1 250	877	589	396	1 306	104,5
Wynik brutto	1 324	865	590	-664	404	30,5
Wynik netto	1 171	741	466	-644	265	22,6
<b>Produkcja pozostałego sprzętu transportowego</b>						
Przychody ze sprzedaży	2 202	2 524	2 500	3 216	2 741	124,5
Koszty	2 282	2 569	2 597	3 148	2 437	106,8
Wynik ze sprzedaży	-80	-45	-97	68	304	x
Wynik brutto	-8	-73	-377	-313	197	x
Wynik netto	-29	-89	-386	-337	182	x
<b>Produkcja mebli</b>						
Przychody ze sprzedaży	5 519	5 129	5 971	5 930	5 732	103,9
Koszty	5 302	5 039	5 701	5 650	5 339	100,7
Wynik ze sprzedaży	217	90	270	280	393	181,1
Wynik brutto	264	165	205	-15	174	65,9
Wynik netto	243	141	117	-47	136	56,0
<b>GÓRNICTWO I WYDOBYWANIE</b>						
<b>- wydobywanie węgla kamiennego i brunatnego</b>						
Przychody ze sprzedaży	5 911	6 072	6 572	6 682	6 131	
Koszty	5 340	5 490	5 580	5 737	5 440	
Wynik ze sprzedaży	571	582	992	945	691	
Wynik brutto	338	393	549	384	194	
Wynik netto	235	218	297	733		
<b>DOSTAWA WODY, GOSPODAROWANIE ŚCIEKAMI I ODPADAMI, REKULTYWACJA</b>						
<b>- pobór, uzdatnianie i dostarczanie wody</b>						
Przychody ze sprzedaży	801	879	914	952	901	112,5
Koszty	803	833	882	955	908	113,1
Wynik ze sprzedaży	-2	46	32	-3	-7	x
Wynik brutto	14	66	56	6	14	100,0
Wynik netto	7	54	42	-1	5	71,4
<b>- gospodarka odpadami, odzysk surowców</b>						
Przychody ze sprzedaży	1 792	2 083	2 184	1 724	1 573	87,8
Koszty	1 629	1 881	2 044	1 688	1 443	88,6
Wynik ze sprzedaży	163	202	140	36	130	79,8
Wynik brutto	184	232	155	-7	133	72,3
Wynik netto	155	195	125	-26	114	73,5