

**PODSTAWOWE WSKAŹNIKI  
MAKROEKONOMICZNE**

**POLSKA**

**Luty  
2009**



Terytorium: 312 685 km<sup>2</sup>  
Ludność: 38,1 mln  
Stolica: Warszawa  
Waluta: złoty

**Ministerstwo Gospodarki, Departament Analiz i Prognoz**

**Wyniki gospodarcze Polski w latach 2008 - 2009**

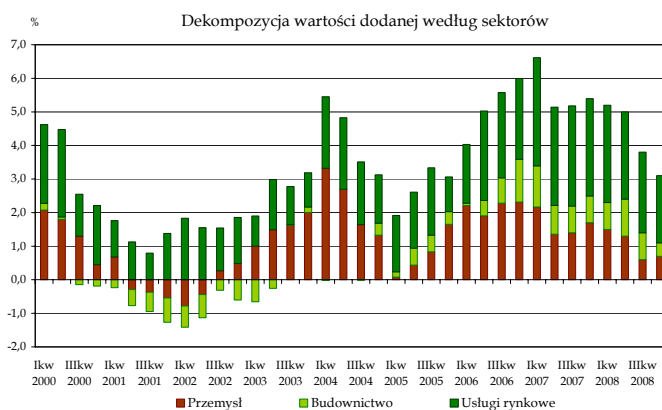
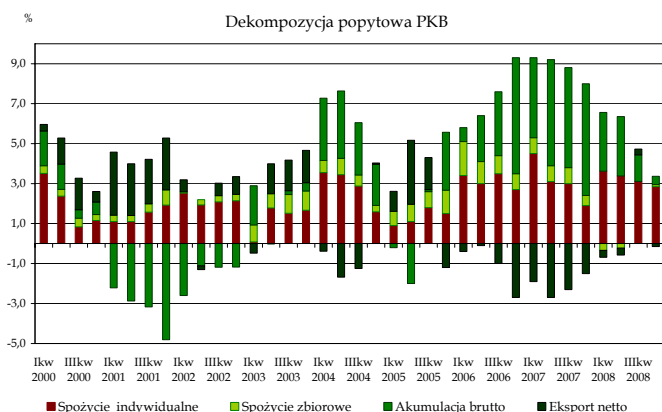
Wyszczególnienie	Jednostka	2008	II 2008	II 2009	I-II 2009
<b>PKB</b>	%	104,8			
Spożycie ogółem	%	104,1			
Spożycie indywidualne	%	105,4			
Akumulacja	%	107,7			
Nakłady brutto na środki trwałe	%	107,9			
<b>Ceny</b>					
Średnioroczny wskaźnik cen towarów i usług konsumpcyjnych	%	104,2	104,2	103,3	103,1
Średnioroczny wskaźnik cen produkcji sprzedanej przemysłu	%	102,2	102,8	105,4	104,5
<b>Produkcja<sup>1</sup></b>	%				
Produkcja sprzedana przemysłu	%	102,5	114,7	85,7	85,7
Produkcja budowlano-montażowa	%	110,9	121,3	101,9	102,0
<b>Wynagrodzenia</b>					
Przeciętne miesięczne wynagrodzenie w gospodarce narodowej, w tym:	zł	2 944			
- w sektorze przedsiębiorstw	zł	3 186	3 040	3 196	3 213
<b>Rynek pracy</b>					
Przeciętne zatrudnienie w sektorze przedsiębiorstw	tys. osób	5 392	5 363	5 352	5 373
Stopa bezrobocia (stan na koniec okresu)	%	9,5	11,3	10,9	10,9
<b>Saldo rachunku obrotów bieżących</b>	mln euro	-19 732 <sup>2</sup>	-1 293 <sup>2,3</sup>	-1 078 <sup>2,3</sup>	
<b>Handel zagraniczny wg GUS</b>					
Saldo obrotów handlowych	mln euro	-24 762 <sup>2</sup>	-1 503	-920	
- eksport	mln euro	114 566 <sup>2</sup>	9 252	6 822	
- import	mln euro	139 328 <sup>2</sup>	10 755	7 742	

- 1 - dane dla podmiotów o liczbie pracujących powyżej 9 osób  
2 - dane wstępne  
3 - dane za styczeń

**Według szacunków GUS, w 2008 roku PKB wzrósł o 4,8%. Największy wkład we wzrost PKB miało spożycie ogółem.**

**Stopa wzrostu PKB w latach 2003-2008**

	2003				2004				2005				2006				2007				2008			
R/R	3,9				5,3				3,6				6,2				6,7				4,8			
	I-III	IV-VI	VII-IX	X-XII	I-III	IV-VI	VII-IX	X-XII	I-III	IV-VI	VII-IX	X-XII	I-III	IV-VI	VII-IX	X-XII	I-III	IV-VI	VII-IX	X-XII	I-III	IV-VI	VII-IX	X-XII
R/R	2,4	4,0	4,2	4,7	6,9	6,0	4,8	4,0	2,4	3,2	4,3	4,4	5,4	6,3	6,6	6,6	7,4	6,5	6,5	6,5	6,0	5,8	4,8	2,9

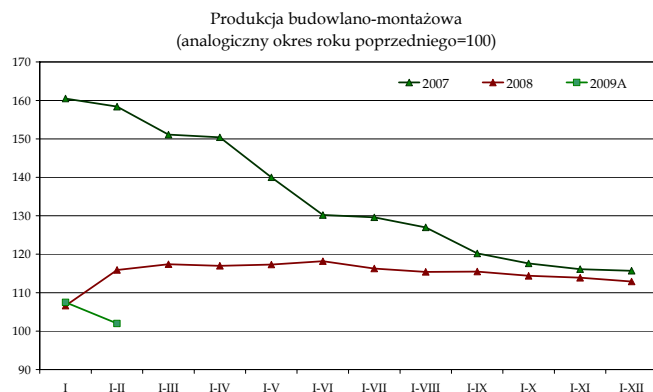
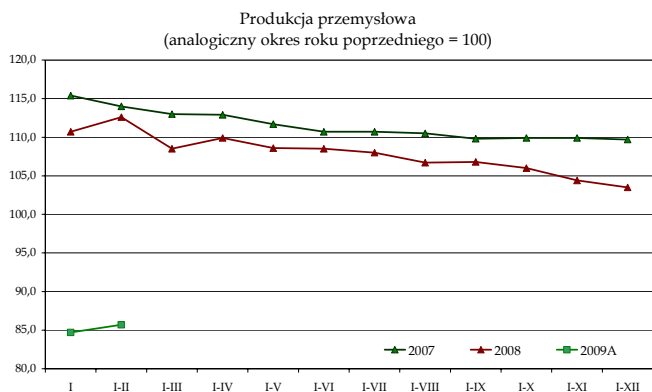


**A - W związku ze zmianą grupowania działalności wg nowej klasyfikacji działalności (PKD 2007) dane za rok 2009 nie są w pełni porównywalne z wcześniejszymi danymi (patrz wyjaśnienia GUS - [http://www.stat.gov.pl/cps/rde/xbcr/gus/POZ\\_Ulotka\\_PKD.pdf](http://www.stat.gov.pl/cps/rde/xbcr/gus/POZ_Ulotka_PKD.pdf))**

**W okresie styczeń-luty 2009 r. (w porównaniu do analogicznego okresu roku poprzedniego):**

- Spadek produkcji sprzedanej przemysłu wyniósł 14,3%. Największy spadek zanotowano w górnictwie (15,8%).
- Odnotowano wzrost produkcji budowlano-montażowej (2,0%).
- Inflacja mierzona wskaźnikiem CPI ukształtowała się na poziomie 3,1%.
- Liczba zarejestrowanych bezrobotnych wyniosła 1 719 tys. osób (spadek o 3,4%).
- Stopa bezrobocia rejestrowanego wyniosła 10,9%.
- Przeciętne miesięczne wynagrodzenie nominalne brutto w sektorze przedsiębiorstw wyniosło 3 196 zł (wzrost o 5,1%).
- Przeciętna emerytura i renta z pozarolniczego systemu ubezpieczeń wzrosła o 11,1%, a przeciętna emerytura i renta rolników indywidualnych o 6,4% (w ujęciu nominalnym).
- Wyniki realizacji budżetu: realizacja dochodów wyniosła 15,4% i wydatków 16,2% zaplanowanych w ustawie, natomiast deficyt budżetowy wyniósł 5,3 mld zł.
- Rada Polityki Pieniężnej obniżyła stopy procentowe dwukrotnie, łącznie o 1,0 pkt. proc.
- Na rynku walutowym złoty osłabił się w stosunku do dolara oraz euro.
- Na koniec stycznia 2009 roku deficyt na rachunku bieżącym bilansu płatniczego był o 215 mln euro niższy niż notowany przed rokiem.

**Styczeń-Luty 2009 r.: produkcja sprzedana przemysłu spadła o 14,3%, natomiast produkcja budowlano-montażowa zanotowała wzrost o 2,0% (w odniesieniu do analogicznego okresu roku poprzedniego).**



**Dynamika produkcji przemysłowej i budowlano-montażowej**

		I	I-II	I-III	I-IV	I-V	I-VI	I-VII	I-VIII	I-IX	I-X	I-XI	I-XII
Produkcja sprzedana przemysłu	2008	110,7	112,6	108,5	109,9	108,6	108,5	108,0	106,7	106,8	106,0	104,4	103,5
	2009 <sup>A</sup>	85,1	85,7										
Produkcja budowlano-montażowa	2008	106,6	115,9	117,4	117,0	117,3	118,2	116,3	115,4	115,5	114,4	113,9	112,9
	2009 <sup>A</sup>	107,4	102,0										

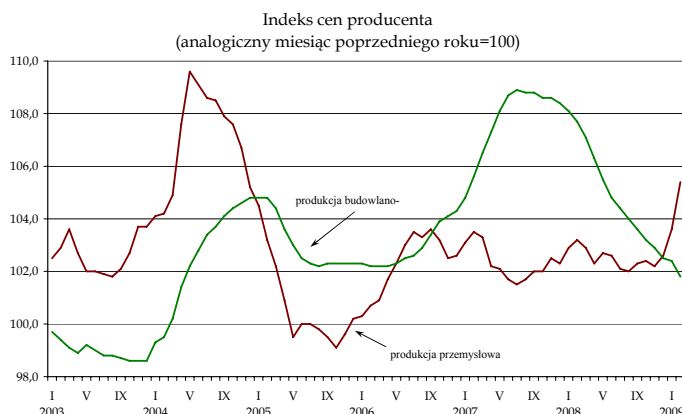
A - dane nie w pełni porównywalne

**Styczeń-Luty 2009 r.: wskaźnik CPI wyniósł 3,1%, wskaźnik cen produkcji przemysłowej - 4,5%, a wskaźnik cen produkcji budowlano-montażowej - 2,1% (względem analogicznego okresu roku poprzedniego).**

**Indeks wzrostu cen**

		I	I-II	I-III	I-IV	I-V	I-VI	I-VII	I-VIII	I-IX	I-X	I-XI	I-XII
Ceny produkcji sprzedanej przemysłu	2008	102,9	103,1	103,0	102,8	102,8	102,8	102,7	102,6	102,5	102,6	102,5	102,6
	2009 <sup>A</sup>	103,0	104,5										
Ceny towarów i usług konsumpcyjnych	2008	104,0	104,1	104,1	104,1	104,1	104,2	104,3	104,4	104,4	104,4	104,3	104,2
	2009	103,1	103,1										
Ceny produkcji budowlano-montażowej	2008	108,1	107,9	107,6	107,3	106,9	106,5	106,2	105,9	105,7	105,4	105,2	105,0
	2009 <sup>A</sup>	102,4	102,1										

A - dane nie w pełni porównywalne



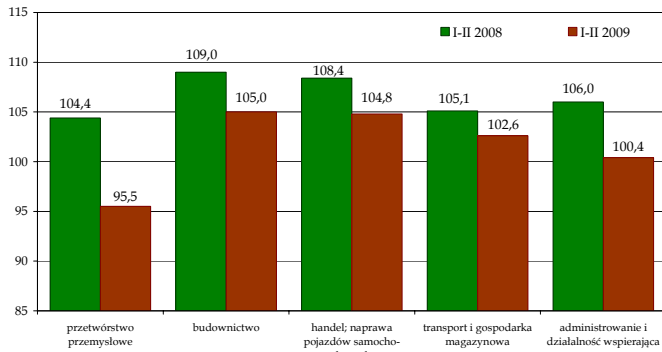
**Styczeń-Luty 2009 r.: stopa bezrobocia rejestrowanego ukształtowała się na poziomie 10,9%, zatrudnienie w sektorze przedsiębiorstw wyniosło 5 373 tys. osób i wzrosło o 0,3% (w odniesieniu do analogicznego okresu roku poprzedniego).**

**Stopa bezrobocia**

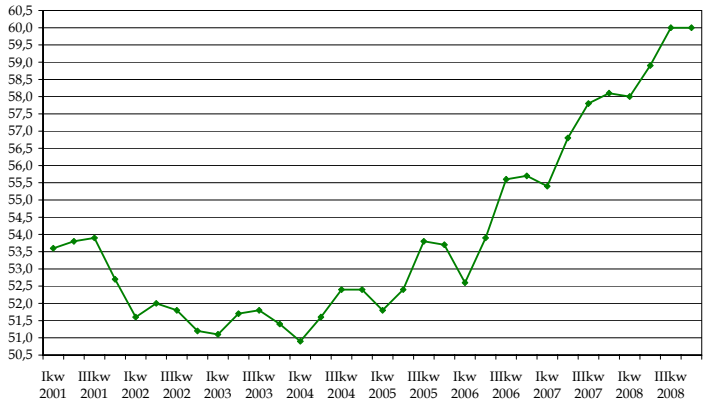
	2005	2006	2007	2008	I 08	II	III	IV	V	VI	VII	VIII	IX	X	XI	XII	I 09	II
<b>Rejestrowane</b>	17,6	14,8	11,2	9,5	11,5	11,3	10,9	10,3	9,8	9,4	9,2	9,1	8,9	8,8	9,1	9,5	10,5	10,9
<b>BAEL*</b>	17,7	13,8	9,5	7,0		8,1			7,1			6,6			6,7		b.d.	

\* BAEL – Badanie Aktywności Ekonomicznej Ludności

Dynamika przeciętnego zatrudnienia w sektorze przedsiębiorstw (analogiczny okres roku poprzedniego=100)

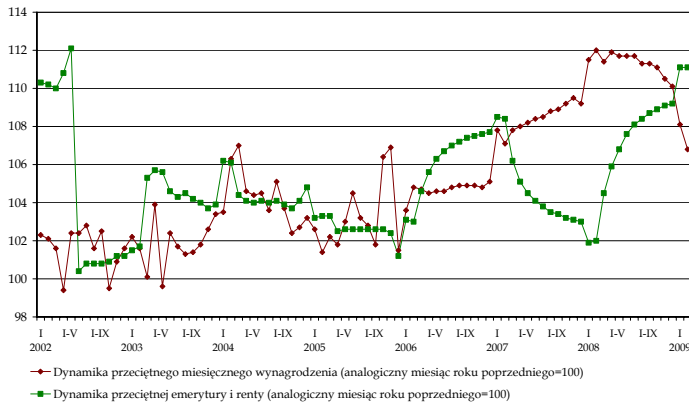


Wskaźnik zatrudnienia (wg BAEL)

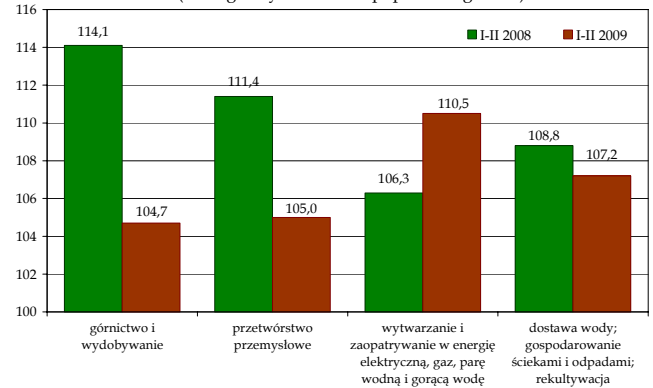


**Styczeń-Luty 2009 r.: przeciętne miesięczne wynagrodzenie w sektorze przedsiębiorstw wyniosło 3 213 zł i było wyższe w porównaniu z analogicznym okresem roku poprzedniego o 6,8% w ujęciu nominalnym (o 3,9% w ujęciu realnym).**

Wynagrodzenia, świadczenia społeczne

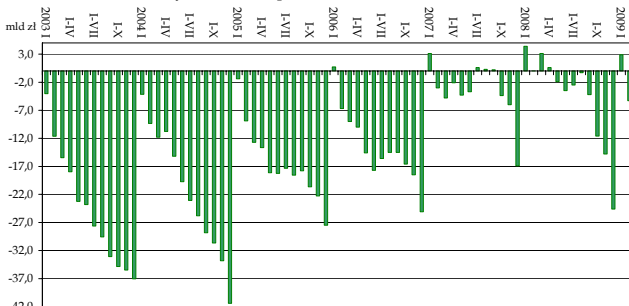


Przeciętne miesięczne wynagrodzenie w sektorze przedsiębiorstw (analogiczny okres roku poprzedniego=100)

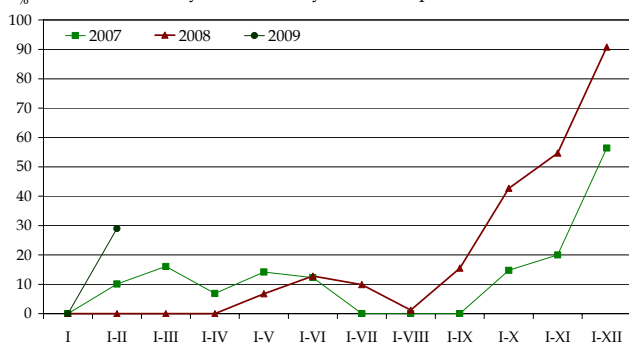


**Styczeń-Luty 2009 r.: wykonanie dochodów budżetu wyniosło 15,4%, a wydatków 16,2% zaplanowanych w Ustawie, natomiast deficyt budżetowy wyniósł 5,3 mld zł.**

Wynik budżetu państwa w latach 2003-2008



Wykonanie deficytu budżetu państwa

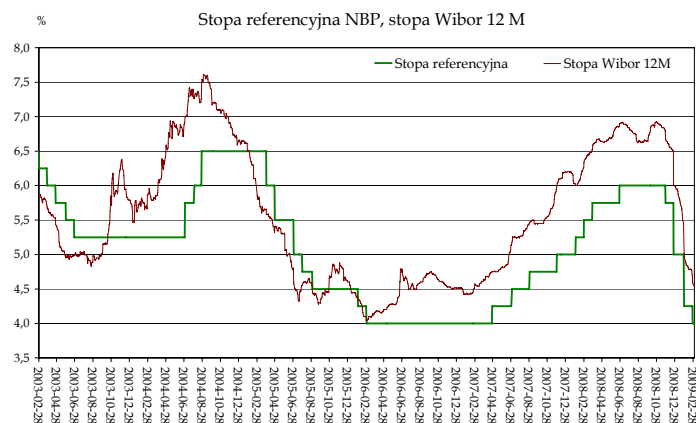
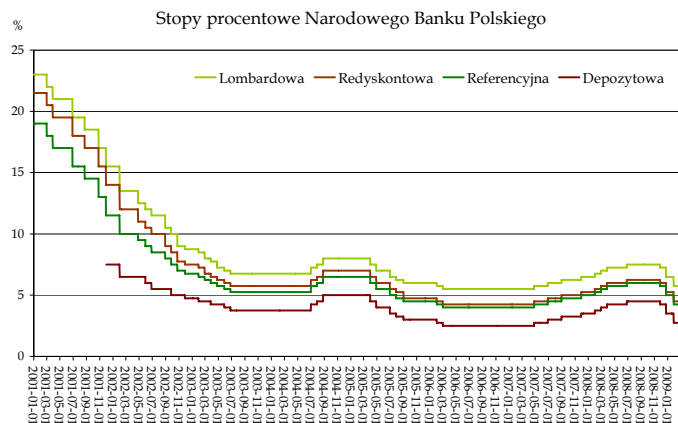


	Ustawa budżetowa na 2009 r.	Wykonanie		
		I-II 2009	I-II 2008	
		w mld zł	w %	
<b>DOCHODY</b>	<b>303,0</b>	<b>46,7</b>	<b>15,4</b>	<b>15,4</b>
Podatki pośrednie	178,1	32,2	18,1	18,8
<b>WYDATKI</b>	<b>321,2</b>	<b>52,0</b>	<b>16,2</b>	<b>14,0</b>
Obsługa długu krajowego	26,6	1,5	5,7	4,9
Obsługa długu zagranicznego	6,2	2,1	34,7	31,7
Dotacja dla funduszu emerytalno-rentowego	15,9	2,4	15,0	12,4
Dotacja dla FUS	31,0	3,4	11,1	8,7
Subwencje ogólne dla jednostek samorządu terytorialnego	45,3	12,1	26,7	27,1
<b>SALDO</b>	<b>-18,2</b>	<b>-5,3</b>	<b>29,0</b>	<b>0,0</b>
<b>ŹRÓDŁA FINANSOWANIA DEFICYTU</b>	<b>18,2</b>	<b>5,3</b>	<b>29,0</b>	<b>0,0</b>
<b>KRAJOWE</b>	<b>12,6</b>	<b>6,4</b>	<b>50,7</b>	<b>0,0</b>
Obligacje	37,4	6,2	16,7	19,0
Przychody z prywatyzacji	12,0	0,2	7,9	3,8
Prefinansowanie zadań z udziałem środków z UE	-3,7	-0,3	7,3	309,0
<b>ZAGRANICZNE</b>	<b>5,6</b>	<b>-1,1</b>	<b>-</b>	<b>2,4</b>

**Styczeń-Luty 2009 r.: RPP obniżyła stopy procentowe w sumie o 1,0 pkt. procentowy.**

**Stopy procentowe Narodowego Banku Polskiego**

	Lombardowa	Redyskontowa	Referencyjna	Depozytowa
27 Listopad 2008	7,25	6,00	5,75	4,25
24 Grudzień 2008	6,50	5,25	5,00	3,50
28 Styczeń 2009	5,75	4,50	4,25	2,75
26 Luty 2009	5,50	4,25	4,00	2,50



**Styczeń 2009 r.: według wstępnych danych GUS deficyt na rachunku obrotów handlowych wyniósł 920 mln euro i był niższy o 583 mln euro, eksport wzrósł o 26%, a import o 28% (w odniesieniu do analogicznego okresu roku poprzedniego).**

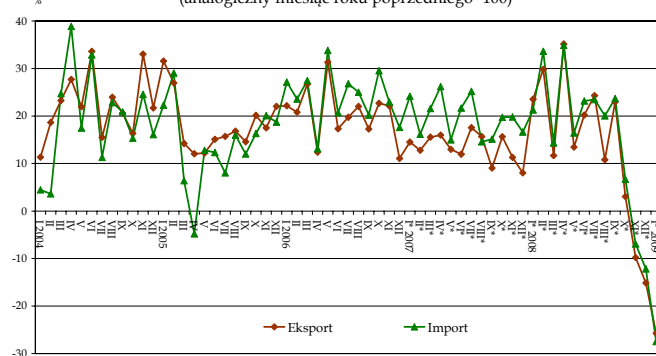
**Obroty handlu zagranicznego w mln euro (wg GUS)**

	2007	2008	I 2008	I 2009
Saldo	-18 551	-24 762	-1 503	-920
Eksport	101 839	114 566	9 252	6 822
Import	120 390	139 328	10 755	7 742

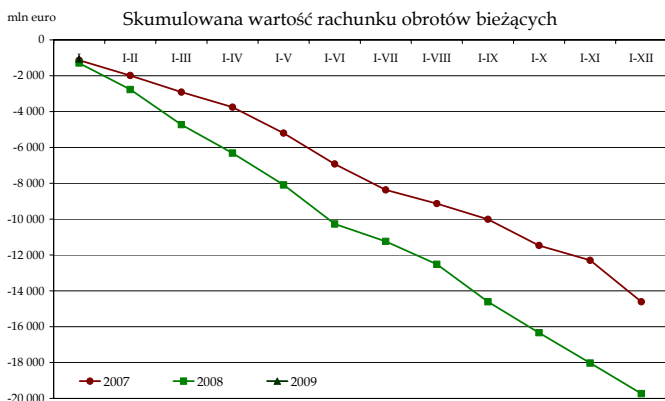
**Obroty handlu zagranicznego w mln euro (wg NBP)**

	2007	2008	I 2008	I 2009
Saldo	-12 383	-16 155	-839	-441
Eksport	105 858	118 722	9 722	7 219
Import	118 241	134 877	10 561	7 660

**Dynamika eksportu i importu wg NBP (analogiczny miesiąc roku poprzedniego=100)**



**Styczeń 2009 r.: deficyt na rachunku obrotów bieżących był o 215 mln euro mniejszy niż w 2008 r. i wyniósł -1 078 mln euro.**

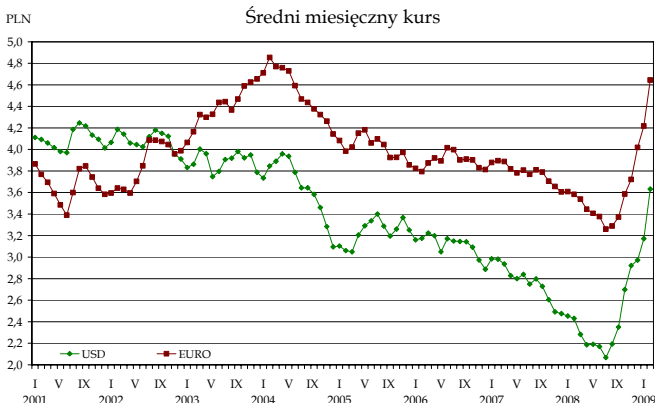


**Saldo rachunku obrotów bieżących w mln euro**

	2003	2004	2005	2006	2007	I 2008	2008	I 2009
	-4 109	-8 145	-3 005	-7 453	-14 609	-1 293	-19 732	-1 078

	2008	I 2008	I 2009
	w mln euro		
Polskie inwestycje bezpośrednie za granicą	-2 349	-306	-161
Zagraniczne inwestycje bezpośrednie w Polsce	11 087	1 140	1 475
Inwestycje portfelowe - aktywa	1 569	98	206
Pozostałe inwestycje - aktywa	4 774	-935	614
Oficjalne aktywa rezerwowe	2 368	-1 326	532

**Styczeń-Luty 2009 r.: złoty osłabił się wobec dolara i euro. Kurs EUR/PLN wzrósł o 30%, a USD/PLN o 55% (w odniesieniu do analogicznego okresu roku poprzedniego).**



**Kursy dolara i euro według NBP**

		II 2008	IV	VI	VIII	X	XII	I 2009	II
1 USD	na koniec miesiąca	2,3155	2,2267	2,1194	2,2691	2,8472	2,9618	3,4561	3,6758
	średnia miesięczna	2,4305	2,1852	2,1694	2,1926	2,6980	2,9715	3,1717	3,6314
1 EUR	na koniec miesiąca	3,5204	3,4604	3,3542	3,3460	3,6330	4,1724	4,4392	4,6578
	średnia miesięczna	3,5825	3,4444	3,3760	3,2884	3,5855	4,0177	4,2181	4,6442