

PODSTAWOWE WSKAŹNIKI  
MAKROEKONOMICZNE

POLSKA

Styczeń  
2009



Terytorium: 312 685 km<sup>2</sup>  
Ludność: 38,1 mln  
Stolica: Warszawa  
Waluta: złoty

Ministerstwo Gospodarki, Departament Analiz i Prognoz

Wyniki gospodarcze Polski w latach 2008 - 2009

Wyszczególnienie	Jednostka	2008	I 2008	I 2009
<b>PKB</b>	%	104,8		
Spożycie ogółem	%	104,1		
Spożycie indywidualne	%	105,4		
Akumulacja	%	107,7		
Nakłady brutto na środki trwałe	%	107,9		
<b>Ceny</b>				
Średnioroczny wskaźnik cen towarów i usług konsumpcyjnych	%	104,2	104,0	103,1
Średnioroczny wskaźnik cen produkcji sprzedanej przemysłu	%	102,2	102,5	103,0
<b>Produkcja<sup>1</sup></b>	%			
Produkcja sprzedana przemysłu	%	102,5	110,5	85,1
Produkcja budowlano-montażowa	%	110,9	108,6	107,4
<b>Wynagrodzenia</b>				
Przeciętne miesięczne wynagrodzenie w gospodarce narodowej, w tym:	zł	b.d.		
- w sektorze przedsiębiorstw	zł	3 186	2 975	3 216
<b>Rynek pracy</b>				
Przeciętne zatrudnienie w sektorze przedsiębiorstw	tys. osób	5 392	5 339	5 374
Stopa bezrobocia (stan na koniec okresu)	%	9,5	11,5	10,5
<b>Saldo rachunku obrotów bieżących</b>	mln euro	-19 454 <sup>2,4</sup>	-2 314 <sup>2,3</sup>	-1 920 <sup>2,3</sup>
<b>Handel zagraniczny wg GUS</b>				
Saldo obrotów handlowych	mln euro	-24 762 <sup>2</sup>		
- eksport	mln euro	114 566 <sup>2</sup>		
- import	mln euro	139 328 <sup>2</sup>		

1 - dane dla podmiotów o liczbie pracujących powyżej 9 osób

2 - dane wstępne

3 - dane za grudzień

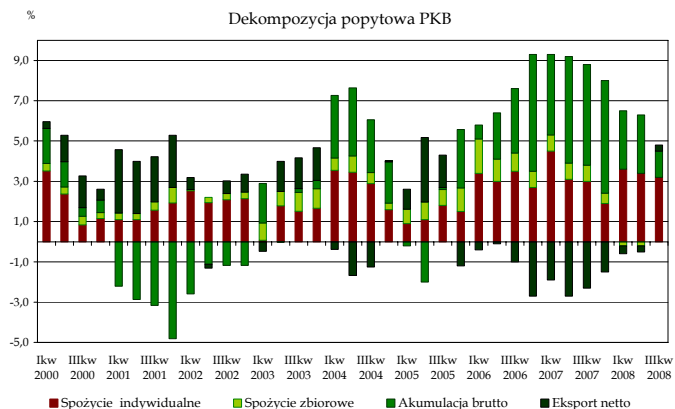
4 - dane za okres styczeń-grudzień

Według szacunków GUS, w 2008 roku PKB wzrósł o 4,8%. Największy wkład we wzrost PKB miało spożycie ogółem.

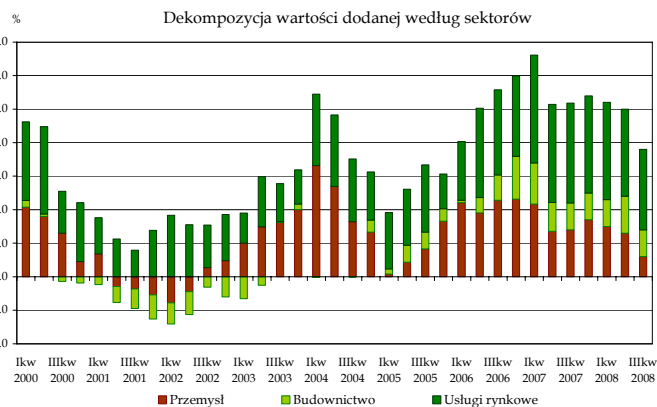
Stopa wzrostu PKB w latach 2003-2008

	2003				2004				2005				2006				2007				2008			
R/R	3,9				5,3				3,6				6,2				6,7				4,8			
	I-III	IV-VI	VII-IX	X-XII	I-III	IV-VI	VII-IX	X-XII	I-III	IV-VI	VII-IX	X-XII	I-III	IV-VI	VII-IX	X-XII	I-III	IV-VI	VII-IX	X-XII	I-III	IV-VI	VII-IX	X-XII
R/R	2,4	4,0	4,2	4,7	6,9	6,0	4,8	4,0	2,4	3,2	4,3	4,4	5,4	6,3	6,6	6,6	7,4	6,5	6,5	6,5	6,0	5,8	4,8	2,9

Dekompozycja popytowa PKB



Dekompozycja wartości dodanej według sektorów

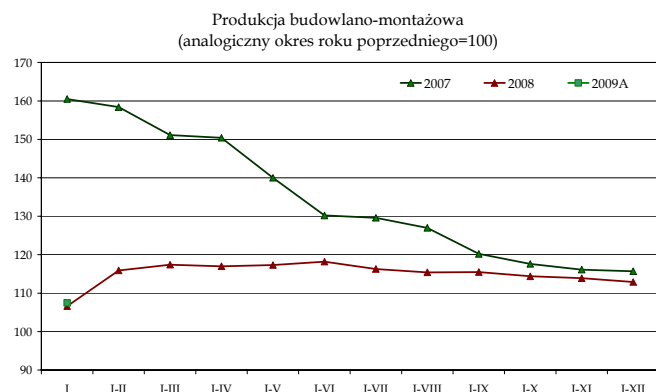
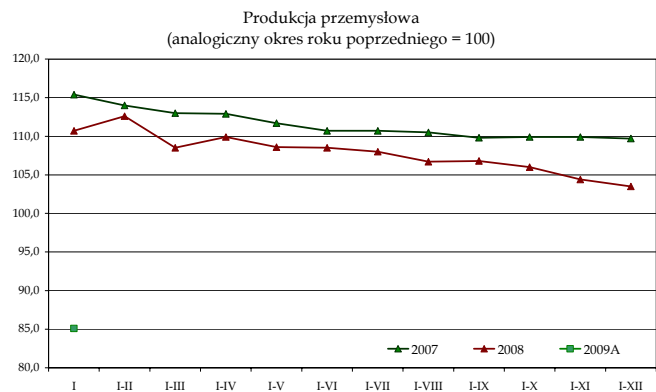


A - W związku ze zmianą grupowania działalności wg nowej klasyfikacji działalności (PKD 2007) dane za rok 2009 nie są w pełni porównywalne z wcześniejszymi danymi (patrz wyjaśnienia GUS - [http://www.stat.gov.pl/cps/rde/xbcr/gus/POZ\\_Ulotka\\_PKD.pdf](http://www.stat.gov.pl/cps/rde/xbcr/gus/POZ_Ulotka_PKD.pdf))

**W styczniu 2009 r. (w porównaniu do analogicznego okresu roku poprzedniego):**

- Spadek produkcji sprzedanej przemysłu wyniósł 14,9%. Największy spadek zanotowano w przetwórstwie przemysłowym (15,4%).
- Odnotowano wzrost produkcji budowlano-montażowej (7,4%).
- Inflacja mierzona wskaźnikiem CPI ukształtowała się na poziomie 3,1%.
- Liczba zarejestrowanych bezrobotnych wyniosła 1 634 tys. osób (spadek o 9,9%).
- Stopa bezrobocia rejestrowanego wyniosła 10,5%.
- Przeciętne miesięczne wynagrodzenie nominalne brutto w sektorze przedsiębiorstw wyniosło 3 216 zł (wzrost o 8,1%).
- Przeciętna emerytura i renta z pozarolniczego systemu ubezpieczeń wzrosła o 11,1%, a przeciętna emerytura i renta rolników indywidualnych o 6,5% (w ujęciu nominalnym).
- Wyniki realizacji budżetu: realizacja dochodów wyniosła 9,1% i wydatków 7,7% zaplanowanych w ustawie, natomiast nadwyżka budżetowa wyniosła 2,9 mld zł.
- Rada Polityki Pieniężnej obniżyła stopy procentowe o 0,75 pkt. proc.
- Na rynku walutowym złoty osłabił się w stosunku do dolara oraz euro.
- Na koniec grudnia 2008 roku deficyt na rachunku bieżącym bilansu płatniczego był o 4 845 mln euro wyższy niż notowany przed rokiem.

**Styczeń 2009 r.: produkcja sprzedana przemysłu spadła o 14,9%, natomiast produkcja budowlano-montażowa zanotowała wzrost o 7,4% (w odniesieniu do analogicznego okresu roku poprzedniego).**



**Dynamika produkcji przemysłowej i budowlano-montażowej**

		I	I-II	I-III	I-IV	I-V	I-VI	I-VII	I-VIII	I-IX	I-X	I-XI	I-XII
Produkcja sprzedana przemysłu	2008	110,7	112,6	108,5	109,9	108,6	108,5	108,0	106,7	106,8	106,0	104,4	103,5
	2009 <sup>A</sup>	85,1											
Produkcja budowlano-montażowa	2008	106,6	115,9	117,4	117,0	117,3	118,2	116,3	115,4	115,5	114,4	113,9	112,9
	2009 <sup>A</sup>	107,4											

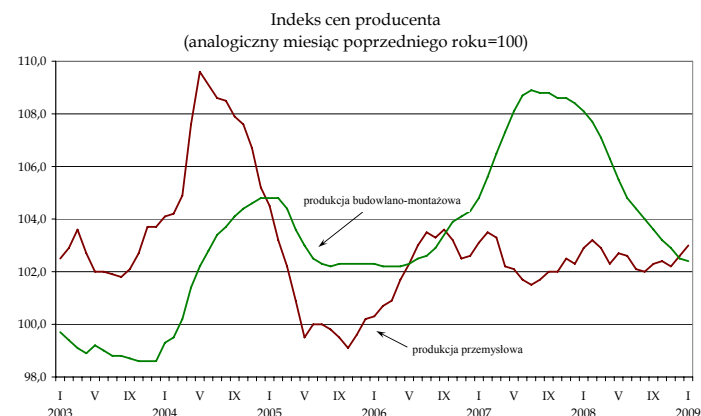
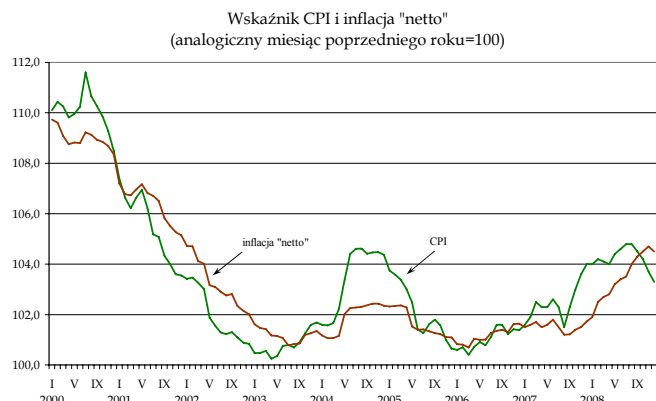
A - dane nie w pełni porównywalne

**Styczeń 2009 r.: wskaźnik CPI wyniósł 3,1%, wskaźnik cen produkcji przemysłowej - 3,0%, a wskaźnik cen produkcji budowlano-montażowej - 2,4% (względem analogicznego okresu roku poprzedniego).**

**Indeks wzrostu cen**

		I	I-II	I-III	I-IV	I-V	I-VI	I-VII	I-VIII	I-IX	I-X	I-XI	I-XII
Ceny produkcji sprzedanej przemysłu	2008	102,9	103,1	103,0	102,8	102,8	102,8	102,7	102,6	102,5	102,6	102,5	102,6
	2009 <sup>A</sup>	103,0											
Ceny towarów i usług konsumpcyjnych	2008	104,0	104,1	104,1	104,1	104,1	104,2	104,3	104,4	104,4	104,4	104,3	104,2
	2009	103,1											
Ceny produkcji budowlano-montażowej	2008	108,1	107,9	107,6	107,3	106,9	106,5	106,2	105,9	105,7	105,4	105,2	105,0
	2009 <sup>A</sup>	102,4											

A - dane nie w pełni porównywalne



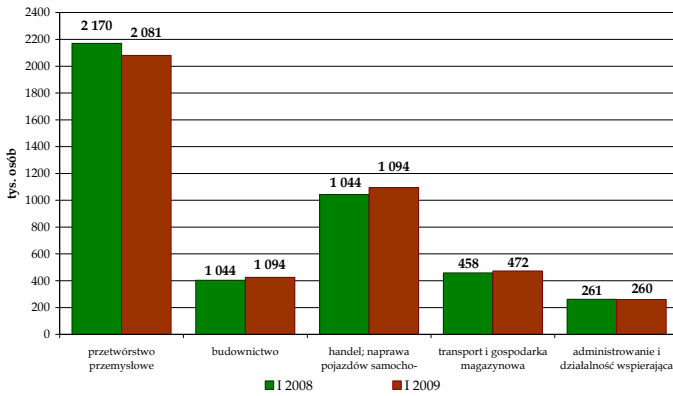
**Styczeń 2009 r.: stopa bezrobocia rejestrowanego ukształtowała się na poziomie 10,5%, zatrudnienie w sektorze przedsiębiorstw wyniosło 5 374 tys. osób i wzrosło o 12,3% (w odniesieniu do analogicznego okresu roku poprzedniego).**

**Stopa bezrobocia**

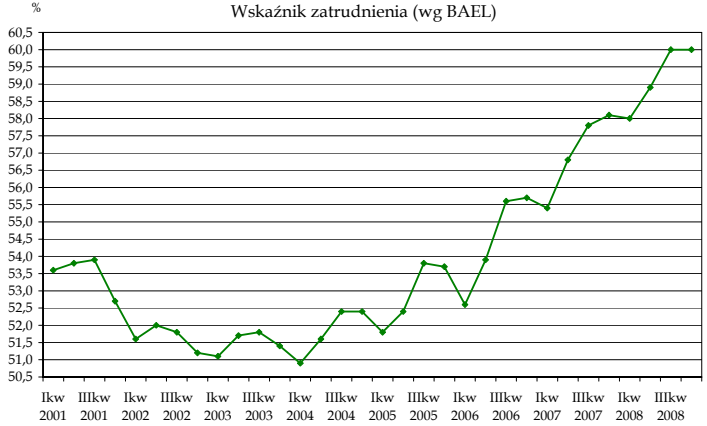
	2005	2006	2007	2008	I 08	II	III	IV	V	VI	VII	VIII	IX	X	XI	XII	I 09
<b>Rejestrowane</b>	17,6	14,8	11,2	9,5	11,5	11,3	10,9	10,3	9,8	9,4	9,2	9,1	8,9	8,8	9,1	9,5	10,5
<b>BAEL*</b>	17,7	13,8	9,5	7,0		8,1			7,1			6,6			6,7		b.d.

\* BAEL – Badanie Aktywności Ekonomicznej Ludności

Przeciętne zatrudnienie w sektorze przedsiębiorstw

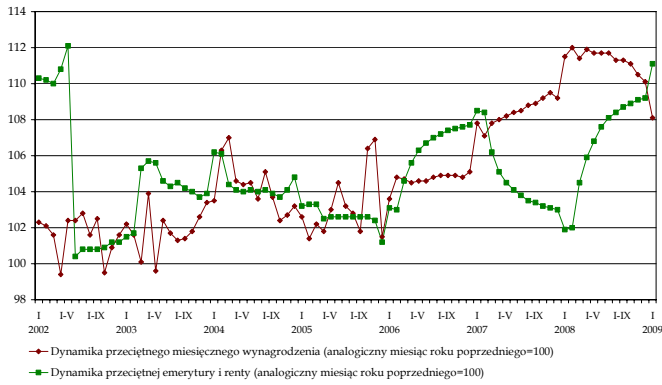


Wskaźnik zatrudnienia (wg BAEL)

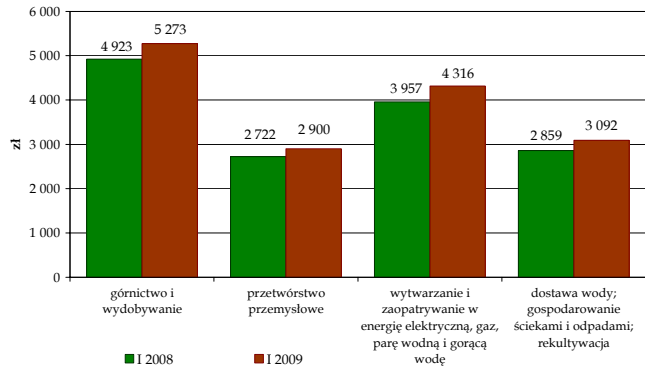


**Styczeń 2009 r.: przeciętne miesięczne wynagrodzenie w sektorze przedsiębiorstw wyniosło 3 216 zł i było wyższe w porównaniu z analogicznym okresem roku poprzedniego o 8,1% w ujęciu nominalnym (o 4,9% w ujęciu realnym).**

Wynagrodzenia, świadczenia społeczne

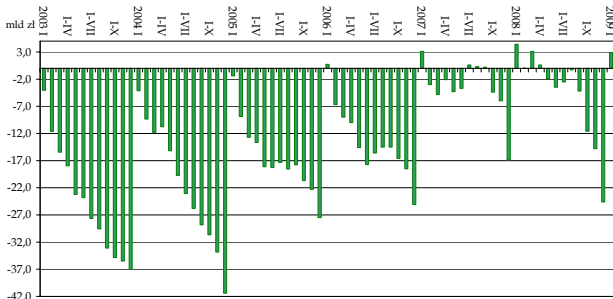


Przeciętne miesięczne wynagrodzenie w sektorze przedsiębiorstw

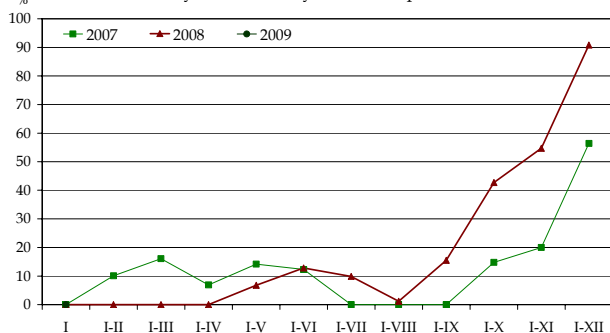


**Styczeń 2009 r.: wykonanie dochodów budżetu wyniosło 9,1%, a wydatków 7,7% zaplanowanych w Ustawie, natomiast nadwyżka budżetowa wyniosła 2,9 mld zł.**

Wynik budżetu państwa w latach 2003-2008



Wykonanie deficytu budżetu państwa

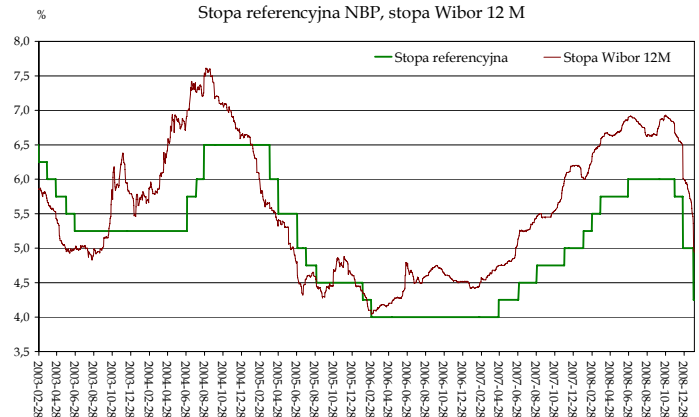
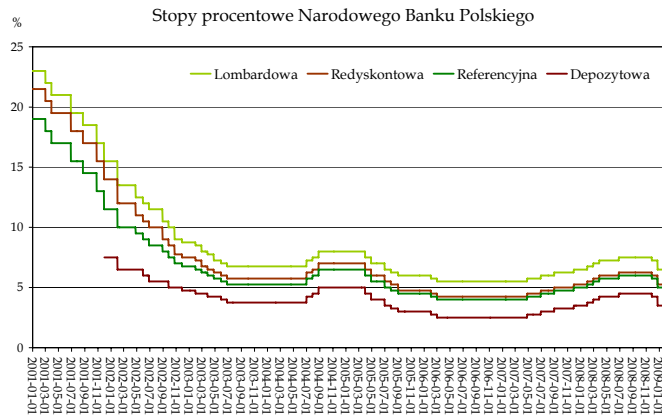


	Ustawa budżetowa na 2009 r. w mld zł	Wykonanie	
		I 2009	I 2008
		w mld zł	w %
<b>DOCHODY</b>	<b>303,0</b>	<b>27,7</b>	<b>9,1</b>
Podatki pośrednie	178,1	22,3	12,5
<b>WYDATKI</b>	<b>321,2</b>	<b>24,8</b>	<b>7,7</b>
Obsługa długu krajowego	26,6	1,3	5,0
Obsługa długu zagranicznego	6,2	1,2	19,8
Dotacja dla funduszu emerytalno-rentowego	15,9	1,1	7,2
Dotacja dla FUS	31,0	1,2	4,0
Subwencje ogólne dla jednostek samorządu terytorialnego	45,3	6,1	13,4
<b>SALDO</b>	<b>-18,2</b>	<b>2,9</b>	-
<b>ŹRÓDŁA FINANSOWANIA DEFICYTU</b>	<b>18,2</b>	<b>-2,9</b>	-
<b>KRAJOWE</b>	<b>12,6</b>	<b>-0,8</b>	-
Obligacje	37,4	9,9	11,6
Przychody z prywatyzacji	12,0	0,0	0,4
Prefinansowanie zadań z udziałem środków z UE	-3,7	-1,4	37,1
<b>ZAGRANICZNE</b>	<b>5,6</b>	<b>-2,1</b>	<b>1,8</b>

**Styczeń 2009 r.: RPP obniżyła stopy procentowe o 0,75 pkt. procentowego.**

**Stopy procentowe Narodowego Banku Polskiego**

	Lombardowa	Redyskontowa	Referencyjna	Depozytowa
26 Czerwiec 2008	7,50	6,25	6,00	4,50
27 Listopad 2008	7,25	6,00	5,75	4,25
24 Grudzień 2008	6,50	5,25	5,00	3,50
28 Styczeń 2009	5,75	4,50	4,25	2,75



**Styczeń-grudzień 2008 r.: według wstępnych danych GUS deficyt na rachunku obrotów handlowych wyniósł 24 762 mln euro i był wyższy o 6 211 mln euro, eksport wzrósł o 12,5%, a import o 15,7% (w odniesieniu do analogicznego okresu roku poprzedniego).**

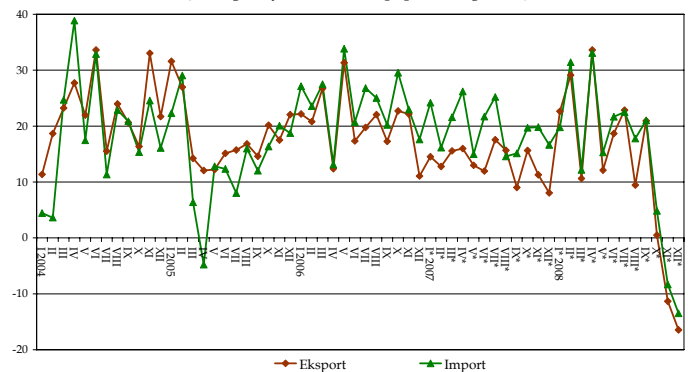
**Obroty handlu zagranicznego w mln euro (wg GUS)**

	2005	2006	I-XII 2007	I-XII 2008
Saldo	-9 746	-12 858	-18 551	-24 762
Eksport	71 424	87 926	101 839	114 566
Import	81 170	100 784	120 390	139 328

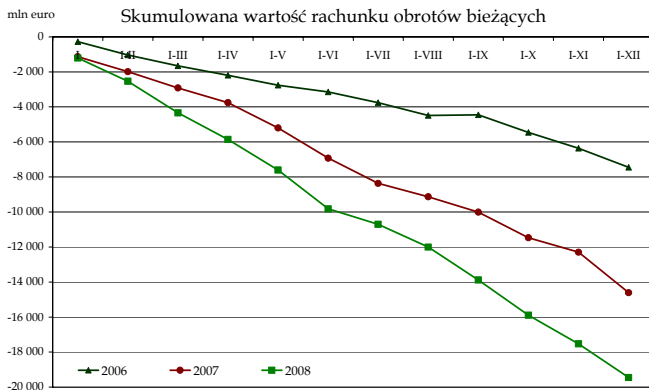
**Obroty handlu zagranicznego w mln euro (wg NBP)**

	2005	2006	I-XII 2007	I-XII 2008
Saldo	-2 241	-5 541	-12 383	-16 155
Eksport	77 603	93 378	105 858	118 722
Import	79 844	98 919	118 241	134 877

**Dynamika eksportu i importu wg NBP (analogiczny miesiąc roku poprzedniego=100)**



**Styczeń-grudzień 2008 r.: deficyt na rachunku obrotów bieżących był o 4 845 mln euro większy niż w 2007 r. i wyniósł -19 454 mln euro.**

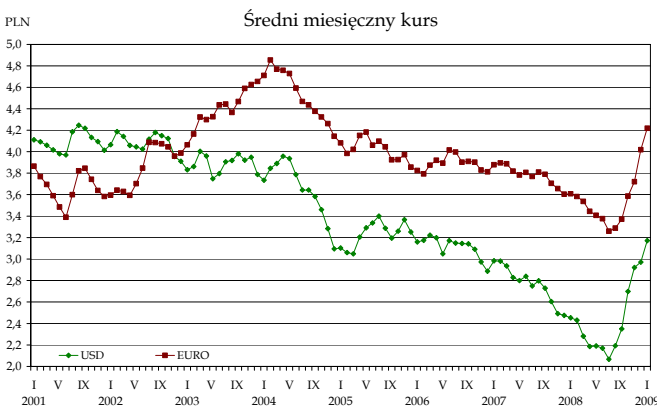


**Saldo rachunku obrotów bieżących w mln euro**

2003	2004	2005	2006	2007	2008
-4 109	-8 145	-3 005	-7 453	-14 609	-19 454

	2007	2008
	w mln euro	
Polskie inwestycje bezpośrednie za granicą	-3 482	-2 679
Zagraniczne inwestycje bezpośrednie w Polsce	16 649	11 150
Inwestycje portfelowe - aktywa	-4 362	1 040
Pozostałe inwestycje - aktywa	-1 020	2 517
Oficjalne aktywa rezerwowe	-9 372	2 368

**Styczeń 2009 r.: złoty osłabił się wobec dolara i euro. Kurs EUR/PLN wzrósł o 16,9%, a USD/PLN o 29,3% (w odniesieniu do analogicznego okresu roku poprzedniego).**



**Kursy dolara i euro według NBP**

		I 2008	III	V	VII	IX	XII	I 2009
1 USD	na koniec miesiąca	2,4438	2,2305	2,1824	2,0509	2,3708	2,9618	3,4561
	średnia miesięczna	2,4537	2,2816	2,1904	2,0674	2,3497	2,9715	3,1717
1 EUR	na koniec miesiąca	3,6260	3,5258	3,3788	3,2026	3,4083	4,1724	4,4392
	średnia miesięczna	3,6080	3,5374	3,4069	3,2600	3,3712	4,0177	4,2181