



Ministerstwo Gospodarki, Departament Analiz i Prognoz

Wyniki gospodarcze Polski w latach 2006 - 2008

| Wyszczególnienie | Jednostka | 2006 | 2007 | XII 2007 | XII 2008 | I-XII 2008 |
|--|-----------|---------|----------------------|---------------------|-----------------------|------------------------|
| PKB | % | 106,2 | 106,7 | | | 104,8 ⁵ |
| Spożycie ogółem | % | 105,2 | 104,7 | | | 104,0 ⁵ |
| Spożycie indywidualne | % | 105,0 | 105,0 | | | 105,4 ⁵ |
| Akumulacja | % | 116,1 | 123,7 | | | 107,6 ⁵ |
| Nakłady brutto na środki trwałe | % | 114,9 | 117,6 | | | 107,9 ⁵ |
| Ceny | | | | | | |
| Średnioroczny wskaźnik cen towarów i usług konsumpcyjnych | % | 101,0 | 102,5 | 104,0 | 103,3 | 104,2 |
| Średnioroczny wskaźnik cen produkcji sprzedanej przemysłu | % | 102,3 | 102,3 | 102,3 | 102,6 | 102,6 |
| Produkcja¹ | % | | | | | |
| Produkcja sprzedana przemysłu | % | 111,2 | 109,5 | 106,4 | 95,6 | 103,5 |
| Produkcja budowlano-montażowa | % | 115,9 | 112,2 | 113,0 | 106,1 | 112,9 |
| Wynagrodzenia | | | | | | |
| Przeciętne miesięczne wynagrodzenie w gospodarce narodowej, w tym: | zł | 2 476 | 2 691 | | | |
| - w sektorze przedsiębiorstw | zł | 2 644 | 2 888 | 3 246 | 3 420 | 3 179 |
| Rynek pracy | | | | | | |
| Przeciętne zatrudnienie w sektorze przedsiębiorstw | tys. osób | 4 918 | 5 150 | 5 241 | 5 360 | 5 398 |
| Stopa bezrobocia (stan na koniec okresu) | % | 14,8 | 11,2 | 11,2 | 9,5 | 9,5 |
| Saldo rachunku obrotów bieżących | mln euro | -7 453 | -14 609 ² | -824 ^{2,3} | -1 748 ^{2,3} | -17 645 ^{2,4} |
| Handel zagraniczny wg GUS | | | | | | |
| Saldo obrotów handlowych | mln euro | -12 858 | -18 550 | | | -22 339 ^{2,4} |
| - eksport | mln euro | 87 926 | 101 839 | | | 107 457 ^{2,4} |
| - import | mln euro | 100 784 | 120 389 | | | 129 796 ^{2,4} |

1 - dot. pełnej zbiorowości podmiotów dla roku 2006, 2007; pozostałe dane dla podmiotów o liczbie pracujących powyżej 9 osób

2 - dane wstępne

3 - dane za listopad

4 - dane za okres styczeń-listopad

5 - wstępny szacunek GUS

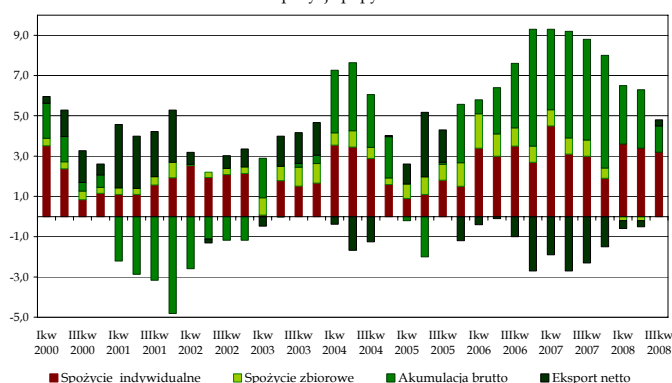
Według szacunków GUS, w 2008 roku PKB wzrósł o 4,8%. Największy wkład we wzrost PKB miało spożycie ogółem.

Stopa wzrostu PKB w latach 2002-2007

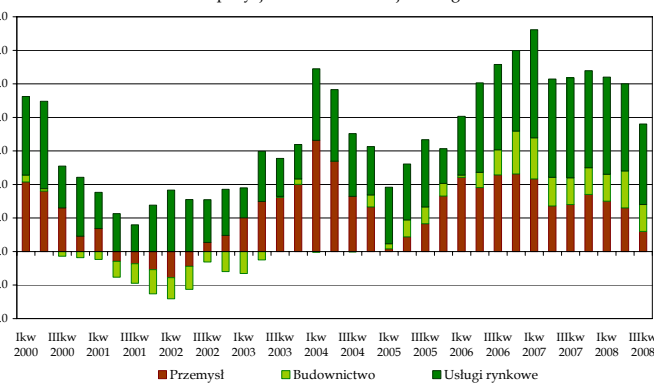
| | 2003 | | | | 2004 | | | | 2005 | | | | 2006 | | | | 2007 | | | | 2008 | | | |
|-----|-------|-------|--------|-------|-------|-------|--------|-------|-------|-------|--------|-------|-------|-------|--------|-------|-------|-------|--------|-------|-------|-------|--------|-------|
| R/R | 3,9 | | | | 5,3 | | | | 3,6 | | | | 6,2 | | | | 6,7 | | | | 4,8 | | | |
| | I-III | IV-VI | VII-IX | X-XII | I-III | IV-VI | VII-IX | X-XII | I-III | IV-VI | VII-IX | X-XII | I-III | IV-VI | VII-IX | X-XII | I-III | IV-VI | VII-IX | X-XII | I-III | IV-VI | VII-IX | X-XII |
| R/R | 2,4 | 4,0 | 4,2 | 4,7 | 6,9 | 6,0 | 4,8 | 4,0 | 2,4 | 3,2 | 4,3 | 4,4 | 5,4 | 6,3 | 6,6 | 6,6 | 7,4 | 6,5 | 6,5 | 6,5 | 6,0 | 5,8 | 4,8 | 3,0* |

* szacunek DAP MG

Dekompozycja popytu PKB



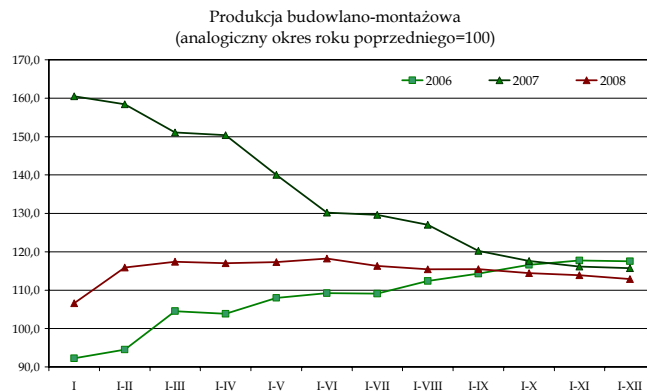
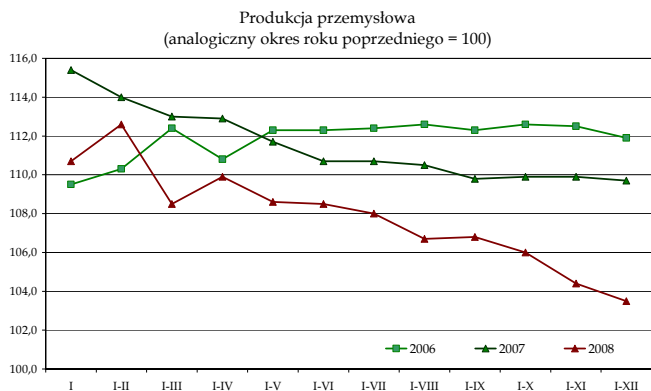
Dekompozycja wartości dodanej według sektorów



W okresie styczeń-grudzień 2008 r. (w porównaniu do analogicznego okresu roku poprzedniego):

- Wzrost produkcji sprzedanej przemysłu wyniósł 3,5%. Największy wzrost zanotowano w przetwórstwie przemysłowym (4,0%).
- Odnotowano wzrost produkcji budowlano-montażowej (12,9%).
- Inflacja mierzona wskaźnikiem CPI ukształtowała się na poziomie 4,2%.
- Liczba zarejestrowanych bezrobotnych wyniosła 1 474 tys. osób (spadek o 15,6%).
- Stopa bezrobocia rejestrowanego wyniosła 9,5%.
- Przeciętne miesięczne wynagrodzenie nominalne brutto w sektorze przedsiębiorstw wyniosło 3 179 zł (wzrost o 10,1%).
- Przeciętna emerytura i renta z pozarolniczego systemu ubezpieczeń wzrosła o 9,2%, a przeciętna emerytura i renta rolników indywidualnych o 5,4% (w ujęciu nominalnym).
- Wyniki realizacji budżetu: realizacja dochodów wyniosła 90,1% i wydatków 90,2% zaplanowanych w ustawie, natomiast deficyt budżetowy wyniósł 24,6mld zł.
- Rada Polityki Pieniężnej podniosła stopy procentowe w styczniu, lutym, marcu i czerwcu, łącznie o 1,0 punkt procentowy oraz obniżyła w listopadzie i grudniu (o 0,25 pkt. proc., a następnie o 0,75 pkt.proc.).
- Na rynku walutowym złoty umocnił się w stosunku do dolara oraz euro.
- Na koniec listopada 2008 roku deficyt na rachunku bieżącym bilansu płatniczego był o 5 350 mln euro wyższy niż notowany przed rokiem.

Styczeń-grudzień 2008 r.: produkcja sprzedana przemysłu wzrosła o 3,5%, natomiast produkcja budowlano-montażowa zanotowała wzrost o 12,9% (w odniesieniu do analogicznego okresu roku poprzedniego).



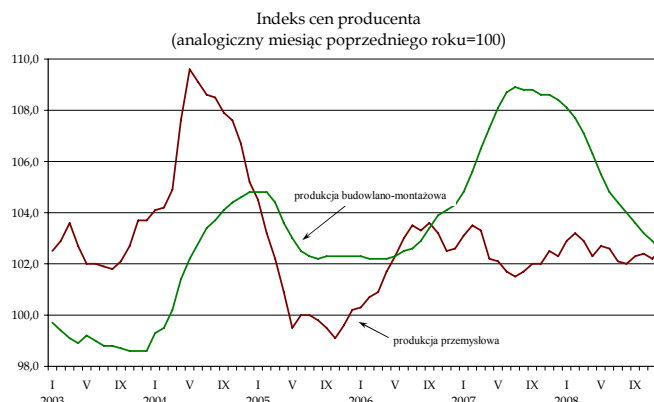
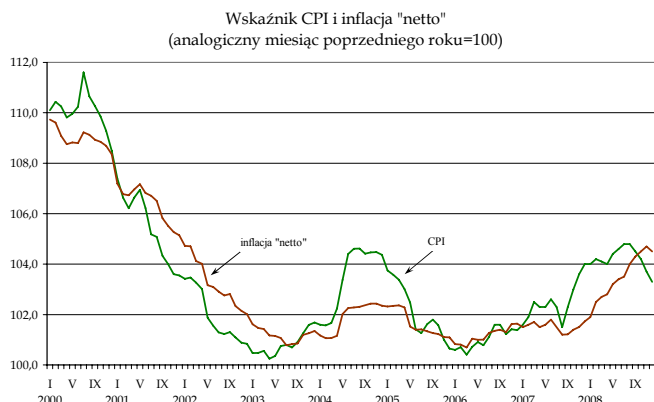
Dynamika produkcji przemysłowej i budowlano-montażowej

| | | I | I-II | I-III | I-IV | I-V | I-VI | I-VII | I-VIII | I-IX | I-X | I-XI | I-XII |
|-------------------------------|------|-------|-------|-------|-------|-------|-------|-------|--------|-------|-------|-------|-------|
| Produkcja sprzedana przemysłu | 2006 | 109,5 | 110,4 | 112,4 | 110,8 | 112,3 | 112,3 | 112,4 | 112,6 | 112,3 | 112,6 | 112,5 | 111,9 |
| | 2007 | 115,4 | 114,0 | 113,0 | 112,9 | 111,7 | 110,7 | 110,7 | 110,5 | 109,8 | 109,9 | 109,9 | 109,8 |
| | 2008 | 110,7 | 112,6 | 108,5 | 109,9 | 108,6 | 108,5 | 108,0 | 106,7 | 106,8 | 106,0 | 104,4 | 103,5 |
| Produkcja budowlano-montażowa | 2006 | 92,2 | 94,5 | 104,5 | 103,8 | 108,0 | 109,2 | 109,1 | 112,4 | 114,3 | 116,6 | 117,7 | 117,5 |
| | 2007 | 160,5 | 158,4 | 151,1 | 150,4 | 140,0 | 130,2 | 129,6 | 127,0 | 120,2 | 117,6 | 116,1 | 115,7 |
| | 2008 | 106,6 | 115,9 | 117,4 | 117,0 | 117,3 | 118,2 | 116,3 | 115,4 | 115,5 | 114,4 | 113,9 | 112,9 |

Styczeń-grudzień 2008 r.: wskaźnik CPI wyniósł 4,2%, wskaźnik cen produkcji przemysłowej - 2,6%, a wskaźnik cen produkcji budowlano-montażowej - 5,0% (względem analogicznego okresu roku poprzedniego).

Indeks wzrostu cen

| | | I | I-II | I-III | I-IV | I-V | I-VI | I-VII | I-VIII | I-IX | I-X | I-XI | I-XII |
|-------------------------------------|------|-------|-------|-------|-------|-------|-------|-------|--------|-------|-------|-------|-------|
| Ceny produkcji sprzedanej przemysłu | 2006 | 100,3 | 100,5 | 100,6 | 100,9 | 101,2 | 101,5 | 101,8 | 102,0 | 102,2 | 102,3 | 102,3 | 102,3 |
| | 2007 | 103,1 | 103,4 | 103,3 | 103,1 | 102,8 | 102,7 | 102,5 | 102,4 | 102,3 | 102,3 | 102,3 | 102,3 |
| | 2008 | 102,9 | 103,1 | 103,0 | 102,8 | 102,8 | 102,8 | 102,7 | 102,6 | 102,5 | 102,6 | 102,5 | 102,6 |
| Ceny towarów i usług konsumpcyjnych | 2006 | 100,6 | 100,6 | 100,6 | 100,6 | 100,7 | 100,7 | 100,7 | 100,8 | 100,9 | 101,0 | 101,0 | 101,0 |
| | 2007 | 101,7 | 101,7 | 102,0 | 102,1 | 102,1 | 102,2 | 102,2 | 102,1 | 102,1 | 102,2 | 102,3 | 102,5 |
| | 2008 | 104,0 | 104,1 | 104,1 | 104,1 | 104,1 | 104,2 | 104,3 | 104,4 | 104,4 | 104,4 | 104,3 | 104,2 |
| Ceny produkcji budowlano-montażowej | 2006 | 102,3 | 102,2 | 102,2 | 102,2 | 102,2 | 102,3 | 102,3 | 102,4 | 102,5 | 102,7 | 102,8 | 102,9 |
| | 2007 | 104,8 | 105,0 | 105,6 | 106,1 | 106,5 | 106,8 | 107,1 | 107,3 | 107,5 | 107,6 | 107,7 | 107,8 |
| | 2008 | 108,1 | 107,9 | 107,6 | 107,3 | 106,9 | 106,5 | 106,2 | 105,9 | 105,7 | 105,4 | 105,2 | 105,0 |



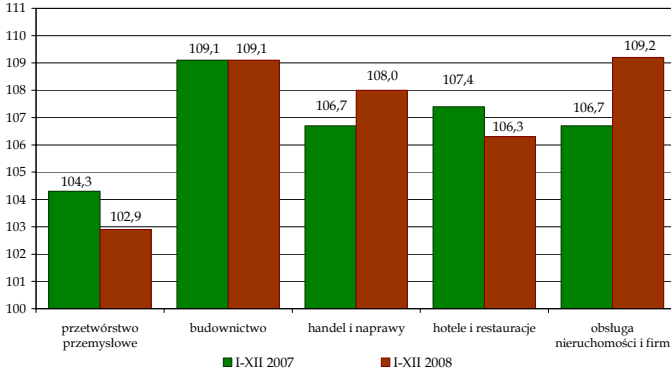
Styczeń-grudzień 2008 r.: stopa bezrobocia rejestrowanego ukształtowała się na poziomie 9,5%, zatrudnienie w sektorze przedsiębiorstw wyniosło 5 398 tys. osób i wzrosło o 4,8% (w odniesieniu do analogicznego okresu roku poprzedniego).

Stopa bezrobocia

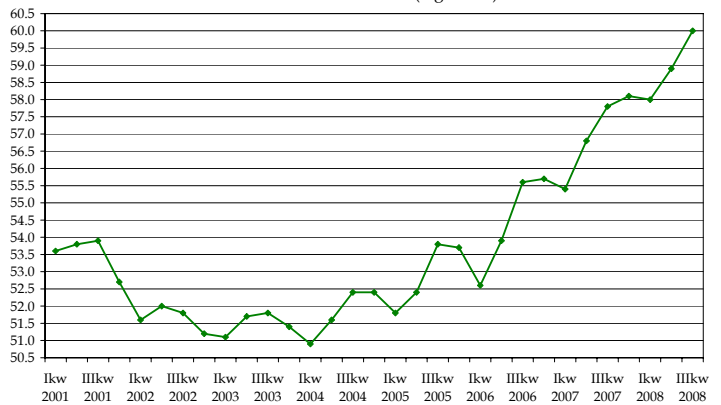
| | 2005 | 2006 | 2007 | I 07 | II | III | IV | V | VI | VII | VIII | IX | X | XI | XII | I 08 | II | III | IV | V | VI | VII | VIII | IX | X | XI | XII |
|---------------------|------|------|------|------|------|------|------|------|------|------|------|------|------|------|------|------|------|------|------|-----|-----|-----|------|-----|-----|------|-----|
| Rejestrowane | 17,6 | 14,8 | 11,2 | 15,1 | 14,8 | 14,3 | 13,6 | 12,9 | 12,3 | 12,1 | 11,9 | 11,6 | 11,3 | 11,2 | 11,2 | 11,5 | 11,3 | 10,9 | 10,3 | 9,8 | 9,4 | 9,2 | 9,1 | 8,9 | 8,8 | 9,1 | 9,5 |
| BAEL* | 17,7 | 13,8 | 9,5 | | 11,3 | | | 9,6 | | | 9,0 | | | 8,5 | | 8,1 | | 7,1 | | | 6,6 | | | | | b.d. | |

* BAEL – Badanie Aktywności Ekonomicznej Ludności

Dynamika przeciętnego zatrudnienia w sektorze przedsiębiorstw (analogiczny okres roku poprzedniego=100)

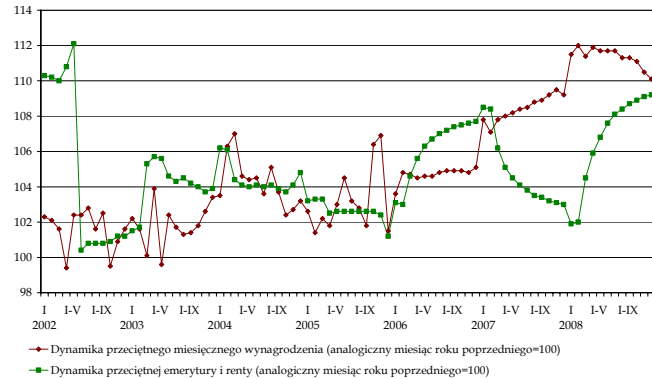


Wskaźnik zatrudnienia (wg BAEL)

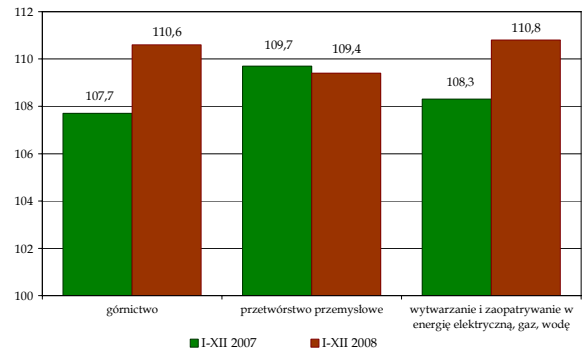


Styczeń-grudzień 2008 r.: przeciętne miesięczne wynagrodzenie w sektorze przedsiębiorstw wyniosło 3 179 zł i było wyższe w porównaniu z analogicznym okresem roku poprzedniego o 10,1% w ujęciu nominalnym (o 5,9% w ujęciu realnym).

Wynagrodzenia, świadczenia społeczne

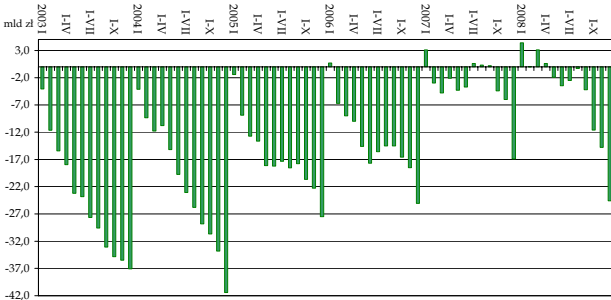


Przeciętne miesięczne wynagrodzenie w sektorze przedsiębiorstw (analogiczny okres roku poprzedniego=100)

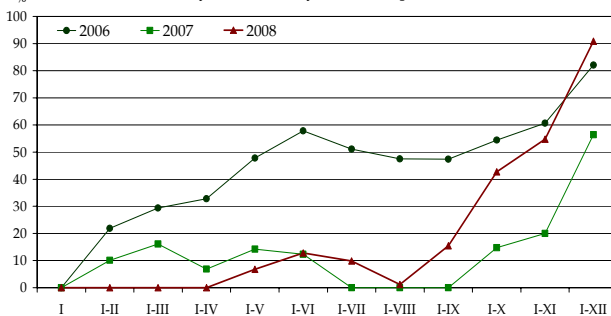


Styczeń-grudzień 2008 r.: wykonanie dochodów budżetu wyniosło 90,1%, a wydatków 90,2% zaplanowanych w Ustawie, natomiast deficyt budżetowy wyniósł 24,6 mld zł.

Wynik budżetu państwa w latach 2003-2008



Wykonanie deficytu budżetu państwa

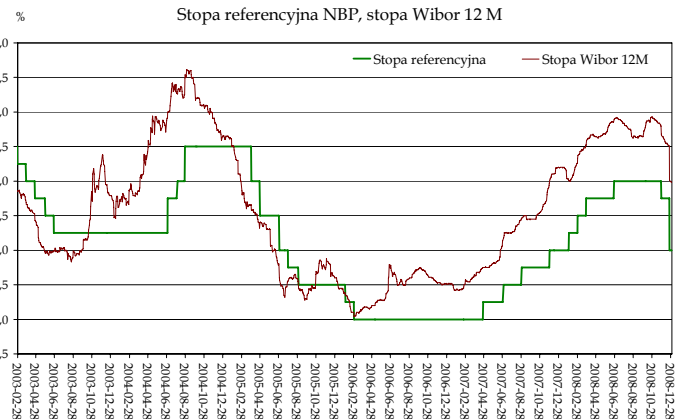
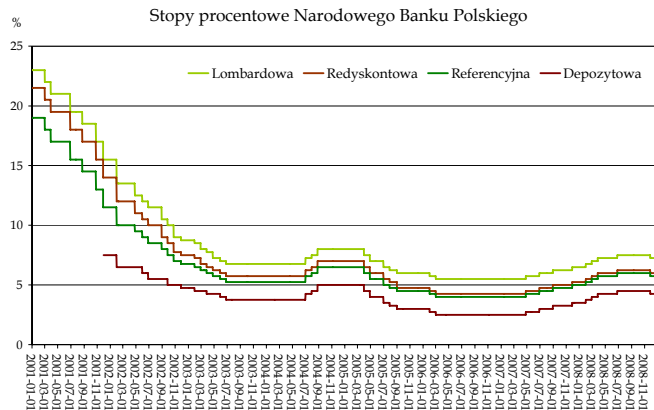


| | Ustawa budżetowa na 2008 r. | Wykonanie | | |
|---|-----------------------------|--------------|--------------|--------------|
| | | I-XII 2008 | I-XII 2007 | |
| | | w mld zł | w % | |
| DOCHODY | 281,9 | 254,1 | 90,1 | 103,1 |
| Podatki pośrednie | 164,9 | 154,1 | 93,4 | 105,7 |
| WYDATKI | 309,0 | 278,7 | 90,2 | 97,7 |
| Obsługa długu krajowego | 21,9 | 20,0 | 91,4 | 99,3 |
| Obsługa długu zagranicznego | 5,8 | 5,1 | 87,9 | 94,1 |
| Dotacja dla funduszu emerytalno-rentowego | 15,2 | 14,9 | 98,1 | 100,0 |
| Dotacja dla FUS | 33,2 | 33,2 | 100,0 | 100,0 |
| Subwencje ogólne dla jednostek samorządu terytorialnego | 40,7 | 40,7 | 100,0 | 100,0 |
| SALDO | -27,1 | -24,6 | 90,8 | 56,4 |
| ŹRÓDŁA FINANSOWANIA DEFICYTU | 27,1 | 24,6 | 90,8 | 56,4 |
| KRAJOWE | 20,1 | 21,1 | 104,7 | 57,4 |
| Obligacje | 36,5 | 9,9 | 27,1 | 85,4 |
| Przychody z prywatyzacji | 2,3 | 2,4 | 103,1 | 64,9 |
| Prefinansowanie zadań z udziałem środków z UE | -0,1 | -2,3 | - | 41,6 |
| ZAGRANICZNE | 7,0 | 3,5 | 50,6 | 54,1 |

Styczeń-grudzień 2008 r.: RPP podwyższyła stopy procentowe w styczniu, lutym, marcu i czerwcu, łącznie o 1,0 pkt. procentowy oraz obniżyła stopy w listopadzie i grudniu (o 0,25 pkt. proc., a następnie o 0,75 pkt. proc.).

Stopy procentowe Narodowego Banku Polskiego

| | Lombardowa | Redyskontowa | Referencyjna | Depozytowa |
|------------------|------------|--------------|--------------|------------|
| 2008 Marzec 27 | 7,25 | 6,00 | 5,75 | 4,25 |
| 2008 Czerwiec 26 | 7,50 | 6,25 | 6,00 | 4,50 |
| 2008 Listopad 27 | 7,25 | 6,00 | 5,75 | 4,25 |
| 2008 Grudzień 24 | 6,50 | 5,25 | 5,00 | 3,50 |



Styczeń-listopad 2008 r.: według wstępnych danych GUS deficyt na rachunku obrotów handlowych wyniósł 22 339 mln euro i był wyższy o 6 027 mln euro, eksport wzrósł o 14,0%, a import o 17,4% (w odniesieniu do analogicznego okresu roku poprzedniego).

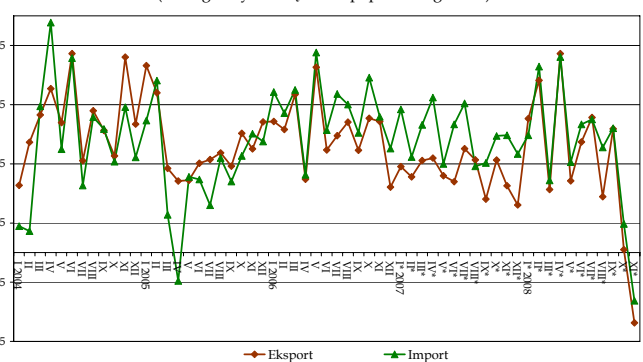
Obroty handlu zagranicznego w mln euro (wg GUS)

| | 2005 | 2006 | 2007 | I-XI 2007 | I-XI 2008 |
|---------|--------|---------|---------|-----------|-----------|
| Saldo | -9 746 | -12 858 | -18 550 | -16 312 | -22 339 |
| Eksport | 71 424 | 87 926 | 101 839 | 94 237 | 107 457 |
| Import | 81 170 | 100 784 | 120 389 | 110 548 | 129 796 |

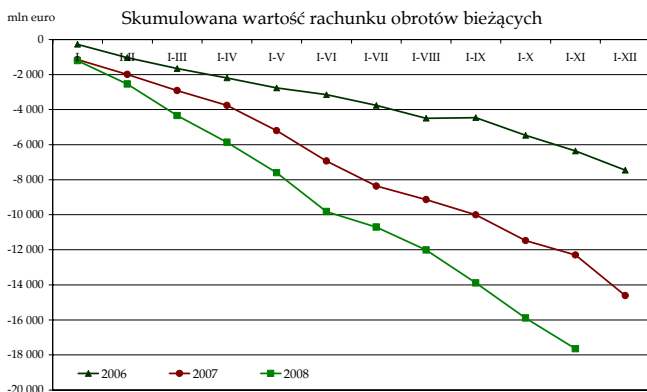
Obroty handlu zagranicznego w mln euro (wg NBP)

| | 2005 | 2006 | 2007 | I-XI 2007 | I-XI 2008 |
|---------|--------|--------|---------|-----------|-----------|
| Saldo | -2 241 | -5 541 | -12 383 | -10 710 | -14 541 |
| Eksport | 77 603 | 93 378 | 105 858 | 97 712 | 111 862 |
| Import | 79 844 | 98 919 | 118 241 | 108 442 | 126 403 |

Dynamika eksportu i importu wg NBP (analogiczny miesiąc roku poprzedniego=100)



Styczeń-listopad 2008 r.: deficyt na rachunku obrotów bieżących był o 5 350 mln euro większy niż w 2007 r. i wyniósł -17 645 mln euro.

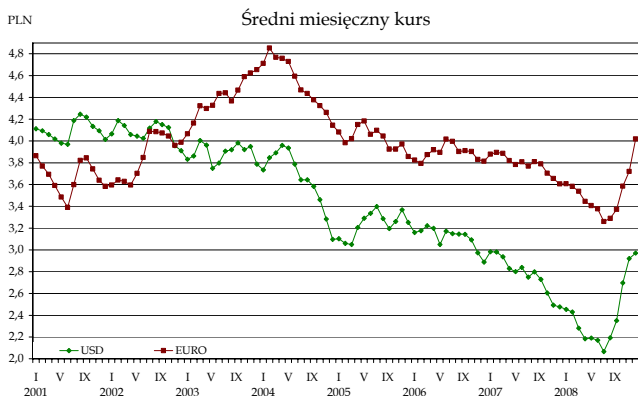


Saldo rachunku obrotów bieżących w mln euro

| | 2003 | 2004 | 2005 | 2006 | I-XI 2007 | 2007 | I-XI 2008 |
|--|--------|--------|--------|--------|-----------|---------|-----------|
| | -4 109 | -8 145 | -3 005 | -7 453 | -12 295 | -14 609 | -17 645 |

| | 2007 | I-XI 2007 | I-XI 2008 |
|--|------------|-----------|-----------|
| | w mln euro | | |
| Polskie inwestycje bezpośrednie za granicą | -3 482 | -2 996 | -2 502 |
| Zagraniczne inwestycje bezpośrednie w Polsce | 16 649 | 15 468 | 11 213 |
| Inwestycje portfelowe - aktywa | -4 362 | -3 306 | 953 |
| Pozostałe inwestycje - aktywa | -1 020 | -2 780 | 1 262 |
| Oficjalne aktywa rezerwowe | -9 372 | -10 896 | -271 |

Styczeń-grudzień 2008 r.: złoty umocnił się wobec dolara i euro. Kurs EUR/PLN obniżył się o 7,0%, a USD/PLN o 12,9% (w odniesieniu do analogicznego okresu roku poprzedniego).



Kursy dolara i euro według NBP

| | | XI 2007 | XII 2007 | III 2008 | V 2008 | VII 2008 | IX 2008 | XI 2008 | XII 2008 |
|-------|--------------------|---------|----------|----------|--------|----------|---------|---------|----------|
| 1 USD | na koniec miesiąca | 2,4589 | 2,4350 | 2,2305 | 2,1824 | 2,0509 | 2,3708 | 2,9196 | 2,9618 |
| | średnia miesięczna | 2,4915 | 2,4754 | 2,2816 | 2,1904 | 2,0674 | 2,3497 | 2,9209 | 2,9715 |
| 1 EUR | na koniec miesiąca | 3,6267 | 3,5820 | 3,5258 | 3,3788 | 3,2026 | 3,4083 | 3,7572 | 4,1724 |
| | średnia miesięczna | 3,6556 | 3,6042 | 3,5374 | 3,4069 | 3,2600 | 3,3712 | 3,7207 | 4,0177 |