



Ministerstwo Gospodarki, Departament Analiz i Prognoz

Wyniki gospodarcze Polski w latach 2006 - 2008

Wyszczególnienie	Jednostka	2006	2007	XI 2007	XI 2008	I-XI 2008	2008 ¹
PKB	%	106,2	106,7			105,5 ⁵	105,3
Spożycie ogółem	%	105,2	104,7			104,0 ⁵	104,0
Spożycie indywidualne	%	105,0	105,0			105,4 ⁵	105,2
Akumulacja	%	116,1	123,7			111,6 ⁵	107,5
Nakłady brutto na środki trwałe	%	114,9	117,6			110,7 ⁵	106,5
Ceny							
Średnioroczny wskaźnik cen towarów i usług konsumpcyjnych	%	101,0	102,5	103,6	103,7	104,3	104,1
Średnioroczny wskaźnik cen produkcji sprzedanej przemysłu	%	102,3	102,3	102,5	102,2	102,5	102,5
Produkcja²	%						
Produkcja sprzedana przemysłu	%	111,2	109,5	108,5	91,1	104,4	104,2
Produkcja budowlano-montażowa	%	115,9	112,2	111,0	105,5	113,9	112,9
Wynagrodzenia							
Przeciętne miesięczne wynagrodzenie w gospodarce narodowej, w tym:	zł	2 476	2 691				
- w sektorze przedsiębiorstw	zł	2 644	2 888	3 092	3 321	3 156	
Rynek pracy							
Przeciętne zatrudnienie w sektorze przedsiębiorstw	tys. osób	4 918	5 150	5 233	5 394	5 400	
Stopa bezrobocia (stan na koniec okresu)	%	14,8	11,2	11,2	9,1	9,1	9,1
Saldo rachunku obrotów bieżących	mln euro	-7 453	-14 609 ³	-1 459 ^{3,4}	-2 219 ^{3,4}	-15 764 ^{3,6}	
Handel zagraniczny wg GUS							
Saldo obrotów handlowych	mln euro	-12 858	-18 550			-20 050 ^{3,6}	
- eksport	mln euro	87 926	101 839			98 379 ^{3,6}	
- import	mln euro	100 784	120 389			118 429 ^{3,6}	

1 - prognoza DAP MG

2 - dot. pełnej zbiorowości podmiotów dla roku 2006, 2007 oraz prognozy na rok 2008, pozostałe dane dla podmiotów o liczbie pracujących powyżej 9 osób

3 - dane wstępne

4 - dane za październik

5 - dane za okres styczeń-wrzesień

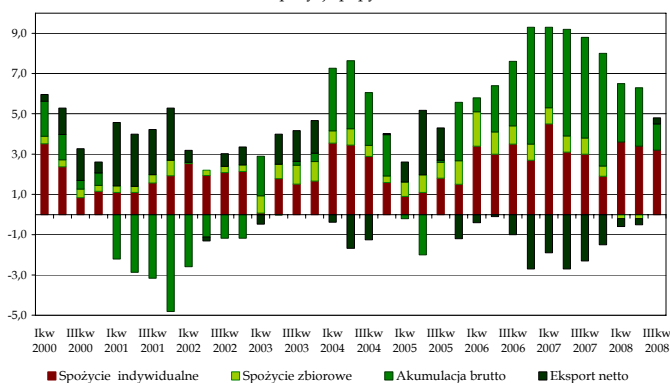
6 - dane za okres styczeń-październik

Wg szacunków GUS, w okresie I-IX 2008 r. PKB wzrósł o 5,5%. Największy wkład we wzrost PKB miało spożycie ogółem.

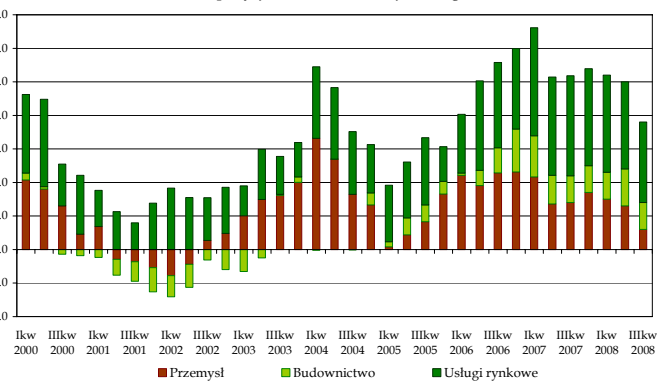
Stopa wzrostu PKB w latach 2002-2007

	2003				2004				2005				2006				2007				2008		
R/R	3,9				5,3				3,6				6,2				6,7						
	I-III	IV-VI	VII-IX	X-XII	I-III	IV-VI	VII-IX	X-XII	I-III	IV-VI	VII-IX	X-XII	I-III	IV-VI	VII-IX	X-XII	I-III	IV-VI	VII-IX	X-XII	I-III	IV-VI	VII-IX
R/R	2,4	4,0	4,2	4,7	6,9	6,0	4,8	4,0	2,4	3,2	4,3	4,4	5,4	6,3	6,6	6,6	7,4	6,5	6,5	6,5	6,0	5,8	4,8

Dekompozycja popytu PKB



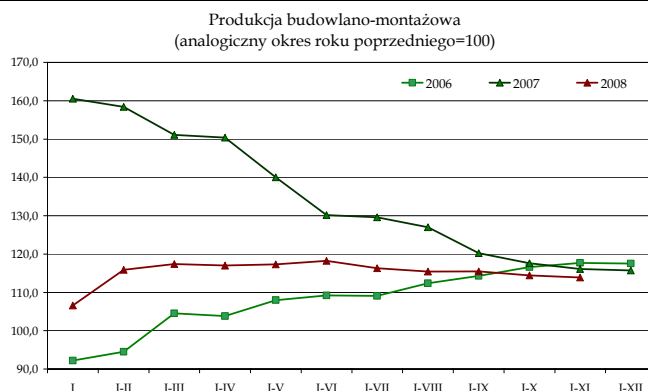
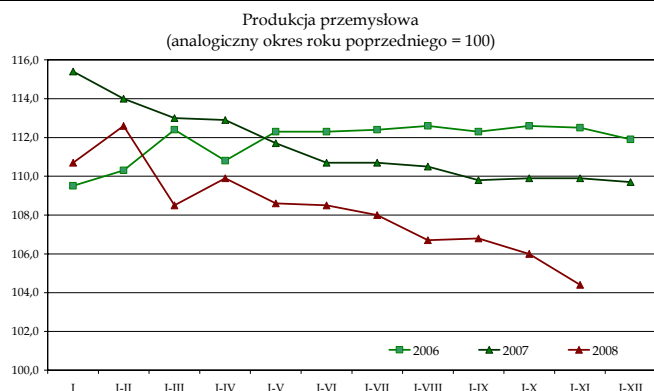
Dekompozycja wartości dodanej według sektorów



W okresie styczeń-listopad 2008 r. (w porównaniu do analogicznego okresu roku poprzedniego):

- Wzrost produkcji sprzedanej przemysłu wyniósł 4,4%. Największy wzrost zanotowano w przetwórstwie przemysłowym (4,7%).
- Odnotowano wzrost produkcji budowlano-montażowej (13,9%).
- Inflacja mierzona wskaźnikiem CPI ukształtowała się na poziomie 4,3%.
- Liczba zarejestrowanych bezrobotnych wyniosła 1 398 tys. osób (spadek o 18,7%).
- Stopa bezrobocia rejestrowanego wyniosła 9,1%.
- Przeciętne miesięczne wynagrodzenie nominalne brutto w sektorze przedsiębiorstw wyniosło 3 156 zł (wzrost o 10,5%).
- Przeciętna emerytura i renta z pozarolniczego systemu ubezpieczeń wzrosła o 9,1%, a przeciętna emerytura i renta rolników indywidualnych o 5,3% (w ujęciu nominalnym).
- Wyniki realizacji budżetu: realizacja dochodów wyniosła 83,4% i wydatków 80,9% zaplanowanych w ustawie, natomiast deficyt budżetowy wyniósł 14,8mld zł.
- Rada Polityki Pieniężnej podniosła stopy procentowe w styczniu, lutym, marcu i czerwcu, łącznie o 1,0 punkt procentowy oraz obniżyła w listopadzie (o 0,25 pkt. procentowego).
- Na rynku walutowym złoty umocnił się w stosunku do dolara oraz euro.
- Na koniec października 2008 roku deficyt na rachunku bieżącym bilansu płatniczego był o 4 633 mln euro wyższy niż notowany przed rokiem.

Styczeń-listopad 2008 r.: produkcja sprzedana przemysłu wzrosła o 4,4%, natomiast produkcja budowlano-montażowa zanotowała wzrost o 13,9% (w odniesieniu do analogicznego okresu roku poprzedniego).



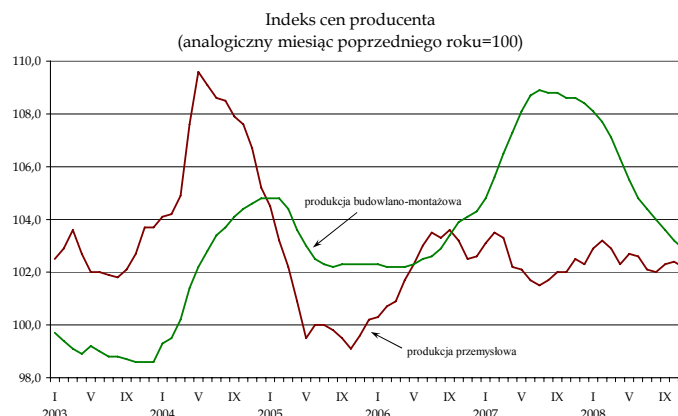
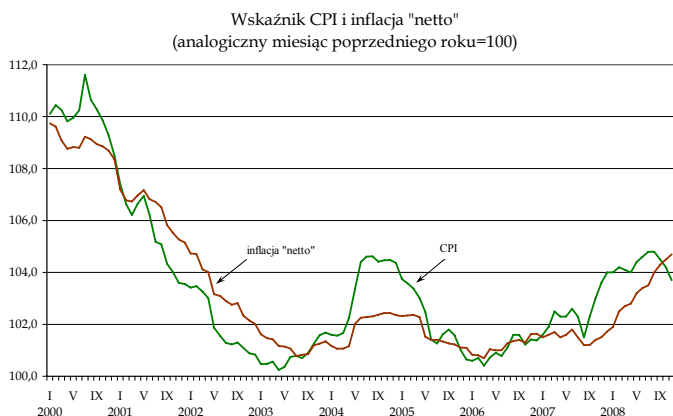
Dynamika produkcji przemysłowej i budowlano-montażowej

		I	I-II	I-III	I-IV	I-V	I-VI	I-VII	I-VIII	I-IX	I-X	I-XI	I-XII
Produkcja sprzedana przemysłu	2006	109,5	110,4	112,4	110,8	112,3	112,3	112,4	112,6	112,3	112,6	112,5	111,9
	2007	115,4	114,0	113,0	112,9	111,7	110,7	110,7	110,5	109,8	109,9	109,9	109,8
	2008	110,7	112,6	108,5	109,9	108,6	108,5	108,0	106,7	106,8	106,0	104,4	104,4
Produkcja budowlano-montażowa	2006	92,2	94,5	104,5	103,8	108,0	109,2	109,1	112,4	114,3	116,6	117,7	117,5
	2007	160,5	158,4	151,1	150,4	140,0	130,2	129,6	127,0	120,2	117,6	116,1	115,7
	2008	106,6	115,9	117,4	117,0	117,3	118,2	116,3	115,4	115,5	114,4	113,9	113,9

Styczeń-listopad 2008 r.: wskaźnik CPI wyniósł 4,3%, wskaźnik cen produkcji przemysłowej - 2,5%, a wskaźnik cen produkcji budowlano-montażowej - 5,2% (względem analogicznego okresu roku poprzedniego).

Indeks wzrostu cen

		I	I-II	I-III	I-IV	I-V	I-VI	I-VII	I-VIII	I-IX	I-X	I-XI	I-XII
Ceny produkcji sprzedanej przemysłu	2006	100,3	100,5	100,6	100,9	101,2	101,5	101,8	102,0	102,2	102,3	102,3	102,3
	2007	103,1	103,4	103,3	103,1	102,8	102,7	102,5	102,4	102,3	102,3	102,3	102,3
	2008	102,9	103,1	103,0	102,8	102,8	102,8	102,7	102,6	102,5	102,6	102,5	102,5
Ceny towarów i usług konsumpcyjnych	2006	100,6	100,6	100,6	100,6	100,7	100,7	100,7	100,8	100,9	101,0	101,0	101,0
	2007	101,7	101,7	102,0	102,1	102,1	102,2	102,2	102,1	102,1	102,2	102,3	102,5
	2008	104,0	104,1	104,1	104,1	104,1	104,2	104,3	104,4	104,4	104,4	104,3	104,3
Ceny produkcji budowlano-montażowej	2006	102,3	102,2	102,2	102,2	102,2	102,3	102,3	102,4	102,5	102,7	102,8	102,9
	2007	104,8	105,0	105,6	106,1	106,5	106,8	107,1	107,3	107,5	107,6	107,7	107,8
	2008	108,1	107,9	107,6	107,3	106,9	106,5	106,2	105,9	105,7	105,4	105,2	105,2



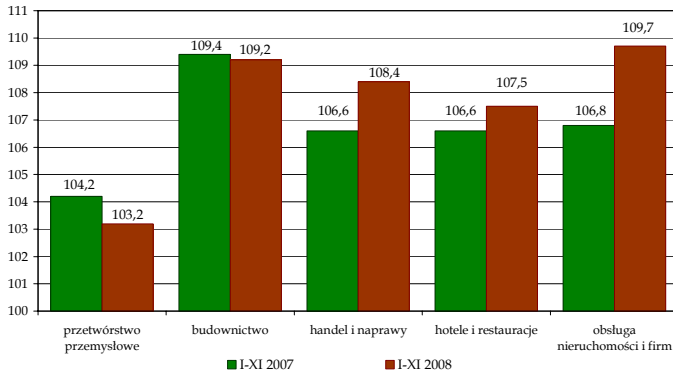
Styczeń-listopad 2008 r.: stopa bezrobocia rejestrowanego ukształtowała się na poziomie 9,1%, zatrudnienie w sektorze przedsiębiorstw wyniosło 5 400 tys. osób i wzrosło o 5,1% (w odniesieniu do analogicznego okresu roku poprzedniego).

Stopa bezrobocia

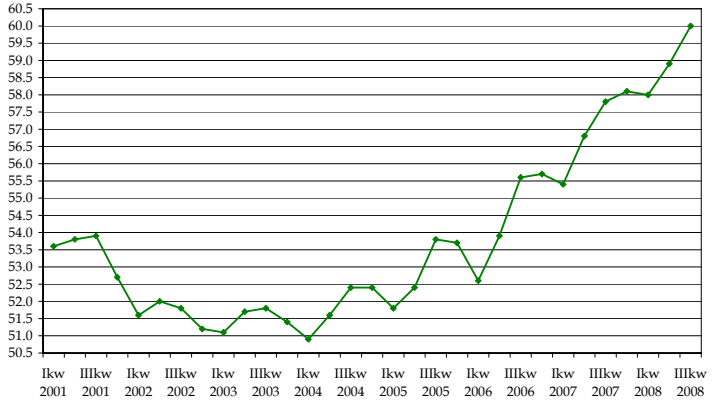
	2005	2006	2007	I 07	II	III	IV	V	VI	VII	VIII	IX	X	XI	XII	I 08	II	III	IV	V	VI	VII	VIII	IX	X	XI
Rejestrowane	17,6	14,8	11,2	15,1	14,8	14,3	13,6	12,9	12,3	12,1	11,9	11,6	11,3	11,2	11,2	11,5	11,3	10,9	10,3	9,8	9,4	9,2	9,1	8,9	8,8	9,1
BAEL*	17,7	13,8	9,5		11,3			9,6			9,0		8,5			8,1		7,1				6,6			b.d.	

* BAEL – Badanie Aktywności Ekonomicznej Ludności

Dynamika przeciętnego zatrudnienia w sektorze przedsiębiorstw (analogiczny okres roku poprzedniego=100)

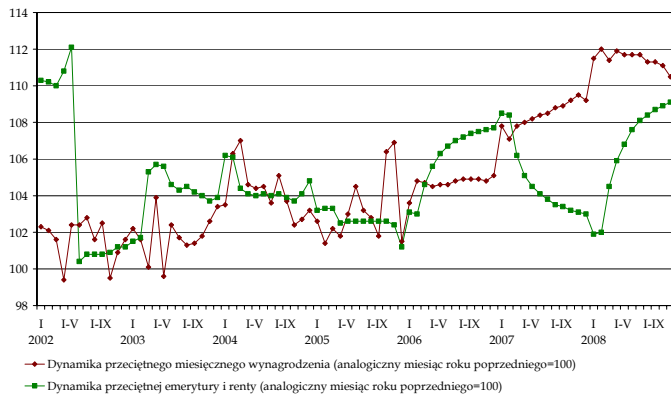


Wskaźnik zatrudnienia (wg BAEL)

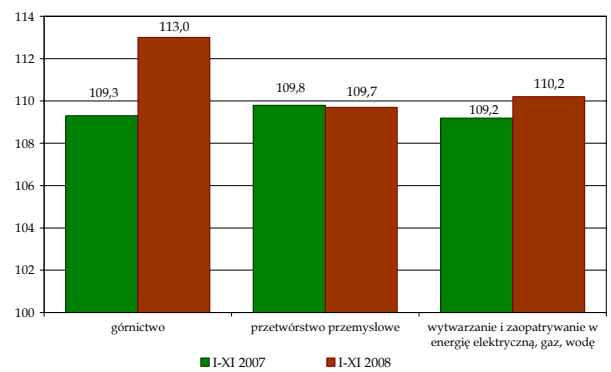


Styczeń-listopad 2008 r.: przeciętne miesięczne wynagrodzenie w sektorze przedsiębiorstw wyniosło 3 156 zł i było wyższe w porównaniu z analogicznym okresem roku poprzedniego o 10,5% w ujęciu nominalnym (o 6,1% w ujęciu realnym).

Wynagrodzenia, świadczenia społeczne

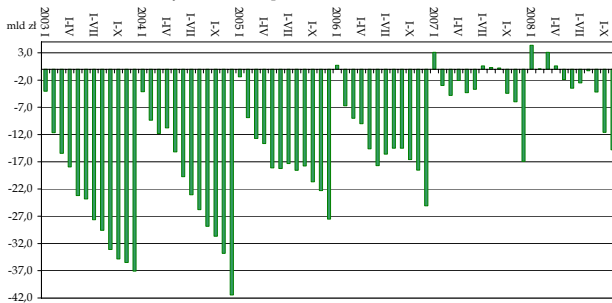


Przeciętne miesięczne wynagrodzenie w sektorze przedsiębiorstw (analogiczny okres roku poprzedniego=100)

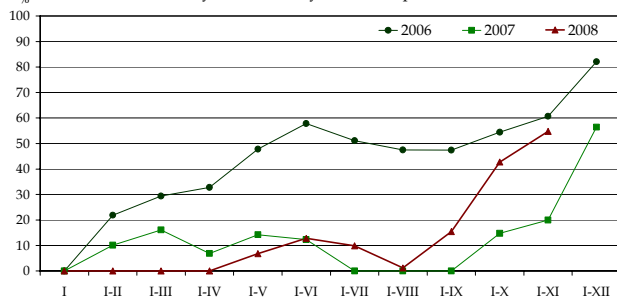


Styczeń-listopad 2008 r.: wykonanie dochodów budżetu wyniosło 83,4%, a wydatków 80,9% zaplanowanych w Ustawie, natomiast deficyt budżetowy wyniósł 14,8 mld zł.

Wynik budżetu państwa w latach 2003-2008



Wykonanie deficytu budżetu państwa

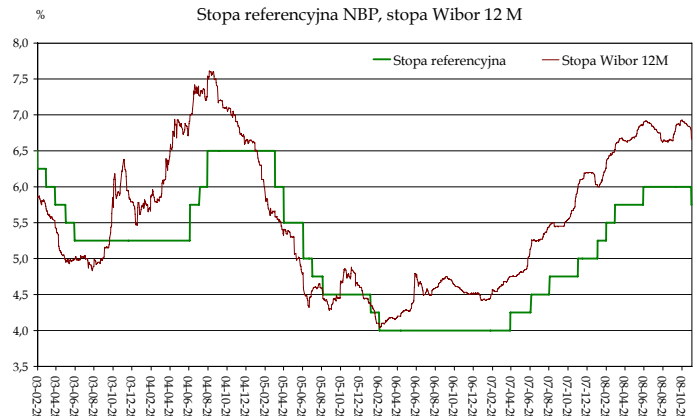
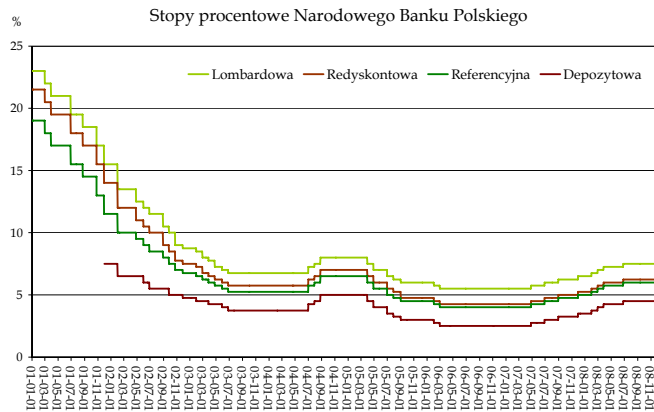


	Ustawa budżetowa na 2008 r.	Wykonanie		
		I-XI 2008	I-XI 2007	
		w mld zł	w %	
DOCHODY	281,9	235,1	83,4	92,4
Podatki pośrednie	164,9	144,4	87,6	97,7
WYDATKI	309,0	250,0	80,9	85,6
Obsługa długu krajowego	21,9	19,2	87,5	90,7
Obsługa długu zagranicznego	5,8	4,8	81,7	91,0
Dotacja dla funduszu emerytalno-rentowego	15,2	13,4	88,2	91,4
Dotacja dla FUS	33,2	29,7	89,2	97,5
Subwencje ogólne dla jednostek samorządu terytorialnego	40,7	39,9	98,0	98,1
SALDO	-27,1	-14,8	54,7	20,0
ŹRÓDŁA FINANSOWANIA DEFICYTU	27,1	14,8	54,7	20,0
KRAJOWE	20,1	11,3	56,0	6,3
Obligacje	36,5	6,9	18,9	85,2
Przychody z prywatyzacji	2,3	0,9	38,7	63,8
Prefinansowanie zadań z udziałem środków z UE	-0,1	0,7	-	5,2
ZAGRANICZNE	7,0	3,6	51,2	51,9

Styczeń-listopad 2008 r.: RPP podwyższyła stopy proc. w I, II, III i VI łącznie o 1 pkt. proc. oraz obniżyła w XI (o 0,25 pkt. proc.).

Stopy procentowe Narodowego Banku Polskiego

	Lombardowa	Redyskontowa	Referencyjna	Depozytowa
2008 Luty 28	7,00	5,75	5,50	4,00
2008 Marzec 27	7,25	6,00	5,75	4,25
2008 Czerwiec 26	7,50	6,25	6,00	4,50
2008 Listopad 27	7,25	6,00	5,75	4,25



Styczeń-październik 2008 r.: według wstępnych danych GUS deficyt na rachunku obrotów handlowych wyniósł 20 050 mln euro i był wyższy o 5 602 mln euro, eksport wzrósł o 16,3%, a import o 19,5% (w odniesieniu do analogicznego okresu roku poprzedniego).

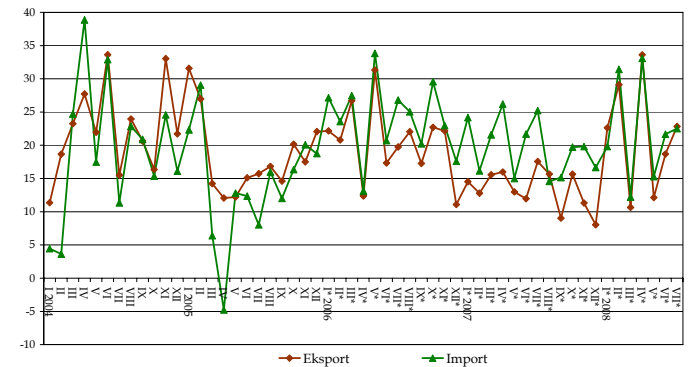
Obroty handlu zagranicznego w mln euro (wg GUS)

	2005	2006	2007	I-X 2007	I-X 2008
Saldo	-9 746	-12 858	-18 550	-14 448	-20 050
Eksport	71 424	87 926	101 839	84 626	98 379
Import	81 170	100 784	120 389	99 074	118 429

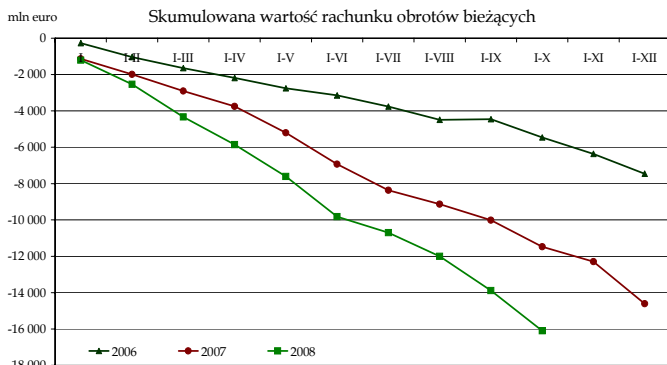
Obroty handlu zagranicznego w mln euro (wg NBP)

	2005	2006	2007	I-X 2007	I-X 2008
Saldo	-2 241	-5 541	-12 383	-9 377	-13 086
Eksport	77 603	93 378	105 858	87 772	102 920
Import	79 844	98 919	118 241	97 149	116 006

**Dynamika eksportu i importu wg NBP
(analogiczny miesiąc roku poprzedniego=100)**



Styczeń-październik 2008 r.: deficyt na rachunku obrotów bieżących był o 4 633 mln euro większy niż w 2007 r. i wyniósł -14 764 mln euro.

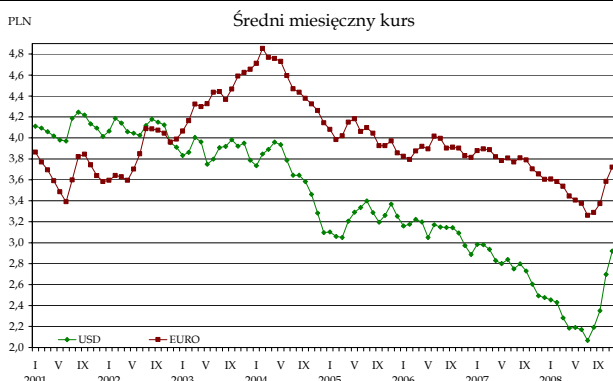


Saldo rachunku obrotów bieżących w mln euro

	2003	2004	2005	2006	I-X 2007	2007	I-X 2008
	-4 109	-8 145	-3 005	-7 453	-11 471	-14 609	-16 104

	2007	I-X 2007	I-X 2008
w mln euro			
Polskie inwestycje bezpośrednie za granicą	-3 482	-2 738	-2 403
Zagraniczne inwestycje bezpośrednie w Polsce	16 649	14 227	10 189
Inwestycje portfelowe - aktywa	-4 362	-3 579	585
Pozostałe inwestycje - aktywa	-1 020	-3 651	1 681
Oficjalne aktywa rezerwowe	-9 372	-5 928	-1 444

Styczeń-listopad 2008 r.: złoty umocnił się wobec dolara i euro. Kurs EUR/PLN obniżył się o 8,7%, a USD/PLN o 15,6% (w odniesieniu do analogicznego okresu roku poprzedniego).



Kursy dolara i euro według NBP

		X 2007	XI	XII	II 2008	IV	VI	X	XI
1 USD	na koniec miesiąca	2,5155	2,4589	2,4350	2,3155	2,2267	2,1194	2,8472	2,9196
	średnia miesięczna	2,6042	2,4915	2,4754	2,4305	2,1852	2,1694	2,6980	2,9209
1 EUR	na koniec miesiąca	3,6306	3,6267	3,5820	3,5204	3,4604	3,3542	3,6330	3,7572
	średnia miesięczna	3,7052	3,6556	3,6042	3,5825	3,4444	3,3760	3,5855	3,7207