

PODSTAWOWE WSKAŹNIKI  
MAKROEKONOMICZNE

**POLSKA**

**Październik  
2008**



Terytorium: 312 685 km<sup>2</sup>  
Ludność: 38,1 mln  
Stolica: Warszawa  
Waluta: złoty

**Ministerstwo Gospodarki, Departament Analiz i Prognoz**

**Wyniki gospodarcze Polski w latach 2006 - 2008**

Wyszczególnienie	Jednostka	2006	2007	X 2007	X 2008	I-X 2008	2008 <sup>1</sup>
<b>PKB</b>	%	106,2	106,7			105,5 <sup>5</sup>	105,5
Spożycie ogółem	%	105,1	104,7			104,0 <sup>5</sup>	105,1
Spożycie indywidualne	%	104,8	105,0			105,4 <sup>5</sup>	106,2
Akumulacja	%	116,8	123,7			111,6 <sup>5</sup>	113,9
Nakłady brutto na środki trwałe	%	115,6	117,6			110,7 <sup>5</sup>	114,5
<b>Ceny</b>							
Średnioroczny wskaźnik cen towarów i usług konsumpcyjnych	%	101,0	102,5	103,0	104,2	104,4	104,1
Średnioroczny wskaźnik cen produkcji sprzedanej przemysłu	%	102,3	102,3	102,0	102,4	102,5	102,6
<b>Produkcja<sup>2</sup></b>	%						
Produkcja sprzedana przemysłu	%	111,2	109,5	120,0	100,2	106,0	108,0
Produkcja budowlano-montażowa	%	115,9	112,2	104,3	110,5	114,4	112,0
<b>Wynagrodzenia</b>							
Przeciętne miesięczne wynagrodzenie w gospodarce narodowej, w tym:	zł	2 476	2 691				
- w sektorze przedsiębiorstw	zł	2 644	2 888	2 952	3 242	3 142	
<b>Rynek pracy</b>							
Przeciętne zatrudnienie w sektorze przedsiębiorstw	tys. osób	4 918	5 150	5 220	5 406	5 397	
Stopa bezrobocia (stan na koniec okresu)	%	14,8	11,4	11,3	8,8	8,8	9,1
<b>Saldo rachunku obrotów bieżących</b>	mln euro	-7 453	-14 609 <sup>3</sup>	-881 <sup>3,4</sup>	-1 967 <sup>3,4</sup>	-13 545 <sup>3,5</sup>	
<b>Handel zagraniczny wg GUS</b>							
Saldo obrotów handlowych	mln euro	-12 858	-18 550			-17 106 <sup>3,5</sup>	
- eksport	mln euro	87 926	101 839			87 764 <sup>3,5</sup>	
- import	mln euro	100 784	120 389			104 870 <sup>3,5</sup>	

1 - prognoza DAP MG

2 - dot. pełnej zbiorowości podmiotów dla roku 2006, 2007 oraz prognozy na rok 2008, pozostałe dane dla podmiotów o liczbie pracujących powyżej 9 osób

3 - dane wstępne

4 - dane za wrzesień

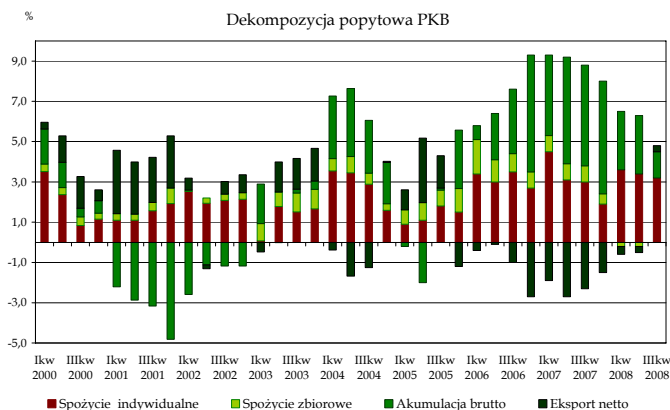
5 - dane za okres styczeń-wrzesień

**Wg szacunków GUS, w okresie I-IX 2008 r. PKB wzrósł o 5,5%. Największy wkład we wzrost PKB miało spożycie ogółem.**

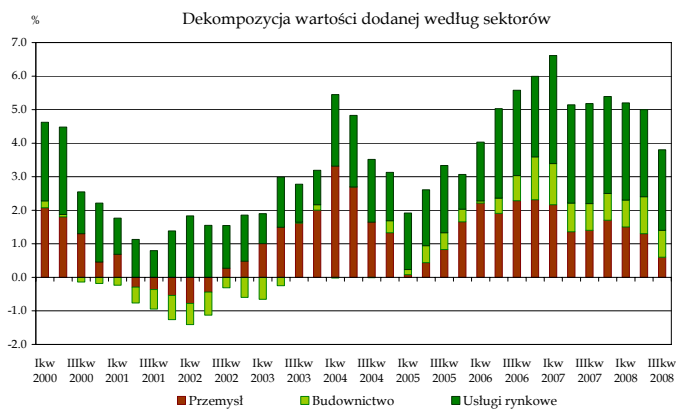
**Stopa wzrostu PKB w latach 2002-2007**

	2003				2004				2005				2006				2007				2008		
R/R	3,9				5,3				3,6				6,2				6,7						
	I-III	IV-VI	VII-IX	X-XII	I-III	IV-VI	VII-IX	X-XII	I-III	IV-VI	VII-IX	X-XII	I-III	IV-VI	VII-IX	X-XII	I-III	IV-VI	VII-IX	X-XII	I-III	IV-VI	VII-IX
R/R	2,4	4,0	4,2	4,7	6,9	6,0	4,8	4,0	2,4	3,2	4,3	4,4	5,4	6,3	6,6	6,6	7,4	6,5	6,5	6,5	6,0	5,8	4,8

Dekompozycja popytowa PKB



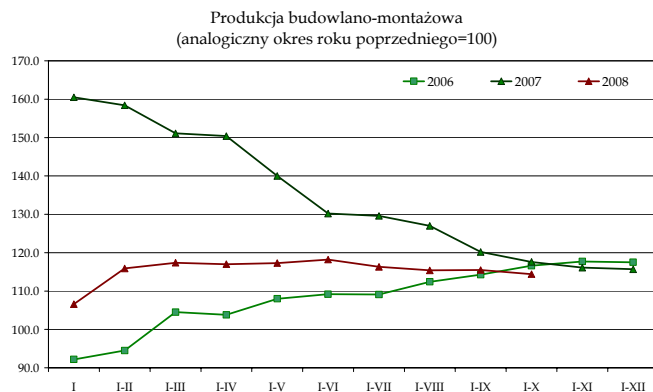
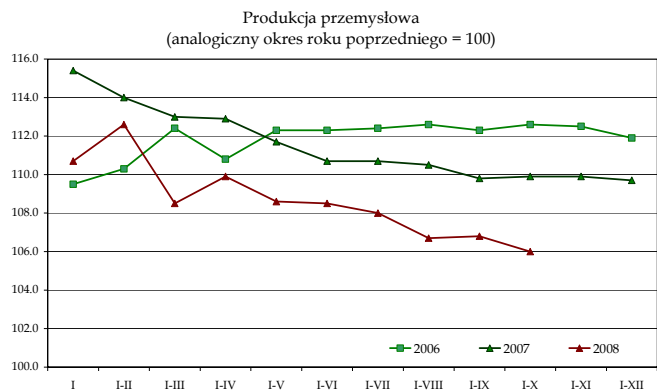
Dekompozycja wartości dodanej według sektorów



**W okresie styczeń-październik 2008 r. (w porównaniu do analogicznego okresu roku poprzedniego):**

- Wzrost produkcji sprzedanej przemysłu wyniósł 6,0%. Największy wzrost zanotowano w przetwórstwie przemysłowym (6,4%).
- Odnotowano wzrost produkcji budowlano-montażowej (14,4%).
- Inflacja mierzona wskaźnikiem CPI ukształtowała się na poziomie 4,4%.
- Liczba zarejestrowanych bezrobotnych wyniosła 1 352 tys. osób (spadek o 21,4%).
- Stopa bezrobocia rejestrowanego wyniosła 8,8%.
- Przeciętne miesięczne wynagrodzenie nominalne brutto w sektorze przedsiębiorstw wyniosło 3 142 zł (wzrost o 11,1%).
- Przeciętna emerytura i renta z pozarolniczego systemu ubezpieczeń wzrosła o 8,9%, a przeciętna emerytura i renta rolników indywidualnych o 5,2% (w ujęciu nominalnym).
- Wyniki realizacji budżetu: realizacja dochodów wyniosła 75,8% i wydatków 72,9% zaplanowanych w ustawie, natomiast deficyt budżetowy wyniósł 11,6mld zł.
- Rada Polityki Pieniężnej podniosła stopy procentowe w styczniu, lutym, marcu i czerwcu, łącznie o 1,0 punkt procentowy.
- Na rynku walutowym złoty umocnił się w stosunku do dolara oraz euro.
- Na koniec września 2008 roku deficyt na rachunku bieżącym bilansu płatniczego był o 3 533 mln euro wyższy niż notowany przed rokiem.

**Styczeń-październik 2008 r.: produkcja sprzedana przemysłu wzrosła o 6,0%, natomiast produkcja budowlano-montażowa zanotowała wzrost o 14,4% (w odniesieniu do analogicznego okresu roku poprzedniego).**



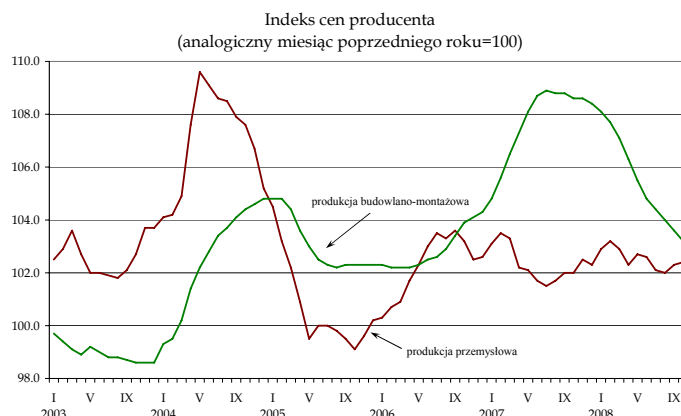
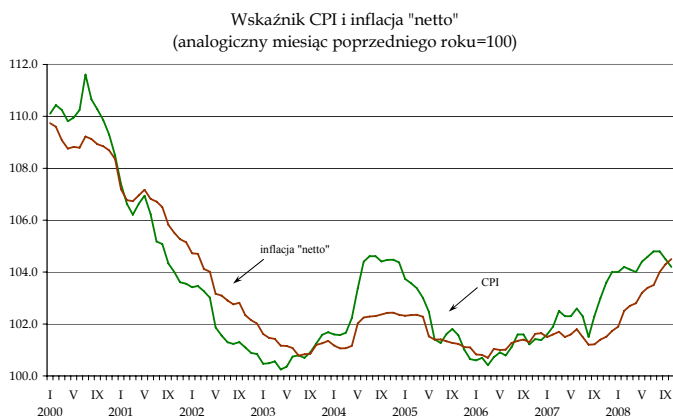
**Dynamika produkcji przemysłowej i budowlano-montażowej**

		I	I-II	I-III	I-IV	I-V	I-VI	I-VII	I-VIII	I-IX	I-X	I-XI	I-XII
Produkcja sprzedana przemysłu	2006	109,5	110,4	112,4	110,8	112,3	112,3	112,4	112,6	112,3	112,6	112,5	111,9
	2007	115,4	114,0	113,0	112,9	111,7	110,7	110,7	110,5	109,8	109,9	109,9	109,8
	2008	110,7	112,6	108,5	109,9	108,6	108,5	108,0	106,7	106,8	106,0		
Produkcja budowlano-montażowa	2006	92,2	94,5	104,5	103,8	108,0	109,2	109,1	112,4	114,3	116,6	117,7	117,5
	2007	160,5	158,4	151,1	150,4	140,0	130,2	129,6	127,0	120,2	117,6	116,1	115,7
	2008	106,6	115,9	117,4	117,0	117,3	118,2	116,3	115,4	115,5	114,4		

**Styczeń-wrzesień 2008 r.: wskaźnik CPI wyniósł 4,4%, wskaźnik cen produkcji przemysłowej - 2,5%, a wskaźnik cen produkcji budowlano-montażowej - 5,4% (względem analogicznego okresu roku poprzedniego).**

**Indeks wzrostu cen**

		I	I-II	I-III	I-IV	I-V	I-VI	I-VII	I-VIII	I-IX	I-X	I-XI	I-XII
Ceny produkcji sprzedanej przemysłu	2006	100,3	100,5	100,6	100,9	101,2	101,5	101,8	102,0	102,2	102,3	102,3	102,3
	2007	103,1	103,4	103,3	103,1	102,8	102,7	102,5	102,4	102,3	102,3	102,3	102,3
	2008	102,9	103,1	103,0	102,8	102,8	102,8	102,7	102,6	102,5	102,5		
Ceny towarów i usług konsumpcyjnych	2006	100,6	100,6	100,6	100,6	100,7	100,7	100,7	100,8	100,9	101,0	101,0	101,0
	2007	101,7	101,7	102,0	102,1	102,1	102,2	102,2	102,1	102,1	102,2	102,3	102,5
	2008	104,0	104,1	104,1	104,1	104,1	104,2	104,3	104,4	104,4	104,4		
Ceny produkcji budowlano-montażowej	2006	102,3	102,2	102,2	102,2	102,2	102,3	102,3	102,4	102,5	102,7	102,8	102,9
	2007	104,8	105,0	105,6	106,1	106,5	106,8	107,1	107,3	107,5	107,6	107,7	107,8
	2008	108,1	107,9	107,6	107,3	106,9	106,5	106,2	105,9	105,7	105,4		



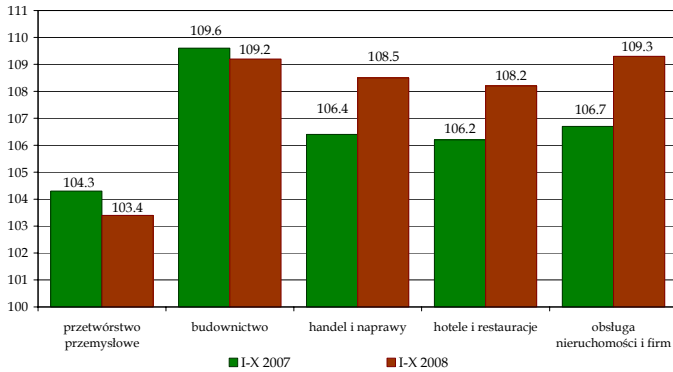
**Styczeń-październik 2008 r.: stopa bezrobocia rejestrowanego ukształtowała się na poziomie 8,8%, zatrudnienie w sektorze przedsiębiorstw wyniosło 5 397 tys. osób i wzrosło o 5,2% (w odniesieniu do analogicznego okresu roku poprzedniego).**

**Stopa bezrobocia**

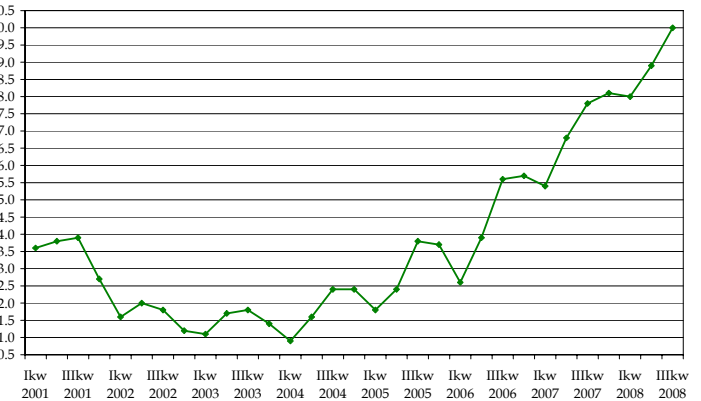
	2005	2006	2007	I 07	II	III	IV	V	VI	VII	VIII	IX	X	XI	XII	I 08	II	III	IV	V	VI	VII	VIII	IX	X
<b>Rejestrowane</b>	17,6	14,8	11,4	15,1	14,8	14,3	13,6	12,9	12,3	12,1	11,9	11,6	11,3	11,2	11,5	11,3	10,9	10,3	9,8	9,4	9,2	9,1	8,9	8,8	
<b>BAEL*</b>	17,7	13,8	9,5		11,3			9,6			9,0		8,5			8,1		7,1				6,6		b.d.	

\* BAEL – Badanie Aktywności Ekonomicznej Ludności

**Dynamika przeciętnego zatrudnienia w sektorze przedsiębiorstw (analogiczny okres roku poprzedniego=100)**

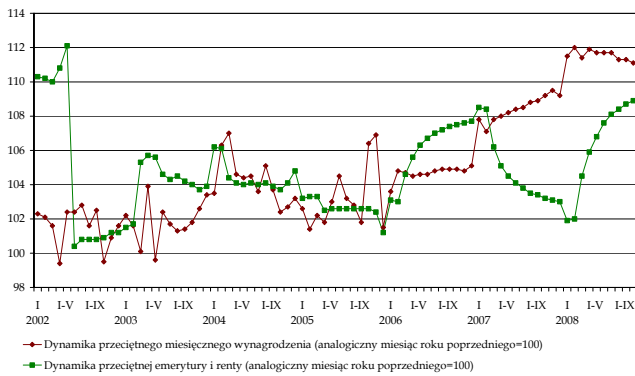


**Wskaźnik zatrudnienia (wg BAEL)**

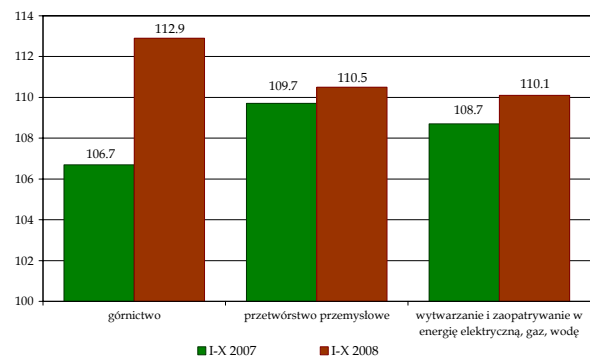


**Styczeń-październik 2008 r.: przeciętne miesięczne wynagrodzenie w sektorze przedsiębiorstw wyniosło 3 142 zł i było wyższe w porównaniu z analogicznym okresem roku poprzedniego o 11,1% w ujęciu nominalnym (o 6,6% w ujęciu realnym).**

**Wynagrodzenia, świadczenia społeczne**

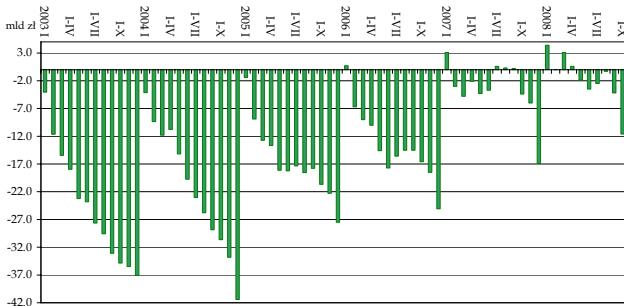


**Przeciętne miesięczne wynagrodzenie w sektorze przedsiębiorstw (analogiczny okres roku poprzedniego=100)**

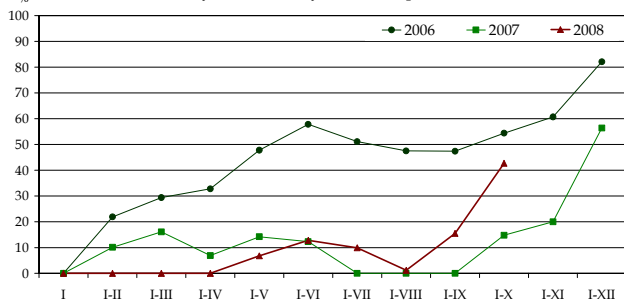


**Styczeń-październik 2008 r.: wykonanie dochodów budżetu wyniosło 75,8%, a wydatków 72,9% zaplanowanych w Ustawie, natomiast deficyt budżetowy wyniósł 11,6 mld zł.**

**Wynik budżetu państwa w latach 2003-2008**



**Wykonanie deficytu budżetu państwa**

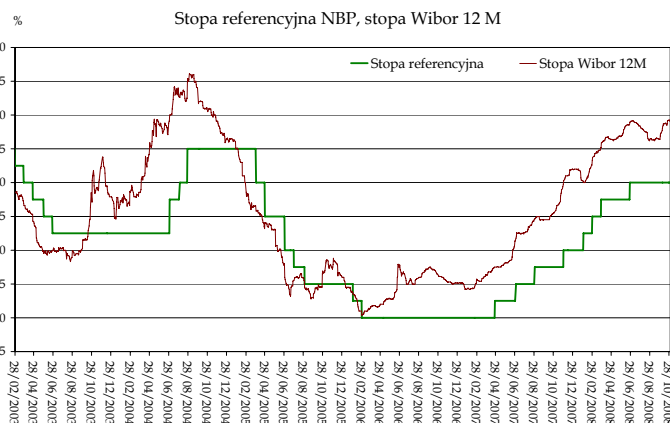
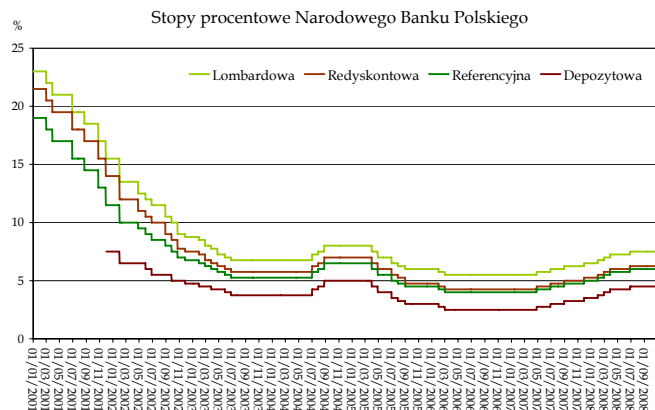


	Ustawa budżetowa na 2008 r.	Wykonanie		
		I-X 2008	I-X 2007	
		w mld zł	w %	
<b>DOCHODY</b>	<b>281,9</b>	<b>213,8</b>	<b>75,8</b>	<b>85,2</b>
Podatki pośrednie	164,9	130,4	79,1	87,7
<b>WYDATKI</b>	<b>309,0</b>	<b>225,3</b>	<b>72,9</b>	<b>77,1</b>
Obsługa długu krajowego	21,9	17,1	78,0	80,3
Obsługa długu zagranicznego	5,8	4,5	77,1	86,0
Dotacja dla funduszu emerytalno-rentowego	15,2	12,3	81,0	83,7
Dotacja dla FUS	33,2	26,3	79,0	82,7
Subwencje ogólne dla jednostek samorządu terytorialnego	40,7	36,6	90,1	90,2
<b>SALDO</b>	<b>-27,1</b>	<b>-11,6</b>	<b>42,7</b>	<b>14,8</b>
<b>ŹRÓDŁA FINANSOWANIA DEFICYTU</b>	<b>27,1</b>	<b>11,6</b>	<b>42,7</b>	<b>14,8</b>
<b>KRAJOWE</b>	<b>20,1</b>	<b>8,0</b>	<b>39,9</b>	<b>1,3</b>
Obligacje	36,5	6,9	18,8	66,5
Przychody z prywatyzacji	2,3	0,9	38,3	63,2
Prefinansowanie zadań z udziałem środków z UE	-0,1	0,6	-	-
<b>ZAGRANICZNE</b>	<b>7,0</b>	<b>3,5</b>	<b>50,8</b>	<b>46,0</b>

**Styczeń-październik 2008 r.: RPP podwyższyła stopy procentowe w styczniu, lutym, marcu i czerwcu, łącznie o 1,0 pkt. procentowy.**

**Stopy procentowe Narodowego Banku Polskiego**

	Lombardowa	Redyskontowa	Referencyjna	Depozytowa
2008 Styczeń 31	6,75	5,50	5,25	3,75
2008 Luty 28	7,00	5,75	5,50	4,00
2008 Marzec 27	7,25	6,00	5,75	4,25
2008 Czerwiec 26	7,50	6,25	6,00	4,50



**Styczeń-wrzesień 2008 r.: według wstępnych danych GUS deficyt na rachunku obrotów handlowych wyniósł 17 106 mln euro i był wyższy o 4 227 mln euro, eksport wzrósł o 17,7%, a import o 19,9% (w odniesieniu do analogicznego okresu roku poprzedniego).**

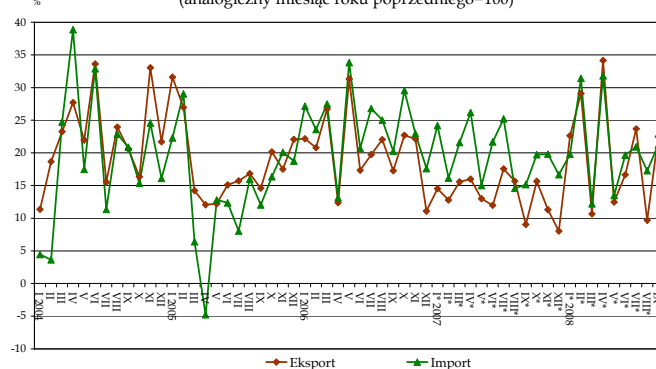
**Obroty handlu zagranicznego w mln euro (wg GUS)**

	2005	2006	2007	I-IX 2007	I-IX 2008
Saldo	-9 746	-12 858	-18 550	-12 879	-17 106
Eksport	71 424	87 926	101 839	74 568	87 764
Import	81 170	100 784	120 389	87 447	104 870

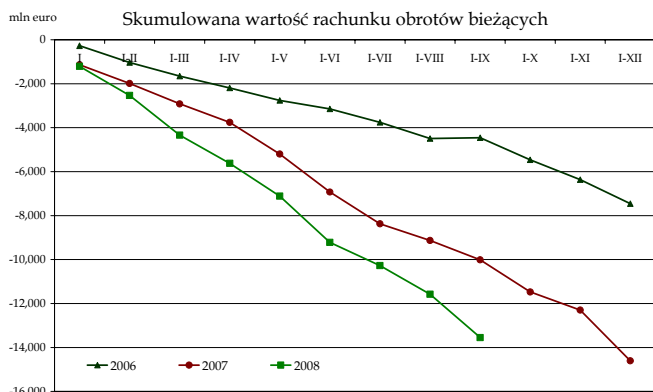
**Obroty handlu zagranicznego w mln euro (wg NBP)**

	2005	2006	2007	I-IX 2007	I-IX 2008
Saldo	-2 241	-5 541	-12 383	-8 358	-10 607
Eksport	77 603	93 378	105 858	77 232	92 645
Import	79 844	98 919	118 241	85 590	103 252

**Dynamika eksportu i importu wg NBP (analogiczny miesiąc roku poprzedniego=100)**



**Styczeń-wrzesień 2008 r.: deficyt na rachunku obrotów bieżących był o 3 533 mln euro większy niż w 2007 r. i wyniósł -13 545 mln euro.**

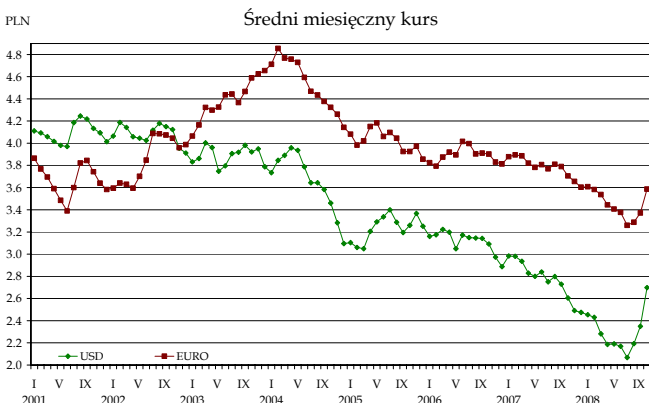


**Saldo rachunku obrotów bieżących w mln euro**

	2003	2004	2005	2006	I-IX 2007	2007	I-IX 2008
	-4 109	-8 145	-3 005	-7 453	-10 012	-14 609	-13 545

	2007	I-IX 2007	I-IX 2008
w mln euro			
Polskie inwestycje bezpośrednie za granicą	-3 482	-1 052	-2 732
Zagraniczne inwestycje bezpośrednie w Polsce	16 649	11 354	9 862
Inwestycje portfelowe - aktywa	-4 362	-3 469	153
Pozostałe inwestycje - aktywa	-1020	-1 039	-313
Oficjalne aktywa rezerwowe	-9 372	-5 303	-5 758

**Styczeń-październik 2008 r.: złoty umocnił się wobec dolara i euro. Kurs EUR/PLN obniżył się o 9,7%, a USD/PLN o 18,5% (w odniesieniu do analogicznego okresu roku poprzedniego).**



**Kursy dolara i euro według NBP**

		IX 2007	X	XII	II 2008	IV	VI	IX	X
1 USD	na koniec miesiąca	2,6647	2,5155	2,4350	2,3155	2,2267	2,1194	2,3708	2,8472
	średnia miesięczna	2,7286	2,6042	2,4754	2,4305	2,1852	2,1694	2,3497	2,6980
1 EUR	na koniec miesiąca	3,7775	3,6306	3,5820	3,5204	3,4604	3,3542	3,4083	3,6330
	średnia miesięczna	3,7899	3,7052	3,6042	3,5825	3,4444	3,3760	3,3712	3,5855

Źródło: Główny Urząd Statystyczny, Narodowy Bank Polski, Ministerstwo Finansów.