

PODSTAWOWE WSKAŹNIKI
MAKROEKONOMICZNE

POLSKA

**Sierpień
2008**



Terytorium: 312 685 km²
Ludność: 38,1 mln
Stolica: Warszawa
Waluta: złoty

Ministerstwo Gospodarki, Departament Analiz i Prognoz

Wyniki gospodarcze Polski w latach 2006 - 2008

Wyszczególnienie	Jednostka	2006	2007	VIII 2007	VIII 2008	I-VIII 2008	2008 ¹
PKB	%	106,2	106,7			105,9 ⁵	105,5
Spożycie ogółem	%	105,2	104,7			104,1 ⁵	105,1
Spożycie indywidualne	%	105,0	105,0			105,6 ⁵	106,2
Akumulacja	%	116,1	123,7			115,8 ⁵	113,9
Nakłady brutto na środki trwałe	%	114,9	117,6			115,4 ⁵	114,5
Ceny							
Średnioroczny wskaźnik cen towarów i usług konsumpcyjnych	%	101,0	102,5	101,5	104,8	104,4	104,1
Średnioroczny wskaźnik cen produkcji sprzedanej przemysłu	%	102,3	102,3	101,8	102,0	102,6	102,6
Produkcja²	%						
Produkcja sprzedana przemysłu	%	111,2	109,5	109,0	96,3	106,7	108,0
Produkcja budowlano-montażowa	%	115,9	112,2	114,6	105,9	115,4	112,0
Wynagrodzenia							
Przeciętne miesięczne wynagrodzenie w gospodarce narodowej, w tym:	zł	2 476	2 691				
- w sektorze przedsiębiorstw	zł	2 644	2 888	2 886	3 165	3 125	
Rynek pracy							
Przeciętne zatrudnienie w sektorze przedsiębiorstw	tys. osób	4 918	5 150	5 182	5 399	5 386	
Stopa bezrobocia (stan na koniec okresu)	%	14,8	11,4	11,9	9,3	9,3	9,1
Saldo rachunku obrotów bieżących	mln euro	-7 307	-11 598 ³	-1 252 ^{3,4}	-1 222 ^{3,4}	-10 689 ^{3,6}	
Handel zagraniczny wg GUS							
Saldo obrotów handlowych	mln euro	-12 858	-18 550			-12 787 ^{3,6}	
- eksport	mln euro	87 926	101 839			67 463 ^{3,6}	
- import	mln euro	100 784	120 389			80 245 ^{3,6}	

1 - prognoza DAP MG

2 - dot. pełnej zbiorowości podmiotów dla roku 2006, 2007 oraz prognozy na rok 2008, pozostałe dane dla podmiotów o liczbie pracujących powyżej 9 osób

3 - dane wstępne

4 - dane za lipiec

5 - dane za okres styczeń-czerwiec

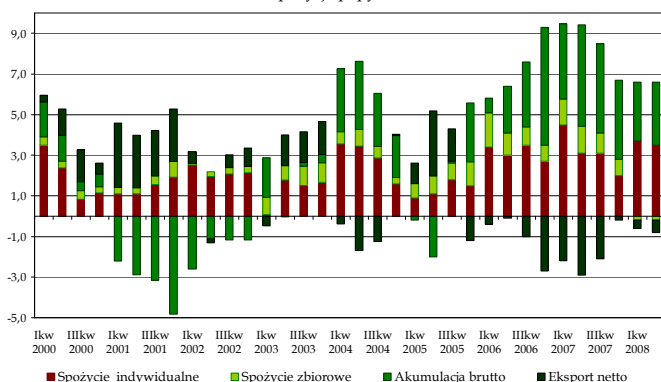
6 - dane za okres styczeń-lipiec

Wg wstępnych szacunków GUS, w I poł. 2008 r. PKB wzrósł o 5,9%. Największy wkład we wzrost PKB miało spożycie ogółem.

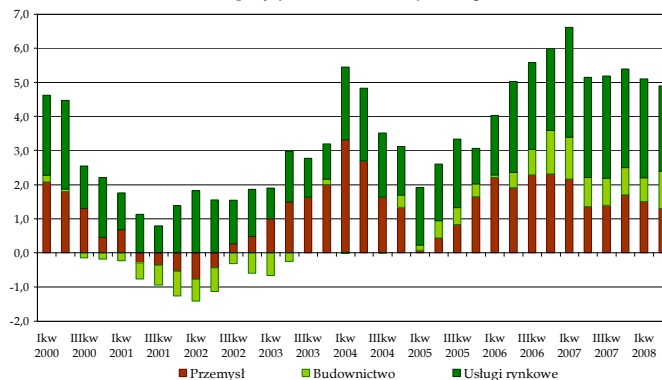
Stopa wzrostu PKB w latach 2002-2007

	2003				2004				2005				2006				2007				2008	
R/R	3,9				5,3				3,6				6,2				6,6					
	I-III	IV-VI	VII-IX	X-XII	I-III	IV-VI	VII-IX	X-XII	I-III	IV-VI	VII-IX	X-XII	I-III	IV-VI	VII-IX	X-XII	I-III	IV-VI	VII-IX	X-XII	I-III	IV-VI
R/R	2,4	4,0	4,2	4,7	6,9	6,0	4,8	4,0	2,4	3,2	4,3	4,4	5,4	6,3	6,6	6,6	7,3	6,5	6,5	6,4	6,1	5,8

Dekompozycja popytowa PKB



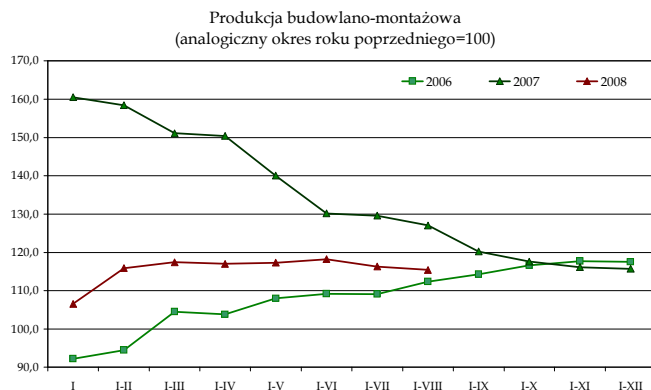
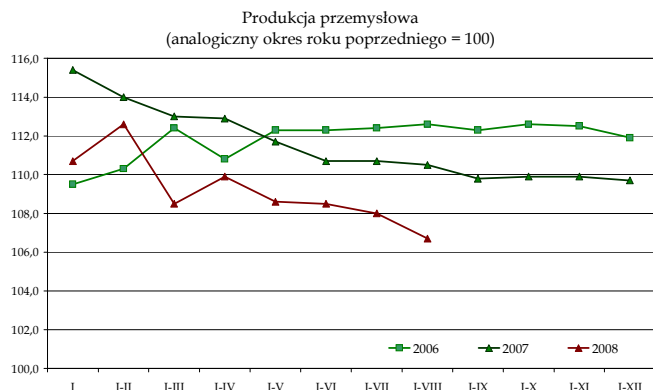
Dekompozycja wartości dodanej według sektorów



W okresie styczeń-sierpień 2008 r. (w porównaniu do analogicznego okresu roku poprzedniego):

- Wzrost **produkcji sprzedanej przemysłu** wyniósł 6,7%. Największy wzrost zanotowano w przetwórstwie przemysłowym (6,9%).
- Odnotowano wzrost **produkcji budowlano-montażowej** (15,4%).
- Inflacja mierzona **wskaźnikiem CPI** ukształtowała się na poziomie 4,4%.
- **Liczba zarejestrowanych bezrobotnych** wyniosła 1 404 tys. osób (spadek o 22,9%).
- **Stopa bezrobocia rejestrowanego** wyniosła 9,3%.
- **Przeciętne miesięczne wynagrodzenie nominalne brutto** w sektorze przedsiębiorstw wyniosło 3 125zł (wzrost o 11,3%).
- **Przeciętna emerytura i renta z pozarolniczego systemu ubezpieczeń** wzrosła o 8,4%, a o 4,9% przeciętna emerytura i renta rolników indywidualnych (w ujęciu nominalnym).
- **Wyniki realizacji budżetu:** realizacja dochodów wyniosła 61,4% i wydatków 56,1% zaplanowanych w ustawie, natomiast deficyt budżetowy wyniósł 0,3 mld zł.
- Rada Polityki Pieniężnej **podniosła stopy procentowe** w styczniu, lutym, marcu i czerwcu, **łącznie o 1,0 punkt procentowy**.
- **Na rynku walutowym** złoty umocnił się w stosunku do dolara oraz euro.
- Na koniec lipca 2008 roku deficyt na **rachunku bieżącym bilansu płatniczego** był o 3 524 mln euro większy niż notowany przed rokiem.

Styczeń-sierpień 2008 r.: produkcja sprzedana przemysłu wzrosła o 6,7%, natomiast produkcja budowlano-montażowa zanotowała wzrost o 15,4% (w odniesieniu do analogicznego okresu roku poprzedniego).



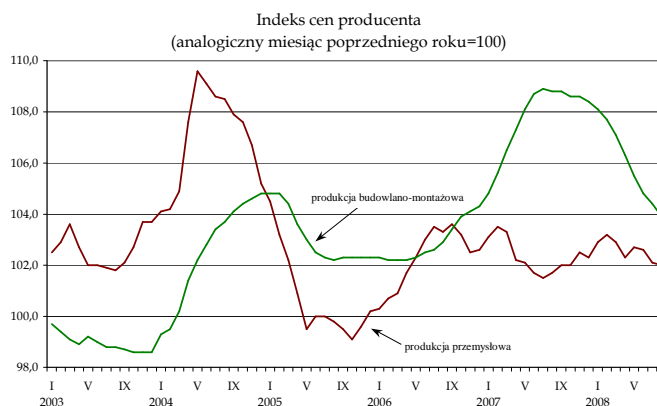
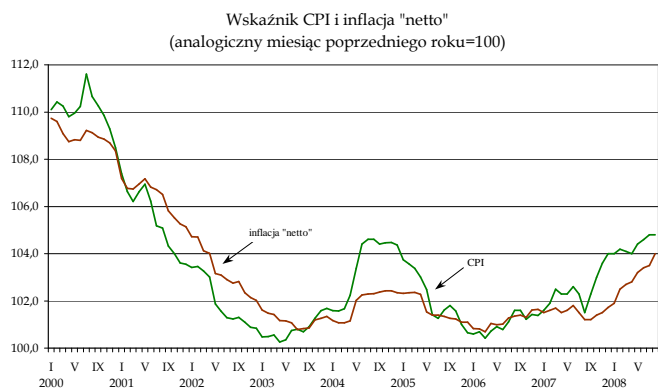
Dynamika produkcji przemysłowej i budowlano-montażowej

		I	I-II	I-III	I-IV	I-V	I-VI	I-VII	I-VIII	I-IX	I-X	I-XI	I-XII
Produkcja sprzedana przemysłu	2006	109,5	110,4	112,4	110,8	112,3	112,3	112,4	112,6	112,3	112,6	112,5	111,9
	2007	115,4	114,0	113,0	112,9	111,7	110,7	110,7	110,5	109,8	109,9	109,9	109,8
	2008	110,7	112,6	108,5	109,9	108,6	108,5	108,0	106,7				
Produkcja budowlano-montażowa	2006	92,2	94,5	104,5	103,8	108,0	109,2	109,1	112,4	114,3	116,6	117,7	117,5
	2007	160,5	158,4	151,1	150,4	140,0	130,2	129,6	127,0	120,2	117,6	116,1	115,7
	2008	106,6	115,9	117,4	117,0	117,3	118,2	116,3	115,4				

Styczeń-sierpień 2008 r.: wskaźnik CPI wyniósł 4,4%, wskaźnik cen produkcji przemysłowej - 2,6%, a wskaźnik cen produkcji budowlano-montażowej - 5,9% (względem analogicznego okresu roku poprzedniego).

Indeks wzrostu cen

		I	I-II	I-III	I-IV	I-V	I-VI	I-VII	I-VIII	I-IX	I-X	I-XI	I-XII
Ceny produkcji sprzedanej przemysłu	2006	100,3	100,5	100,6	100,9	101,2	101,5	101,8	102,0	102,2	102,3	102,3	102,3
	2007	103,1	103,4	103,3	103,1	102,8	102,7	102,5	102,4	102,3	102,3	102,3	102,3
	2008	102,9	103,1	103,0	102,8	102,8	102,8	102,7	102,6				
Ceny towarów i usług konsumpcyjnych	2006	100,6	100,6	100,6	100,6	100,7	100,7	100,7	100,8	100,9	101,0	101,0	101,0
	2007	101,7	101,7	102,0	102,1	102,1	102,2	102,2	102,1	102,1	102,2	102,3	102,5
	2008	104,0	104,1	104,1	104,1	104,1	104,2	104,3	104,4				
Ceny produkcji budowlano-montażowej	2006	102,3	102,2	102,2	102,2	102,2	102,3	102,3	102,4	102,5	102,7	102,8	102,9
	2007	104,8	105,0	105,6	106,1	106,5	106,8	107,1	107,3	107,5	107,6	107,7	107,8
	2008	108,1	107,9	107,6	107,3	106,9	106,5	106,2	105,9				



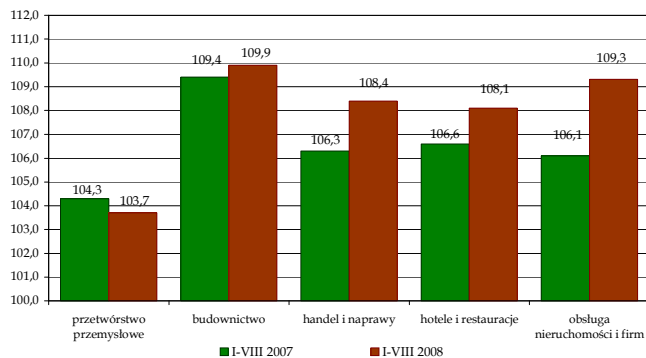
Styczeń-sierpień 2008 r.: stopa bezrobocia rejestrowanego ukształtowała się na poziomie 9,3%, zatrudnienie w sektorze przedsiębiorstw wyniosło 5 386 tys. osób i wzrosło o 5,3% (w odniesieniu do analogicznego okresu roku poprzedniego).

Stopa bezrobocia

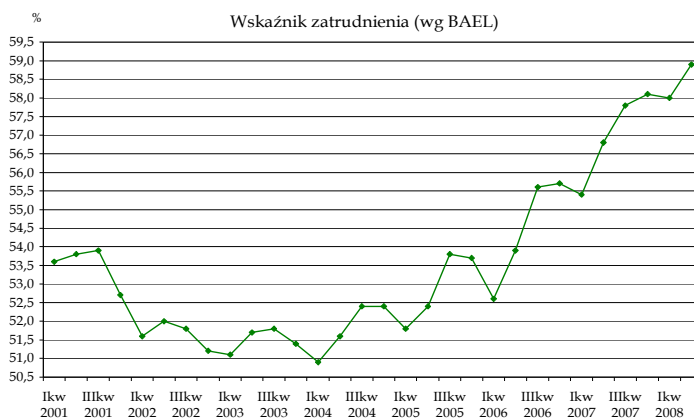
	2005	2006	2007	I 07	II	III	IV	V	VI	VII	VIII	IX	X	XI	XII	I 08	II	III	IV	V	VI	VII	VIII
Rejestrowane	17,6	14,8	11,4	15,1	14,8	14,3	13,6	12,9	12,3	12,1	11,9	11,6	11,3	11,2	11,4	11,7	11,5	11,1	10,5	10,0	9,6	9,4	9,3
BAEL*	17,7	13,8	9,5	11,3			9,6			9			8,5			8,1			7,1			b.d.	

* BAEL – Badanie Aktywności Ekonomicznej Ludności

Dynamika przeciętnego zatrudnienia w sektorze przedsiębiorstw (analogiczny okres roku poprzedniego=100)

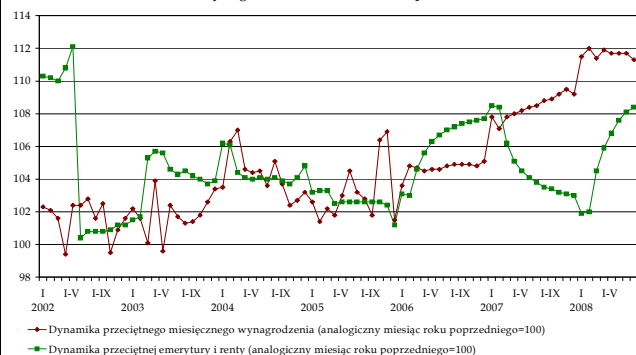


Wskaźnik zatrudnienia (wg BAEL)

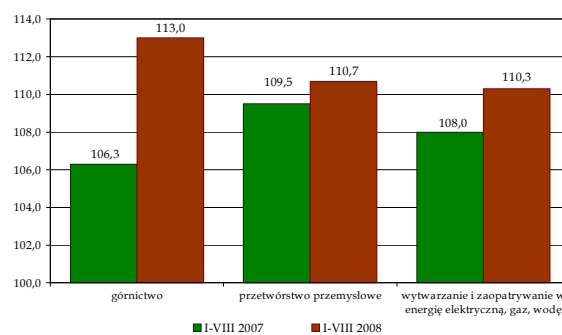


Styczeń-sierpień 2008 r.: przeciętne miesięczne wynagrodzenie w sektorze przedsiębiorstw wyniosło 3 125 zł i było wyższe o 11,3% (o 6,8% w ujęciu realnym) (w odniesieniu do analogicznego okresu roku poprzedniego).

Wynagrodzenia, świadczenia społeczne

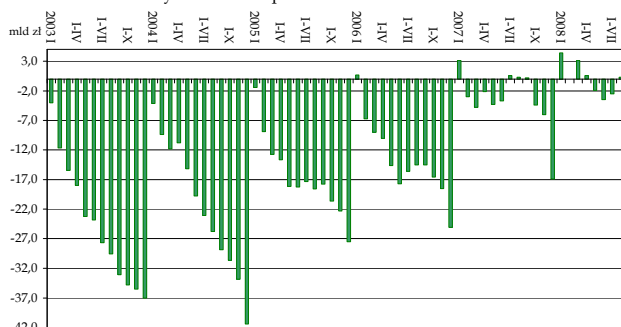


Przeciętne miesięczne wynagrodzenie w sektorze przedsiębiorstw (analogiczny okres roku poprzedniego=100)

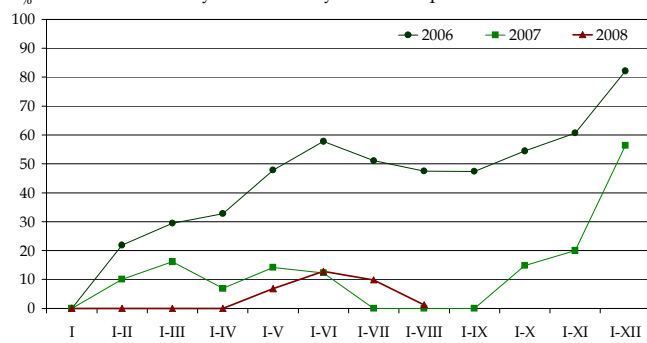


Styczeń-sierpień 2008 r.: wykonanie dochodów budżetu wyniosło 61,4%, a wydatków 56,1% zaplanowanych w Ustawie, natomiast deficyt budżetowy wyniósł 0,3 mld zł.

Wynik budżetu państwa w latach 2003-2008



Wykonanie deficytu budżetu państwa

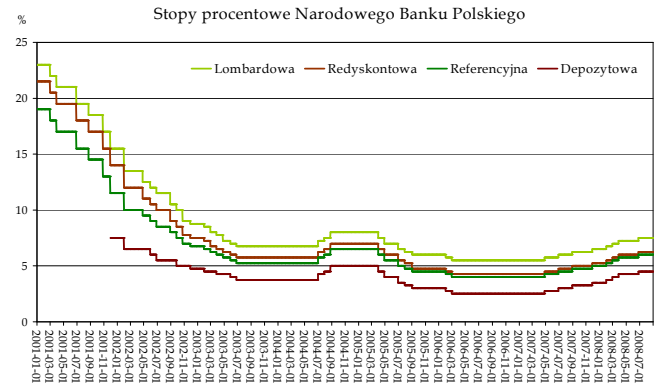
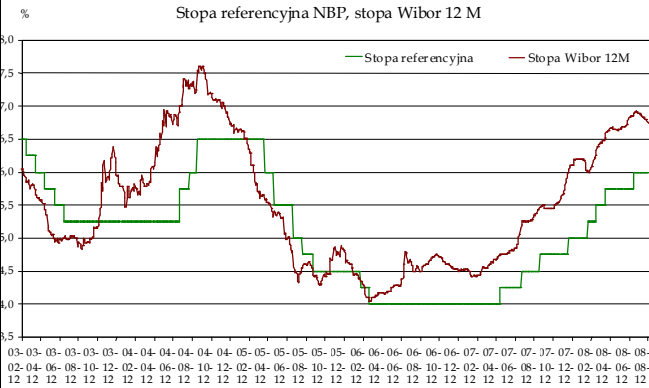


	Ustawa budżetowa na 2008 r.	Wykonanie		
		I-VIII 2008	I-VIII 2007	
		w mld zł	w %	
DOCHODY	281,9	173,0	61,4	68,7
Podatki pośrednie	164,9	104,5	63,4	69,4
WYDATKI	309,0	173,4	56,1	60,7
Obsługa długu krajowego	21,9	10,6	48,3	54,0
Obsługa długu zagranicznego	5,9	4,1	69,4	66,2
Dotacja dla funduszu emerytalno-rentowego	15,0	9,5	63,3	66,8
Dotacja dla FUS	33,2	18,3	55,1	63,6
Subwencje ogólne dla jednostek samorządu terytorialnego	40,7	30,3	74,4	74,3
SALDO	-27,1	-0,3	1,2	-
ŹRÓDŁA FINANSOWANIA DEFICYTU	27,1	0,3	1,2	-
KRAJOWE	20,1	-2,1	-10,4	-
Obligacje	36,5	-2,8	-	36,3
Przychody z prywatyzacji	2,3	0,7	30,5	45,9
Prefinansowanie zadań z udziałem środków z UE	-0,1	-	-325,2	-
ZAGRANICZNE	7,0	2,4	34,7	39,2

Styczeń-sierpień 2008 r.: RPP podwyższyła stopy procentowe w styczniu, lutym, marcu i czerwcu, łącznie o 1,0 pkt. procentowy.

Stopy procentowe Narodowego Banku Polskiego

	Lombardowa	Redyskontowa	Referencyjna	Depozytowa
2008 Styczeń 31	6,75	5,50	5,25	3,75
2008 Luty 28	7,00	5,75	5,50	4,00
2008 Marzec 27	7,25	6,00	5,75	4,25
2008 Czerwiec 26	7,50	6,25	6,00	4,50



Styczeń-lipiec 2008 r.: według wstępnych danych GUS, deficyt na rachunku obrotów handlowych wyniósł 12 787 mln euro i był wyższy o 2 509 mln euro, eksport wzrósł o 17,6%, a import o 18,6% (w odniesieniu do analogicznego okresu roku poprzedniego).

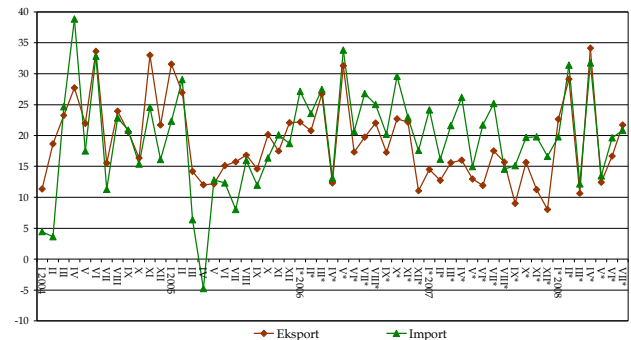
Obroty handlu zagranicznego w mln euro (wg GUS)

	2005	2006	2007	I-VII 2007	I-VII 2008
Saldo	-9 746	-12 858	-18 550	-10 278	--12 787
Eksport	71 424	87 926	101 839	57 360	67 463
Import	81 170	100 784	120 389	67 638	80 250

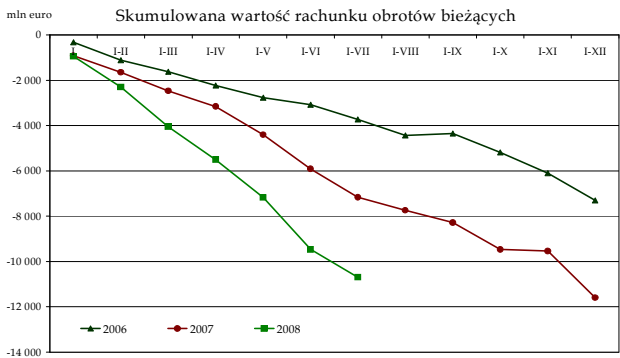
Obroty handlu zagranicznego w mln euro (wg NBP)

	2005	2006	2007	I-VII 2007	I-VII 2008
Saldo	-2 241	-5 542	-11 326	-6 650	-8 401
Eksport	77 604	93 375	105 314	58 939	71 395
Import	79 845	98 917	116 640	65 589	79 796

Dynamika eksportu i importu wg NBP (analogiczny miesiąc roku poprzedniego=100)



Styczeń-lipiec 2008 r.: deficyt na rachunku obrotów bieżących był o 3 524 mln euro większy niż w 2007 r. i wyniósł -10 689 mln euro.

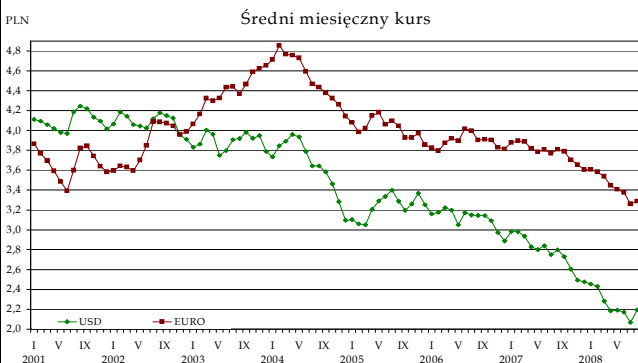


Saldo rachunku obrotów bieżących w mln euro

	2003	2004	2005	2006	I-VII 2007	2007	I-VII 2008
	-4 109	-8 659	-2 994	-7 307	-7 165	-11 598	-10 689

	2007	I-VII 2007	I-VII 2008
	w mln euro		
Polskie inwestycje bezpośrednie za granicą	-2 432	-829	-2 581
Zagraniczne inwestycje bezpośrednie w Polsce	13 446	7 182	6 406
Inwestycje portfelowe - aktywa	-4 480	-2 608	-452
Pozostałe inwestycje - aktywa	-646	563	1 827
Oficjalne aktywa rezerwowe	-9 372	-4 531	-11 199

Styczeń-sierpień 2008 r.: złoty umocnił się wobec dolara i euro. Kurs EUR/PLN obniżył się o 10,3%, a USD/PLN o 21,6% (w odniesieniu do analogicznego okresu roku poprzedniego).



Kursy dolara i euro według NBP

		VIII 2007	X	XII	II 2008	IV	VI	VII	VIII
1 USD	na koniec miesiąca	2,7990	2,5155	2,4350	2,3155	2,2267	2,1194	2,0509	2,2691
	średnia miesięczna	2,7981	2,6042	2,4754	2,4305	2,1852	2,1694	2,0674	2,1926
1 EUR	na koniec miesiąca	3,8230	3,6306	3,5820	3,5204	3,4604	3,3542	3,2026	3,3460
	średnia miesięczna	3,8100	3,7052	3,6042	3,5825	3,4444	3,3760	3,2600	3,2884

Źródło: Główny Urząd Statystyczny, Narodowy Bank Polski, Ministerstwo Finansów.