

PODSTAWOWE WSKAŹNIKI
MAKROEKONOMICZNE

POLSKA

Kwiecień
2008



Terytorium: 312 685 km²
Ludność: 38,1 mln
Stolica: Warszawa
Waluta: złoty

Ministerstwo Gospodarki, Departament Analiz i Prognoz

Wyniki gospodarcze Polski w latach 2006 - 2008

Wyszczególnienie	Jednostka	2006	2007	IV 2007	IV 2008	I-IV 2008	2008 ¹
PKB	%	106,2	106,6			106,1 ⁵	105,5
Spożycie ogółem	%	105,1	105,3			104,1 ⁵	105,1
Spożycie indywidualne	%	104,8	105,2			105,6 ⁵	106,2
Akumulacja	%	116,8	119,7			117,3 ⁵	113,9
Nakłady brutto na środki trwałe	%	115,6	119,3			115,7 ⁵	114,5
Ceny							
Średnioroczny wskaźnik cen towarów i usług konsumpcyjnych	%	101,0	102,5	102,3	104,0	104,1	103,5
Średnioroczny wskaźnik cen produkcji sprzedanej przemysłu	%	102,3	102,3	102,2	102,5	102,9	102,9
Produkcja²	%						
Produkcja sprzedana przemysłu	%	111,2	109,8	112,4	114,9	109,8	108,5
Produkcja budowlano-montażowa	%	115,9	115,7	136,7	123,0	117,0	112,0
Wynagrodzenia							
Przeciętne miesięczne wynagrodzenie w gospodarce narodowej, w tym:	zł	2 476	2 691				
- w sektorze przedsiębiorstw	zł	2 644	2 888	2 786	3 138	3 077	
Rynek pracy							
Przeciętne zatrudnienie w sektorze przedsiębiorstw	tys. osób	4 918	5 150	5 105	5 389	5 374	
Stopa bezrobocia (stan na koniec okresu)	%	14,8	11,4	13,6	10,5	10,5	9,9
Saldo rachunku obrotów bieżących	mln euro	-7 307	-11 516 ³	-818 ^{3,4}	-1 605 ^{3,4}	-3 876 ^{3,5}	
Handel zagraniczny wg GUS							
Saldo obrotów handlowych	mln euro	-12 858	-17 628 ³			-4 819 ^{3,5}	
- eksport	mln euro	87 926	101 143 ³			28 460 ^{3,5}	
- import	mln euro	100 784	118 771 ³			33 279 ^{3,5}	

1 - prognoza DAP MG

2 - dot. pełnej zbiorowości podmiotów dla roku 2006 oraz prognozy na rok 2008, pozostałe dane dla podmiotów o liczbie pracujących powyżej 9 osób

3 - dane wstępne

4 - dane za marzec

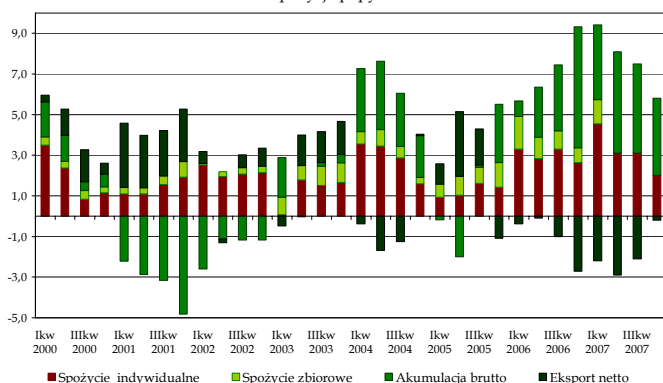
5 - dane za okres styczeń-marzec

Wg wstępnych danych GUS, w I kw. 2008 r. PKB wzrósł o 6,1%. Największy wkład we wzrost PKB miała konsumpcja ogółem.

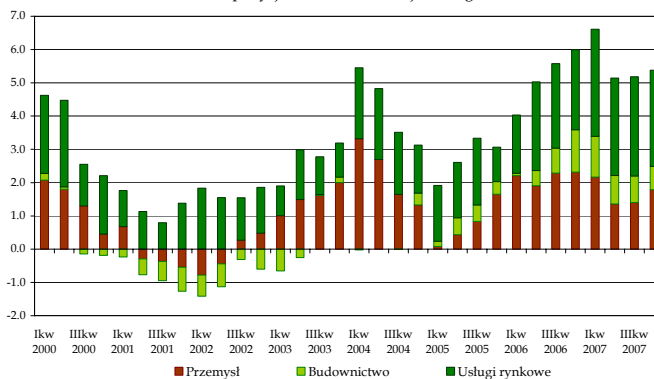
Stopa wzrostu PKB w latach 2002-2007

	2003				2004				2005				2006				2007				2008
R/R	3,9				5,3				3,6				6,2				6,6				
	I-III	IV-VI	VII-IX	X-XII	I-III	IV-VI	VII-IX	X-XII	I-III	IV-VI	VII-IX	X-XII	I-III	IV-VI	VII-IX	X-XII	I-III	IV-VI	VII-IX	X-XII	I-III
R/R	2,4	4,0	4,2	4,7	6,9	6,0	4,8	4,0	2,4	3,2	4,3	4,4	5,4	6,3	6,6	6,6	7,3	6,5	6,5	6,3	6,1

Dekompozycja popytu PKB



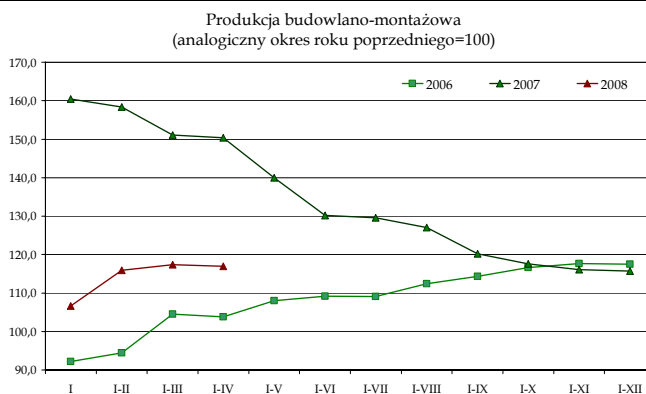
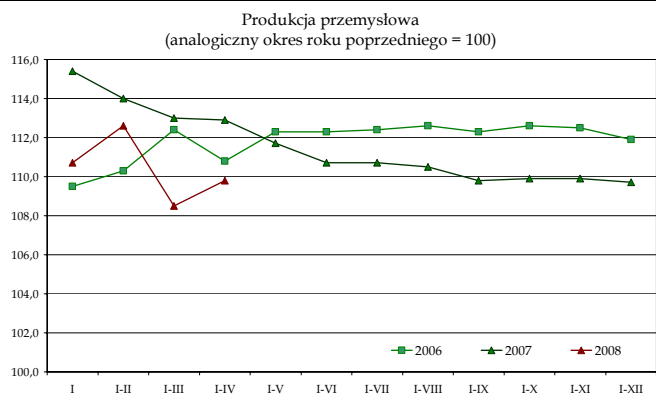
Dekompozycja wartości dodanej według sektorów



W okresie styczeń-kwiecień 2008 r. (w porównaniu do analogicznego okresu roku poprzedniego):

- Wzrost produkcji sprzedanej przemysłu wyniósł 9,8%. Największy wzrost zanotowano w wytwarzaniu i zaopatrywaniu w energię elektryczną, gaz i wodę (10,1%).
- Odnotowano wzrost produkcji budowlano-montażowej (17,0%).
- Inflacja mierzona wskaźnikiem CPI ukształtowała się na poziomie 4,1%.
- Liczba zarejestrowanych bezrobotnych wyniosła 1 606 tys. osób (spadek o 23,6%).
- Stopa bezrobocia rejestrowanego wyniosła 10,5%.
- Przeciętne miesięczne wynagrodzenie nominalne brutto w sektorze przedsiębiorstw wyniosło 3 077 zł (o 11,9% wyższe).
- Przeciętna emerytura i renta z pozarolniczego systemu ubezpieczeń wzrosła o 5,9%, a o 3,5% przeciętna emerytura i renta rolników indywidualnych (w ujęciu nominalnym).
- Wyniki realizacji budżetu: realizacja dochodów wyniosła 32,1% i wydatków 29,1% zaplanowanych w ustawie, natomiast nadwyżka budżetowa wyniosła 601 mln zł.
- Rada Polityki Pieniężnej podniosła stopy procentowe w styczniu, lutym i marcu, łącznie o 0,75 punktu procentowego.
- Na rynku walutowym złoty umocnił się w stosunku do dolara oraz euro.
- Na koniec marca 2008 roku deficyt na rachunku bieżącym bilansu płatniczego był o 1 402 mln euro większy niż notowany przed rokiem.

Styczeń-Kwiecień 2008 r.: produkcja sprzedana przemysłu wzrosła o 9,8%, natomiast produkcja budowlano-montażowa zanotowała wzrost o 17,0% (w odniesieniu do analogicznego okresu roku poprzedniego).



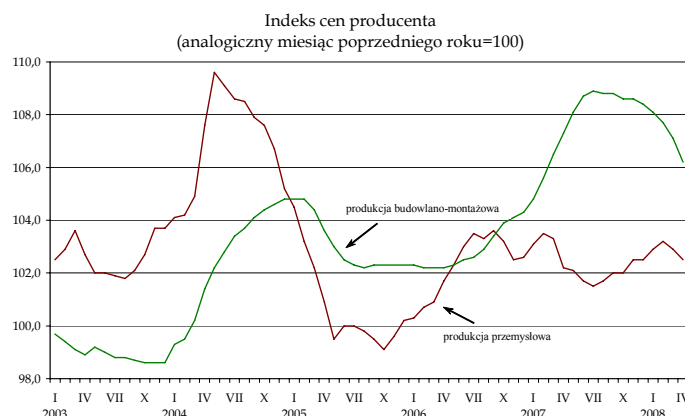
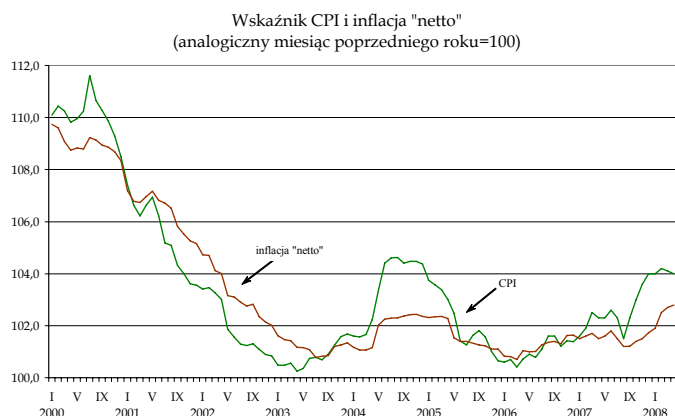
Dynamika produkcji przemysłowej i budowlano-montażowej

		I	I-II	I-III	I-IV	I-V	I-VI	I-VII	I-VIII	I-IX	I-X	I-XI	I-XII
Produkcja sprzedana przemysłu	2006	109,5	110,4	112,4	110,8	112,3	112,3	112,4	112,6	112,3	112,6	112,5	111,9
	2007	115,4	114,0	113,0	112,9	111,7	110,7	110,7	110,5	109,8	109,9	109,9	109,8
	2008	110,7	112,6	108,5	109,8								
Produkcja budowlano-montażowa	2006	92,2	94,5	104,5	103,8	108,0	109,2	109,1	112,4	114,3	116,6	117,7	117,5
	2007	160,5	158,4	151,1	150,4	140,0	130,2	129,6	127,0	120,2	117,6	116,1	115,7
	2008	106,6	115,9	117,4	117,0								

Styczeń-Kwiecień 2008 r.: wskaźnik CPI wyniósł 4,1%, wskaźnik cen produkcji przemysłowej - 2,9%, a wskaźnik cen produkcji budowlano-montażowej - 7,3% (względem analogicznego okresu roku poprzedniego).

Indeks wzrostu cen

		I	I-II	I-III	I-IV	I-V	I-VI	I-VII	I-VIII	I-IX	I-X	I-XI	I-XII
Ceny produkcji sprzedanej przemysłu	2006	100,3	100,5	100,6	100,9	101,2	101,5	101,8	102,0	102,2	102,3	102,3	102,3
	2007	103,1	103,4	103,3	103,1	102,8	102,7	102,5	102,4	102,3	102,3	102,3	102,3
	2008	102,9	103,1	103,0	102,9								
Ceny towarów i usług konsumpcyjnych	2006	100,6	100,6	100,6	100,6	100,7	100,7	100,7	100,8	100,9	101,0	101,0	101,0
	2007	101,7	101,7	102,0	102,1	102,1	102,2	102,2	102,1	102,1	102,2	102,3	102,5
	2008	104,0	104,1	104,1	104,1								
Ceny produkcji budowlano-montażowej	2006	102,3	102,2	102,2	102,2	102,2	102,3	102,3	102,4	102,5	102,7	102,8	102,9
	2007	104,8	105,0	105,6	106,1	106,5	106,8	107,1	107,3	107,5	107,6	107,7	107,8
	2008	108,1	107,9	107,6	107,3								



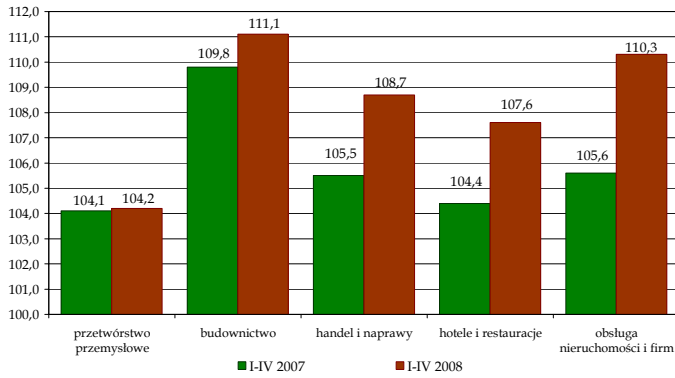
Styczeń-Kwiecień 2008 r.: stopa bezrobocia rejestrowanego ukształtowała się na poziomie 10,5%, zatrudnienie w sektorze przedsiębiorstw wyniosło 5 374 tys. osób i wzrosło o 5,8% (w odniesieniu do analogicznego okresu roku poprzedniego).

Stopa bezrobocia

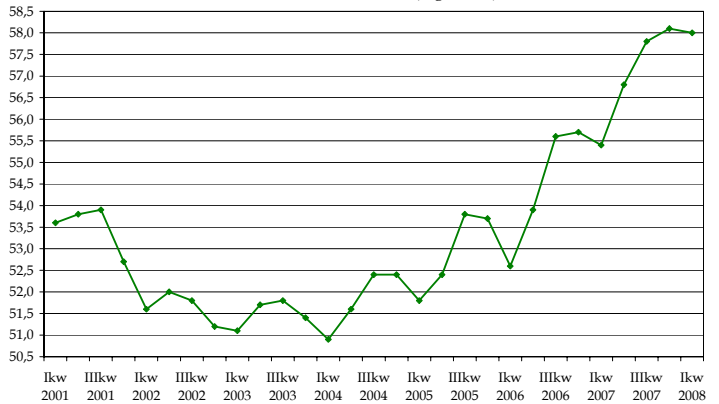
	2005	2006	2007	I 07	II	III	IV	V	VI	VII	VIII	IX	X	XI	XII	I 08	II	III	IV
Rejestrowane	17,6	14,8	11,4	15,1	14,8	14,3	13,6	12,9	12,3	12,1	11,9	11,6	11,3	11,2	11,4	11,7	11,5	11,1	10,5
BAEL*	17,7	13,8	9,5		11,3			9,6			9,0			8,5			8,1		b.d.

* BAEL – Badanie Aktywności Ekonomicznej Ludności

Dynamika przeciętnego zatrudnienia w sektorze przedsiębiorstw (analogiczny okres roku poprzedniego=100)

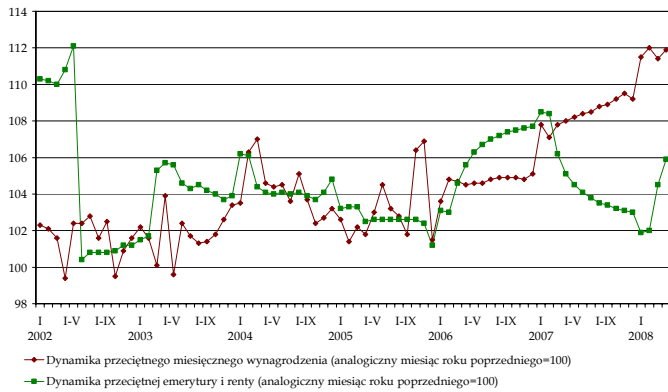


Wskaźnik zatrudnienia (wg BAEL)

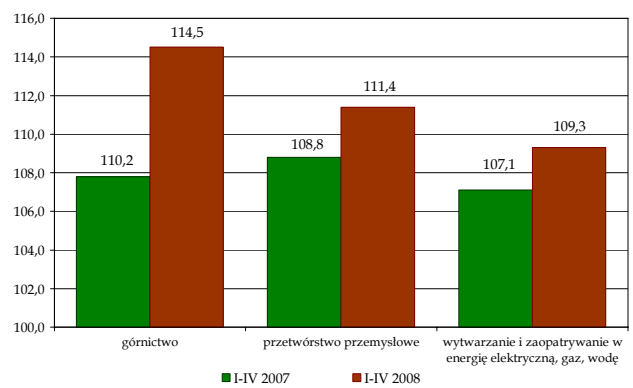


Styczeń-Kwiecień 2008 r.: przeciętne miesięczne wynagrodzenie w sektorze przedsiębiorstw wyniosło 3 077 zł i było wyższe o 11,9% (o 7,7% w ujęciu realnym) (w odniesieniu do analogicznego okresu roku poprzedniego).

Wynagrodzenia, świadczenia społeczne

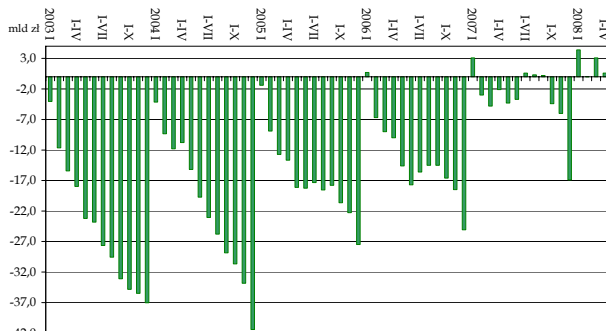


Przeciętne miesięczne wynagrodzenie w sektorze przedsiębiorstw (analogiczny okres roku poprzedniego=100)

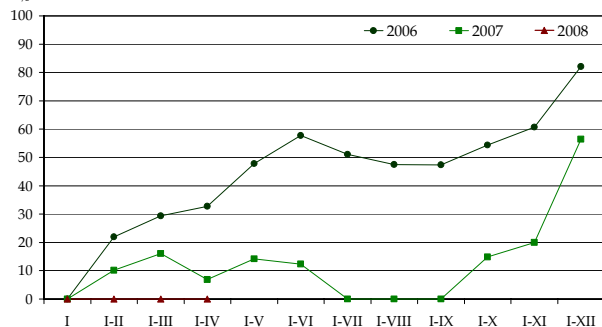


Styczeń-Kwiecień 2008 r.: wykonanie dochodów budżetu wyniosło 32,1%, a wydatków 29,1% zaplanowanych w Ustawie, natomiast nadwyżka budżetowa wyniosła 601 mln zł.

Wynik budżetu państwa w latach 2003-2008



Wykonanie deficytu budżetu państwa

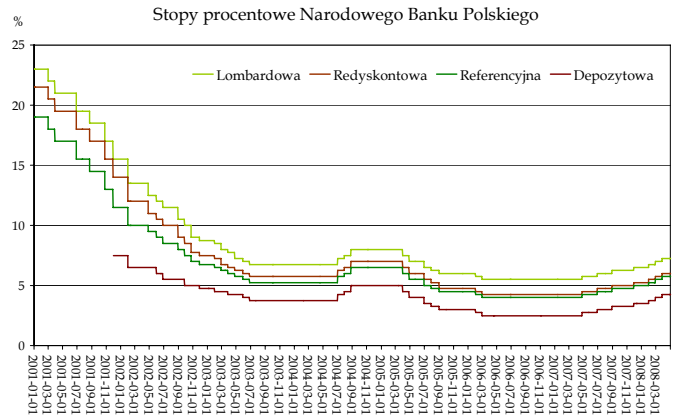
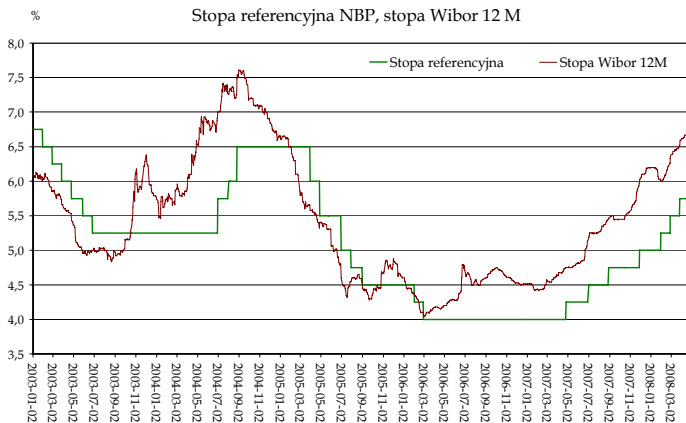


	Ustawa budżetowa na 2008 r.	Wykonanie		
		I-IV 2008	I-IV 2007	
		w mld zł	w %	
DOCHODY	281,9	90,6	32,1	35,5
Podatki pośrednie	164,9	53,4	34,4	35,2
WYDATKI	309,0	90,0	29,1	32,1
Obsługa długu krajowego	21,9	4,9	22,5	22,8
Obsługa długu zagranicznego	5,9	3,3	55,8	53,2
Dotacja dla funduszu emerytalno-rentowego	15,0	4,5	30,1	33,5
Dotacja dla FUS	33,2	7,4	22,4	27,3
Subwencje ogólne dla jednostek samorządu terytorialnego	40,7	17,3	42,6	42,5
SALDO	-27,1	0,6	-	6,9
ŹRÓDŁA FINANSOWANIA DEFICYTU	27,1	-0,6	-	6,9
KRAJOWE	20,1	0,5	2,5	-
Obligacje	36,5	7,9	21,7	30,8
Przychody z prywatyzacji	2,3	0,1	6,2	21,1
Prefinansowanie zadań z udziałem środków z UE	-0,1	0,1	-	-
ZAGRANICZNE	7,0	-1,1	-	37,8

Styczeń-Kwiecień 2008 r.: RPP podwyższyła stopy procentowe w styczniu, lutym i marcu, łącznie o 0,75 pkt. procentowego.

Stopy procentowe Narodowego Banku Polskiego

	Lombardowa	Redyskontowa	Referencyjna	Depozytowa
2007 Listopad 29	6,50	5,25	5,00	3,50
2008 Styczeń 31	6,75	5,50	5,25	3,75
2008 Luty 28	7,00	5,75	5,50	4,00
2008 Marzec 27	7,25	6,00	5,75	4,25



Styczeń-Marzec 2008 r.: według wstępnych danych GUS, deficyt na rachunku obrotów handlowych wyniósł 4 819 mln euro i był wyższy o 1 105 mln euro, eksport wzrósł o 18,4%, a import o 19,9% (w odniesieniu do analogicznego okresu roku poprzedniego).

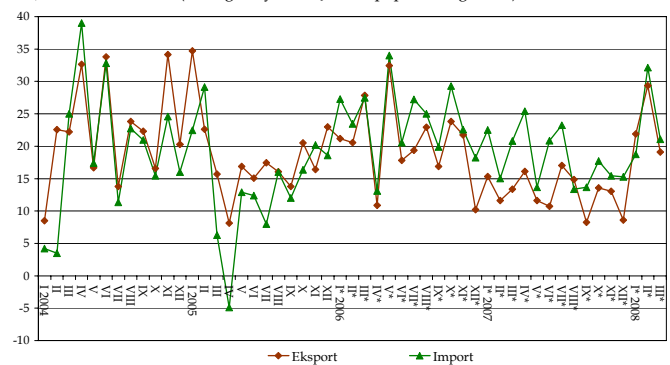
Obroty handlu zagranicznego w mln euro (wg GUS)

	2005	2006	2007	I-III 2007	I-III 2008
Saldo	-9 746	-12 858	-17 628	-3 714	-4 819
Eksport	71 424	87 926	101 143	24 034	28 460
Import	81 170	100 784	118 771	27 748	33 279

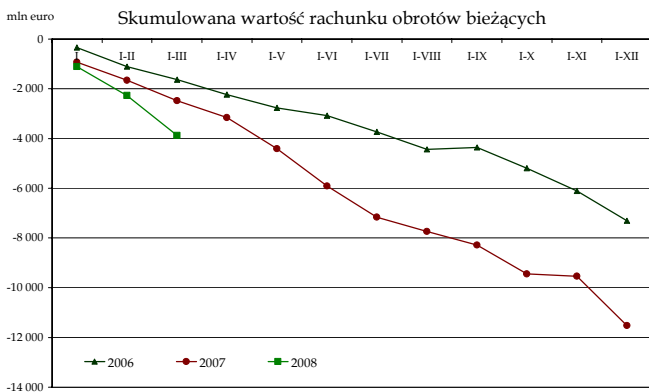
Obroty handlu zagranicznego w mln euro (wg NBP)

	2005	2006	2007	I-III 2007	I-III 2008
Saldo	-2 241	-5 542	-11 326	-2 322	-2 998
Eksport	77 604	93 375	105 313	24 664	30 399
Import	79 845	98 917	116 639	26 986	33 397

Dynamika eksportu i importu wg NBP (analogiczny miesiąc roku poprzedniego=100)



Styczeń-Marzec 2008 r.: deficyt na rachunku obrotów bieżących był o 1 402 mln euro większy niż w 2007 r. i wyniósł -3 876 mln euro.

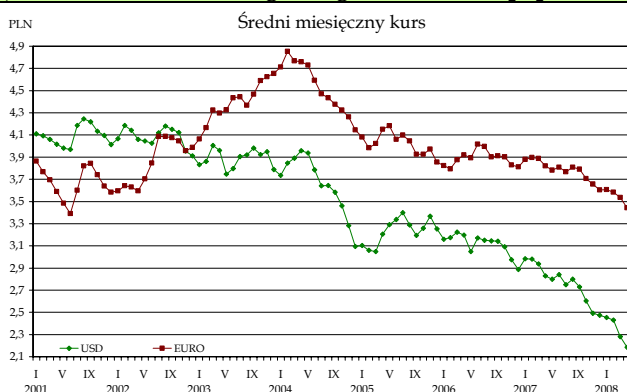


Saldo rachunku obrotów bieżących w mln euro

	2003	2004	2005	2006	I-III 2007	2007	I-III 2008
	-4 109	-8 659	-2 994	-7 307	-2 474	-11 516	-3 876

	2007	I-III 2007	I-III 2008
w mln euro			
Polskie inwestycje bezpośrednie za granicą	-2 394	-104	-974
Zagraniczne inwestycje bezpośrednie w Polsce	12 824	3 356	3 231
Inwestycje portfelowe - aktywa	-4 423	-471	398
Pozostałe inwestycje - aktywa	-629	-1 096	-2 036
Oficjalne aktywa rezerwowe	-9 372	-1 435	-5 640

Styczeń-Kwiecień 2008 r.: złoty umocnił się wobec dolara i euro. Kurs EUR/PLN obniżył się o 8,4%, a USD/PLN o 20,3% (w odniesieniu do analogicznego okresu roku poprzedniego).



Kursy dolara i euro według NBP

		III 2007	IV	V	VII	IX	XII	III 2008	IV
1 USD	na koniec miesiąca	2,9058	2,7859	2,8415	2,7653	2,6647	2,4350	2,2305	2,2267
	średnia miesięczna	2,9359	2,8279	2,7997	2,7500	2,7286	2,4754	2,2816	2,1852
1 EUR	na koniec miesiąca	3,8695	3,7879	3,8190	3,7900	3,7775	3,5820	3,5258	3,4604
	średnia miesięczna	3,8869	3,8192	3,7824	3,7685	3,7899	3,6042	3,5374	3,4444