



Ministerstwo Gospodarki, Departament Analiz i Prognoz

Wyniki gospodarcze Polski w latach 2006 - 2008

Wyszczególnienie	Jednostka	2006	2007	III 2007	III 2008	I-III 2008	2008 ¹
PKB	%	106,2	106,6			106,0 ⁶	105,5
Spożycie ogółem	%	105,1	105,3			104,1 ⁶	105,1
Spożycie indywidualne	%	104,8	105,2			104,5 ⁶	106,2
Akumulacja	%	116,8	119,7			119,0 ⁶	113,9
Nakłady brutto na środki trwałe	%	115,6	119,3			122,0 ⁶	114,5
Ceny							
Średnioroczny wskaźnik cen towarów i usług konsumpcyjnych	%	101,0	102,5	102,5	104,1	104,1	103,5
Średnioroczny wskaźnik cen produkcji sprzedanej przemysłu	%	102,3	102,3	103,3	102,9	103,0	102,9
Produkcja²	%						
Produkcja sprzedana przemysłu	%	111,2	109,8	111,3	100,9	108,5	108,5
Produkcja budowlano-montażowa	%	115,9	115,7	139,1	116,3	117,4	112,0
Wynagrodzenia							
Przeciętne miesięczne wynagrodzenie w gospodarce narodowej, w tym:	zł	2 476	2 691				
- w sektorze przedsiębiorstw	zł	2 644	2 888	2 853	3 144	3 050	
Rynek pracy							
Przeciętne zatrudnienie w sektorze przedsiębiorstw	tys. osób	4 918	5 150	5 089	5 384	5 370	
Stopa bezrobocia (stan na koniec okresu)	%	14,8	11,4	14,3	11,1	11,1	9,9
Saldo rachunku obrotów bieżących	mln euro	-7 307	-11 516 ³	-733 ^{3,4}	-1 324 ^{3,4}	-2 429 ^{3,5}	
Handel zagraniczny wg GUS							
Saldo obrotów handlowych	mln euro	-12 858	-17 628 ³			-2 806 ^{3,5}	
- eksport	mln euro	87 926	101 143 ³			18 250 ^{3,5}	
- import	mln euro	100 784	118 771 ³			21 056 ^{3,5}	

- 1 - prognoza DAP MG
- 2 - dot. pełnej zbiorowości podmiotów dla roku 2006 oraz prognozy na rok 2008, pozostałe dane dla podmiotów o liczbie pracujących powyżej 9 osób
- 3 - dane wstępne
- 4 - dane za luty
- 5 - dane za okres styczeń-luty
- 6 - szacunek DAP MG

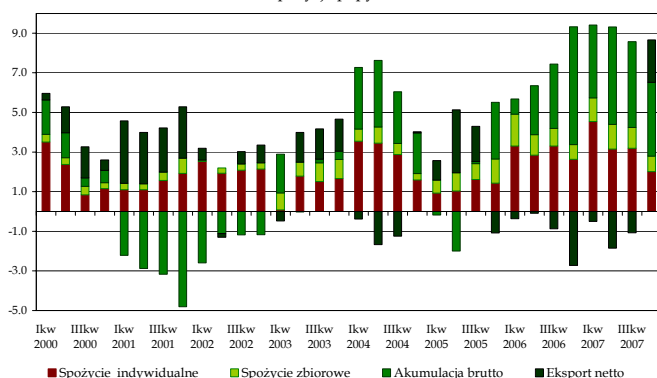
Wg wstępnych danych GUS, w 2007 r. PKB wzrósł o 6,6%. Największy wkład we wzrost PKB miała konsumpcja ogółem.

Stopa wzrostu PKB w latach 2002-2007

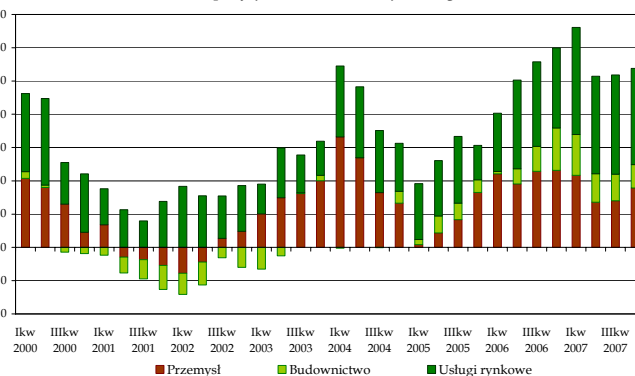
	2003				2004				2005				2006				2007				2008
R/R	3,9				5,3				3,6				6,2				6,6				
	I-III	IV-VI	VII-IX	X-XII	I-III	IV-VI	VII-IX	X-XII	I-III	IV-VI	VII-IX	X-XII	I-III	IV-VI	VII-IX	X-XII	I-III	IV-VI	VII-IX	X-XII	I-III
R/R	2,4	4,0	4,2	4,7	6,9	6,0	4,8	4,0	2,4	3,2	4,3	4,4	5,4	6,3	6,6	6,6	7,3	6,5	6,5	6,3	6,0*

* szacunek DAP MG

Dekompozycja popytu PKB



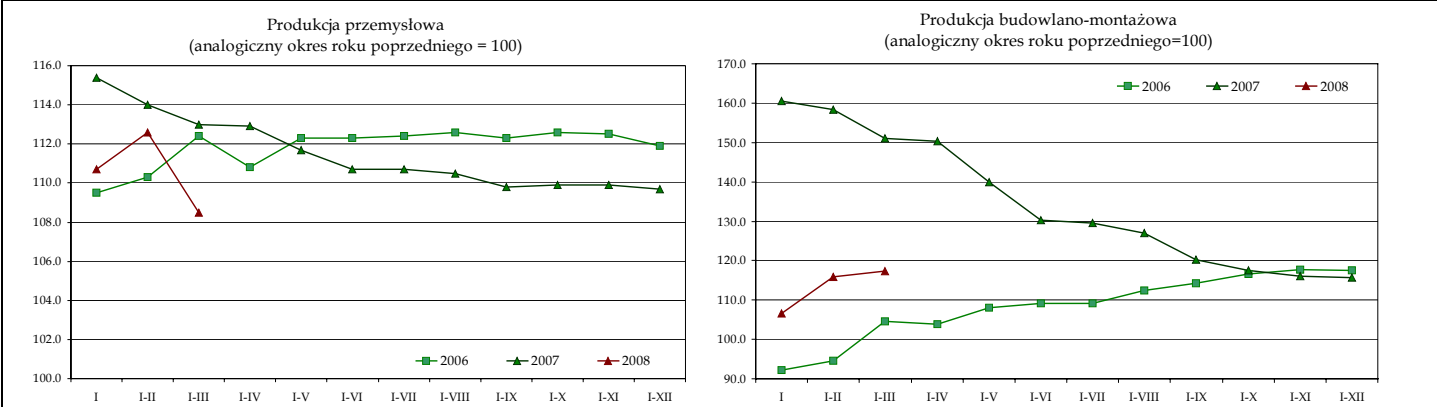
Dekompozycja wartości dodanej według sektorów



W okresie styczeń-marzec 2008 r. (w porównaniu do analogicznego okresu roku poprzedniego):

- Wzrost produkcji sprzedanej przemysłu wyniósł 8,5%. Największy wzrost zanotowano w wytwarzaniu i zaopatrywaniu w energię elektryczną, gaz i wodę (10,4%).
- Odnotowano wzrost produkcji budowlano-montażowej (17,4%).
- Inflacja mierzona wskaźnikiem CPI ukształtowała się na poziomie 4,1%.
- Liczba zarejestrowanych bezrobotnych wyniosła 1 702 tys. osób (spadek o 23,8%).
- Stopa bezrobocia rejestrowanego wyniosła 11,1%.
- Przeciętne miesięczne wynagrodzenie nominalne brutto w sektorze przedsiębiorstw wyniosło 3 050 zł (o 11,4% wyższe).
- Przeciętna emerytura i renta z pozarolniczego systemu ubezpieczeń wzrosła o 4,5%, a o 2,3% przeciętna emerytura i renta rolników indywidualnych (w ujęciu nominalnym).
- Wyniki realizacji budżetu: realizacja dochodów wyniosła 23,4% i wydatków 20,3% zaplanowanych w ustawie, natomiast nadwyżka budżetowa wyniosła 3,1 mld zł.
- Rada Polityki Pieniężnej podniosła stopy procentowe w styczniu, lutym i marcu, łącznie o 0,75 punktu procentowego.
- Na rynku walutowym złoty umocnił się w stosunku do dolara oraz euro.
- Na koniec lutego 2008 roku deficyt na rachunku bieżącym bilansu płatniczego był o 773 mln euro większy niż notowany przed rokiem.

Styczeń-Marzec 2008 r.: produkcja sprzedana przemysłu wzrosła o 8,5%, natomiast produkcja budowlano-montażowa zanotowała wzrost o 17,4% (w odniesieniu do analogicznego okresu roku poprzedniego).



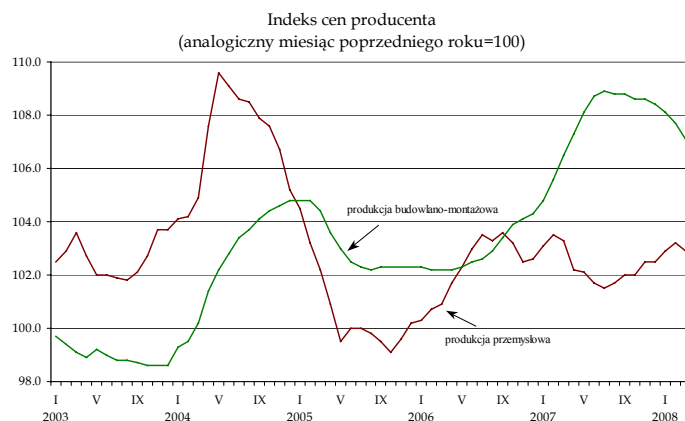
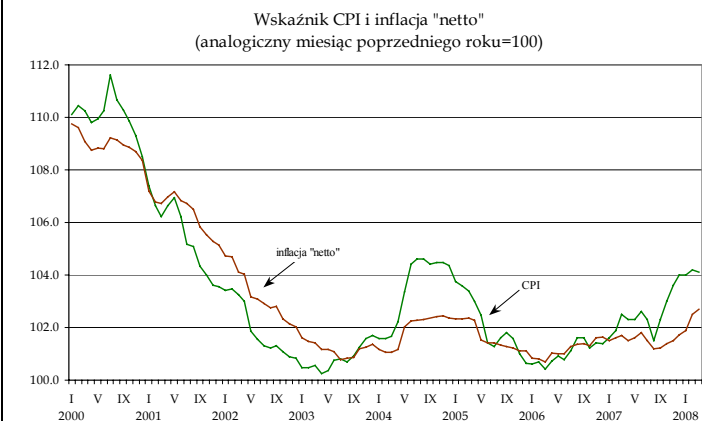
Dynamika produkcji przemysłowej i budowlano-montażowej

		I	I-II	I-III	I-IV	I-V	I-VI	I-VII	I-VIII	I-IX	I-X	I-XI	I-XII
Produkcja sprzedana przemysłu	2006	109,5	110,4	112,4	110,8	112,3	112,3	112,4	112,6	112,3	112,6	112,5	111,9
	2007	115,4	114,0	113,0	112,9	111,7	110,7	110,7	110,5	109,8	109,9	109,9	109,8
	2008	110,7	112,6	108,5									
Produkcja budowlano-montażowa	2006	92,2	94,5	104,5	103,8	108,0	109,2	109,1	112,4	114,3	116,6	117,7	117,5
	2007	160,5	158,4	151,1	150,4	140,0	130,2	129,6	127,0	120,2	117,6	116,1	115,7
	2008	106,6	115,9	117,4									

Styczeń-Marzec 2008 r.: wskaźnik CPI wyniósł 4,1%, wskaźnik cen produkcji przemysłowej - 3,0%, a wskaźnik cen produkcji budowlano-montażowej - 7,6% (względem analogicznego okresu roku poprzedniego).

Indeks wzrostu cen

		I	I-II	I-III	I-IV	I-V	I-VI	I-VII	I-VIII	I-IX	I-X	I-XI	I-XII
Ceny produkcji sprzedanej przemysłu	2006	100,3	100,5	100,6	100,9	101,2	101,5	101,8	102,0	102,2	102,3	102,3	102,3
	2007	103,1	103,4	103,3	103,1	102,8	102,7	102,5	102,4	102,3	102,3	102,3	102,3
	2008	102,9	103,1	103,0									
Ceny towarów i usług konsumpcyjnych	2006	100,6	100,6	100,6	100,6	100,7	100,7	100,7	100,8	100,9	101,0	101,0	101,0
	2007	101,7	101,7	102,0	102,1	102,1	102,2	102,2	102,1	102,1	102,2	102,3	102,5
	2008	104,0	104,1	104,1									
Ceny produkcji budowlano-montażowej	2006	102,3	102,2	102,2	102,2	102,2	102,3	102,3	102,4	102,5	102,7	102,8	102,9
	2007	104,8	105,0	105,6	106,1	106,5	106,8	107,1	107,3	107,5	107,6	107,7	107,8
	2008	108,1	107,9	107,6									



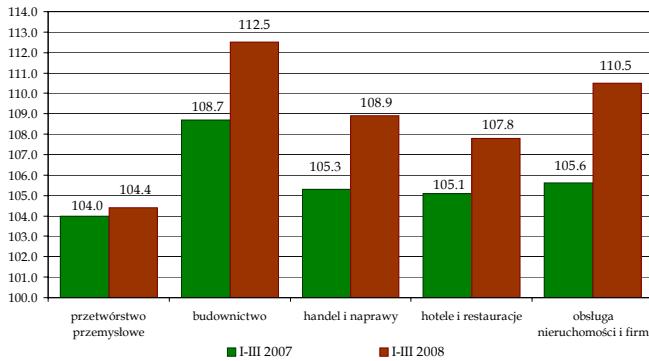
Styczeń-Marzec 2008 r.: stopa bezrobocia rejestrowanego ukształtowała się na poziomie 11,1%, zatrudnienie w sektorze przedsiębiorstw wyniosło 5 370 tys. osób i wzrosło o 6,0% (w odniesieniu do analogicznego okresu roku poprzedniego).

Stopa bezrobocia

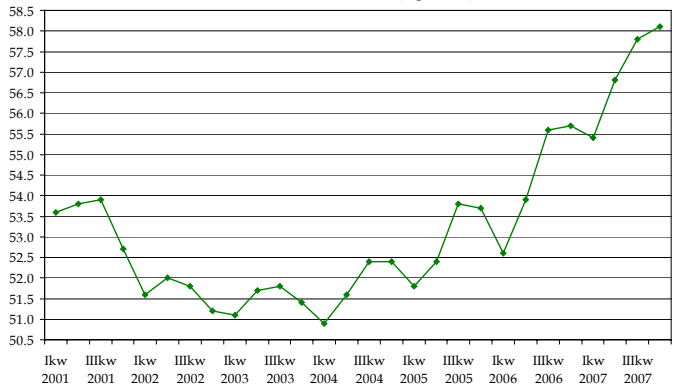
	2005	2006	2007	I 07	II	III	IV	V	VI	VII	VIII	IX	X	XI	XII	I 08	II	III
Rejestrowane	17,6	14,8	11,4	15,1	14,8	14,3	13,6	12,9	12,3	12,1	11,9	11,6	11,3	11,2	11,4	11,7	11,5	11,1
BAEL*	17,7	13,8	9,5	11,3			9,6			9,0			8,5			b.d.		

* BAEL – Badanie Aktywności Ekonomicznej Ludności

Dynamika przeciętnego zatrudnienia w sektorze przedsiębiorstw (analogiczny okres roku poprzedniego=100)

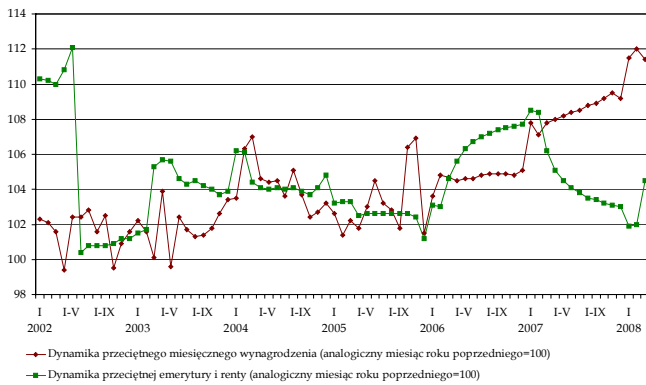


Wskaźnik zatrudnienia (wg BAEL)

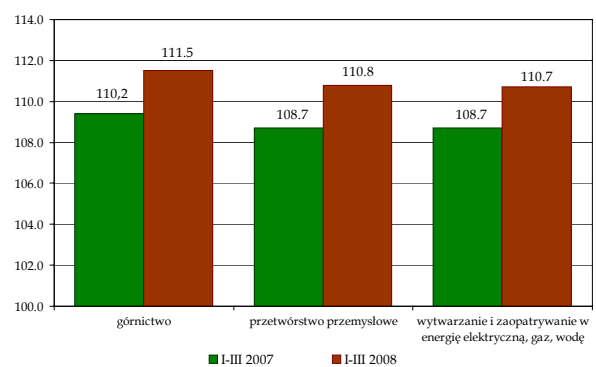


Styczeń-Marzec 2008 r.: przeciętne miesięczne wynagrodzenie w sektorze przedsiębiorstw wyniosło 3 050 zł i było wyższe o 11,4% (o 7,2% w ujęciu realnym) (w odniesieniu do analogicznego okresu roku poprzedniego).

Wynagrodzenia, świadczenia społeczne

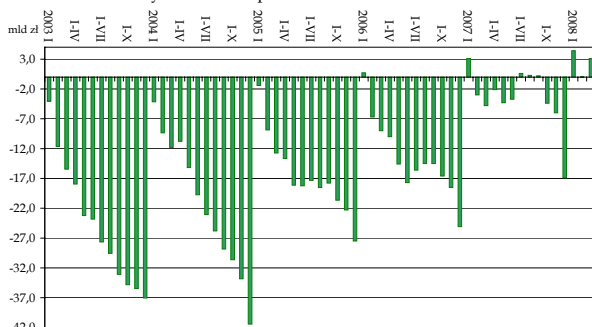


Przeciętne miesięczne wynagrodzenie w sektorze przedsiębiorstw (analogiczny okres roku poprzedniego=100)

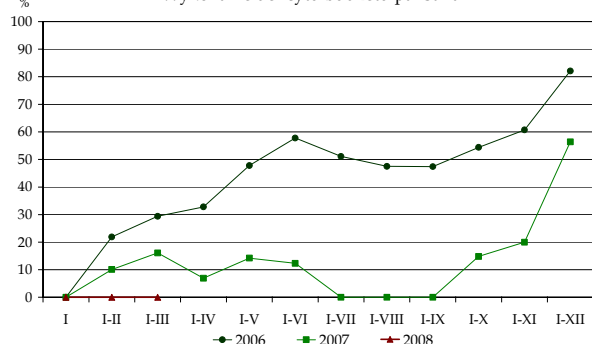


Styczeń-Marzec 2008 r.: wykonanie dochodów budżetu wyniosło 23,4%, a wydatków 20,3% zaplanowanych w Ustawie, natomiast nadwyżka budżetowa wyniosła 3,1 mld zł.

Wynik budżetu państwa w latach 2003-2008



Wykonanie deficytu budżetu państwa

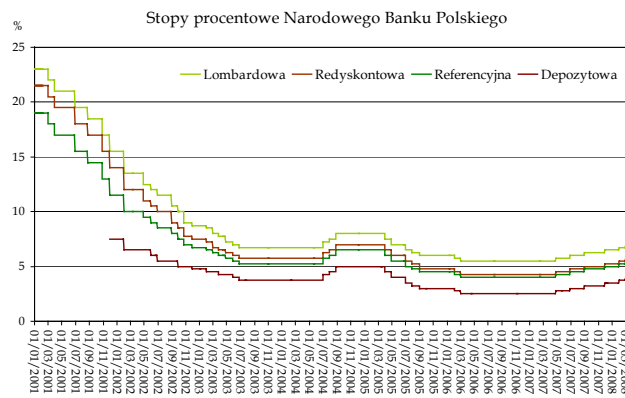
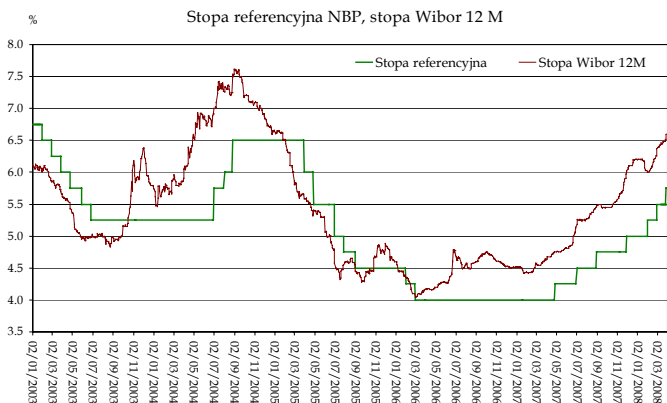


	Ustawa budżetowa na 2008 r.	Wykonanie		
		I-III 2008	I-III 2007	
	w mld zł	w %		
DOCHODY	281,9	65,9	23,4	24,3
Podatki pośrednie	164,9	41,1	24,9	26,7
WYDATKI	309,0	62,8	20,3	23,4
Obsługa długu krajowego	21,9	2,2	9,9	14,7
Obsługa długu zagranicznego	5,9	2,4	40,6	36,4
Dotacja dla funduszu emerytalno-rentowego	15,0	3,1	20,4	23,8
Dotacja dla FUS	33,2	3,9	11,8	23,2
Subwencje ogólne dla jednostek samorządu terytorialnego	40,7	14,2	34,8	34,8
SALDO	-27,1	3,1	-	16,1
ŹRÓDŁA FINANSOWANIA DEFICYTU	27,1	-3,1	-	16,1
KRAJOWE	20,1	-1,7	-	11,5
Obligacje	36,5	8,7	23,8	27,7
Przychody z prywatyzacji	2,3	0,1	4,8	18,4
Prefinansowanie zadań z udziałem środków z UE	-0,1	-0,2	150,9	55,2
ZAGRANICZNE	7,0	-1,4	-	26,9

Styczeń-Marzec 2008 r.: RPP podwyższyła stopy procentowe w styczniu, lutym i marcu, łącznie o 0,75 pkt. procentowego.

Stopy procentowe Narodowego Banku Polskiego

	Lombardowa	Redyskontowa	Referencyjna	Depozytowa
2007 Listopad 29	6,50	5,25	5,00	3,50
2008 Styczeń 31	6,75	5,50	5,25	3,75
2008 Luty 28	7,00	5,75	5,50	4,00
2008 Marzec 27	7,25	6,00	5,75	4,25



Styczeń-Luty 2008 r.: według wstępnych danych GUS, deficyt na rachunku obrotów handlowych wyniósł 2 806 mln euro i był wyższy o 648 mln euro, eksport wzrósł o 19,3%, a import o 20,7% (w odniesieniu do analogicznego okresu roku poprzedniego).

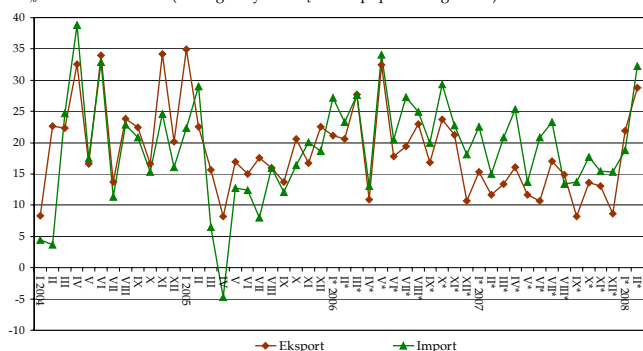
Obroty handlu zagranicznego w mln euro (wg GUS)

	2005	2006	2007	I-II 2007	I-II 2008
Saldo	-9 746	-12 858	-17 628	-2 158	-2 806
Eksport	71 424	87 926	101 143	15 292	18 250
Import	81 170	100 784	118 771	17 450	21 056

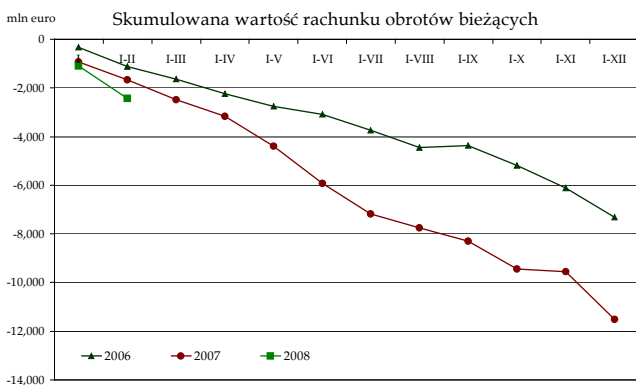
Obroty handlu zagranicznego w mln euro (wg NBP)

	2005	2006	2007	I-II 2007	I-II 2008
Saldo	-2 241	-5 542	-11 326	-1 246	-1 577
Eksport	77 604	93 375	105 313	15 665	19 632
Import	79 845	98 917	116 639	16 911	21 209

Dynamika eksportu i importu wg NBP (analogiczny miesiąc roku poprzedniego=100)



Styczeń-Luty 2008 r.: deficyt na rachunku obrotów bieżących był o 773 mln euro większy niż w 2007 r. i wyniósł -2 429 mln euro.

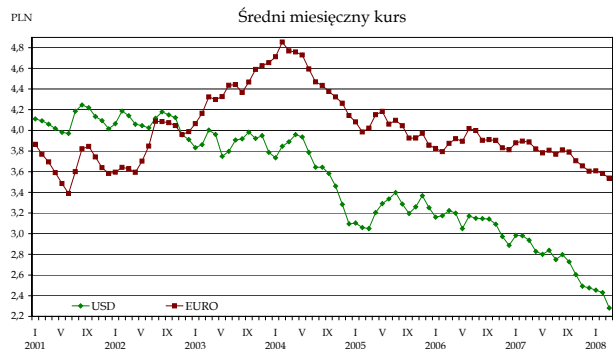


Saldo rachunku obrotów bieżących w mln euro

	2003	2004	2005	2006	I-II 2007	2007	I-II 2008
	-4 109	-8 659	-2 994	-7 307	-1 656	-11 516	-2 429

	2007	I-II 2007	I-II 2008
w mln euro			
Polskie inwestycje bezpośrednie za granicą	-2 394	57	-662
Zagraniczne inwestycje bezpośrednie w Polsce	12 824	2 473	2 330
Inwestycje portfelowe - aktywa	-4 423	-812	207
Pozostałe inwestycje - aktywa	-629	-1 698	-1 158
Oficjalne aktywa rezerwowe	-9 372	-1 716	-3 207

Styczeń-Marzec 2008 r.: złoty umocnił się wobec dolara i euro. Kurs EUR/PLN obniżył się o 8,0%, a USD/PLN o 19,5% (w odniesieniu do analogicznego okresu roku poprzedniego).



Kursy dolara i euro według NBP

		II 2007	III	V	VII	IX	XII	II 2008	III
1 USD	na koniec miesiąca	2,9699	2,9058	2,8415	2,7653	2,6647	2,4350	2,3155	2,2305
	średnia miesięczna	2,9805	2,9359	2,7997	2,7500	2,7286	2,4754	2,4305	2,2816
1 EUR	na koniec miesiąca	3,9175	3,8695	3,8190	3,7900	3,7775	3,5820	3,5204	3,5258
	średnia miesięczna	3,8958	3,8869	3,7824	3,7685	3,7899	3,6042	3,5825	3,5374

Źródło: Główny Urząd Statystyczny, Narodowy Bank Polski, Ministerstwo Finansów.