

PODSTAWOWE WSKAŹNIKI
MAKROEKONOMICZNE

POLSKA

Luty
2008



Terytorium: 312 685 km²
Ludność: 38,1 mln
Stolica: Warszawa
Waluta: złoty

Ministerstwo Gospodarki, Departament Analiz i Prognoz

Wyniki gospodarcze Polski w latach 2006 - 2008

| Wyszczególnienie | Jednostka | 2006 | 2007 | II 2007 | II 2008 | I-II 2008 | 2008 ¹ |
|--|-----------|---------|----------------------|---------------------|---------------------|-----------|-------------------|
| PKB | % | 106,2 | 106,5 | | | | 105,5 |
| Spożycie ogółem | % | 105,1 | 104,2 | | | | 105,1 |
| Spożycie indywidualne | % | 104,8 | 105,2 | | | | 106,2 |
| Akumulacja | % | 116,8 | 119,1 | | | | 113,9 |
| Nakłady brutto na środki trwałe | % | 115,6 | 120,4 | | | | 114,5 |
| Ceny | | | | | | | |
| Średnioroczny wskaźnik cen towarów i usług konsumpcyjnych | % | 101,0 | 102,5 | 101,9 | 104,2 | 104,1 | 103,5 |
| Średnioroczny wskaźnik cen produkcji sprzedanej przemysłu | % | 102,3 | 102,3 | 103,5 | 103,2 | 103,1 | 102,9 |
| Produkcja² | % | | | | | | |
| Produkcja sprzedana przemysłu | % | 111,2 | 109,8 | 112,9 | 114,9 | 112,6 | 108,5 |
| Produkcja budowlano-montażowa | % | 115,9 | 115,7 | 157,1 | 120,7 | 115,9 | 112,0 |
| Wynagrodzenia | | | | | | | |
| Przeciętne miesięczne wynagrodzenie w gospodarce narodowej, w tym: | zł | 2 476 | 2 691 | | | | |
| - w sektorze przedsiębiorstw | zł | 2 644 | 2 888 | 2 687 | 3 033 | 3 002 | |
| Rynek pracy | | | | | | | |
| Przeciętne zatrudnienie w sektorze przedsiębiorstw | tys. osób | 4 918 | 5 150 | 5 070 | 5 371 | 5 362 | |
| Stopa bezrobocia (stan na koniec okresu) | % | 14,8 | 11,4 | 14,8 | 11,5 | 11,5 | 9,9 |
| Saldo rachunku obrotów bieżących | mln euro | -8 809 | -11 280 ³ | -881 ⁴ | -1 249 ⁴ | | |
| Handel zagraniczny wg GUS | | | | | | | |
| Saldo obrotów handlowych | mln euro | -12 858 | -17 628 ³ | -1 219 ⁴ | -1 146 ⁴ | | |
| - eksport | mln euro | 87 926 | 101 143 ³ | 7 689 ⁴ | 8 850 ⁴ | | |
| - import | mln euro | 100 784 | 118 771 ³ | 8 908 ⁴ | 9 996 ⁴ | | |

1 - prognoza DAP MG

2 - dot. pełnej zbiorowości podmiotów dla roku 2006 oraz prognozy na rok 2008, pozostałe dane dla podmiotów o liczbie pracujących powyżej 9 osób

3 - dane wstępne

4 - dane za styczeń

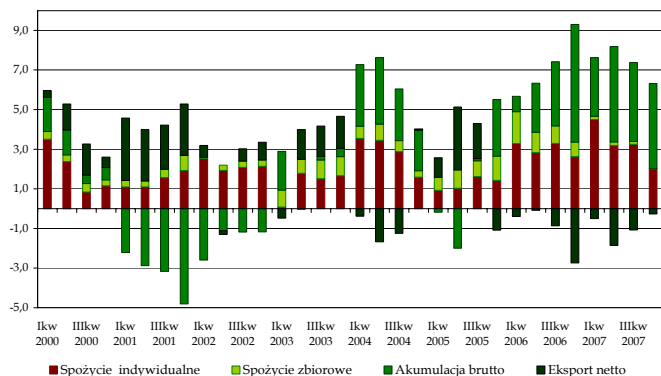
Wg wstępnych danych GUS, w 2007 r. PKB wzrósł o 6,5%. Największy wkład we wzrost PKB miała konsumpcja ogółem.

Stopa wzrostu PKB w latach 2002-2007

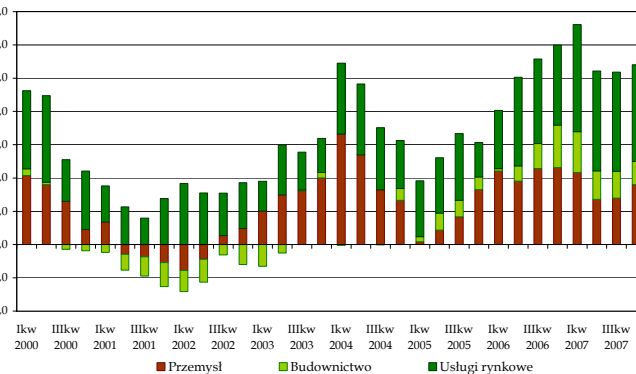
| | 2002 | | | | 2003 | | | | 2004 | | | | 2005 | | | | 2006 | | | | 2007 | | | |
|-----|-------|-------|--------|-------|-------|-------|--------|-------|-------|-------|--------|-------|-------|-------|--------|-------|-------|-------|--------|-------|-------|-------|--------|-------|
| R/R | 1,4 | | | | 3,9 | | | | 5,3 | | | | 3,6 | | | | 6,2 | | | | 6,5* | | | |
| | I-III | IV-VI | VII-IX | X-XII | I-III | IV-VI | VII-IX | X-XII | I-III | IV-VI | VII-IX | X-XII | I-III | IV-VI | VII-IX | X-XII | I-III | IV-VI | VII-IX | X-XII | I-III | IV-VI | VII-IX | X-XII |
| R/R | 0,6 | 0,9 | 1,9 | 2,2 | 2,4 | 4,0 | 4,2 | 4,7 | 6,9 | 6,0 | 4,8 | 4,0 | 2,4 | 3,2 | 4,3 | 4,4 | 5,4 | 6,3 | 6,6 | 6,6 | 7,2 | 6,4 | 6,4 | 6,1* |

* wstępny szacunek GUS

Dekompozycja popytu PKB



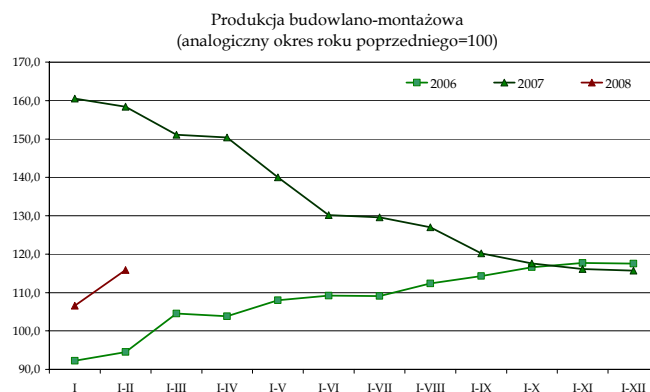
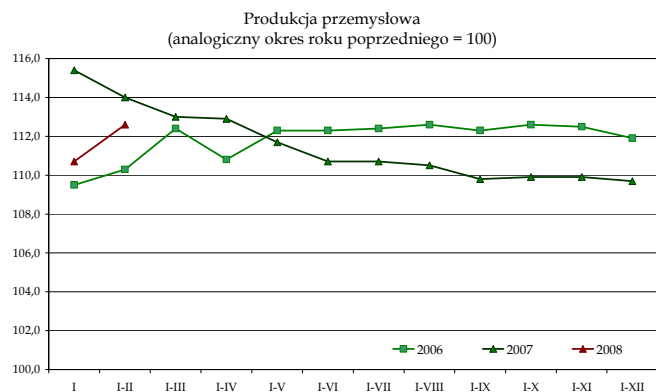
Dekompozycja wartości dodanej według sektorów



W okresie styczeń-luty 2008 r. (w porównaniu do analogicznego okresu roku poprzedniego):

- Wzrost produkcji sprzedanej przemysłu wyniósł 12,6%. Największy wzrost zanotowano w przetwórstwie przemysłowym (13,3%).
- Odnotowano wzrost produkcji budowlano-montażowej (15,9%).
- Inflacja mierzona wskaźnikiem CPI ukształtowała się na poziomie 4,1%.
- Liczba zarejestrowanych bezrobotnych wyniosła 1 779 tys. osób (spadek o 23,7%).
- Stopa bezrobocia rejestrowanego wyniosła 11,5%.
- Przeciętne miesięczne wynagrodzenie nominalne brutto w sektorze przedsiębiorstw wyniosło 3 002 zł (o 12,0% wyższe).
- Przeciętna emerytura i renta z pozarolniczego systemu ubezpieczeń wzrosła o 2,0%, a o 0,3% przeciętna emerytura i renta rolników indywidualnych (w ujęciu nominalnym).
- Wyniki realizacji budżetu: realizacja dochodów wyniosła 15,4% i wydatków 14,0% zaplanowanych w ustawie, natomiast nadwyżka budżetowa wyniosła 21,2 mln zł.
- Rada Polityki Pieniężnej podniosła stopy procentowe w styczniu i lutym, łącznie o 0,5 punktu procentowego.
- Na rynku walutowym złoty umocnił się w stosunku do dolara oraz euro.
- Na koniec stycznia 2008 roku deficyt na rachunku bieżącym bilansu płatniczego był o 368 mln euro większy niż notowany przed rokiem.

Styczeń-Luty 2008 r.: produkcja sprzedana przemysłu wzrosła o 12,9%, natomiast produkcja budowlano-montażowa zanotowała wzrost o 15,9% (w odniesieniu do analogicznego okresu roku poprzedniego).



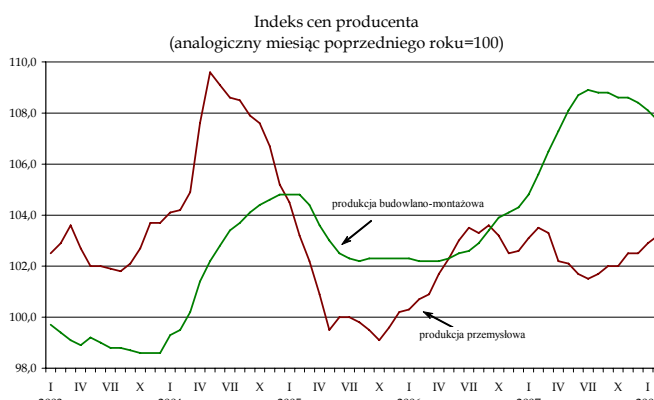
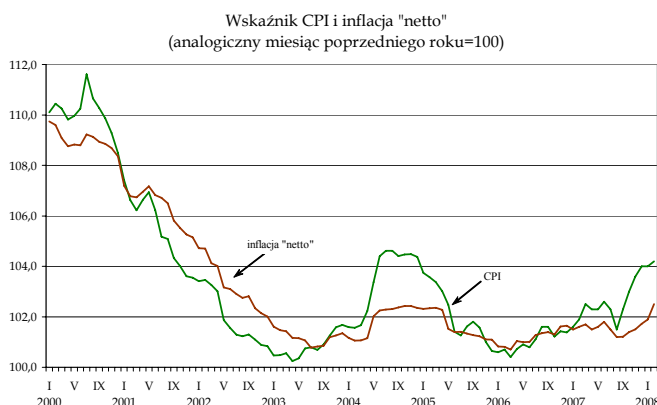
Dynamika produkcji przemysłowej i budowlano-montażowej

| | | I | I-II | I-III | I-IV | I-V | I-VI | I-VII | I-VIII | I-IX | I-X | I-XI | I-XII |
|-------------------------------|------|-------|-------|-------|-------|-------|-------|-------|--------|-------|-------|-------|-------|
| Produkcja sprzedana przemysłu | 2006 | 109,5 | 110,4 | 112,4 | 110,8 | 112,3 | 112,3 | 112,4 | 112,6 | 112,3 | 112,6 | 112,5 | 111,9 |
| | 2007 | 115,4 | 114,0 | 113,0 | 112,9 | 111,7 | 110,7 | 110,7 | 110,5 | 109,8 | 109,9 | 109,9 | 109,8 |
| | 2008 | 110,7 | 112,6 | | | | | | | | | | |
| Produkcja budowlano-montażowa | 2006 | 92,2 | 94,5 | 104,5 | 103,8 | 108,0 | 109,2 | 109,1 | 112,4 | 114,3 | 116,6 | 117,7 | 117,5 |
| | 2007 | 160,5 | 158,4 | 151,1 | 150,4 | 140,0 | 130,2 | 129,6 | 127,0 | 120,2 | 117,6 | 116,1 | 115,7 |
| | 2008 | 106,6 | 115,9 | | | | | | | | | | |

Styczeń-Luty 2008 r.: wskaźnik CPI wyniósł 4,1%, wskaźnik cen produkcji przemysłowej - 3,1%, a wskaźnik cen produkcji budowlano-montażowej - 7,9% (względem analogicznego okresu roku poprzedniego).

Indeks wzrostu cen

| | | I | I-II | I-III | I-IV | I-V | I-VI | I-VII | I-VIII | I-IX | I-X | I-XI | I-XII |
|-------------------------------------|------|-------|-------|-------|-------|-------|-------|-------|--------|-------|-------|-------|-------|
| Ceny produkcji sprzedanej przemysłu | 2006 | 100,3 | 100,5 | 100,6 | 100,9 | 101,2 | 101,5 | 101,8 | 102,0 | 102,2 | 102,3 | 102,3 | 102,3 |
| | 2007 | 103,1 | 103,4 | 103,3 | 103,1 | 102,8 | 102,7 | 102,5 | 102,4 | 102,3 | 102,3 | 102,3 | 102,3 |
| | 2008 | 102,9 | 103,1 | | | | | | | | | | |
| Ceny towarów i usług konsumpcyjnych | 2006 | 100,6 | 100,6 | 100,6 | 100,6 | 100,7 | 100,7 | 100,7 | 100,8 | 100,9 | 101,0 | 101,0 | 101,0 |
| | 2007 | 101,7 | 101,7 | 102,0 | 102,1 | 102,1 | 102,2 | 102,2 | 102,1 | 102,1 | 102,2 | 102,3 | 102,5 |
| | 2008 | 104,0 | 104,1 | | | | | | | | | | |
| Ceny produkcji budowlano-montażowej | 2006 | 102,3 | 102,2 | 102,2 | 102,2 | 102,2 | 102,3 | 102,3 | 102,4 | 102,5 | 102,7 | 102,8 | 102,9 |
| | 2007 | 104,8 | 105,0 | 105,6 | 106,1 | 106,5 | 106,8 | 107,1 | 107,3 | 107,5 | 107,6 | 107,7 | 107,8 |
| | 2008 | 108,1 | 107,9 | | | | | | | | | | |



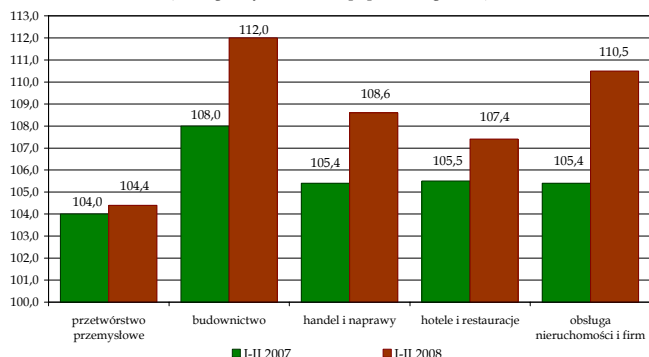
Styczeń-Luty 2008 r.: stopa bezrobocia rejestrowanego ukształtowała się na poziomie 11,5%, zatrudnienie w sektorze przedsiębiorstw wyniosło 5 362 tys. osób i wzrosło o 5,9% (w odniesieniu do analogicznego okresu roku poprzedniego).

Stopa bezrobocia

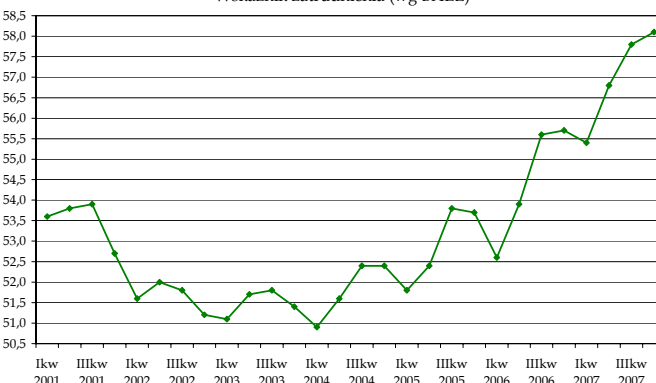
| | 2005 | 2006 | 2007 | I 07 | II | III | IV | V | VI | VII | VIII | IX | X | XI | XII | I 08 | II 08 |
|---------------------|------|------|------|------|------|------|------|------|------|------|------|------|------|------|------|------|-------|
| Rejestrowane | 17,6 | 14,8 | 11,4 | 15,1 | 14,8 | 14,3 | 13,6 | 12,9 | 12,3 | 12,1 | 11,9 | 11,6 | 11,3 | 11,2 | 11,4 | 11,7 | 11,5 |
| BAEL* | 17,7 | 13,8 | 9,5 | 11,3 | 11,3 | 11,3 | 9,6 | 9,6 | 9,6 | 9,0 | 9,0 | 9,0 | 8,5 | 8,5 | 8,5 | b.d. | b.d. |

* BAEL – Badanie Aktywności Ekonomicznej Ludności

Dynamika przeciętnego zatrudnienia w sektorze przedsiębiorstw (analogiczny okres roku poprzedniego=100)

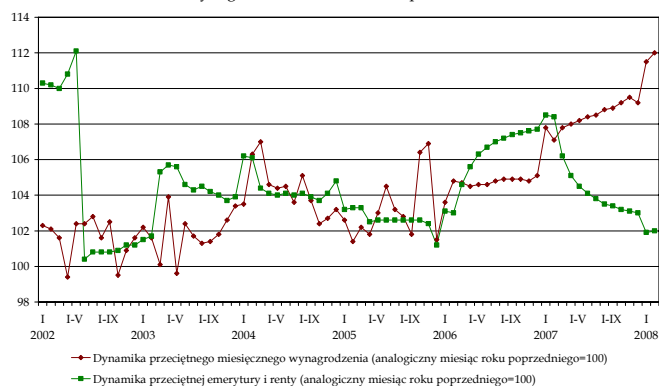


Wskaźnik zatrudnienia (wg BAEL) %

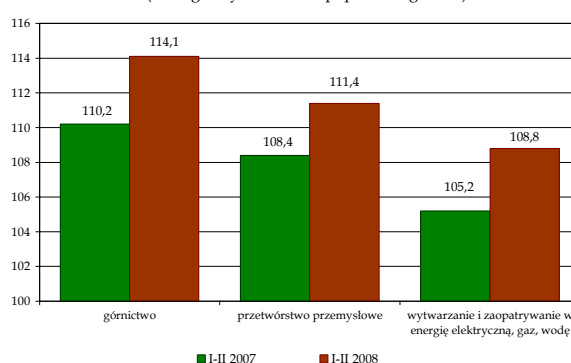


Styczeń-Luty 2008 r.: przeciętne miesięczne wynagrodzenie w sektorze przedsiębiorstw wyniosło 3 002 zł i było wyższe o 12,0% (o 7,8% w ujęciu realnym) (w odniesieniu do analogicznego okresu roku poprzedniego).

Wynagrodzenia, świadczenia społeczne

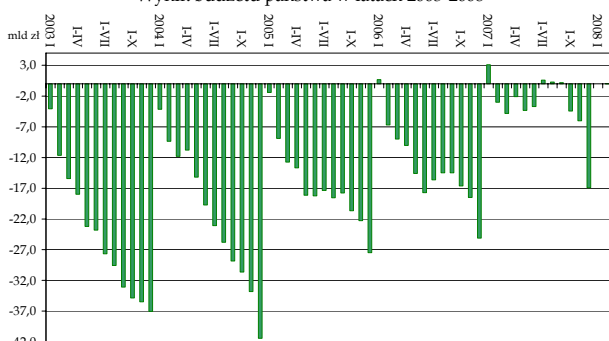


Przeciętne miesięczne wynagrodzenie w sektorze przedsiębiorstw (analogiczny okres roku poprzedniego=100)

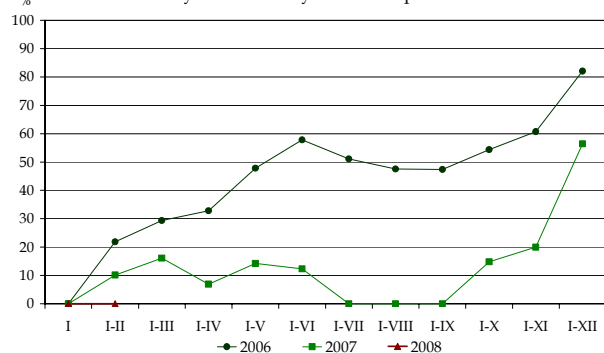


Styczeń-Luty 2008 r.: wykonanie dochodów budżetu wyniosło 15,4%, a wydatków 14,0% zaplanowanych w Ustawie, natomiast nadwyżka budżetowa wyniosła 21,2 mln zł.

Wynik budżetu państwa w latach 2003-2008



Wykonanie deficytu budżetu państwa

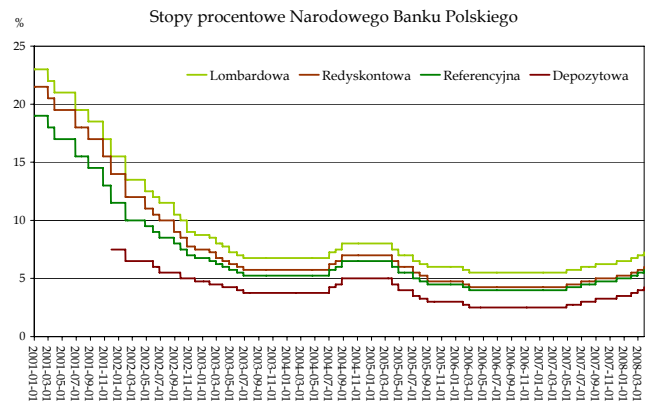
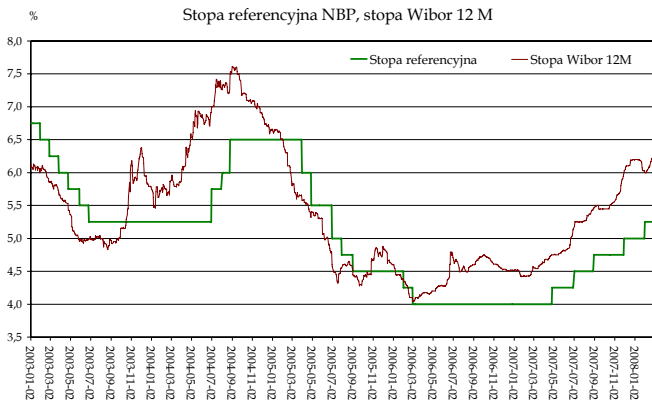


| | Ustawa budżetowa na 2008 r. | Wykonanie | |
|---|-----------------------------|-------------|-------------|
| | | II 2008 | II 2007 |
| | w mld zł | w % | |
| DOCHODY | 281,9 | 43,4 | 15,4 |
| Podatki pośrednie | 164,9 | 31,0 | 18,8 |
| WYDATKI | 309,0 | 43,4 | 14,0 |
| Obsługa długu krajowego | 21,9 | 1,1 | 4,9 |
| Obsługa długu zagranicznego | 5,9 | 1,9 | 31,7 |
| Dotacja dla funduszu emerytalno-rentowego | 15,0 | 1,9 | 12,4 |
| Dotacja dla FUS | 33,2 | 2,9 | 8,7 |
| Subwencje ogólne dla jednostek samorządu terytorialnego | 40,7 | 11,0 | 27,1 |
| SALDO | -27,1 | 0,0 | - |
| ŹRÓDŁA FINANSOWANIA DEFICYTU | 27,1 | -0,0 | - |
| KRAJOWE | 20,1 | -0,2 | - |
| Obligacje | 36,5 | 6,9 | 19,0 |
| Przychody z prywatyzacji | 2,3 | - | 3,8 |
| Prefinansowanie zadań z udziałem środków z UE | -0,1 | -0,3 | 309,0 |
| ZAGRANICZNE | 7,0 | 0,2 | 2,4 |

Styczeń-Luty 2008 r.: RPP podwyższyła stopy procentowe w styczniu i lutym, łącznie o 0,5 pkt. procentowego.

Stopy procentowe Narodowego Banku Polskiego

| | Lombardowa | Redyskontowa | Referencyjna | Depozytowa |
|------------------|------------|--------------|--------------|------------|
| 2007 Sierpień 30 | 6,25 | 5,00 | 4,75 | 3,25 |
| 2007 Listopad 29 | 6,50 | 5,25 | 5,00 | 3,50 |
| 2008 Styczeń 31 | 6,75 | 5,50 | 5,25 | 3,75 |
| 2008 Luty 28 | 7,00 | 5,75 | 5,50 | 4,00 |



Styczeń 2008 r.: według wstępnych danych GUS, deficyt na rachunku obrotów handlowych wyniósł 1 146 mln euro i był niższy o 73 mln euro, eksport wzrósł o 15,1%, a import o 12,2% (w odniesieniu do analogicznego okresu roku poprzedniego).

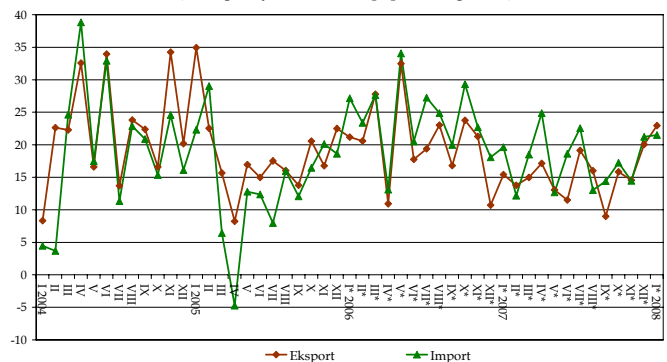
Obroty handlu zagranicznego w mln euro (wg GUS)

| | 2005 | 2006 | 2007 | I 2007 | I 2008 |
|---------|--------|---------|---------|--------|--------|
| Saldo | -9 746 | -12 858 | -17 628 | -1 219 | -1 146 |
| Eksport | 71 424 | 87 926 | 101 143 | 7 689 | 8 850 |
| Import | 81 170 | 100 784 | 118 771 | 8 908 | 9 996 |

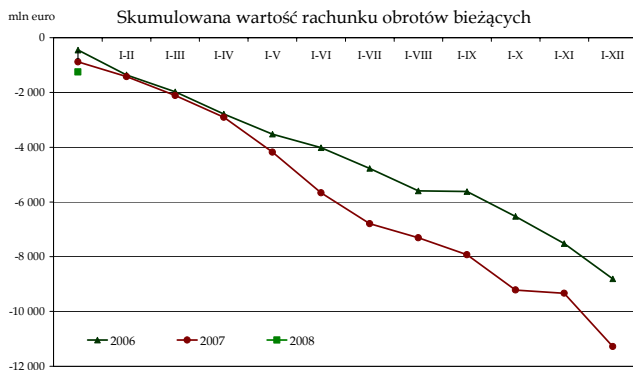
Obroty handlu zagranicznego w mln euro (wg NBP)

| | 2005 | 2006 | 2007* | I 2007 | I 2008 |
|---------|--------|--------|---------|--------|--------|
| Saldo | -2 245 | -5 542 | -8 749 | -542 | -544 |
| Eksport | 77 601 | 93 375 | 107 328 | 7 848 | 9 648 |
| Import | 79 846 | 98 917 | 116 077 | 8 390 | 10 192 |

Dynamika eksportu i importu wg NBP (analogiczny miesiąc roku poprzedniego=100)



Styczeń 2008 r.: deficyt na rachunku obrotów bieżących był o 368 mln euro większy niż w 2007 r. i wyniósł -1 249 mln euro.

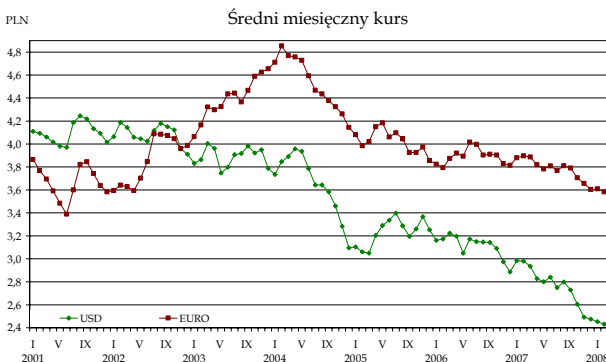


Saldo rachunku obrotów bieżących w mln euro

| | 2003 | 2004 | 2005 | 2006 | I 2007 | 2007 | I 2008 |
|--|--------|--------|--------|--------|--------|---------|--------|
| | -4 109 | -8 659 | -3 850 | -8 809 | -881 | -11 280 | -1 249 |

| | 2007 | I 2007 | I 2008 |
|--|------------|--------|--------|
| | w mln euro | | |
| Polskie inwestycje bezpośrednie za granicą | -1 999 | 83 | -333 |
| Zagraniczne inwestycje bezpośrednie w Polsce | 13 688 | 1 187 | 1 076 |
| Inwestycje portfelowe - aktywa | -4 749 | -486 | 232 |
| Pozostałe inwestycje - aktywa | -1 147 | -2 084 | -933 |
| Oficjalne aktywa rezerwowe | -9 372 | -2 438 | -1 326 |

Styczeń-Luty 2008 r.: złoty umocnił się wobec dolara i euro. Kurs EUR/PLN obniżył się o 7,5%, a USD/PLN o 18,1% (w odniesieniu do analogicznego okresu roku poprzedniego).



Kursy dolara i euro według NBP

| | | I 2007 | II | V | VII | IX | XII | I 2008 | II |
|-------|--------------------|--------|--------------------|--------|--------|--------|--------|--------|--------|
| | | 1 USD | na koniec miesiąca | 3,0400 | 2,9699 | 2,8415 | 2,7653 | 2,6647 | 2,4350 |
| | średnia miesięczna | 2,9837 | 2,9805 | 2,7997 | 2,7500 | 2,7286 | 2,4754 | 2,4537 | 2,4305 |
| 1 EUR | na koniec miesiąca | 3,9320 | 3,9175 | 3,8190 | 3,7900 | 3,7775 | 3,5820 | 3,6260 | 3,5204 |
| | średnia miesięczna | 3,8787 | 3,8958 | 3,7824 | 3,7685 | 3,7899 | 3,6042 | 3,6080 | 3,5825 |