

PODSTAWOWE WSKAŹNIKI
MAKROEKONOMICZNE

POLSKA

Wrzesień
2007



Terytorium: 312 685 km²
Ludność: 38,1 mln
Stolica: Warszawa
Waluta: złoty

Ministerstwo Gospodarki, Departament Analiz i Prognoz

Wyniki gospodarcze Polski w latach 2005 - 2007

Wyszczególnienie	Jednostka	2005	2006	IX 2006	IX 2007	I-IX 2007	2007 ¹
PKB	%	103,6	106,2			106,5 ⁵	106,5
Spożycie ogółem	%	102,7	105,1			105,0 ⁵	104,9
Spożycie indywidualne	%	102,0	104,8			105,9 ⁵	106,1
Akumulacja	%	101,4	116,8			126,0 ⁵	125,0
Nakłady brutto na środki trwałe	%	106,5	115,6			122,5 ⁵	122,0
Ceny							
Średnioroczny wskaźnik cen towarów i usług konsumpcyjnych	%	102,1	101,0	101,6	102,3	102,1	102,1
Średnioroczny wskaźnik cen produkcji sprzedanej przemysłu	%	100,7	102,3	103,6	102,0	102,3	103,0
Produkcja²	%						
Produkcja sprzedana przemysłu	%	103,7	111,3	111,6	105,2	109,8	112,0
Produkcja budowlano-montażowa	%	108,0	112,0	121,0	100,2	120,2	125,0
Wynagrodzenia							
Przeciętne miesięczne wynagrodzenie w gospodarce narodowej, w tym:	zł	2 361	2 477				
- w sektorze przedsiębiorstw	zł	2 516	2 644	2 611	2 859	2 814	
Rynek pracy							
Przeciętne zatrudnienie w sektorze przedsiębiorstw	tys. osób	4 773	4 918	4 986	5 192	5 122	
Stopa bezrobocia (stan na koniec okresu)	%	17,6	14,9	15,2	11,6	11,6	11,6
Saldo rachunku obrotów bieżących	mln euro	-4 125	-8 809 ³	-815 ^{3,4}	-637 ^{3,4}	-7 787 ^{3,6}	
Handel zagraniczny wg GUS							
Saldo obrotów handlowych	mln euro	-9 746	-12 858 ³			-10 159 ^{3,6}	
- eksport	mln euro	71 424	87 926 ³			64 261 ^{3,6}	
- import	mln euro	81 170	100 784 ³			74 420 ^{3,6}	

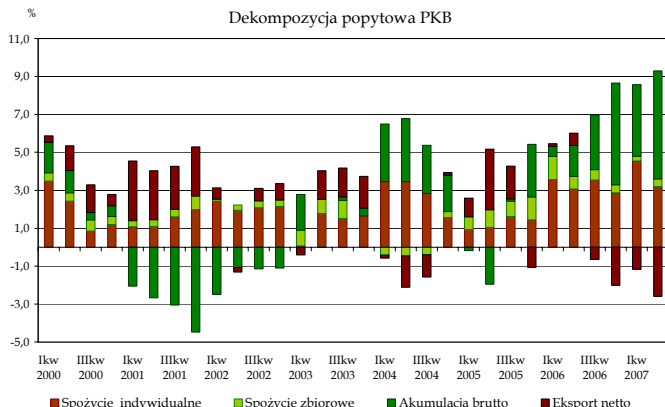
- 1 - prognoza DAP MG
- 2 - dot. pełnej zbiorowości podmiotów dla roku 2005, 2006 oraz prognozy na rok 2007, pozostałe dane dla podmiotów o liczbie pracujących powyżej 9 osób
- 3 - dane wstępne
- 4 - dane za sierpień
- 5 - szacunki DAP MG
- 6 - dane za okres styczeń-sierpień

Wg wstępnych szacunków GUS, w I poł. 2007 r. PKB wzrósł o 6,8%. Największy wkład we wzrost PKB miała akumulacja brutto.

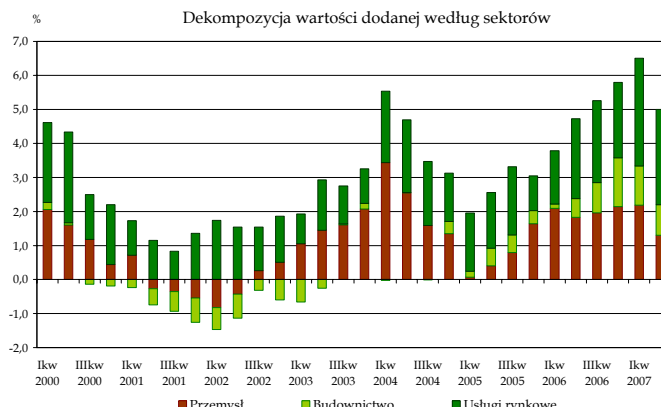
Stopa wzrostu PKB w latach 2002-2007

	2002				2003				2004				2005				2006				2007	
R/R	1,4				3,9				5,3				3,6				6,2					
	I-III	IV-VI	VII-IX	X-XII	I-III	IV-VI	VII-IX	X-XII	I-III	IV-VI	VII-IX	X-XII	I-III	IV-VI	VII-IX	X-XII	I-III	IV-VI	VII-IX	VII-IX	I-III	IV-VI
R/R	0,6	0,9	1,9	2,2	2,4	4,0	4,2	4,7	6,9	6,0	4,8	4,0	2,4	3,2	4,3	4,4	5,4	6,3	6,6	6,6	7,2	6,4

Dekompozycja popytowa PKB



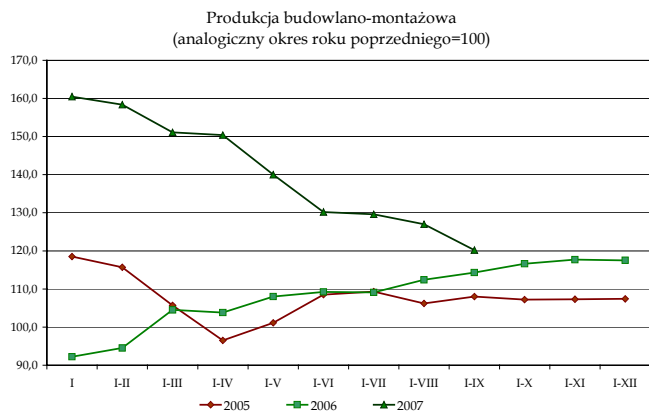
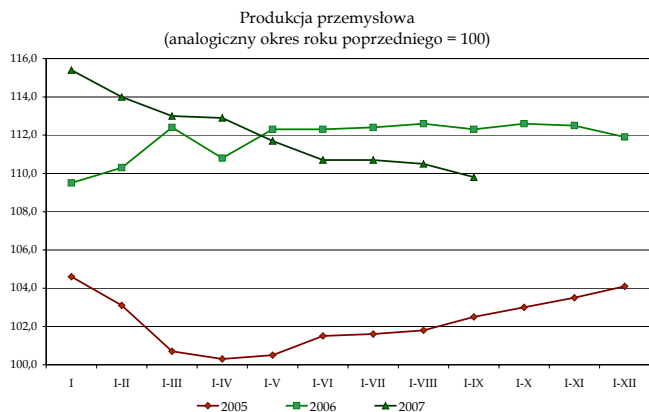
Dekompozycja wartości dodanej według sektorów



W okresie styczeń-wrzesień 2007 r. (w porównaniu do analogicznego okresu roku poprzedniego):

- Wzrost produkcji sprzedanej przemysłu wyniósł 9,8%. Największy wzrost zanotowano w przetwórstwie przemysłowym (11,5%).
- Odnotowano wzrost produkcji budowlano-montażowej (20,2%).
- Inflacja mierzona wskaźnikiem CPI ukształtowała się na poziomie 2,1%.
- Liczba zarejestrowanych bezrobotnych wyniosła 1 778 tys. osób (spadek o 24,8%).
- Stopa bezrobocia rejestrowanego wyniosła 11,6%.
- Przeciętne miesięczne wynagrodzenie nominalne brutto w sektorze przedsiębiorstw wyniosło 2 814 zł (o 8,9% wyższe).
- Przeciętna emerytura i renta z pozarolniczego systemu ubezpieczeń wzrosła o 3,4%, a o 1,8% przeciętna emerytura i renta rolników indywidualnych (w ujęciu nominalnym).
- Wyniki realizacji budżetu: realizacja dochodów wyniosła 76,4% i wydatków 67,5% zaplanowanych w ustawie, natomiast nadwyżka budżetowa wyniosła 197 mln zł.
- Rada Polityki Pieniężnej podniosła w kwietniu, czerwcu i sierpniu stopy procentowe każdorazowo o 0,25 punktu procentowego.
- Na rynku walutowym złoty umocnił się w stosunku do dolara oraz euro.
- Na koniec sierpnia 2007 roku deficyt na rachunku bieżącym bilansu płatniczego był o 2 192 mln euro większy niż notowany przed rokiem.

Styczeń-Wrzesień 2007 r.: produkcja sprzedana przemysłu wzrosła o 9,8%, natomiast produkcja budowlano-montażowa zanotowała wzrost o 20,2% (w odniesieniu do analogicznego okresu roku poprzedniego).



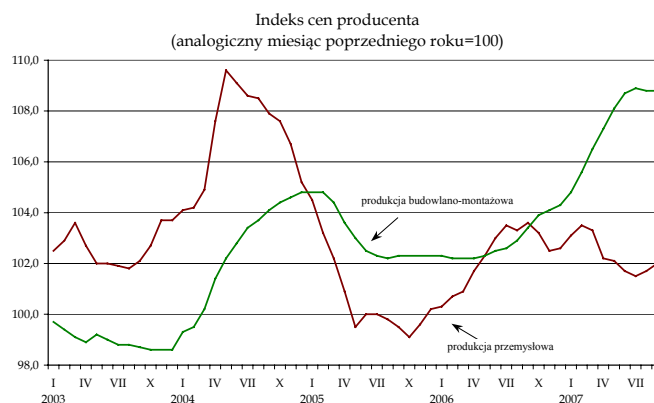
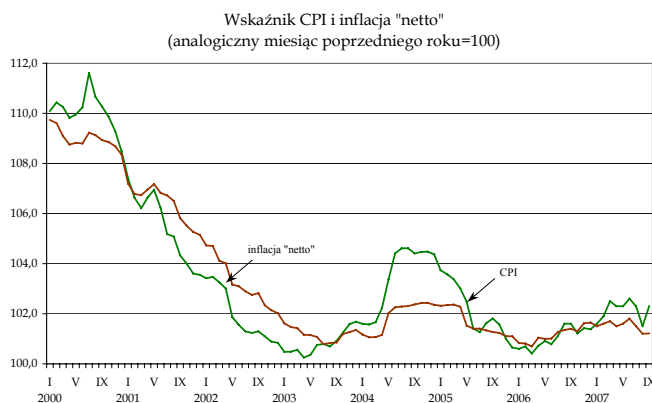
Dynamika produkcji przemysłowej i budowlano-montażowej

		I	I-II	I-III	I-IV	I-V	I-VI	I-VII	I-VIII	I-IX	I-X	I-XI	I-XII
Produkcja sprzedana przemysłu	2005	104,6	103,2	100,7	100,3	100,5	101,5	101,6	101,8	102,5	103,0	103,5	104,1
	2006	109,5	110,4	112,4	110,8	112,3	112,3	112,4	112,6	112,3	112,6	112,5	111,9
	2007	115,6	114,0	113,0	112,9	111,7	110,7	110,7	110,5	109,8			
Produkcja budowlano-montażowa	2005	118,5	115,7	105,7	96,5	101,1	108,5	109,3	106,2	108,0	107,2	107,3	107,4
	2006	92,2	94,5	104,5	103,8	108,0	109,2	109,1	112,4	114,3	116,6	117,7	117,5
	2007	160,8	158,4	151,1	150,4	140,0	130,2	129,6	127,0	120,2			

Styczeń-Wrzesień 2007 r.: wskaźnik CPI wyniósł 2,1%, wskaźnik cen produkcji przemysłowej - 2,3%, a wskaźnik cen produkcji budowlano-montażowej - 7,5% (względem analogicznego okresu roku poprzedniego).

Indeks wzrostu cen

		I	I-II	I-III	I-IV	I-V	I-VI	I-VII	I-VIII	I-IX	I-X	I-XI	I-XII
Ceny produkcji sprzedanej przemysłu	2005	104,5	103,9	103,3	102,7	102,0	101,7	101,4	101,2	101,1	100,8	100,7	100,7
	2006	100,3	100,5	100,6	100,9	101,2	101,5	101,8	102,0	102,2	102,3	102,3	102,3
	2007	102,9	103,4	103,3	103,1	102,8	102,7	102,5	102,4	102,3			
Ceny towarów i usług konsumpcyjnych	2005	104,0	103,7	103,6	103,4	103,2	102,9	102,7	102,5	102,5	102,4	102,2	102,1
	2006	100,6	100,6	100,6	100,6	100,7	100,7	100,7	100,8	100,9	101,0	101,0	101,0
	2007	101,7	101,7	102,0	102,1	102,1	102,2	102,2	102,1	102,1			
Ceny produkcji budowlano-montażowej	2005	104,8	104,8	104,7	104,4	104,1	103,8	103,6	103,4	103,3	103,2	103,1	103,1
	2006	102,3	102,2	102,2	102,2	102,2	102,3	102,3	102,4	102,5	102,7	102,8	102,9
	2007	104,6	105,0	105,6	106,1	106,5	106,8	107,1	107,3	107,5			



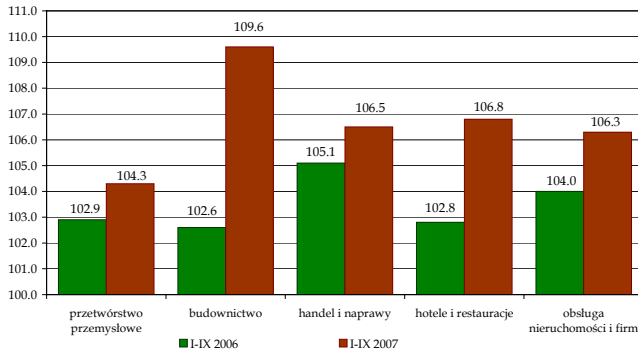
Styczeń-Wrzesień 2007 r.: stopa bezrobocia rejestrowanego ukształtowała się na poziomie 11,6%, zatrudnienie w sektorze przedsiębiorstw wyniosło 5 122 tys. osób i wzrosło o 4,6% (w odniesieniu do analogicznego okresu roku poprzedniego).

Stopa bezrobocia

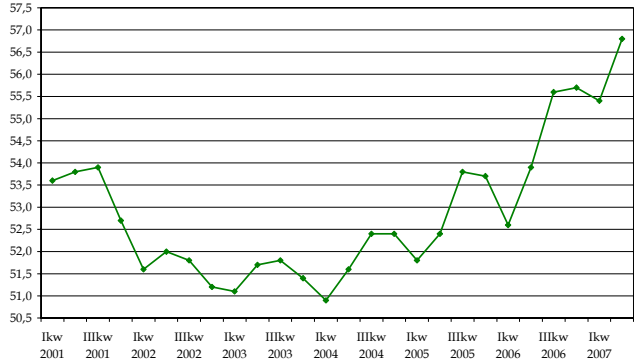
	2004	2005	2006	I 06	II	III	IV	V	VI	VII	VIII	IX	X	XI	XII	I 07	II	III	IV	V	VI	VII	VIII	IX
Rejestrowane	19,0	17,6	14,9	18,0	18,0	17,8	17,2	16,5	15,9	15,7	15,5	15,2	14,9	14,8	14,8	15,1	14,8	14,3	13,6	12,9	12,3	12,1	11,9	11,6
BAEL*	19,0	17,7	13,8	16,1	16,1	16,1	14,1	14,1	14,1	13,0	13,0	13,0	12,2	12,2	12,2	11,3	11,3	11,3	9,6	9,6	9,6	b.d.	b.d.	b.d.

* BAEL – Badanie Aktywności Ekonomicznej Ludności

Dynamika przeciętnego zatrudnienia w sektorze przedsiębiorstw (analogiczny okres roku poprzedniego=100)

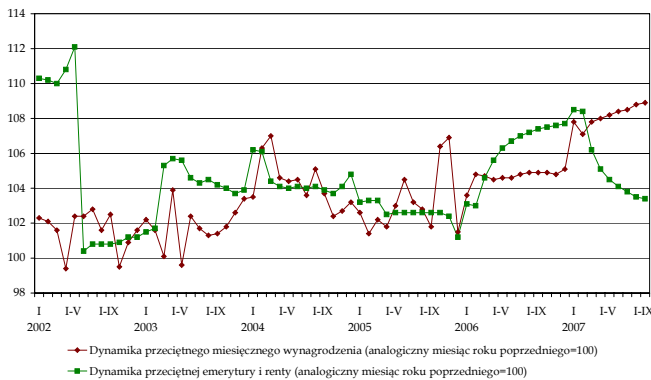


Wskaźnik zatrudnienia (wg BAEL)

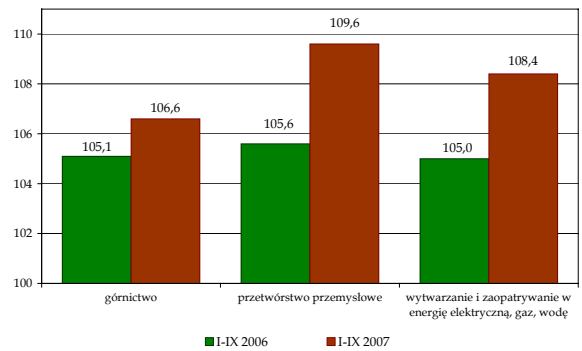


Styczeń-Wrzesień 2007 r.: przeciętne miesięczne wynagrodzenie w sektorze przedsiębiorstw wyniosło 2 814 zł i było wyższe o 8,9% (o 6,8% w ujęciu realnym) (w odniesieniu do analogicznego okresu roku poprzedniego).

Wynagrodzenia, świadczenia społeczne

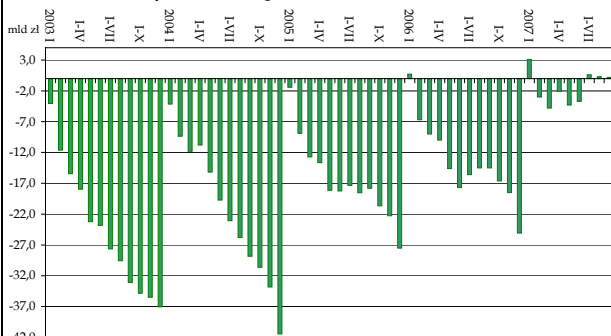


Przeciętne miesięczne wynagrodzenie w sektorze przedsiębiorstw (analogiczny okres roku poprzedniego=100)

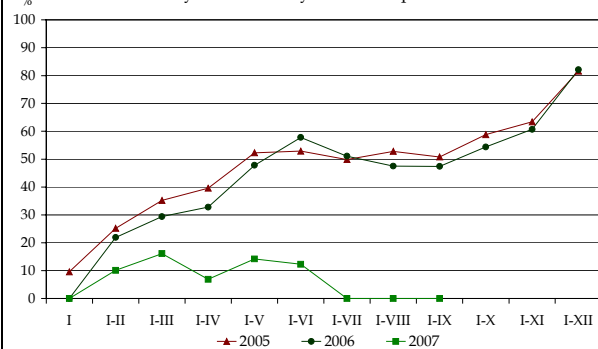


Styczeń-Wrzesień 2007 r.: wykonanie dochodów budżetu wyniosło 76,4%, a wydatków 67,5% zaplanowanych w Ustawie, natomiast deficyt budżetowy wyniósł 0,2 mld zł.

Wynik budżetu państwa w latach 2003-2007



Wykonanie deficytu budżetu państwa

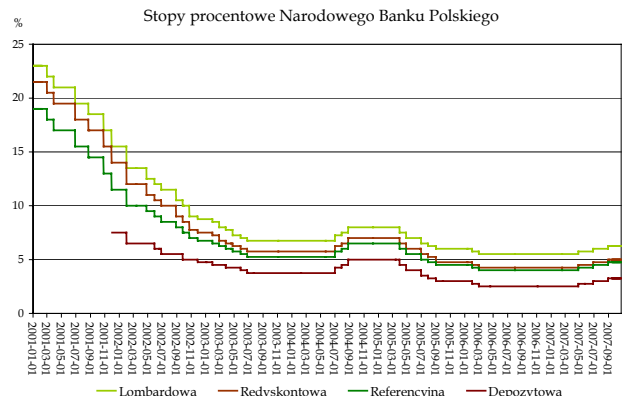
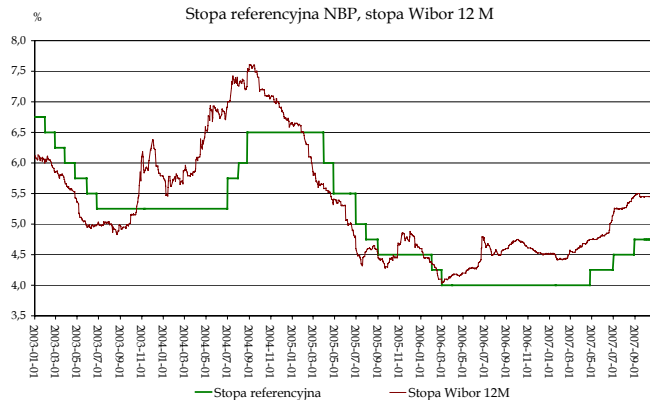


	Ustawa budżetowa na 2007 r. po zmianach	Wykonanie		
		I-IX 2007	I-IX 2006	
		w mld zł	w %	
DOCHODY	229,0	174,9	76,4	73,9
Podatki pośrednie	138,5	107,9	77,9	72,9
WYDATKI	259,0	174,7	67,5	70,3
Obsługa długu krajowego	21,8	13,3	61,3	66,9
Obsługa długu zagranicznego	6,3	4,3	69,1	77,7
Dotacja dla funduszu emerytalno-rentowego	14,0	10,4	74,3	74,5
Dotacja dla FUS	20,5	14,8	72,4	83,8
Subwencje ogólne dla jednostek samorządu terytorialnego	36,8	30,2	82,1	82,1
SALDO	-30,0	0,2	-	47,4
ŹRÓDŁA FINANSOWANIA DEFICYTU	30,0	-0,2	-	47,4
KRAJOWE	21,0	-4,2	-	93,8
Obligacje	37,2	18,8	50,6	89,3
Przychody z prywatyzacji	3,0	1,4	47,0	9,4
Prefinansowanie zadań z udziałem środków z UE	-2,8	0,2	-	9,2
ZAGRANICZNE	9,0	4,0	44,6	24,7

Styczeń-Wrzesień 2007 r.: w kwietniu, czerwcu i sierpniu RPP podwyższyła stopy procentowe razem o 0,75 punktu procentowego.

Stopy procentowe Narodowego Banku Polskiego

	Lombardowa	Redyskontowa	Referencyjna	Depozytowa
2006 Styczeń 31	5,75	4,50	4,25	2,75
2006 Luty 28	5,50	4,25	4,00	2,50
2007 Kwiecień 26	5,75	4,50	4,25	2,75
2007 Czerwiec 28	6,00	4,75	4,50	3,00
2007 Sierpień 30	6,25	5,00	4,75	3,25



Styczeń-Sierpień 2007 r.: według wstępnych danych GUS, deficyt na rachunku obrotów handlowych wyniósł 10 159 mln euro i był wyższy o 2 407 mln euro, eksport wzrósł o 14,8%, a import o 16,8% (w odniesieniu do analogicznego okresu roku poprzedniego).

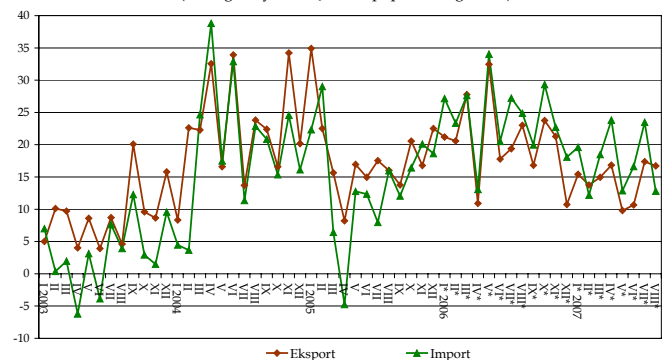
Obroty handlu zagranicznego w mln euro (według GUS)

	2004	2005	2006	I-VIII 2006	I-VIII 2007
Saldo	-11 656	-9 746	-12 858	-7 752	-10 159
Eksport	59 698	71 424	87 926	55 969	64 261
Import	71 354	81 170	100 784	63 721	74 420

Obroty handlu zagranicznego w mln euro (według NBP)

	2004	2005	2006	I-VIII 2006	I-VIII 2007
Saldo	-4 557	-2 245	-5 542	-3 244	-5 619
Eksport	65 836	77 601	93 375	59 334	67 861
Import	70 393	79 846	98 917	62 578	73 480

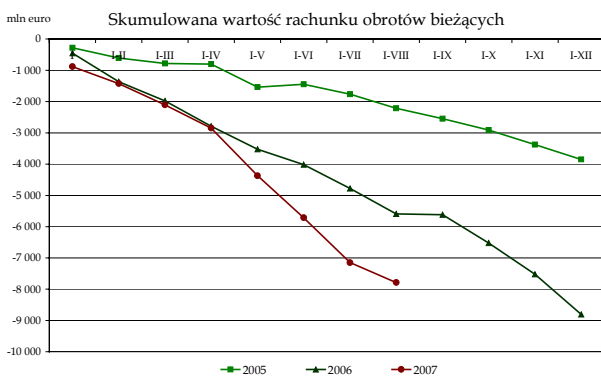
Dynamika eksportu i importu wg NBP (analogiczny miesiąc roku poprzedniego=100)



Styczeń-Sierpień 2007 r.: deficyt na rachunku obrotów bieżących był o 2 192 mln euro większy niż w 2006 r. i wyniósł -7 787 mln euro.

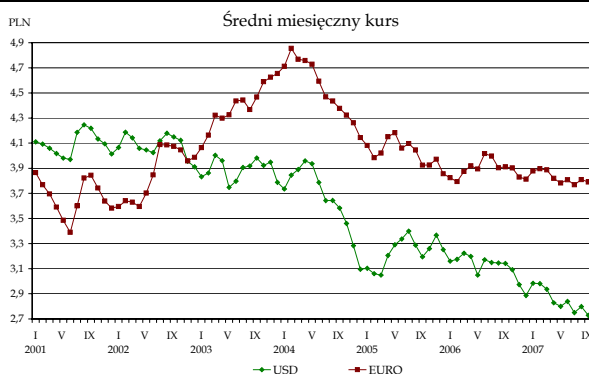
Saldo rachunku obrotów bieżących w mln euro

2002	2003	2004	2005	I-VIII 2006	2006	I-VIII 2007
-5 417	-4 109	-8 659	-3 850	-5 595	-8 809	-7 787



	2006	I-VIII 2006	I-VIII 2007
w mln euro			
Polskie inwestycje bezpośrednie za granicą	-7 110	-988	-841
Zagraniczne inwestycje bezpośrednie w Polskę	15 171	5 464	8 548
Inwestycje portfelowe - aktywa	-3 613	-1 458	-3 634
Pozostałe inwestycje - aktywa	-2 990	-1 199	1 323
Oficjalne aktywa rezerwowe	-2 113	-2 996	-4 623

Styczeń-Wrzesień 2007 r.: złoty umocnił się wobec dolara i euro. Kurs EUR/PLN obniżył się o 2,2%, a USD/PLN o 9,3% (w odniesieniu do analogicznego okresu roku poprzedniego).



Kursy dolara i euro według NBP

		IX 2006	X	XII	II 2007	IV	VI	VIII	IX
1 USD	na koniec miesiąca	3,1425	3,0631	2,9105	2,9699	2,7859	2,7989	2,7990	2,6647
	średnia miesięczna	3,1153	3,0919	2,8868	2,9805	2,8279	2,8399	2,7981	2,7286
1 EUR	na koniec miesiąca	3,9835	3,8871	3,8312	3,9175	3,7879	3,7658	3,8230	3,7775
	średnia miesięczna	3,9702	3,9026	3,8130	3,8958	3,8192	3,8079	3,8100	3,7899

Źródło: Główny Urząd Statystyczny, Narodowy Bank Polski, Ministerstwo Finansów.