



**Ministerstwo Gospodarki, Departament Analiz i Prognoz**

**Wyniki gospodarcze Polski w latach 2005 - 2007**

Wyszczególnienie	Jednostka	2005	2006	IV 2006	IV 2007	I-IV 2007	2007 <sup>1</sup>
<b>PKB</b>	%	103,6	106,1			107,4 <sup>5</sup>	106,5
Spożycie ogółem	%	102,7	104,9			105,7 <sup>5</sup>	105,2
Spożycie indywidualne	%	102,0	105,2			106,9 <sup>5</sup>	106,3
Akumulacja	%	101,4	114,1			126,8 <sup>5</sup>	118,0
Nakłady brutto na środki trwałe	%	106,5	116,5			129,6 <sup>5</sup>	120,0
<b>Ceny</b>							
Średnioroczny wskaźnik cen towarów i usług konsumpcyjnych	%	102,1	101,0	100,7	102,3	102,1	102,1
Średnioroczny wskaźnik cen produkcji sprzedanej przemysłu	%	100,7	102,3	101,7	102,3	103,1	103,0
<b>Produkcja<sup>2</sup></b>	%						
Produkcja sprzedana przemysłu	%	103,7	111,9	105,7	112,4	112,9	112,0
Produkcja budowlano-montażowa	%	108,0	117,5	104,1	136,7	150,4	125,0
<b>Wynagrodzenia</b>							
Przeciętne miesięczne wynagrodzenie w gospodarce narodowej, w tym:	zł	2 361	2 477				2 616
- w sektorze przedsiębiorstw	zł	2 516	2 644	2 570	2 786	2 751	2 738
<b>Rynek pracy</b>							
Przeciętne zatrudnienie w sektorze przedsiębiorstw	tys. osób	4 773	4 918	4 889	5 105	5 080	
Stopa bezrobocia (stan na koniec okresu)	%	17,6	14,9	17,2	13,7	13,7	12,7
<b>Saldo rachunku obrotów bieżących</b>	mln euro	-4 125	-6 295 <sup>3</sup>	-356 <sup>3,4</sup>	-539 <sup>3,4</sup>	-1 833 <sup>3,5</sup>	
<b>Handel zagraniczny wg GUS</b>							
Saldo obrotów handlowych	mln euro	-9 746	-12 452 <sup>3</sup>			-3 055 <sup>3,5</sup>	
- eksport	mln euro	71 424	87 541 <sup>3</sup>			23 378 <sup>3,5</sup>	
- import	mln euro	81 170	99 993 <sup>3</sup>			26 433 <sup>3,5</sup>	

1 - prognoza DAP MG

2 - dot. pełnej zbiorowości podmiotów dla roku 2004 i 2005 oraz prognozy na rok 2007, pozostałe dane dla podmiotów o liczbie pracujących powyżej 9 osób

3 - dane wstępne

4 - dane za marzec

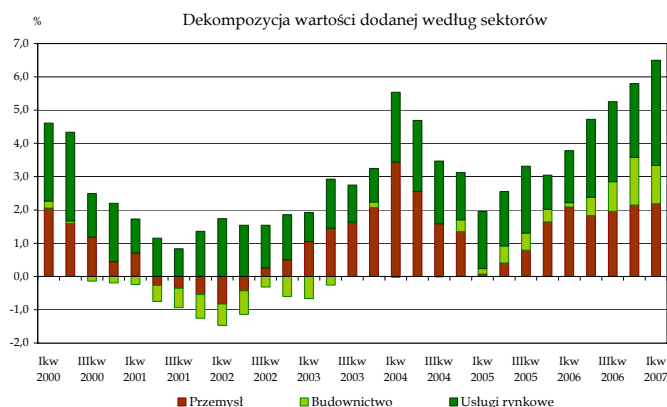
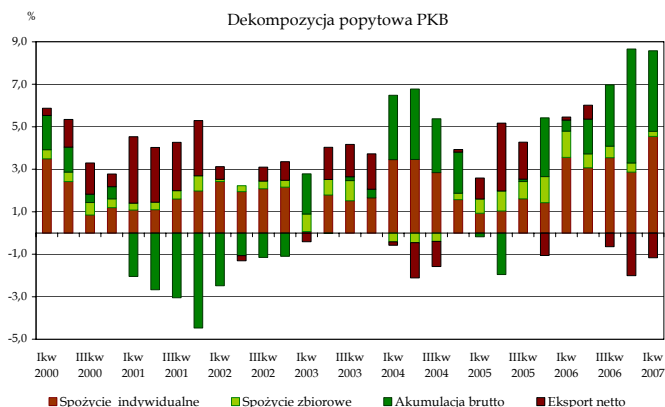
5 - dane za okres styczeń-marzec

**Wg. wstępnych szacunków GUS, w I kw. 2007 r. PKB wzrósł o 7,4%. Największy wkład we wzrost PKB miało spożycie ogółem.**

**Stopa wzrostu PKB w latach 2002-2007**

	2002				2003				2004				2005				2006				2007
R/R	1,4				3,9				5,3				3,6				6,1				
	I-III	IV-VI	VII-IX	X-XII	I-III	IV-VI	VII-IX	X-XII	I-III	IV-VI	VII-IX	X-XII	I-III	IV-VI	VII-IX	X-XII	I-III	IV-VI	VII-IX	VII-IX	I-III
R/R	0,6	0,9	1,9	2,2	2,4	4,0	4,2	4,7	6,9	6,0	4,8	4,0	2,4	3,2	4,3	4,4	5,5	6,0	6,3	6,6	7,4*

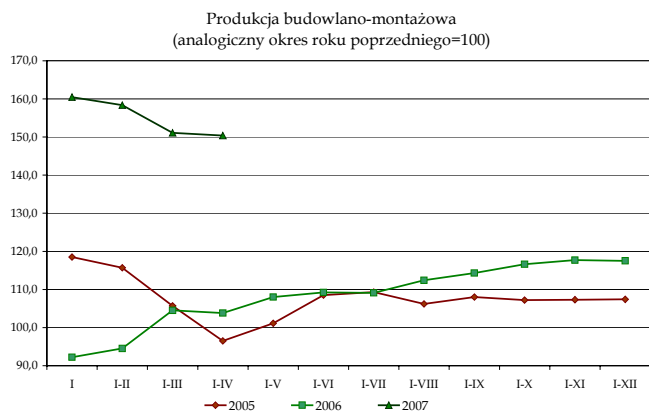
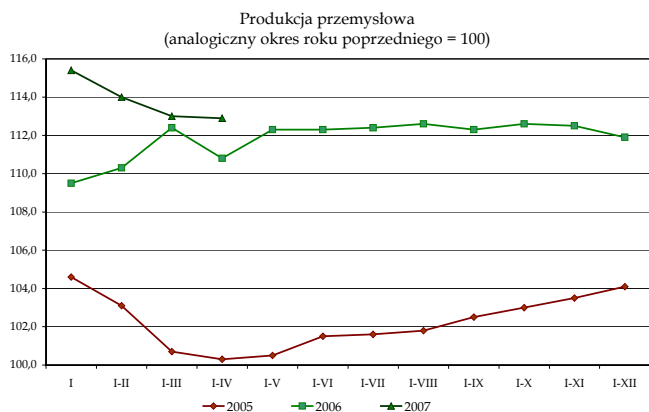
\* wstępny szacunek GUS



**W okresie styczeń-kwiecień 2007 r. (w porównaniu do analogicznego okresu roku poprzedniego):**

- Wzrost produkcji sprzedanej przemysłu wyniósł 12,9%. Jedynie w przetwórstwie przemysłowym nastąpił wzrost produkcji (15,7%).
- Odnotowano wzrost produkcji budowlano-montażowej (50,4%).
- Inflacja mierzona wskaźnikiem CPI ukształtowała się na poziomie 2,1%.
- Liczba zarejestrowanych bezrobotnych wyniosła 2 103 tys. osób (spadek o 22,2%).
- Stopa bezrobocia wyniosła 13,7%.
- Przeciętne miesięczne wynagrodzenie nominalne brutto w sektorze przedsiębiorstw wyniosło 2 751 zł (o 8% wyższe).
- Przeciętna emerytura i renta z pozarolniczego systemu ubezpieczeń wzrosła o 5,1%, a o 3,6% przeciętna emerytura i renta rolników indywidualnych (w ujęciu nominalnym).
- Wyniki realizacji budżetu: realizacja dochodów wyniosła 35,5% i wydatków 32,1% zaplanowanych w ustawie, natomiast deficyt budżetowy wykonano w 6,9%.
- Rada Polityki Pieniężnej podniosła stopy procentowe o 0,25 punktu procentowego.
- Na rynku walutowym złoty umocnił się w stosunku do dolara, natomiast osłabił wobec euro.
- Na koniec marca 2007 roku deficyt na rachunku bieżącym bilansu płatniczego był o 427 mln euro większy niż notowany przed rokiem.

**Styczeń-Kwiecień 2007 r.: produkcja sprzedana przemysłu wzrosła o 12,9%, natomiast produkcja budowlano-montażowa zanotowała wzrost o 50,4% (w odniesieniu do analogicznego okresu roku poprzedniego).**



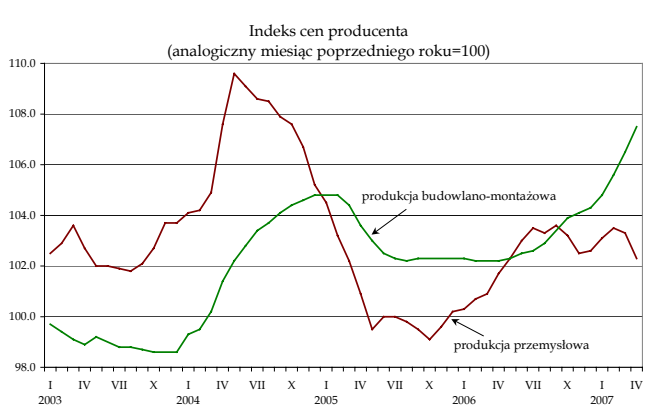
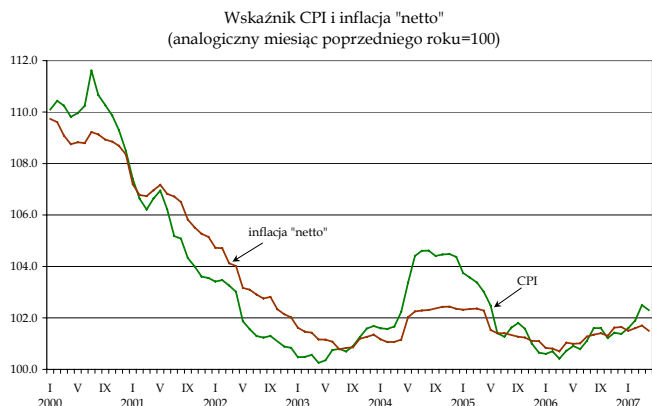
**Dynamika produkcji przemysłowej i budowlano-montażowej**

		I	I-II	I-III	I-IV	I-V	I-VI	I-VII	I-VIII	I-IX	I-X	I-XI	I-XII
Produkcja sprzedana przemysłu	2005	104,6	103,2	100,7	100,3	100,5	101,5	101,6	101,8	102,5	103,0	103,5	104,1
	2006	109,5	110,4	112,4	110,8	112,3	112,3	112,4	112,6	112,3	112,6	112,5	111,9
	2007	115,6	114,0	113,0	112,9								
Produkcja budowlano-montażowa	2005	118,5	115,7	105,7	96,5	101,1	108,5	109,3	106,2	108,0	107,2	107,3	107,4
	2006	92,2	94,5	104,5	103,8	108,0	109,2	109,1	112,4	114,3	116,6	117,7	117,5
	2007	160,8	158,4	151,1	150,4								

**Styczeń-Kwiecień 2007 r.: wskaźnik CPI wyniósł 2,1%, wskaźnik cen produkcji przemysłowej - 3,1%, a wskaźnik cen produkcji budowlano-montażowej - 6,1% (względem analogicznego okresu roku poprzedniego).**

**Indeks wzrostu cen**

		I	I-II	I-III	I-IV	I-V	I-VI	I-VII	I-VIII	I-IX	I-X	I-XI	I-XII
Ceny produkcji sprzedanej przemysłu	2005	104,5	103,9	103,3	102,7	102,0	101,7	101,4	101,2	101,1	100,8	100,7	100,7
	2006	100,3	100,5	100,6	100,9	101,2	101,5	101,8	102,0	102,2	102,3	102,3	102,3
	2007	102,9	103,4	103,3	103,1								
Ceny towarów i usług konsumpcyjnych	2005	104,0	103,7	103,6	103,4	103,2	102,9	102,7	102,5	102,5	102,4	102,2	102,1
	2006	100,6	100,6	100,6	100,6	100,7	100,7	100,7	100,8	100,9	101,0	101,0	101,0
	2007	101,7	101,7	102,0	102,1								
Ceny produkcji budowlano-montażowej	2005	104,8	104,8	104,7	104,4	104,1	103,8	103,6	103,4	103,3	103,2	103,1	103,1
	2006	102,3	102,2	102,2	102,2	102,2	102,3	102,3	102,4	102,5	102,7	102,8	102,9
	2007	104,6	105,0	105,6	106,1								



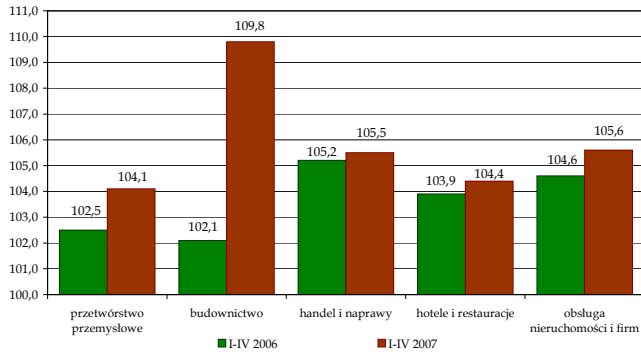
**Styczeń-Kwiecień 2007 r.: stopa bezrobocia ukształtowała się na poziomie 13,7%, zatrudnienie w sektorze przedsiębiorstw wyniosło 5 080 tys. osób i wzrosło o 4,2% (w odniesieniu do analogicznego okresu roku poprzedniego).**

**Stopa bezrobocia**

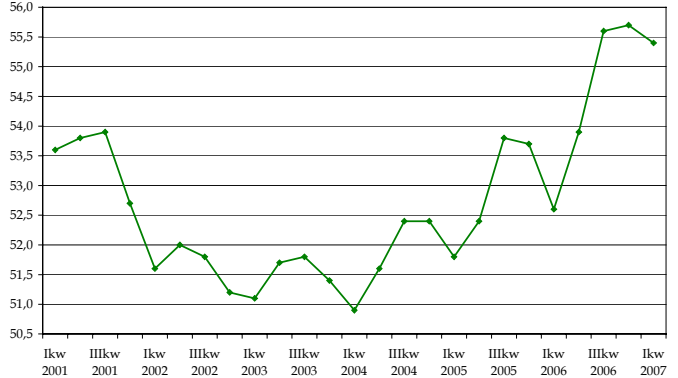
	2004	2005	2006	VII 05	VIII	IX	X	XI	XII	I 06	II	III	IV	V	VI	VII	VIII	IX	X	XI	XII	I 07	II	III	IV
<b>Rejestrowane</b>	19,0	17,6	14,9	17,9	17,7	17,6	17,3	17,6	18,0	18,0	17,8	17,2	16,5	15,9	15,7	15,5	15,2	14,9	14,8	14,9	15,1	14,9	14,4	14,4	13,7
<b>BAEL*</b>	19,0	17,7	13,8	17,4	17,4	17,4	16,7	16,7	16,7	16,1	16,1	16,1	14,1	14,1	14,1	13,0	13,0	13,0	12,2	12,2	12,2	11,3	11,3	11,3	b.d

\* BAEL – Badanie Aktywności Ekonomicznej Ludności

Dynamika przeciętnego zatrudnienia w sektorze przedsiębiorstw (analogiczny okres roku poprzedniego=100)

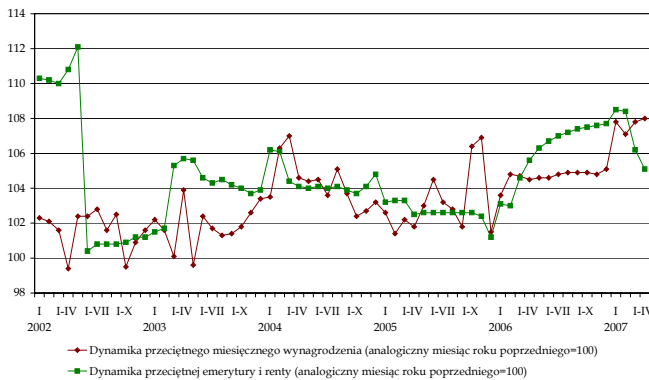


Wskaźnik zatrudnienia (wg BAEL)

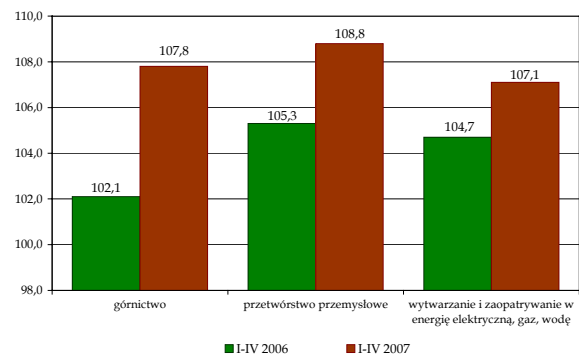


**Styczeń-Kwiecień 2007 r.: przeciętne miesięczne wynagrodzenie w sektorze przedsiębiorstw wyniosło 2 751 zł i było wyższe o 8% (o 6% w ujęciu realnym) (w odniesieniu do analogicznego okresu roku poprzedniego).**

Wynagrodzenia, świadczenia społeczne

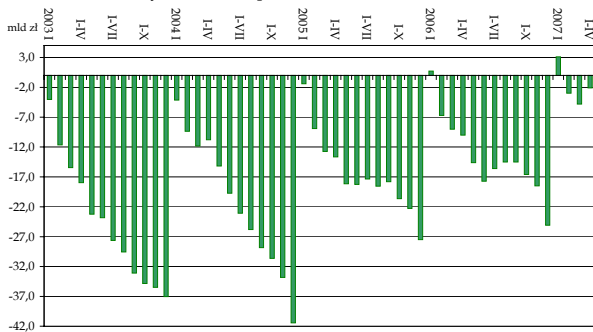


Przeciętne miesięczne wynagrodzenie w sektorze przedsiębiorstw (analogiczny okres roku poprzedniego=100)

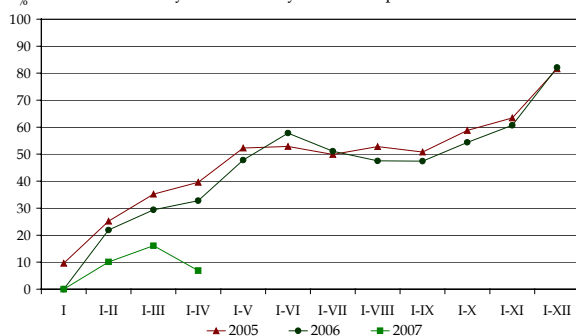


**Styczeń-Kwiecień 2007 r.: wykonanie dochodów budżetu wyniosło 35,5%, a wydatków 32,1% zaplanowanych w Ustawie, natomiast deficyt budżetowy wyniósł 2,06 mld zł.**

Wynik budżetu państwa w latach 2003-2007



Wykonanie deficytu budżetu państwa

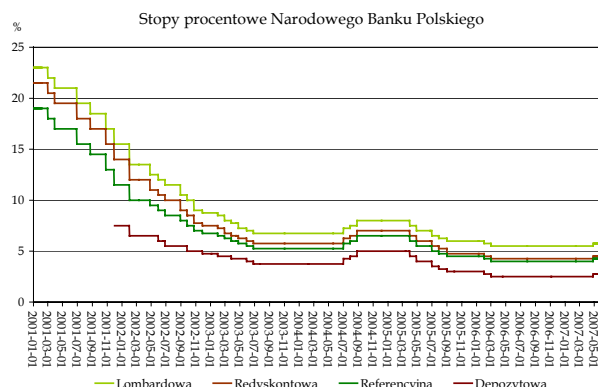
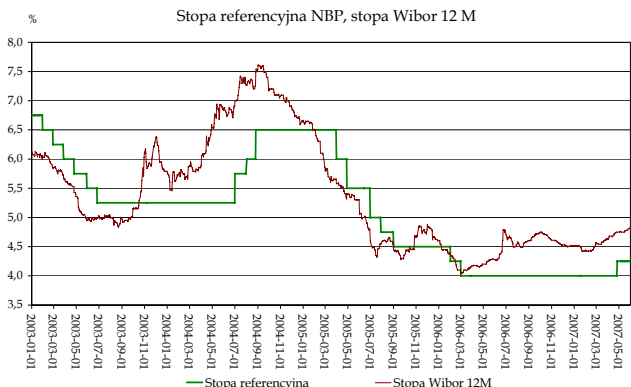


	Ustawa budżetowa na 2007 r. po zmianach	Wykonanie		
		I-IV 2007	I-IV 2006	
		w mld zł	w %	
<b>DOCHODY</b>	<b>229,0</b>	<b>81,2</b>	<b>35,5</b>	<b>32,5</b>
Podatki pośrednie	138,5	48,8	35,2	32,4
<b>WYDATKI</b>	<b>259,0</b>	<b>83,2</b>	<b>32,1</b>	<b>32,5</b>
Obsługa długu krajowego	21,8	5,0	22,8	26,6
Obsługa długu zagranicznego	6,3	3,3	53,2	60,1
Dotacja dla funduszu emerytalno-rentowego	14,0	4,7	33,5	34,5
Dotacja dla FUS	21,0	5,6	27,3	38,2
Subwencje ogólne dla jednostek samorządu terytorialnego	36,8	15,6	42,5	42,6
<b>SALDO</b>	<b>-30,0</b>	<b>-2,1</b>	<b>6,9</b>	<b>32,8</b>
<b>ŹRÓDŁA FINANSOWANIA DEFICYTU</b>	<b>30,0</b>	<b>2,1</b>	<b>6,9</b>	<b>32,8</b>
<b>KRAJOWE</b>	<b>21,0</b>	<b>-1,3</b>	<b>-</b>	<b>68,1</b>
Obligacje	37,2	11,5	30,8	86,5
Przychody z prywatyzacji	3,0	0,6	21,1	5,8
Prefinansowanie zadań z udziałem środków z UE	-2,8	0,5	-	163,8
<b>ZAGRANICZNE</b>	<b>9,0</b>	<b>3,4</b>	<b>37,8</b>	<b>15,5</b>

**Styczeń-Kwiecień 2007 r.: RPP podwyższyła stopy procentowe o 0,25 punktu procentowego.**

**Stopy procentowe Narodowego Banku Polskiego**

	Lombardowa	Redyskontowa	Referencyjna	Depozytowa
2005 Lipiec 27	6,25	5,25	4,75	3,25
2005 Sierpień 31	6,00	4,75	4,50	3,00
2006 Styczeń 31	5,75	4,50	4,25	2,75
2006 Luty 28	5,50	4,25	4,00	2,50
2007 Kwiecień 25	5,75	4,50	4,25	2,75



**Styczeń-Marzec 2007 r.: według wstępnych danych GUS, deficyt na rachunku obrotów handlowych wyniósł 3 055 mln euro i był wyższy o 473 mln euro, eksport wzrósł o 14,2%, a import o 14,7% (w odniesieniu do analogicznego okresu roku poprzedniego).**

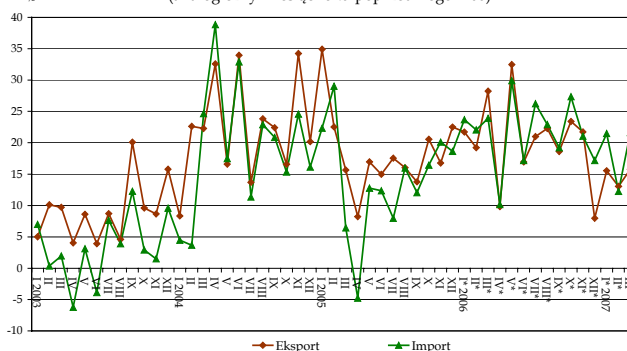
**Obroty handlu zagranicznego w mln euro (według GUS)**

	2004	2005	2006	I-III 2006	I-III 2007
Saldo	-11 656	-9 746	-12 452	-2 582	-3 055
Eksport	59 698	71 424	87 541	20 470	23 378
Import	71 354	81 170	99 993	23 052	26 433

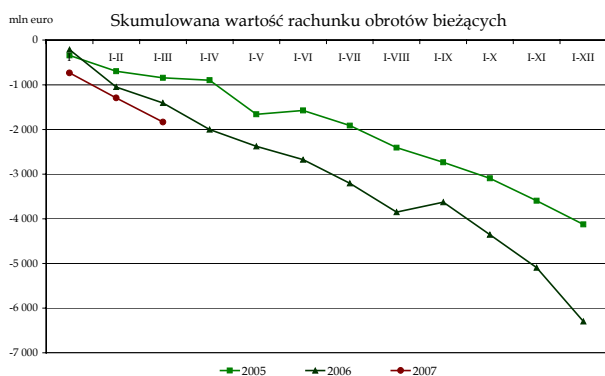
**Obroty handlu zagranicznego w mln euro (według NBP)**

	2004	2005	2006	I-III 2006	I-III 2007
Saldo	-4 557	-2 245	-3 909	-353	-1 226
Eksport	65 836	77 601	93 231	21 722	24 944
Import	70 393	79 846	97 140	22 075	26 170

**Dynamika eksportu i importu wg NBP (analogiczny miesiąc roku poprzedniego=100)**



**Styczeń-Marzec 2007 r.: deficyt na rachunku obrotów bieżących był o 427 mln euro większy niż w 2006 r. i wyniósł -1 833 mln euro.**

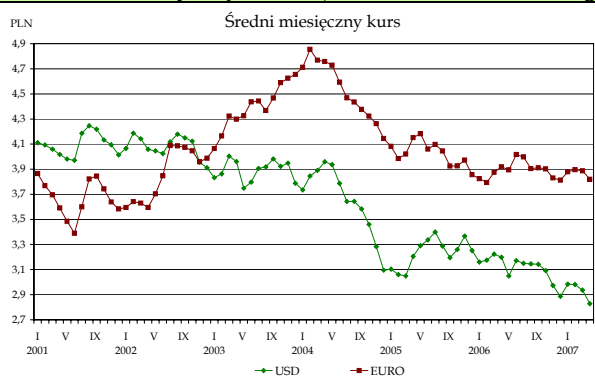


**Saldo rachunku obrotów bieżących w mln euro**

	2002	2003	2004	2005	I-III 2006	2006	I-III 2007
	-5 417	-4 109	-8 652	-4 125	-1 406	-6 295	-1 833

	2006	I-III 2006	I-III 2007
w mln euro			
Polskie inwestycje bezpośrednie za granicą	-3 339	-16	-257
Zagraniczne inwestycje bezpośrednie w Polsce	11 092	3 380	2 433
Inwestycje portfelowe - aktywa	-3 600	-810	-1 080
Pozostałe inwestycje - aktywa	-2 529	-1 046	-423
Oficjalne aktywa rezerwowe	-2 113	-1 040	-1 435

**Styczeń-Kwiecień 2007 r.: złoty umocnił się wobec dolara, natomiast osłabił się wobec euro. Kurs EUR/PLN wzrósł o 0,4%, a USD/PLN obniżył się o 8,1% (w odniesieniu do analogicznego okresu roku poprzedniego).**



**Kursy dolara i euro według NBP**

		III 2006	IV	VI	VIII	X	XII	III 2007	IV
1 USD	na koniec miesiąca	3,2491	3,0841	3,1816	3,0651	3,0631	2,9105	2,9058	2,7859
	średnia miesięczna	3,2229	3,1982	3,1713	3,0454	3,0919	2,8868	2,9359	2,8279
1 EUR	na koniec miesiąca	3,9357	3,8740	4,0434	3,9369	3,8871	3,8312	3,8695	3,7879
	średnia miesięczna	3,8748	3,9194	4,0164	3,9014	3,9026	3,8130	3,8869	3,8192

Źródło: Główny Urząd Statystyczny, Narodowy Bank Polski, Ministerstwo Finansów.