

PODSTAWOWE WSKAŹNIKI
MAKROEKONOMICZNE

POLSKA

**Grudzień
2006**



Terytorium: 312 685 km²
Ludność: 38,1 mln
Stolica: Warszawa
Waluta: złoty

Ministerstwo Gospodarki, Departament Analiz i Prognoz

Wyniki gospodarcze Polski w latach 2004 - 2007

Wyszczególnienie	Jednostka	2004	2005	XII 2005	XII 2006	I-XII 2006	2007 ¹
PKB	%	105,3	103,5			105,8 ⁵	105,3-105,4
Spożycie ogółem	%	104,0	102,6			104,4 ⁵	104,2
Spożycie indywidualne	%	104,3	101,8			105,2 ⁵	105,0
Akumulacja	%	114,7	101,4			111,5 ⁵	117,0
Nakłady brutto na środki trwałe	%	106,4	106,5			116,7 ⁵	119,0
Ceny							
Średnioroczny wskaźnik cen towarów i usług konsumpcyjnych	%	103,5	102,1	100,7	101,4	101,0	101,9
Średnioroczny wskaźnik cen produkcji sprzedanej przemysłu	%	107,0	100,7	100,2	102,8	102,3	103,0
Produkcja²	%						
Produkcja sprzedana przemysłu	%	112,6	103,7	109,6	105,7	111,8	110,0
Produkcja budowlano-montażowa	%	101,8	108,0	108,2	117,9	117,5	120,0
Wynagrodzenia							
Przeciętne miesięczne wynagrodzenie w gospodarce narodowej, w tym:	zł	2 273	2 361				2 616
- w sektorze przedsiębiorstw	zł	2 439	2 516	2 789	3 028	2 644	2 789
Rynek pracy							
Przeciętne zatrudnienie w sektorze przedsiębiorstw	tys. osób	4 684	4 773	4 799	4 995	4 918	
Stopa bezrobocia (stan na koniec okresu)	%	19,0	17,6	17,6	14,9	14,9	14,0
Saldo rachunku obrotów bieżących	mln euro	-8 652	-4 125 ³	-502 ^{3,4}	-510 ^{3,4}	-4 686 ^{3,6}	
Handel zagraniczny wg GUS							
Saldo obrotów handlowych	mln euro	-11 656	-9 746			-9 869 ^{3,6}	
- eksport	mln euro	59 698	71 424			80 335 ^{3,6}	
- import	mln euro	71 354	81 170			90 204 ^{3,6}	

1 - prognoza DAP MG

2 - dot. pełnej zbiorowości podmiotów dla roku 2004 i 2005 oraz prognozy za rok 2007, pozostałe dane dla podmiotów o liczbie pracujących powyżej 9 osób

3 - dane wstępne

4 - dane za listopad

5 - wstępny szacunek GUS

6 - dane za okres styczeń-listopad

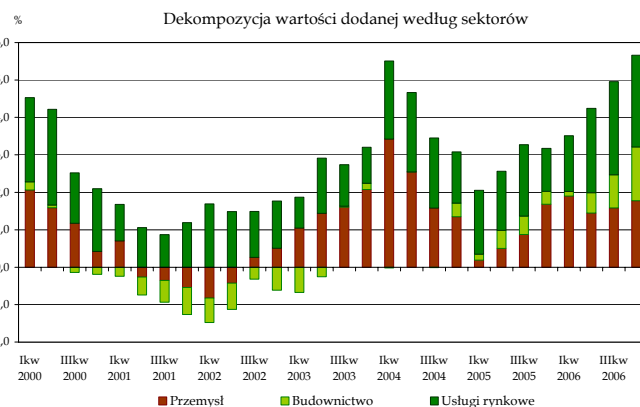
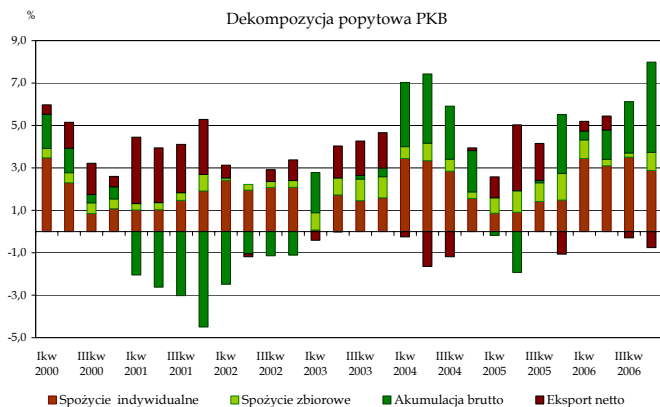
Według wstępnych szacunków GUS, w 2006 r. PKB wzrósł o 5,8%. Największy wkład we wzrost PKB miało spożycie ogółem.

Stopa wzrostu PKB w latach 2000-2006

	2001				2002				2003				2004				2005				2006			
R/R	1,1				1,4				3,8				5,3				3,5				5,8 ¹			
R/R	I-III	IV-VI	VII-IX	X-XII	I-III	IV-VI	VII-IX	X-XII	I-III	IV-VI	VII-IX	X-XII	I-III	IV-VI	VII-IX	X-XII	I-III	IV-VI	VII-IX	X-XII	I-III	IV-VI	VII-IX	X-XII
R/R	2,3	1,1	0,9	0,4	0,6	0,9	1,8	2,2	2,4	4,0	4,2	4,7	6,8	5,9	4,8	4,0	2,4	3,0	4,1	4,5	5,2	5,5	5,8	6,6 ²

¹ wstępny szacunek GUS

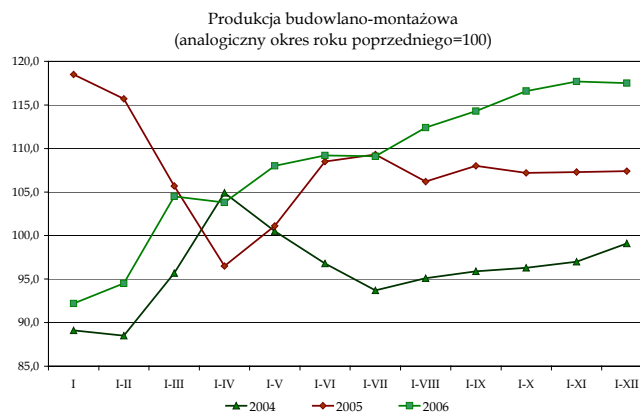
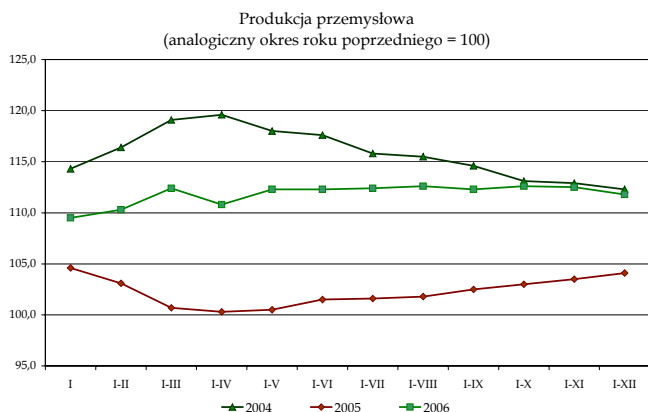
² szacunek DAP MG



W okresie styczeń-grudzień 2006 r. (w porównaniu do analogicznego okresu roku poprzedniego):

- Wzrost produkcji sprzedanej przemysłu wyniósł 11,8%. Najwyższą dynamikę produkcji obserwowano w przetwórstwie przemysłowym (13,4%).
- Odnotowano wzrost produkcji budowlano-montażowej (17,5%).
- Inflacja mierzona wskaźnikiem CPI ukształtowała się na poziomie 1,0%.
- Liczba zarejestrowanych bezrobotnych wyniosła 2 309 tys. osób (spadek o 16,7%).
- Stopa bezrobocia wyniosła 14,9%.
- Przeciętne miesięczne wynagrodzenie nominalne brutto w sektorze przedsiębiorstw wyniosło 2 644 zł (o 5,1% wyższe).
- Przeciętna emerytura i renta z pozarolniczego systemu ubezpieczeń wzrosła o 7,7%, a o 5,8% przeciętna emerytura i renta rolników indywidualnych (w ujęciu nominalnym).
- Wyniki realizacji budżetu: realizacja dochodów wyniosła 101,2%, wydatków 98,6%, natomiast deficytu 82,1% zaplanowanych w ustawie.
- Rada Polityki Pieniężnej obniżyła stopy procentowe po 0,25 pkt. proc. w styczniu i lutym. W kolejnych miesiącach wysokość stóp procentowych nie uległa zmianie.
- Na rynku walutowym złoty umocnił się w stosunku do dolara oraz wobec euro.
- Na koniec listopada 2006 roku deficyt na rachunku bieżącym bilansu płatniczego był o 1 091 mln euro większy niż notowany przed rokiem.

Styczeń-Grudzień 2006 r.: produkcja sprzedana przemysłu wzrosła o 11,8%, natomiast produkcja budowlano-montażowa zanotowała wzrost o 17,5% (w odniesieniu do analogicznego okresu roku poprzedniego).



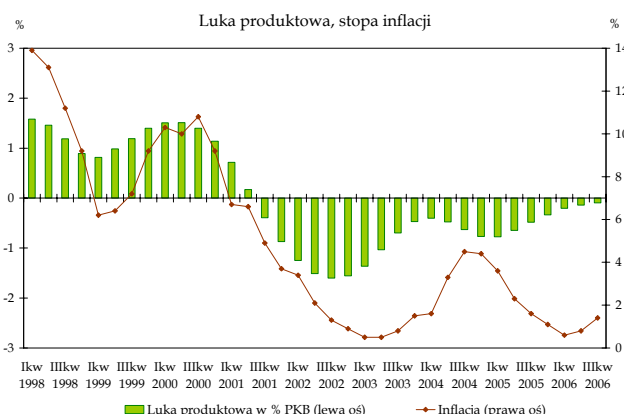
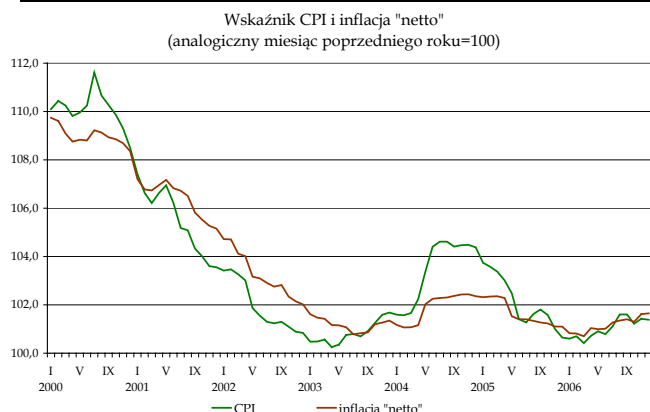
Dynamika produkcji przemysłowej i budowlano-montażowej

		I	I-II	I-III	I-IV	I-V	I-VI	I-VII	I-VIII	I-IX	I-X	I-XI	I-XII
Produkcja sprzedana przemysłu	2004	114,4	116,4	119,1	119,6	118,0	117,6	115,8	115,5	114,6	113,1	112,9	112,3
	2005	104,6	103,2	100,7	100,3	100,5	101,5	101,6	101,8	102,5	103,0	103,5	104,1
	2006	109,5	110,4	112,4	110,8	112,3	112,3	112,4	112,6	112,3	112,6	112,5	111,8
Produkcja budowlano-montażowa	2004	83,2	88,5	95,7	104,9	100,5	96,8	93,7	95,1	95,9	96,3	97,0	99,1
	2005	118,5	115,7	105,7	96,5	101,1	108,5	109,3	106,2	108,0	107,2	107,3	107,4
	2006	92,2	94,5	104,5	103,8	108,0	109,2	109,1	112,4	114,3	116,6	117,7	117,5

Styczeń-Grudzień 2006 r.: wskaźnik CPI wyniósł 1,0%, wskaźnik cen produkcji przemysłowej - 2,3%, a wskaźnik cen produkcji budowlano-montażowej - 2,9% (względem analogicznego okresu roku poprzedniego).

Indeks wzrostu cen

		I	I-II	I-III	I-IV	I-V	I-VI	I-VII	I-VIII	I-IX	I-X	I-XI	I-XII
Ceny produkcji sprzedanej przemysłu	2004	104,1	104,2	104,4	105,2	106,1	106,6	106,9	107,1	107,2	107,2	107,2	107,0
	2005	104,5	103,9	103,3	102,7	102,0	101,7	101,4	101,2	101,1	100,8	100,7	100,7
	2006	100,3	100,5	100,6	100,9	101,2	101,5	101,8	102,0	102,2	102,3	102,3	102,3
Ceny towarów i usług konsumpcyjnych	2004	101,6	101,6	101,6	101,8	102,1	102,5	102,8	103,0	103,2	103,3	103,4	103,5
	2005	104,0	103,7	103,6	103,4	103,2	102,9	102,7	102,5	102,5	102,4	102,2	102,1
	2006	100,6	100,6	100,6	100,6	100,7	100,7	100,7	100,8	100,9	101,0	101,0	101,0
Ceny produkcji budowlano-montażowej	2004	99,3	99,4	99,7	100,1	100,5	100,9	101,2	101,5	101,8	102,1	102,3	102,5
	2005	104,8	104,8	104,7	104,4	104,1	103,8	103,6	103,4	103,3	103,2	103,1	103,1
	2006	102,3	102,2	102,2	102,2	102,2	102,3	102,3	102,4	102,5	102,7	102,8	102,9



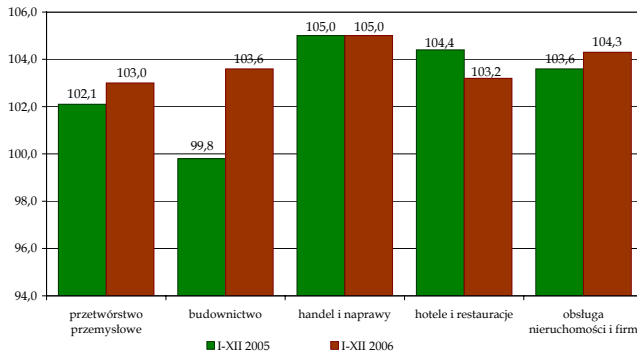
Styczeń-Grudzień 2006 r.: stopa bezrobocia ukształtowała się na poziomie 14,9%, zatrudnienie w sektorze przedsiębiorstw wyniosło 4 918 tys. osób i wzrosło o 3,0% (w odniesieniu do analogicznego okresu roku poprzedniego).

Stopa bezrobocia

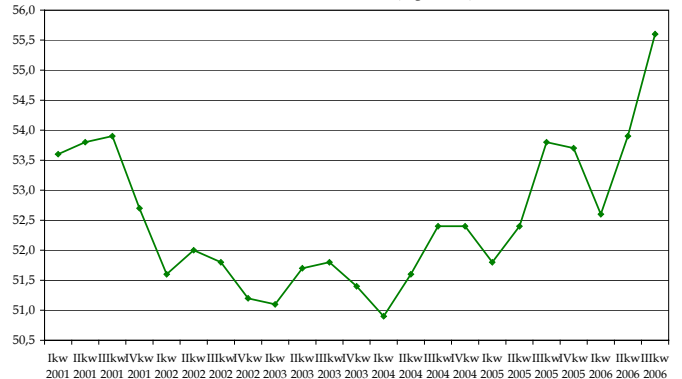
	2004	2005	2006	VI 05	VII	VIII	IX	X	XI	XII 05	I 06	II	III	IV	V	VI	VII	VIII	IX	X	XI	XII
Rejestrowane	19,0	17,6	14,9	18,0	17,9	17,7	17,6	17,3	17,3	17,6	18,0	18,0	17,8	17,2	16,5	15,9	15,7	15,5	15,2	14,9	14,8	14,9
BAEL*	18,0	17,7	b.d.	18,1	17,4	17,4	17,4	16,7	16,7	16,7	16,1	16,1	16,1	14,1	14,1	14,1	13,0	13,0	13,0	b.d.	b.d.	b.d.

* BAEL – Badanie Aktywności Ekonomicznej Ludności

Dynamika przeciętnego zatrudnienia w sektorze przedsiębiorstw (analogiczny okres roku poprzedniego=100)

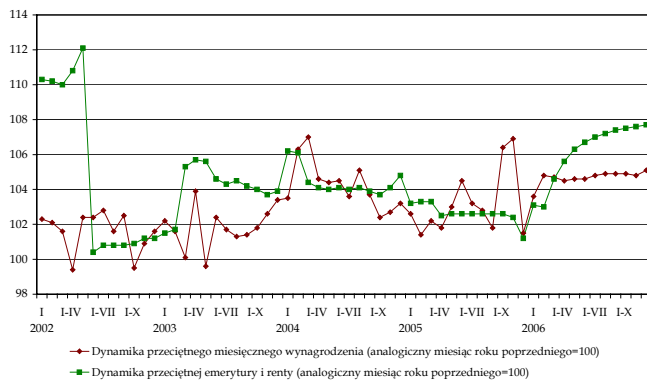


Wskaźnik zatrudnienia (wg BAEL)

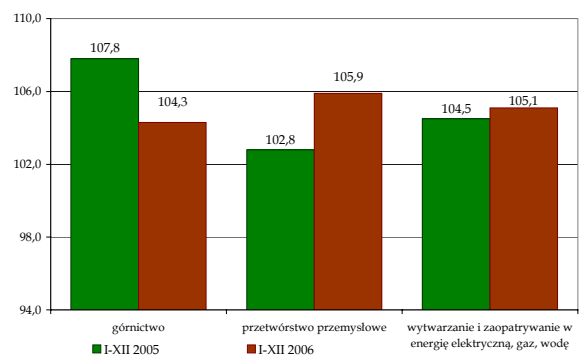


Styczeń-Grudzień 2006 r.: przeciętne miesięczne wynagrodzenie w sektorze przedsiębiorstw wyniosło 2 644 zł i było wyższe o 5,1% (o 4,2% w ujęciu realnym) (w odniesieniu do analogicznego okresu roku poprzedniego).

Wynagrodzenia, świadczenia społeczne

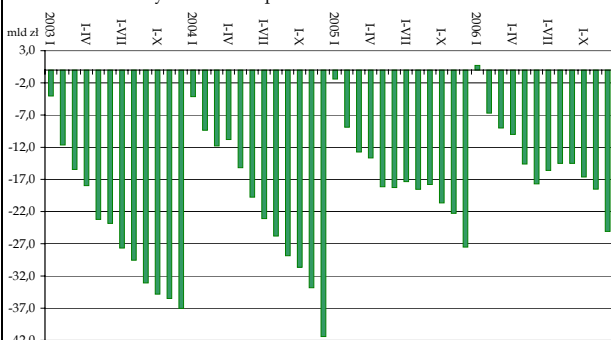


Dynamika przeciętnego miesięcznego wynagrodzenia w sektorze przedsiębiorstw (analogiczny okres roku poprzedniego=100)

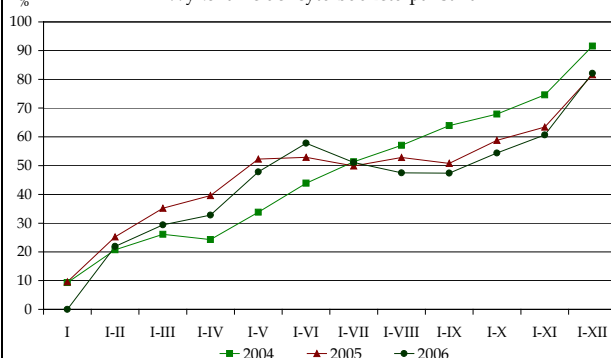


Styczeń-Grudzień 2006 r.: wykonanie dochodów budżetu wyniosło 101,2%, a wydatków 98,6% zaplanowanych w Ustawie, natomiast deficyt budżetowy wyniósł 25,1 mld zł, co stanowiło 82,1% deficytu zaplanowanego w Ustawie.

Wynik budżetu państwa w latach 2003-2006



Wykonanie deficytu budżetu państwa

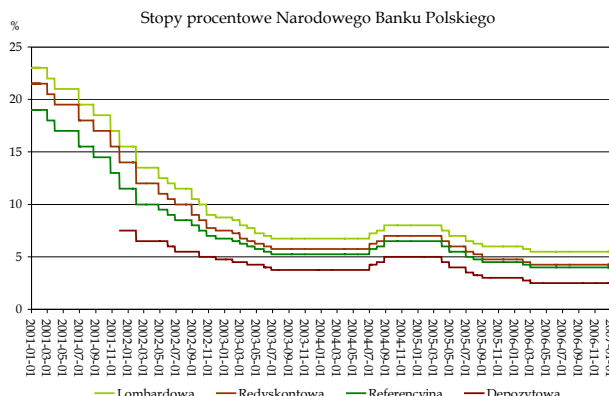
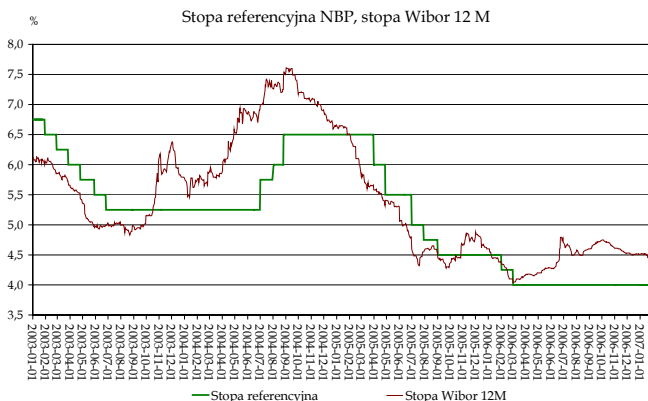


	Ustawa budżetowa na 2006 r. po zmianach	Wykonanie		
		I-XII 2006	I-XII 2005	
		w mld zł	W %	
DOCHODY	195,3	197,7	101,2	102,9
Podatki pośrednie	128,1	127,6	99,6	99,0
WYDATKI	225,8	222,8	98,6	99,4
Obsługa długu krajowego	23,3	23,3	100,0	99,8
Obsługa długu zagranicznego	4,6	4,5	98,8	99,0
Dotacja dla funduszu emerytalno-rentowego	14,9	14,9	100,0	100,0
Dotacja dla FUS	24,5	24,5	100,0	100,0
Subwencje ogólne dla jednostek samorządu terytorialnego	34,5	34,5	100,0	100,0
SALDO	-30,5	-25,1	82,1	81,6
ŹRÓDŁA FINANSOWANIA DEFICYTU	30,5	25,1	82,1	81,6
KRAJOWE	10,1	18,2	180,9	52,4
Obligacje	23,5	38,8	164,8	103,5
Przychody z prywatyzacji	5,5	0,6	11,3	67,9
Prefinansowanie zadań z udziałem środków z UE	-2,0	-2,7	136,1	70,3
ZAGRANICZNE	20,5	6,9	33,7	350,8

Styczeń-Grudzień 2006 r.: RPP obniżyła stopy procentowe dwukrotnie, w sumie o 0,5 pkt. proc.

Stopy procentowe Narodowego Banku Polskiego

	Lombardowa	Redyskontowa	Referencyjna	Depozytowa
2005 Czerwiec 29	6,50	5,50	5,00	3,50
2005 Lipiec 27	6,25	5,25	4,75	3,25
2005 Sierpień 31	6,00	4,75	4,50	3,00
2006 Styczeń 31	5,75	4,50	4,25	2,75
2006 Luty 28	5,50	4,25	4,00	2,50



Styczeń-Listopad 2006 r.: według wstępnych danych GUS, deficyt na rachunku obrotów handlowych wyniósł 9 869 mln euro i był wyższy o 1 160 mln euro, eksport wzrósł o 23,0%, a import o 21,8% (w odniesieniu do analogicznego okresu roku poprzedniego).

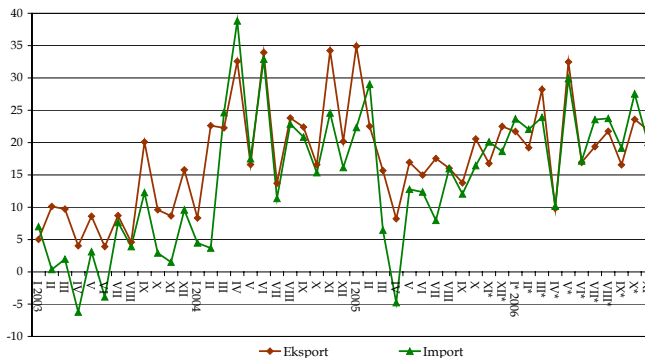
Obroty handlu zagranicznego w mln euro (według GUS)

	2003	2004	2005	I-XI 2005	I-XI 2006
Saldo	-12 827	-11 656	-9 746	-8 710	-9 869
Eksport	47 526	59 698	71 424	65 323	80 335
Import	60 354	71 354	81 170	74 033	90 204

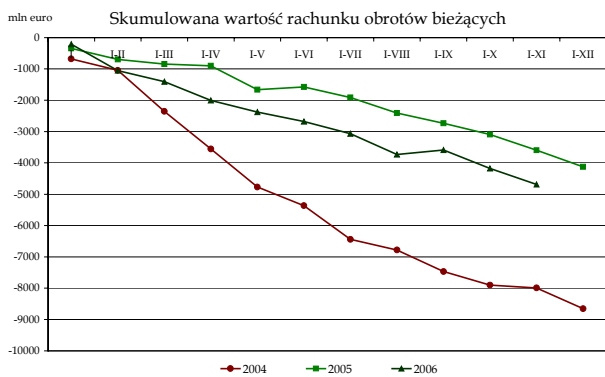
Obroty handlu zagranicznego w mln euro (według NBP)

	2003	2004	2005	I-XI 2005	I-XI 2006
Saldo	-5 076	-4 557	-2 245	-1 820	-2 856
Eksport	53 814	65 836	77 601	70 874	85 718
Import	58 890	70 393	79 846	72 694	88 574

Dynamika eksportu i importu wg NBP (analogiczny miesiąc roku poprzedniego=100)



Styczeń-Listopad 2006 r.: deficyt na rachunku obrotów bieżących był o 1 091 mln euro większy niż w 2005 r. i wyniósł -4 686 mln euro.

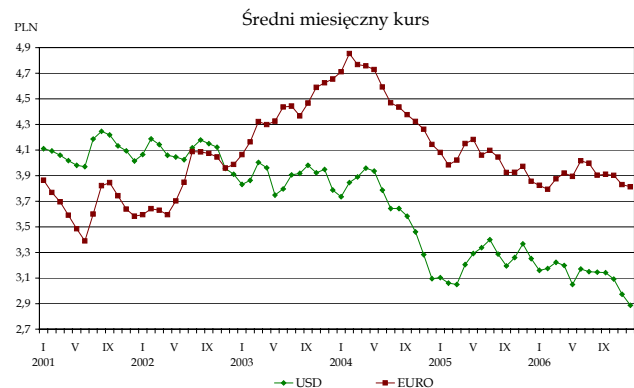


Saldo rachunku obrotów bieżących w mln euro

	2001	2002	2003	2004	I-XI 2005	I-XII 2005	I-XI 2006
	-6 042	-5 417	-4 109	-8 652	-3 595	-4 125	-4 686

	2004	2005	I-XI 2005	I-XI 2006
w mln EUR				
Polskie inwestycje bezpośrednie za granicą	-643	-2 487	-1 795	-1 376
Zagraniczne inwestycje bezpośrednie w Polsce	10 225	7 717	6 793	10 215
Inwestycje portfelowe - aktywa	-1 046	-1 993	-1 822	-3 019
Pozostałe inwestycje - aktywa	-9 413	-2 239	-2 751	-3 708
Oficjalne aktywa rezerwowe	-705	-6 415	-5 649	-2 799

Styczeń-Grudzień 2006 r.: złoty umocnił się zarówno wobec euro jak i względem dolara. Kurs EUR/PLN obniżył się o 3,24%, a USD/PLN o 4,09% (w odniesieniu do analogicznego okresu roku poprzedniego).



Kursy dolara i euro według NBP

		XI 2005	XII 2005	II 2006	IV	VI	IX	XI	XII
1 USD	na koniec miesiąca	3,3165	3,2613	3,1768	3,0841	3,1816	3,1425	2,8911	2,9105
	średnia miesięczna	3,3672	3,2518	3,1744	3,1982	3,1713	3,1153	2,9735	2,8868
1 EUR	na koniec miesiąca	3,9053	3,8598	3,7726	3,8740	4,0434	3,9835	3,8166	3,8312
	średnia miesięczna	3,9721	3,8559	3,7937	3,9194	4,0164	3,9702	3,8299	3,8130