

PODSTAWOWE WSKAŹNIKI
MAKROEKONOMICZNE

POLSKA

Lipiec
2006



Terytorium: 312 685 km²
Ludność: 38,1 mln
Stolica: Warszawa
Waluta: złoty

Ministerstwo Gospodarki, Departament Analiz i Prognoz

Wyniki gospodarcze Polski w latach 2004 - 2006

Wyszczególnienie	Jednostka	2004	2005	VII 2005	VII 2006	I-VII 2006	2006 ¹
PKB	%	105,3	103,4			105,4 ²	105,2
Spożycie ogółem	%	104,0	102,6			104,1 ²	104,2
Spożycie indywidualne	%	104,3	102,0			105,1 ²	104,9
Akumulacja	%	114,7	100,5			108,8 ²	111,1
Nakłady brutto na środki trwałe	%	106,4	106,5			111,4 ²	112,6
Ceny							
Średnioroczny wskaźnik cen towarów i usług konsumpcyjnych	%	103,5	102,1	101,3	101,1	100,7	101,0
Średnioroczny wskaźnik cen produkcji sprzedanej przemysłu	%	107,0	100,7	100,0	103,5	101,8	102,2
Produkcja³	%						
Produkcja sprzedana przemysłu	%	112,6	103,8	102,6	114,3	112,4	109,0-110,0
Produkcja budowlano-montażowa	%	104,7	105,0	117,3	104,8	109,1	108,0-109,0
Wynagrodzenia							
Przeciętne miesięczne wynagrodzenie w gospodarce narodowej, w tym:	zł	2 273	2 380				2 452
- w sektorze przedsiębiorstw	zł	2 439	2 516	2 507	2 648	2 575	2 584
Rynek pracy							
Przeciętne zatrudnienie w sektorze przedsiębiorstw	tys. osób	4 684	4 773	4 772	4 928	4 884	
Stopa bezrobocia (stan na koniec okresu)	%	19,0	17,6	17,9	15,7	15,7	16,0
Bilans płatniczy⁴							
Rachunek obrotów bieżących: saldo	mln euro	-8 542	-3 457	-181 ⁵	160 ⁵	-1 592 ²	
Obroty towarowe: saldo	mln euro	-4 552	-2 182	-80 ⁵	61 ⁵	-684 ²	
Eksport wg NBP	mln euro	65 847	77 107	6 684 ⁵	7 756 ⁵	44 201 ²	
Import wg NBP	mln euro	70 399	79 289	6 764 ⁵	7 695 ⁵	44 885 ²	

1 - prognoza DAP MG

2 - dane za okres styczeń-czerwiec

3 - dot. pełnej zbiorowości podmiotów dla roku 2004 i 2005, pozostałe dane dla podmiotów o liczbie pracujących powyżej 9 osób

4 - dane wstępne za 2006 i częściowo za 2005

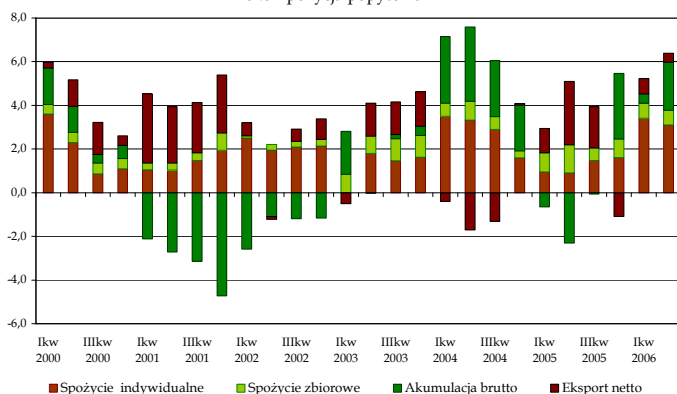
5 - dane za czerwiec

Według danych GUS, w I półroczu 2006 roku PKB wzrósł o 5,4%. Największy wkład we wzrost PKB miało spożycie ogółem.

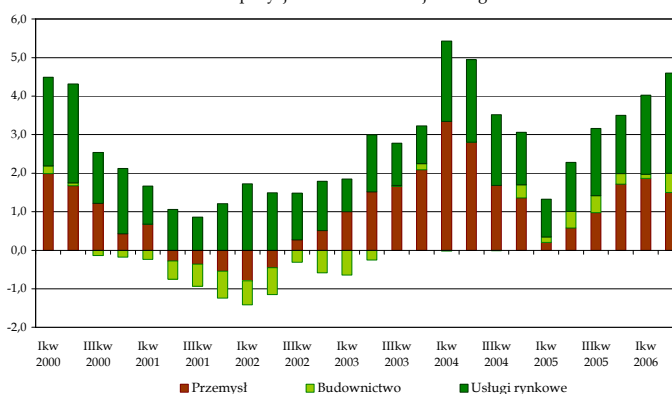
Stopa wzrostu PKB w latach 2000-2006

	2001				2002				2003				2004				2005				2006	
R/R	1,1				1,4				3,8				5,3				3,4					
	I-III	IV-VI	VII-IX	X-XII	I-III	IV-VI	VII-IX	X-XII	I-III	IV-VI	VII-IX	X-XII	I-III	IV-VI	VII-IX	X-XII	I-III	IV-VI	VII-IX	X-XII	I-III	IV-VI
Kw/Kw	2,3	1,1	0,9	0,4	0,6	0,9	1,8	2,2	2,4	4,0	4,2	4,7	6,8	5,9	4,8	4,0	2,2	2,9	3,9	4,3	5,2	5,5

Dekompozycja popytowa PKB



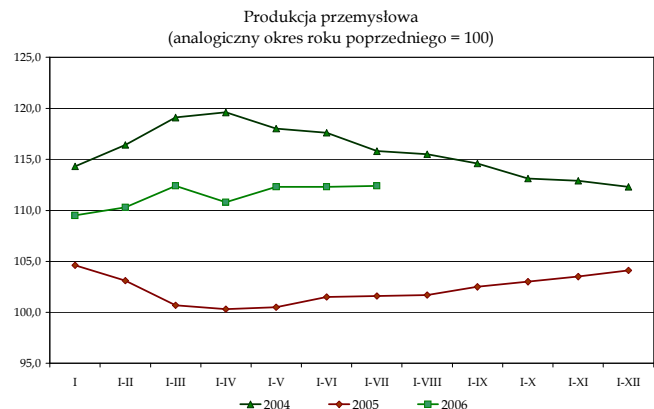
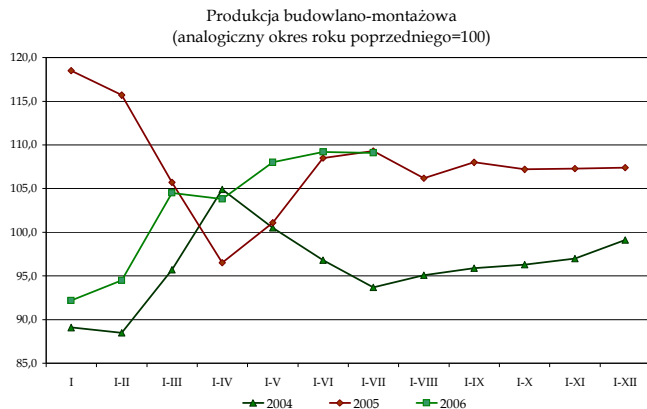
Dekompozycja wartości dodanej według sektorów



W okresie styczeń-lipiec 2006 r. (w porównaniu do analogicznego okresu roku poprzedniego):

- Wzrost **produkcji sprzedanej przemysłu** wyniósł 12,4%. Najwyższą dynamikę produkcji obserwowano w przetwórstwie przemysłowym (13,8%).
- Odnotowano wzrost **produkcji budowlano-montażowej** (9,1%).
- Inflacja mierzona **wskaźnikiem CPI** ukształtowała się na poziomie 0,7%.
- **Liczba zarejestrowanych bezrobotnych** wyniosła 2 443 tys. osób (spadek o 13,0%).
- **Stopa bezrobocia** wyniosła 15,7%.
- **Przeciętne miesięczne wynagrodzenie nominalne brutto** w sektorze przedsiębiorstw wyniosło 2 575 zł (o 4,8% wyższe).
- **Przeciętna emerytura i renta z pozarolniczego systemu ubezpieczeń** wzrosła o 7,0%, a o 5,1% przeciętna emerytura i renta rolników indywidualnych (w ujęciu nominalnym).
- **Wyniki realizacji budżetu:** realizacja dochodów wyniosła 56,2%, wydatków 55,6%, natomiast deficytu 51,1% zaplanowanych w ustawie.
- Rada Polityki Pieniężnej **obniżyła stopy procentowe** po 0,25 pkt. proc. w styczniu i lutym. W kolejnych miesiącach wysokość stóp procentowych nie uległa zmianie.
- **Na rynku walutowym** złoty umocnił się w stosunku do dolara oraz wobec euro.
- Na koniec czerwca 2006 roku saldo na **rachunku bieżącym bilansu płatniczego** było ujemne, o 53 mln euro większe niż notowane przed rokiem.

Styczeń-Lipiec 2006 r.: produkcja sprzedana przemysłu wzrosła o 12,4%, natomiast produkcja budowlano-montażowa zanotowała wzrost o 9,1% (w odniesieniu do analogicznego okresu roku poprzedniego).



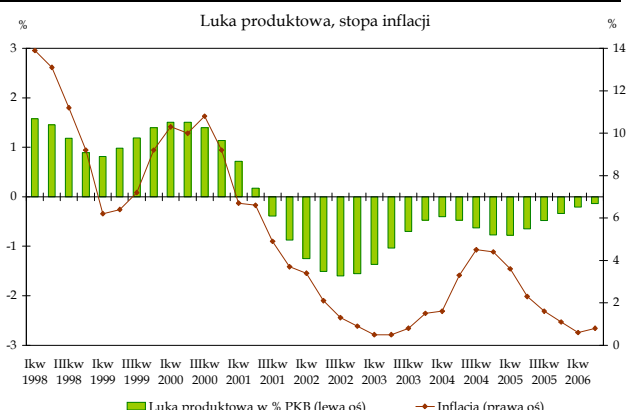
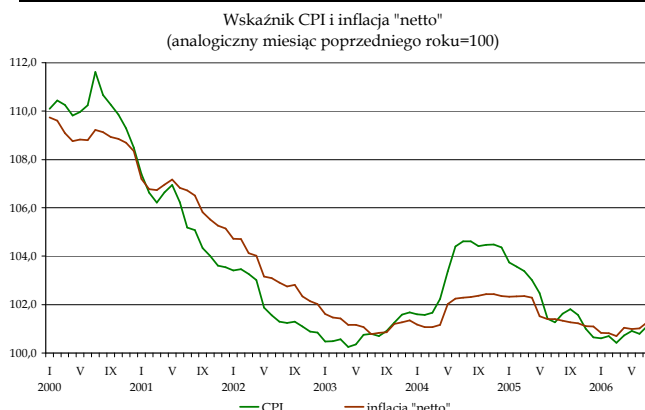
Dynamika produkcji przemysłowej i budowlano-montażowej

		I	I-II	I-III	I-IV	I-V	I-VI	I-VII	I-VIII	I-IX	I-X	I-XI	I-XII
Produkcja sprzedana przemysłu	2004	114,4	116,4	119,1	119,6	118,0	117,6	115,8	115,5	114,6	113,1	112,9	112,3
	2005	104,6	103,2	100,7	100,3	100,5	101,5	101,6	101,7	102,5	103,0	103,5	104,1
	2006	109,5	110,4	112,4	110,8	112,3	112,3	112,4					
Produkcja budowlano-montażowa	2004	83,2	88,5	95,7	104,9	100,5	96,8	93,7	95,1	95,9	96,3	97,0	99,1
	2005	118,5	115,7	105,7	96,5	101,1	108,5	109,3	106,2	108,0	107,2	107,3	107,4
	2006	92,2	94,5	104,5	103,8	108,0	109,2	109,1					

Styczeń-Lipiec 2006 r.: wskaźnik CPI wyniósł 0,7%, wskaźnik cen produkcji przemysłowej - 1,8%, a wskaźnik cen produkcji budowlano-montażowej - 2,3% (względem analogicznego okresu roku poprzedniego).

Indeks wzrostu cen

		I	I-II	I-III	I-IV	I-V	I-VI	I-VII	I-VIII	I-IX	I-X	I-XI	I-XII
Ceny produkcji sprzedanej przemysłu	2004	104,1	104,2	104,4	105,2	106,1	106,6	106,9	107,1	107,2	107,2	107,2	107,0
	2005	104,5	103,9	103,3	102,7	102,0	101,7	101,4	101,2	101,1	100,8	100,7	100,7
	2006	100,3	100,5	100,6	100,9	101,2	101,5	101,8					
Ceny towarów i usług konsumpcyjnych	2004	99,3	99,4	99,7	100,1	100,5	100,9	101,2	101,5	101,8	102,1	102,3	102,5
	2005	104,0	103,7	103,6	103,4	103,2	102,9	102,7	102,5	102,5	102,4	102,2	102,1
	2006	100,6	100,6	100,6	100,6	100,7	100,7	100,7					
Ceny produkcji budowlano-montażowej	2004	99,3	99,4	99,7	100,1	100,5	100,9	101,2	101,5	101,8	102,1	102,3	102,5
	2005	104,8	104,8	104,7	104,4	104,1	103,8	103,6	103,4	103,3	103,2	103,1	103,1
	2006	102,3	102,2	102,2	102,2	102,2	102,3	102,3					



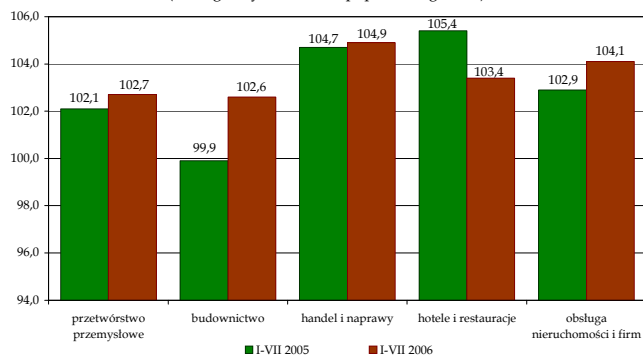
Styczeń-Lipiec 2006 r.: stopa bezrobocia obniżyła się do poziomu 15,7%, zatrudnienie w sektorze przedsiębiorstw wyniosło 4 884 tys. osób i wzrosło o 2,7% (w odniesieniu do analogicznego okresu roku poprzedniego).

Stopa bezrobocia

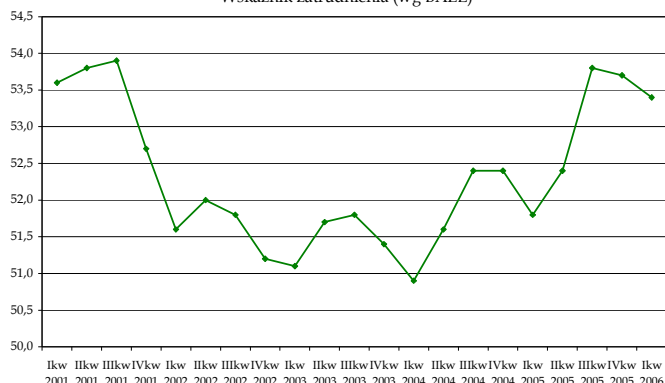
	2003	2004	2005	I 05	II	III	IV	V	VI	VII	VIII	IX	X	XI	XII 05	I 06	II	III	IV	V	VI	VII
Rejestrowane	20,0	19,0	17,6	19,4	19,4	19,2	18,7	18,2	18,0	17,9	17,7	17,6	17,3	17,3	17,6	18,0	18,0	17,8	17,2	16,5	16,0	15,7
BAEL*	19,3	18,0	17,7	18,9	18,9	18,9	18,1	18,1	18,1	17,4	17,4	17,4	16,7	16,7	16,7	16,0	16,0	16,0	b.d.	b.d.	b.d.	b.d.

* BAEL – Badanie Aktywności Ekonomicznej Ludności

Dynamika przeciętnego zatrudnienia w sektorze przedsiębiorstw (analogiczny okres roku poprzedniego=100)

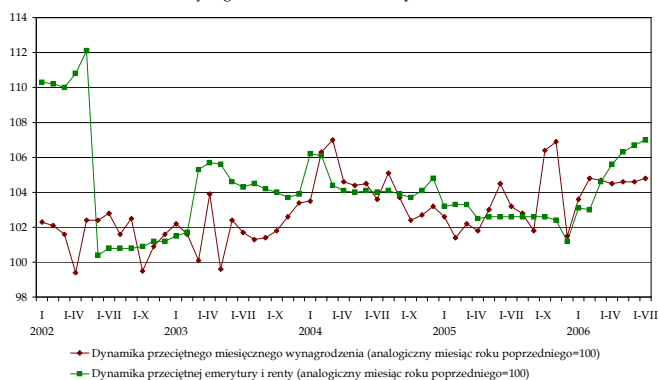


Wskaźnik zatrudnienia (wg BAEL)

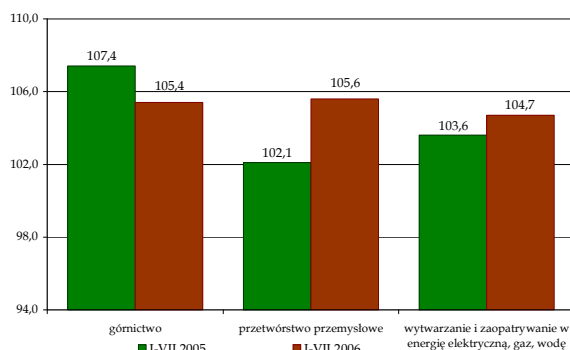


Styczeń-Lipiec 2006 r.: przeciętne miesięczne wynagrodzenie w sektorze przedsiębiorstw wyniosło 2 575 zł i było wyższe o 4,8% (o 4,2% w ujęciu realnym) (w odniesieniu do analogicznego okresu roku poprzedniego).

Wynagrodzenia, świadczenia społeczne

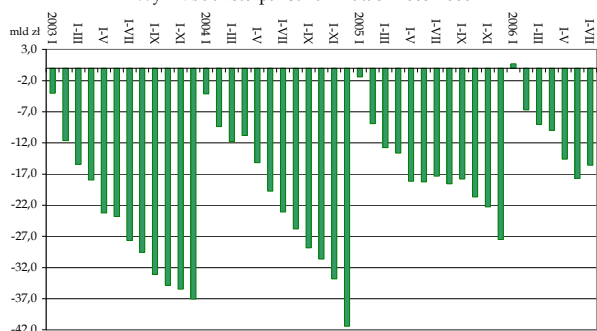


Dynamika przeciętnego miesięcznego wynagrodzenia w sektorze przedsiębiorstw (analogiczny okres roku poprzedniego=100)

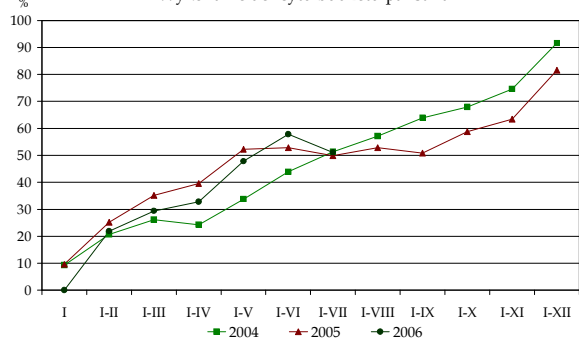


Styczeń-Lipiec 2006 r.: wykonanie dochodów budżetu wyniosło 56,2%, a wydatków 55,6% zaplanowanych w Ustawie, natomiast deficyt budżetowy wyniósł 15,6 mld zł, co stanowiło 51,1% deficytu zaplanowanego w Ustawie.

Wynik budżetu państwa w latach 2003-2006



Wykonanie deficytu budżetu państwa

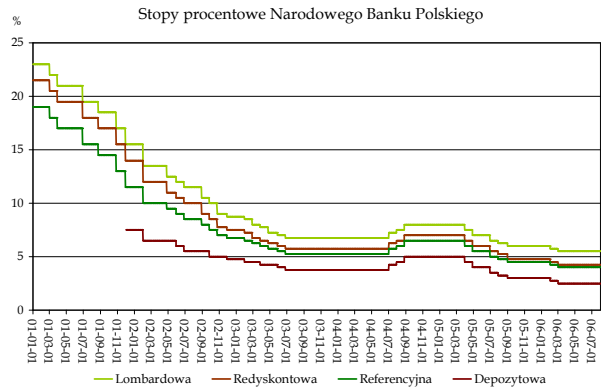
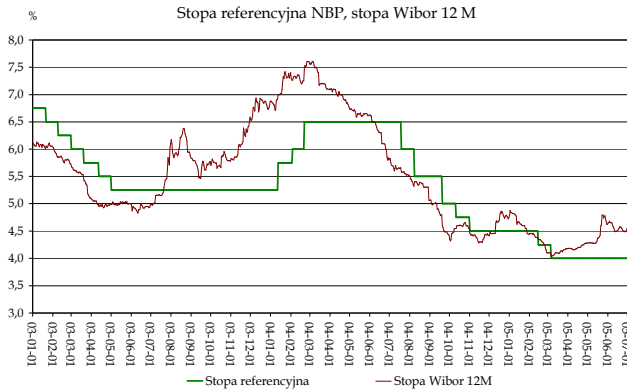


	Ustawa budżetowa na 2006 r.	Wykonanie		
		I-VII 2006	I-VII 2005	
	w mld zł	w %		
DOCHODY	195,3	109,8	56,2	58,2
Podatki pośrednie	128,1	72,2	56,4	56,4
WYDATKI	225,8	125,5	55,6	56,8
Obsługa długu krajowego	22,9	12,7	55,5	54,3
Obsługa długu zagranicznego	5,0	3,6	73,5	52,3
Dotacja dla funduszu emerytalno-rentowego	14,9	8,7	58,2	61,0
Dotacja dla FUS	23,4	15,1	64,5	75,8
Subwencje ogólne dla jednostek samorządu terytorialnego	34,4	22,9	66,5	66,8
SALDO	-30,5	-15,6	51,1	49,9
ŹRÓDŁA FINANSOWANIA DEFICYTU	30,5	15,6	51,1	49,9
KRAJOWE	10,1	11,2	111,3	39,6
Obligacje	23,5	31,0	131,8	75,2
Przychody z prywatyzacji	5,5	0,5	8,2	22,4
Prefinansowanie zadań z udziałem środków z UE	-2,0	-2,3	118,4	-
ZAGRANICZNE	20,5	4,4	21,6	144,2

Styczeń-Lipiec 2006 r.: RPP obniżyła stopy procentowe dwukrotnie o 0,25 pkt. proc. w lutym i styczniu. W kolejnych miesiącach stopy procentowe pozostały na niezmiennym poziomie.

Stopy procentowe Narodowego Banku Polskiego

	Lombardowa	Redyskontowa	Referencyjna	Depozytowa
2005 Czerwiec 29	6,50	5,50	5,00	3,50
2005 Lipiec 27	6,25	5,25	4,75	3,25
2005 Sierpień 31	6,00	4,75	4,50	3,00
2006 Styczeń 31	5,75	4,50	4,25	2,75
2006 Luty 28	5,50	4,25	4,00	2,50



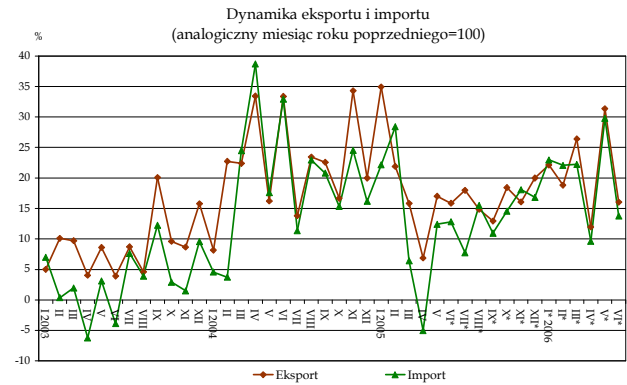
Styczeń-Czerwiec 2006 r.: według wstępnych danych NBP, deficyt na rachunku obrotów handlowych wyniósł 684 mln euro i był niższy o 206 mln euro, eksport wzrósł o 20,9%, a import o 19,9% (w odniesieniu do analogicznego okresu roku poprzedniego).

Obroty handlu zagranicznego w mln euro (według NBP)

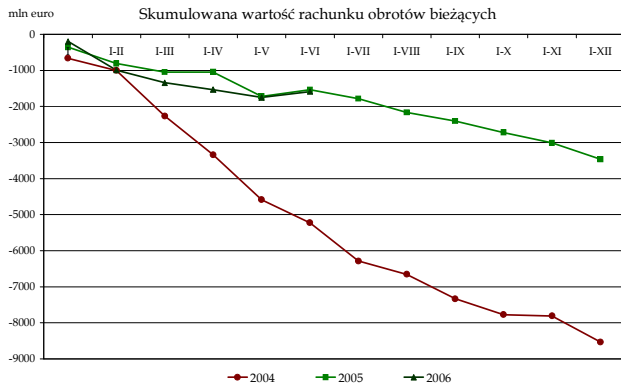
	2003	2004	2005	I-VI 2005	I-VI 2006
Saldo	-5 077	-4 552	-2 182	-890	-684
Eksport	53 836	65 847	77 107	36 550	44 201
Import	58 913	70 399	79 289	37 440	44 885

Obroty handlu zagranicznego w mln euro (według GUS)

	2003	2004	2005	I-VI 2005	I-VI 2006
Saldo	-14 427	-11 656	-9 746	-4 379	-4 488
Eksport	53 577	59 698	71 424	33 672	41 465
Import	68 004	71 354	81 170	38 051	45 953



Styczeń-Czerwiec 2006 r.: saldo rachunku obrotów bieżących było o 53 mln euro większe niż w 2005 r. i wyniosło -1 592 mln euro.

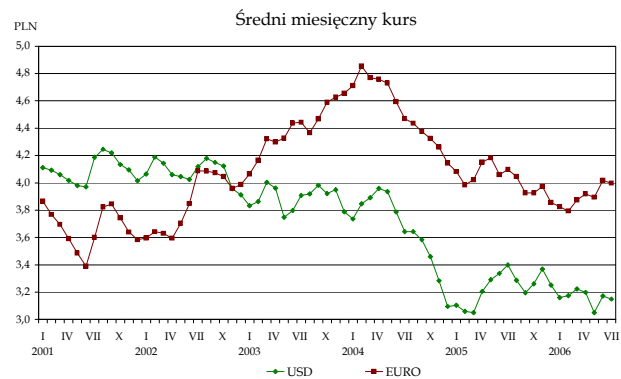


Saldo rachunku obrotów bieżących w mln euro

	2001	2002	2003	2004	I-VI 2005	I-XII 2005	I-VI 2006
	-6 006	-5 399	-4 108	-8 542	-1 539	-3 457	-1 592

	2004	2005	I-VI 2005	I-VI 2006
w mln EUR				
Polskie inwestycje bezpośrednie za granicą	-636	-1 238	-664	-239
Zagraniczne inwestycje bezpośrednie w Polsce	10 279	6 566	3 464	4 725
Inwestycje portfelowe - aktywa	-1 054	-1 989	-1 122	-1 402
Pozostałe inwestycje - aktywa	-9 525	-1 950	-1 366	-73
Oficjalne aktywa rezerwowe	-685	-6 454	-4 927	-2 088

Styczeń-Lipiec 2006 r.: złoty umocnił się zarówno wobec euro jak i względem dolara. Kurs EUR/PLN obniżył się o 7,4%, a USD/PLN o 2,4% (w odniesieniu do analogicznego okresu roku poprzedniego).



Kursy dolara i euro według NBP

		VI 2005	VII	X	XII	II 2006	IV	VI	VII
1 USD	na koniec miesiąca	3,3461	3,3689	3,3067	3,2613	3,1768	3,0841	3,1816	3,0831
	średnia miesięczna	3,3365	3,3992	3,2600	3,2518	3,1744	3,1982	3,1713	3,1492
1 EUR	na koniec miesiąca	4,0401	4,0758	3,9893	3,8598	3,7726	3,8740	4,0434	3,9321
	średnia miesięczna	4,0603	4,0973	3,9261	3,8559	3,7937	3,9194	4,0164	3,9970

Źródło: Główny Urząd Statystyczny, Narodowy Bank Polski, Ministerstwo Finansów.