

PODSTAWOWE WSKAŹNIKI
MAKROEKONOMICZNE

POLSKA

**Czerwiec
2006**



Terytorium: 312 685 km²
Ludność: 38,2 mln
Stolica: Warszawa
Waluta: złoty

Ministerstwo Gospodarki, Departament Analiz i Prognoz

Wyniki gospodarcze Polski w latach 2004 - 2006

Wyszczególnienie	Jednostka	2004	2005	VI 2005	VI 2006	I-VI 2006	2006 ²
PKB	%	105,3	103,4			105,2 ²	105,0
Spożycie ogółem	%	104,0	102,6			104,7 ²	104,6
Spożycie indywidualne	%	104,3	102,0			105,1 ²	105,0
Akumulacja	%	114,7	100,5			106,9 ²	109,4
Nakłady brutto na środki trwałe	%	106,4	106,5			108,8 ²	110,9
Ceny							
Średnioroczny wskaźnik cen towarów i usług konsumpcyjnych	%	103,5	102,1	101,4	100,8	100,7	100,9
Średnioroczny wskaźnik cen produkcji sprzedanej przemysłu	%	107,0	100,7	100,0	102,8	101,5	101,6
Produkcja¹	%						
Produkcja sprzedana przemysłu	%	112,6	103,8	106,8	112,4	112,3	108,0-109,0
Produkcja budowlano-montażowa	%	104,7	105,0	129,9	115,7	109,2	107,0-108,0
Wynagrodzenia							
Przeciętne miesięczne wynagrodzenie w gospodarce narodowej, w tym:	zł	2 273	2 380				2 452
- w sektorze przedsiębiorstw	zł	2 439	2 516	2 513	2 625	2 561	2 584
Rynek pracy							
Przeciętne zatrudnienie w sektorze przedsiębiorstw	tys. osób	4 684	4 773	4 770	4 918	4 880	
Stopa bezrobocia (stan na koniec okresu)	%	19,0	17,6	18,0	16,0	16,0	16,7
Bilans płatniczy							
Rachunek obrotów bieżących: saldo	mln euro	-8 542	-3 457	-678 ³	-209 ³	-1 741 ⁴	
Obroty towarowe: saldo	mln euro	-4 552	-2 182	-454 ³	-483 ³	-731 ⁴	
Eksport wg NBP	mln euro	65 847	77 107	5 877 ³	7 808 ³	36 533 ⁴	
Import wg NBP	mln euro	70 399	79 289	6 331 ³	8 291 ³	37 264 ⁴	

1 - dot. pełnej zbiorowości podmiotów dla roku 2004 i 2005, pozostałe dane dla podmiotów o liczbie pracujących powyżej 9 osób

2 - prognoza DAP MG

3 - dane za maj

4 - dane za okres styczeń-maj

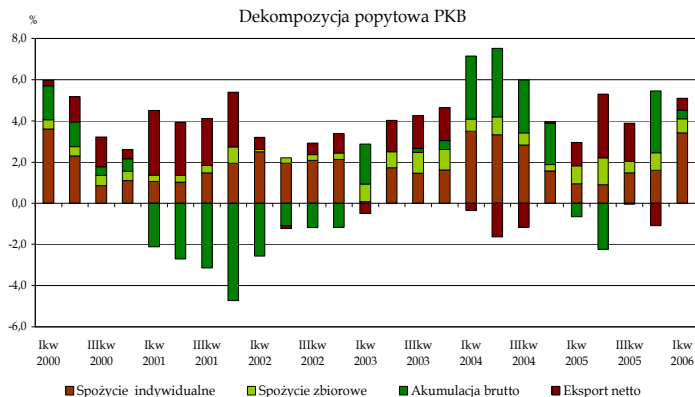
Według danych GUS, w I kwartale 2006 roku PKB wzrósł o 5,2%. Największy wkład we wzrost PKB miało spożycie ogółem.

Stopa wzrostu PKB w latach 2000-2006

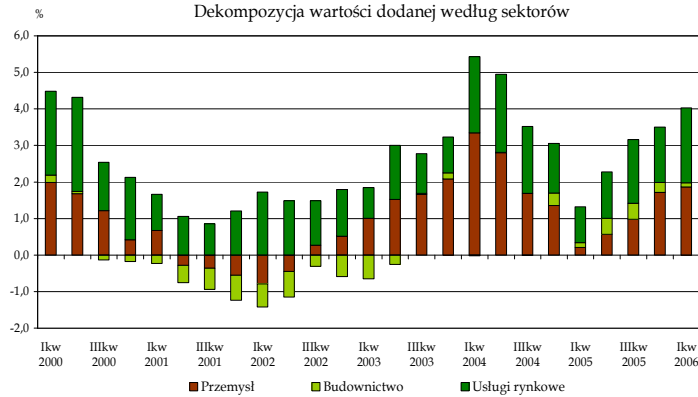
R/R	2000				2001				2002				2003				2004				2005				2006	
	I Q	II Q	III Q	IV Q	I Q	II Q	III Q	IV Q	I Q	II Q	III Q	IV Q	I Q	II Q	III Q	IV Q	I Q	II Q	III Q	IV Q	I Q	II Q	III Q	IV Q	I Q	II Q
kw/kw	6,0	5,2	3,3	2,6	2,3	1,1	0,9	0,4	0,6	0,9	1,8	2,2	2,4	4,0	4,2	4,7	6,8	5,9	4,8	3,9	2,2	2,9	3,9	4,3	5,2	5,2 ¹

1- prognoza DAP MG

Dekompozycja popytowa PKB



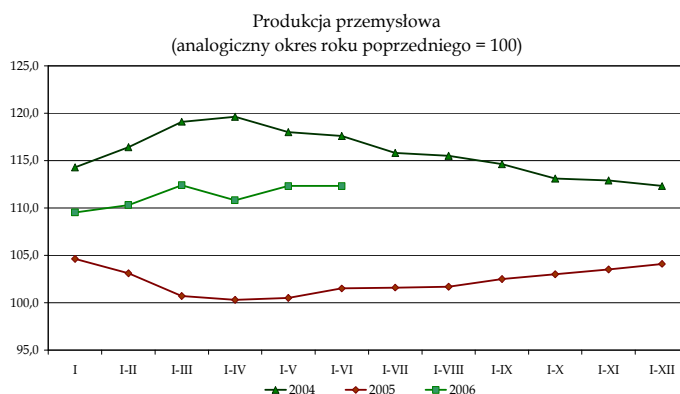
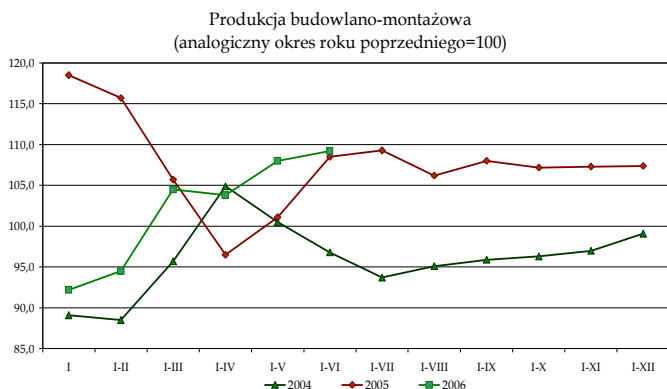
Dekompozycja wartości dodanej według sektorów



W okresie styczeń-czerwiec 2006 r. (w porównaniu do analogicznego okresu roku poprzedniego):

- Wzrost **produkcji sprzedanej przemysłu** wyniósł 12,3%. Najwyższą dynamikę produkcji obserwowano w przetwórstwie przemysłowym (13,7%).
- Odnotowano wzrost **produkcji budowlano-montażowej** (9,2%).
- Inflacja mierzona **wskaźnikiem CPI** ukształtowała się na poziomie 0,7%.
- **Liczba zarejestrowanych bezrobotnych** wyniosła 2 487 tys. osób (spadek o 12,0%).
- **Stopa bezrobocia** wyniosła 16,0%.
- **Przeciętne miesięczne wynagrodzenie nominalne brutto** w sektorze przedsiębiorstw wyniosło 2 561 zł (o 4,6% wyższe).
- **Przeciętna emerytura i renta z pozarolniczego systemu ubezpieczeń** wzrosła o 6,7%, a o 4,8% przeciętna emerytura i renta rolników indywidualnych (w ujęciu nominalnym).
- **Wyniki realizacji budżetu:** realizacja dochodów wyniosła 47,3%, wydatków 48,7%, natomiast deficytu 57,8% zaplanowanych w ustawie.
- Rada Polityki Pieniężnej **obniżyła stopy procentowe** po 0,25 pkt. proc. w styczniu i lutym. W kolejnych miesiącach wysokość stóp procentowych nie uległa zmianie.
- **Na rynku walutowym** złoty umocnił się w stosunku do dolara oraz wobec euro.
- Na koniec maja 2006 roku ujemne saldo na **rachunku bieżącym bilansu płatniczego** było o 21 mln euro niższe niż notowane przed rokiem.

Styczeń-Czerwiec 2006 r.: produkcja sprzedana przemysłu wzrosła o 12,3%, natomiast produkcja budowlano-montażowa zanotowała wzrost o 9,2% (w odniesieniu do analogicznego okresu roku poprzedniego).



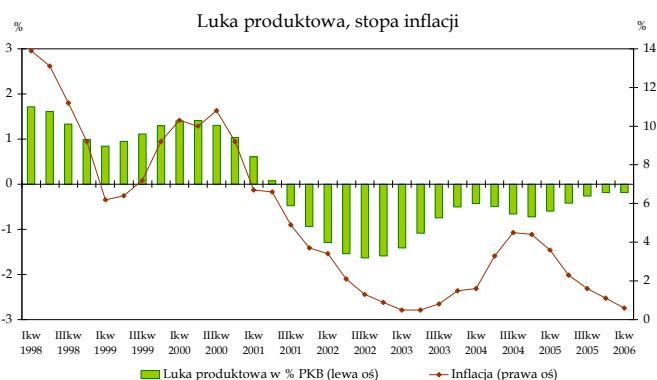
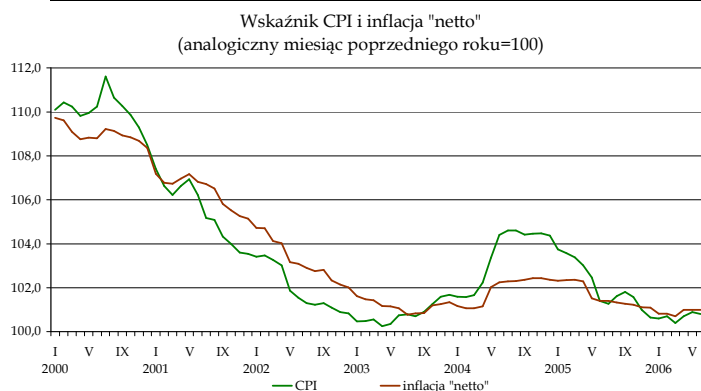
Dynamika produkcji przemysłowej i budowlano-montażowej

		I	I-II	I-III	I-IV	I-V	I-VI	I-VII	I-VIII	I-IX	I-X	I-XI	I-XII
Produkcja sprzedana przemysłu	2004	114,4	116,4	119,1	119,6	118,0	117,6	115,8	115,5	114,6	113,1	112,9	112,3
	2005	104,6	103,2	100,7	100,3	100,5	101,5	101,6	101,7	102,5	103,0	103,5	104,1
	2006	109,5	110,4	112,4	110,8	112,3	112,3						
Produkcja budowlano-montażowa	2004	83,2	88,5	95,7	104,9	100,5	96,8	93,7	95,1	95,9	96,3	97,0	99,1
	2005	118,5	115,7	105,7	96,5	101,1	108,5	109,3	106,2	108,0	107,2	107,3	107,4
	2006	92,2	94,5	104,5	103,8	108,0	109,2						

Styczeń-Czerwiec 2006 r.: wskaźnik CPI wyniósł 0,7%, wskaźnik cen produkcji przemysłowej - 1,5%, a wskaźnik cen produkcji budowlano-montażowej - 2,3% (względem analogicznego okresu roku poprzedniego).

Indeks wzrostu cen

		I	I-II	I-III	I-IV	I-V	I-VI	I-VII	I-VIII	I-IX	I-X	I-XI	I-XII
Ceny produkcji sprzedanej przemysłu	2004	104,1	104,2	104,4	105,2	106,1	106,6	106,9	107,1	107,2	107,2	107,2	107,0
	2005	104,5	103,9	103,3	102,7	102,0	101,7	101,4	101,2	101,1	100,8	100,7	100,7
	2006	100,3	100,5	100,6	100,9	101,2	101,5						
Ceny towarów i usług konsumpcyjnych	2004	99,3	99,4	99,7	100,1	100,5	100,9	101,2	101,5	101,8	102,1	102,3	102,5
	2005	104,0	103,7	103,6	103,4	103,2	102,9	102,7	102,5	102,5	102,4	102,2	102,1
	2006	100,6	100,6	100,6	100,6	100,7	100,7						
Ceny produkcji budowlano-montażowej	2004	99,3	99,4	99,7	100,1	100,5	100,9	101,2	101,5	101,8	102,1	102,3	102,5
	2005	104,8	104,8	104,7	104,4	104,1	103,8	103,6	103,4	103,3	103,2	103,1	103,1
	2006	102,3	102,2	102,2	102,2	102,2	102,3						



Styczeń-Czerwiec 2006 r.: stopa bezrobocia obniżyła się do poziomu 16,0%, zatrudnienie w sektorze przedsiębiorstw wyniosło 4 880 tys. osób i wzrosło o 2,6% (w odniesieniu do analogicznego okresu roku poprzedniego).

Stopa bezrobocia

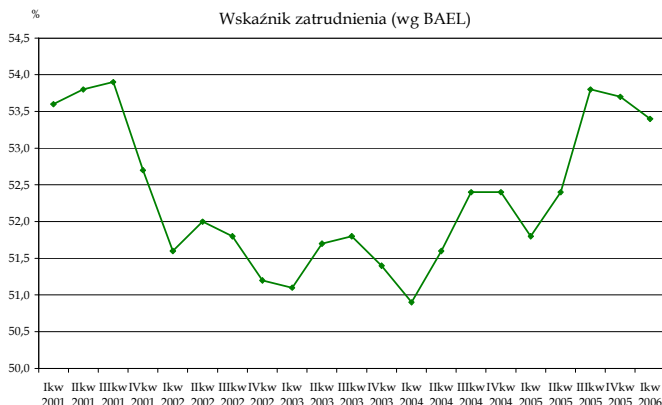
	2003	2004	2005	I 05	II	III	IV	V	VI	VII	VIII	IX	X	XI	XII 05	I 06	II	III	IV	V	VI
Rejestrowane	20,0	19,0	17,6	19,5	19,4	19,3	18,8	18,3	18,0	17,9	17,7	17,6	17,3	17,3	17,6	18,0	18,0	17,8	17,6	16,5	16,0
BAEL*	19,3	18,0	17,7	18,9	18,9	18,9	18,1	18,1	18,1	17,4	17,4	17,4	16,7	16,7	16,7	16,0	16,0	16,0	b.d.	b.d.	b.d.

* BAEL – Badanie Aktywności Ekonomicznej Ludności

Dynamika przeciętnego zatrudnienia w sektorze przedsiębiorstw (analogiczny okres roku poprzedniego=100)

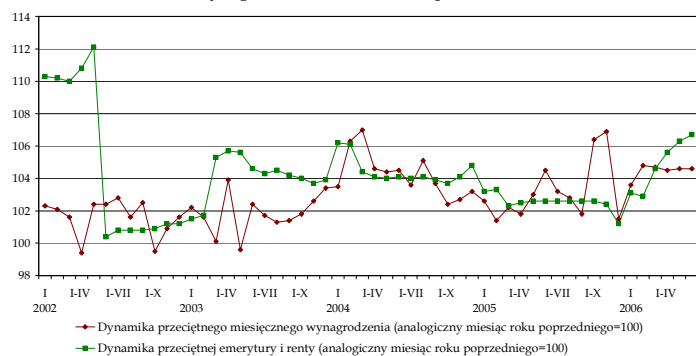


Wskaźnik zatrudnienia (wg BAEL)

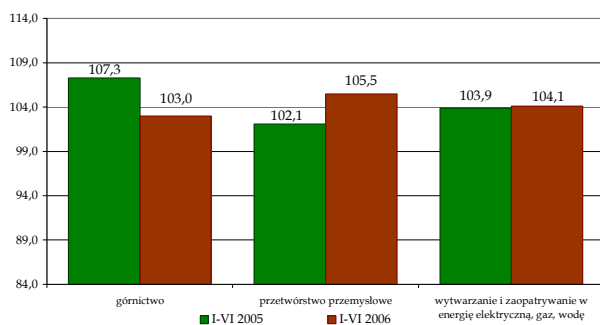


Styczeń-Czerwiec 2006 r.: przeciętne miesięczne wynagrodzenie w sektorze przedsiębiorstw wyniosło 2 561 zł i było wyższe o 4,6% (o 4,1% w ujęciu realnym) (w odniesieniu do analogicznego okresu roku poprzedniego).

Wynagrodzenia, świadczenia społeczne

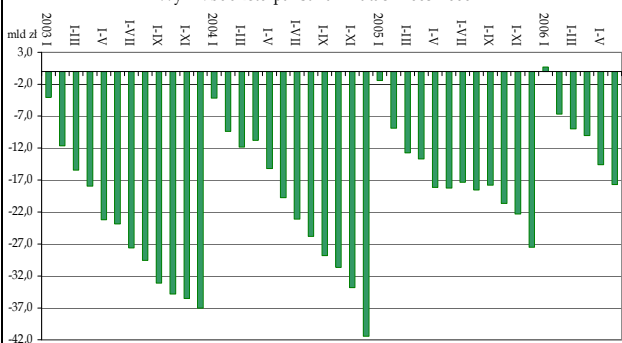


Dynamika przeciętnego miesięcznego wynagrodzenia w sektorze przedsiębiorstw (analogiczny okres roku poprzedniego=100)

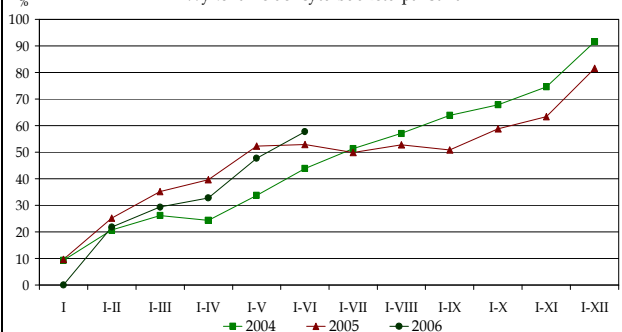


Styczeń-Czerwiec 2006 r.: wykonanie dochodów budżetu wyniosło 47,3%, a wydatków 48,7% zaplanowanych w Ustawie, natomiast deficyt budżetowy wyniósł 17,7 mld zł, co stanowiło 57,8% deficytu zaplanowanego w Ustawie.

Wynik budżetu państwa w latach 2003-2006



Wykonanie deficytu budżetu państwa



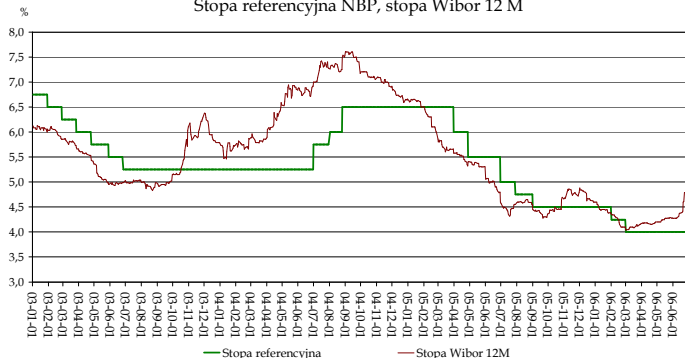
	Ustawa budżetowa na 2006 r.	Wykonanie		
		I-VI 2006		
		w mld zł	w %	
DOCHODY	195,3	92,3	47,3	49,5
Podatki pośrednie	128,1	61,3	47,9	47,8
WYDATKI	225,8	110,0	48,7	50,0
Obsługa długu krajowego	22,9	11,8	51,7	51,7
Obsługa długu zagranicznego	5,0	3,4	68,9	46,7
Dotacja dla funduszu emerytalno-rentowego	14,9	7,6	51,0	53,0
Dotacja dla FUS	23,4	13,1	55,9	67,8
Subwencje ogólne dla jednostek samorządu terytorialnego	34,4	20,1	58,4	58,7
SALDO	-30,5	-17,7	57,8	52,9
ŹRÓDŁA FINANSOWANIA DEFICYTU	30,5	17,7	57,8	52,9
KRAJOWE	10,1	13,8	137,5	47,1
Obligacje	23,5	28,8	122,4	61,0
Przychody z prywatyzacji	5,5	0,4	7,2	15,8
Prefinansowanie zadań z udziałem środków z UE	-2,0	-2,9	147,0	-
ZAGRANICZNE	20,5	3,8	18,7	106,7

Styczeń-Czerwiec 2006 r.: RPP obniżyła stopy procentowe dwukrotnie o 0,25 pkt. proc. w lutym i styczniu. W kolejnych miesiącach stopy procentowe pozostały na niezmiennym poziomie.

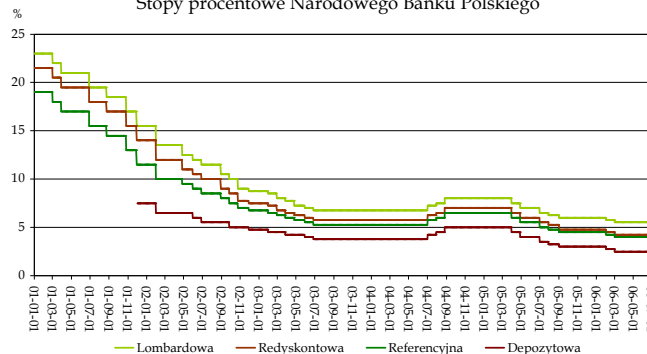
Stopy procentowe Narodowego Banku Polskiego

	Lombardowa	Redyskontowa	Referencyjna	Depozytowa
2005 Czerwiec 29	6,50	5,50	5,00	3,50
2005 Lipiec 27	6,25	5,25	4,75	3,25
2005 Sierpień 31	6,00	4,75	4,50	3,00
2006 Styczeń 31	5,75	4,50	4,25	2,75
2006 Luty 28	5,50	4,25	4,00	2,50

Stopa referencyjna NBP, stopa Wibur 12 M



Stopy procentowe Narodowego Banku Polskiego



Styczeń-Maj 2006 r.: według wstępnych danych NBP, deficyt na rachunku obrotów handlowych wyniósł 731 mln euro i był niższy o 79 mln euro, eksport wzrósł o 22,3%, a import o 21,5% (w odniesieniu do analogicznego okresu roku poprzedniego).

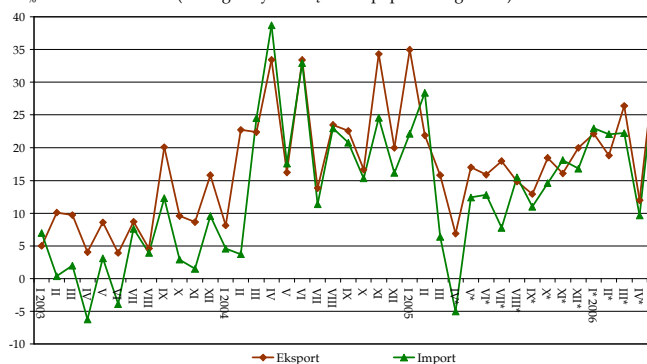
Obroty handlu zagranicznego w mln euro (według NBP)

	2003	2004	2005	I-V 2005	I-V 2006
Saldo	-5 076	-4 556	-2 181	-810	-731
Eksport	53 814	65 834	77 149	29 866	36 533
Import	58 890	70 391	79 330	30 676	37 264

Obroty handlu zagranicznego w mln euro (według GUS)

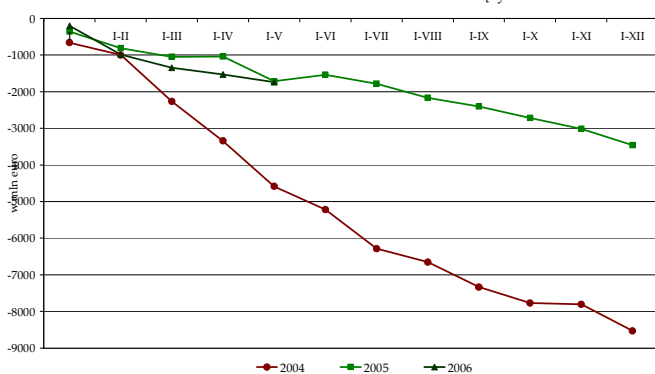
	2003	2004	2005	I-V 2005	I-V 2006
Saldo	-14 427	-11 656	-9 250	-3 710	-3 871
Eksport	53 577	59 698	71 394	27 693	34 140
Import	68 004	71 354	80 644	31 403	38 011

Dynamika eksportu i importu (analogiczny miesiąc roku poprzedniego=100)



Styczeń-Maj 2006 r.: saldo rachunku obrotów bieżących było o 21 mln euro niższe niż w 2005 r., deficyt wyniósł 1 741 mln euro.

Skumulowana wartość rachunku obrotów bieżących



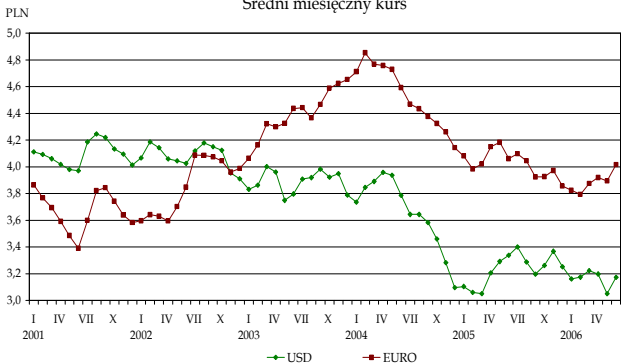
Saldo rachunku obrotów bieżących w mln euro

	2001	2002	2003	2004	I-V 2005	I-VI 2005	I-XII 2005	I-V 2006
	-6 042	-5 417	-4 109	-8 531	-1 720	-1 539	-3 463	-1 741

	2004	2005	I-V 2005	I-V 2006
	w mln EUR			
Polskie inwestycje bezpośrednie za granicą	-632	-1 231	-611	-194
Zagraniczne inwestycje bezpośrednie w Polsce	10 026	6 566	3 172	4 409
Inwestycje portfelowe - aktywa	-1 047	-1 992	-679	-1 434
Pozostałe inwestycje - aktywa	-9 433	-1 952	-2 079	-991
Oficjalne aktywa rezerwowe	-705	-6 414	-4 182	-2 836

Styczeń-Czerwiec 2006 r.: złoty umocnił się zarówno wobec euro jak i względem dolara. Kurs EUR/PLN obniżył się o 4,7%, a USD/PLN o 0,4% (w odniesieniu do analogicznego okresu roku poprzedniego).

Średni miesięczny kurs



Kursy dolara i euro według NBP

		V 2005	VI	VII	IX	XII	II 2006	V	VI
1 USD	na koniec miesiąca	3,3265	3,3461	3,3689	3,2575	3,2613	3,1768	3,0671	3,1816
	średnia miesięczna	3,2909	3,3365	3,3992	3,1952	3,2518	3,1744	3,0491	3,1713
1 EUR	na koniec miesiąca	4,1212	4,0401	4,0758	3,9166	3,8598	3,7726	3,9472	4,0434
	średnia miesięczna	4,1827	4,0603	4,0973	3,9247	3,8559	3,7937	3,8941	4,0164

Źródło: Główny Urząd Statystyczny, Narodowy Bank Polski, Ministerstwo Finansów.