

PODSTAWOWE WSKAŹNIKI
MAKROEKONOMICZNE

POLSKA

**Styczeń
2007**



Terytorium: 312 685 km²
Ludność: 38,1 mln
Stolica: Warszawa
Waluta: złoty

Ministerstwo Gospodarki, Departament Analiz i Prognoz

Wyniki gospodarcze Polski w latach 2005 - 2007

Wyszczególnienie	Jednostka	2005	2006	I 2006	I 2007	2007 ¹
PKB	%	103,5	105,8 ⁵			105,4
Spożycie ogółem	%	102,6	104,4 ⁵			104,2
Spożycie indywidualne	%	101,8	105,2 ⁵			105,0
Akumulacja	%	101,4	111,5 ⁵			117,0
Nakłady brutto na środki trwałe	%	106,5	116,7 ⁵			119,0
Ceny						
Średnioroczny wskaźnik cen towarów i usług konsumpcyjnych	%	102,1	101,0	100,6	101,7	101,9
Średnioroczny wskaźnik cen produkcji sprzedanej przemysłu	%	100,7	102,3	100,3	102,9	103,0
Produkcja²	%					
Produkcja sprzedana przemysłu	%	103,7	111,9	109,8	115,6	110,0
Produkcja budowlano-montażowa	%	108,0	117,5	92,2	160,8	120,0
Wynagrodzenia						
Przeciętne miesięczne wynagrodzenie w gospodarce narodowej, w tym:	zł	2 361				2 616
- w sektorze przedsiębiorstw	zł	2 516	2 644	2 471	2 664	2 789
Rynek pracy						
Przeciętne zatrudnienie w sektorze przedsiębiorstw	tys. osób	4 773	4 918	4 862	5 048	
Stopa bezrobocia (stan na koniec okresu)	%	17,6	14,9	18,0	15,1	14,0
Saldo rachunku obrotów bieżących	mln euro	-4 125	-5 622 ³	-530 ^{3,4}	-915 ^{3,4}	
Handel zagraniczny wg GUS						
Saldo obrotów handlowych	mln euro	-9 746	-9 869 ^{3,6}			
- eksport	mln euro	71 424	80 335 ^{3,6}			
- import	mln euro	81 170	90 204 ^{3,6}			

1 - prognoza DAP MG

2 - dot. pełnej zbiorowości podmiotów dla roku 2004 i 2005 oraz prognozy na rok 2007, pozostałe dane dla podmiotów o liczbie pracujących powyżej 9 osób

3 - dane wstępne

4 - dane za grudzień

5 - wstępny szacunek GUS

6 - dane za okres styczeń-listopad, dane za grudzień dostępne będą w marcu 2007

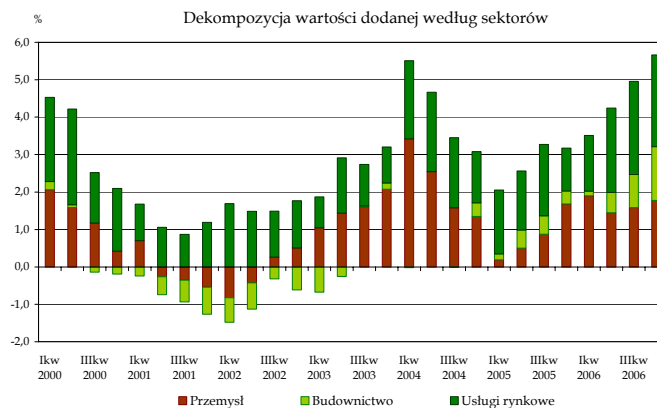
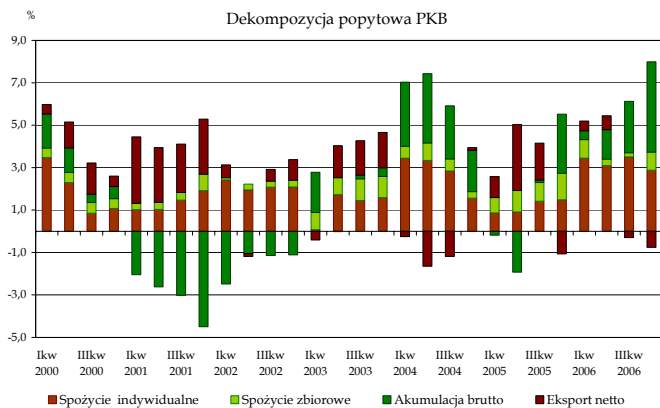
Według wstępnych szacunków GUS, w 2006 r. PKB wzrósł o 5,8%. Największy wkład we wzrost PKB miało spożycie ogółem.

Stopa wzrostu PKB w latach 2000-2006

	2001				2002				2003				2004				2005				2006			
R/R	1,1				1,4				3,8				5,3				3,5				5,8 ¹			
	I-III	IV-VI	VII-IX	X-XII	I-III	IV-VI	VII-IX	X-XII	I-III	IV-VI	VII-IX	X-XII	I-III	IV-VI	VII-IX	X-XII	I-III	IV-VI	VII-IX	X-XII	I-III	IV-VI	VII-IX	X-XII
R/R	2,3	1,1	0,9	0,4	0,6	0,9	1,8	2,2	2,4	4,0	4,2	4,7	6,8	5,9	4,8	4,0	2,4	3,0	4,1	4,5	5,2	5,5	5,8	6,5 ²

¹ wstępny szacunek GUS

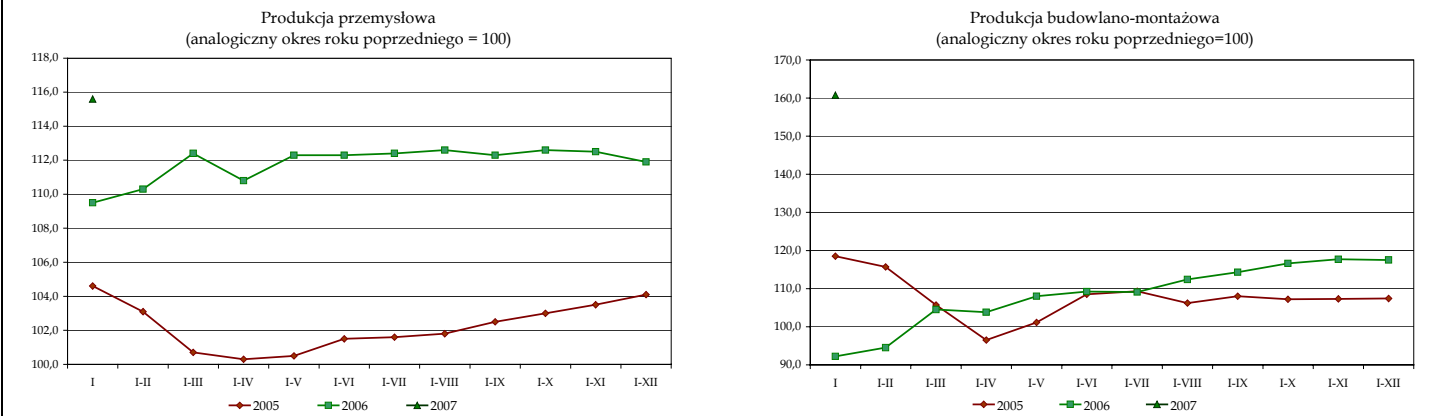
² szacunek DAP MG



W styczniu 2007 r. (w porównaniu do analogicznego okresu roku poprzedniego):

- Wzrost produkcji sprzedanej przemysłu wyniósł 15,6%. Jedynie w przetwórstwie przemysłowym nastąpił wzrost produkcji (19,2%).
- Odnotowano wzrost produkcji budowlano-montażowej (60,8%).
- Inflacja mierzona wskaźnikiem CPI ukształtowała się na poziomie 1,7%.
- Liczba zarejestrowanych bezrobotnych wyniosła 2 366 tys. osób (spadek o 17,5%).
- Stopa bezrobocia wyniosła 15,1%.
- Przeciętne miesięczne wynagrodzenie nominalne brutto w sektorze przedsiębiorstw wyniosło 2 664 zł (o 7,8% wyższe).
- Przeciętna emerytura i renta z pozarolniczego systemu ubezpieczeń wzrosła o 8,5%, a o 6,8% przeciętna emerytura i renta rolników indywidualnych (w ujęciu nominalnym).
- Wyniki realizacji budżetu: realizacja dochodów wyniosła 9,7% i wydatków 7,4% zaplanowanych w ustawie. Ponadto odnotowano nadwyżkę budżetową.
- Rada Polityki Pieniężnej pozostawiła stopy procentowe na niezmiennym poziomie.
- Na rynku walutowym złoty umocnił się w stosunku do dolara, natomiast osłabił wobec euro.
- Na koniec grudnia 2006 roku deficyt na rachunku bieżącym bilansu płatniczego był o 1 497 mln euro większy niż notowany przed rokiem.

Styczeń 2007 r.: produkcja sprzedana przemysłu wzrosła o 15,6%, natomiast produkcja budowlano-montażowa zanotowała wzrost o 60,8% (w odniesieniu do analogicznego okresu roku poprzedniego).



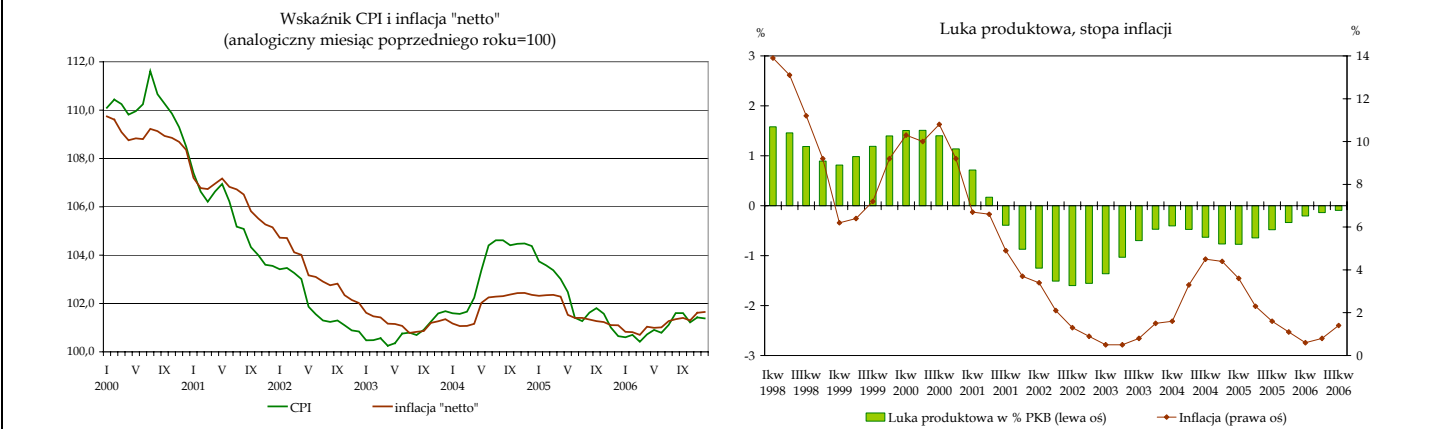
Dynamika produkcji przemysłowej i budowlano-montażowej

		I	I-II	I-III	I-IV	I-V	I-VI	I-VII	I-VIII	I-IX	I-X	I-XI	I-XII
Produkcja sprzedana przemysłu	2005	104,6	103,2	100,7	100,3	100,5	101,5	101,6	101,8	102,5	103,0	103,5	104,1
	2006	109,5	110,4	112,4	110,8	112,3	112,3	112,4	112,6	112,3	112,6	112,5	111,9
	2007	115,6											
Produkcja budowlano-montażowa	2005	118,5	115,7	105,7	96,5	101,1	108,5	109,3	106,2	108,0	107,2	107,3	107,4
	2006	92,2	94,5	104,5	103,8	108,0	109,2	109,1	112,4	114,3	116,6	117,7	117,5
	2007	160,8											

Styczeń 2007 r.: wskaźnik CPI wyniósł 1,7%, wskaźnik cen produkcji przemysłowej - 2,9%, a wskaźnik cen produkcji budowlano-montażowej - 4,6% (względem analogicznego okresu roku poprzedniego).

Indeks wzrostu cen

		I	I-II	I-III	I-IV	I-V	I-VI	I-VII	I-VIII	I-IX	I-X	I-XI	I-XII
Ceny produkcji sprzedanej przemysłu	2005	104,5	103,9	103,3	102,7	102,0	101,7	101,4	101,2	101,1	100,8	100,7	100,7
	2006	100,3	100,5	100,6	100,9	101,2	101,5	101,8	102,0	102,2	102,3	102,3	102,3
	2007	102,9											
Ceny towarów i usług konsumpcyjnych	2005	104,0	103,7	103,6	103,4	103,2	102,9	102,7	102,5	102,5	102,4	102,2	102,1
	2006	100,6	100,6	100,6	100,6	100,7	100,7	100,7	100,8	100,9	101,0	101,0	101,0
	2007	101,7											
Ceny produkcji budowlano-montażowej	2005	104,8	104,8	104,7	104,4	104,1	103,8	103,6	103,4	103,3	103,2	103,1	103,1
	2006	102,3	102,2	102,2	102,2	102,2	102,3	102,3	102,4	102,5	102,7	102,8	102,9
	2007	104,6											



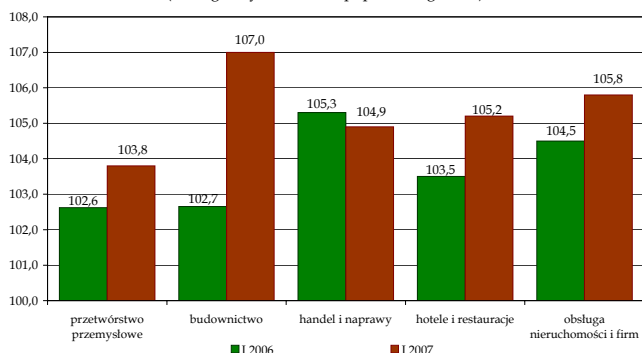
Styczeń 2007 r.: stopa bezrobocia ukształtowała się na poziomie 15,1%, zatrudnienie w sektorze przedsiębiorstw wyniosło 5 048 tys. osób i wzrosło o 3,8% (w odniesieniu do analogicznego okresu roku poprzedniego).

Stopa bezrobocia

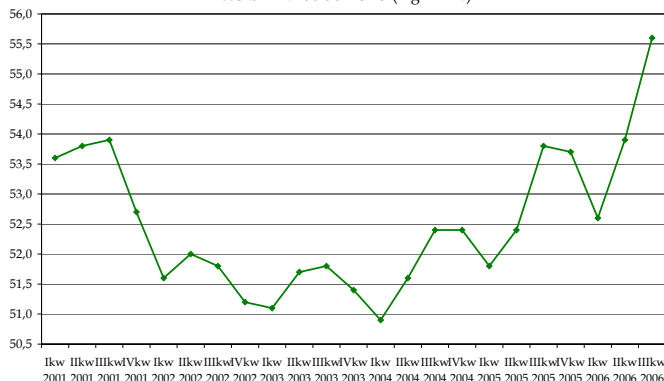
	2004	2005	2006	VI 05	VII	VIII	IX	X	XI	XII	I 06	II	III	IV	V	VI	VII	VIII	IX	X	XI	XII	I 07
Rejestrowane	19,0	17,6	14,9	18,0	17,9	17,7	17,6	17,3	17,3	17,6	18,0	18,0	17,8	17,2	16,5	15,9	15,7	15,5	15,2	14,9	14,8	14,9	15,1
BAEL*	18,0	17,7	b.d.	18,1	17,4	17,4	17,4	16,7	16,7	16,7	16,1	16,1	16,1	14,1	14,1	14,1	13,0	13,0	13,0	b.d.	b.d.	b.d.	b.d.

* BAEL – Badanie Aktywności Ekonomicznej Ludności

Dynamika przeciętnego zatrudnienia w sektorze przedsiębiorstw (analogiczny okres roku poprzedniego=100)

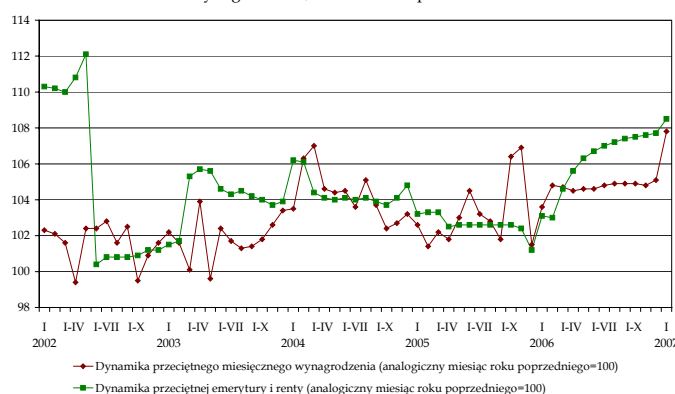


Wskaźnik zatrudnienia (wg BAEL)

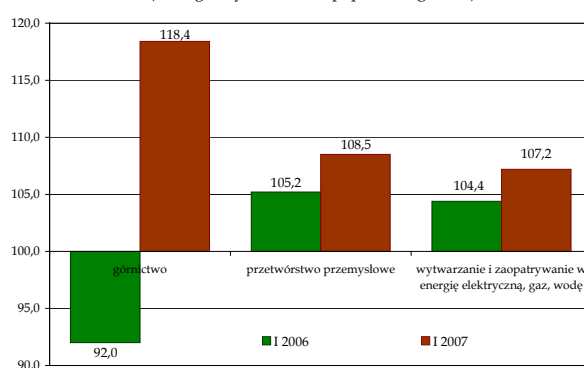


Styczeń 2007 r.: przeciętne miesięczne wynagrodzenie w sektorze przedsiębiorstw wyniosło 2 664 zł i było wyższe o 7,8% (o 6,0% w ujęciu realnym) (w odniesieniu do analogicznego okresu roku poprzedniego).

Wynagrodzenia, świadczenia społeczne

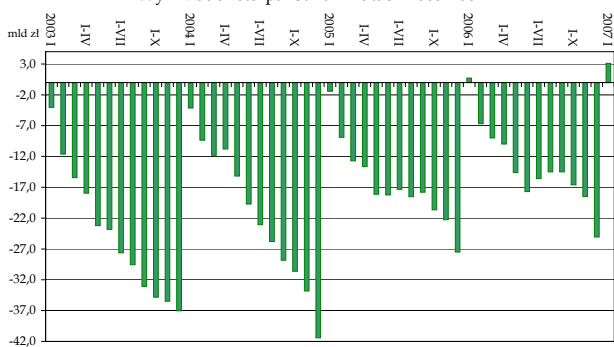


Przeciętne miesięczne wynagrodzenie w sektorze przedsiębiorstw (analogiczny okres roku poprzedniego=100)

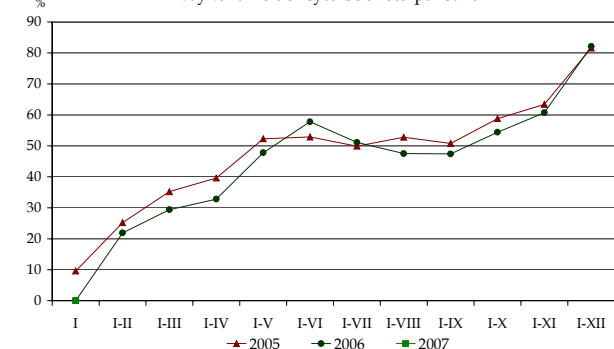


Styczeń 2007 r.: wykonanie dochodów budżetu wyniosło 9,7%, a wydatków 7,4% zaplanowanych w Ustawie, natomiast nadwyżka budżetowa wyniosła 3,1 mld zł, co jest jeszcze lepszym wynikiem niż w 2006 roku.

Wynik budżetu państwa w latach 2003-2007



Wykonanie deficytu budżetu państwa

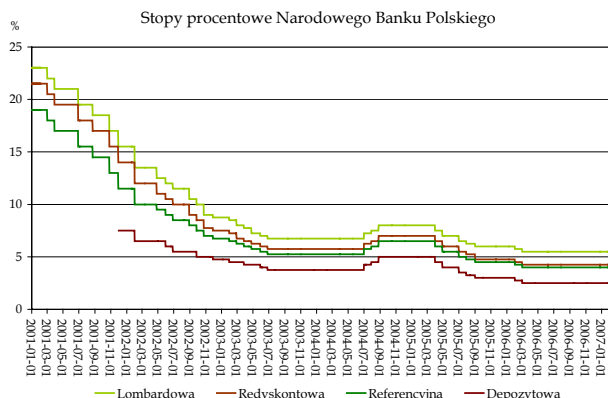
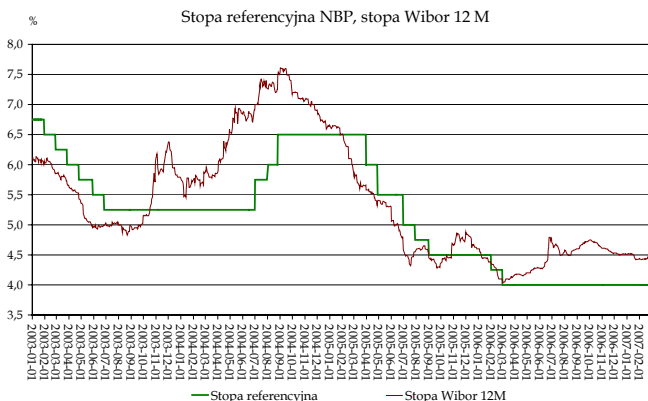


	Ustawa budżetowa na 2007 r.	Wykonanie		
		I 2007		I 2006
		w mld zł	w %	
DOCHODY	229,0	22,3	9,7	10,0
Podatki pośrednie	138,5	17,6	12,7	11,6
WYDATKI	259,0	19,2	7,4	8,3
Obsługa długu krajowego	21,8	0,4	2,1	3,5
Obsługa długu zagranicznego	6,3	0,9	14,6	9,4
Dotacja dla funduszu emerytalno-rentowego	14,4	1,3	8,8	9,5
Dotacja dla FUS	21,5	2,8	12,8	17,5
Subwencje ogólne dla jednostek samorządu terytorialnego	36,8	4,9	13,4	13,6
SALDO	-30,0	3,1	-	-
ŹRÓDŁA FINANSOWANIA DEFICYTU	30,0	-3,1	-	-
KRAJOWE	21,0	-4,0	-	-
Obligacje	37,2	4,6	12,4	39,3
Przychody z prywatyzacji	3,0	0,1	2,1	2,5
Prefinansowanie zadań z udziałem środków z UE	-2,8	-2,6	95,0	5,3
ZAGRANICZNE	9,0	0,9	10,2	2,6

Styczeń 2007 r.: RPP pozostawiła stopy procentowe na niezmiennym poziomie.

Stopy procentowe Narodowego Banku Polskiego

	Lombardowa	Redyskontowa	Referencyjna	Depozytowa
2005 Czerwiec 29	6,50	5,50	5,00	3,50
2005 Lipiec 27	6,25	5,25	4,75	3,25
2005 Sierpień 31	6,00	4,75	4,50	3,00
2006 Styczeń 31	5,75	4,50	4,25	2,75
2006 Luty 28	5,50	4,25	4,00	2,50



Styczeń-Listopad 2006 r.: według wstępnych danych GUS, deficyt na rachunku obrotów handlowych wyniósł 9 869 mln euro i był wyższy o 1 160 mln euro, eksport wzrósł o 23,0%, a import o 21,8% (w odniesieniu do analogicznego okresu roku poprzedniego).

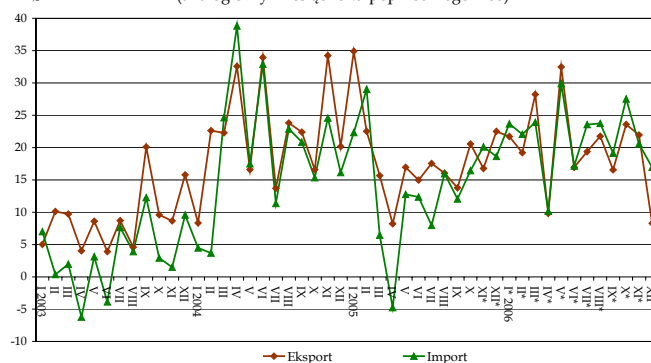
Obroty handlu zagranicznego w mln euro (według GUS)

	2003	2004	2005	I-XI 2005	I-XI 2006
Saldo	-12 827	-11 656	-9 746	-8 710	-9 869
Eksport	47 526	59 698	71 424	65 323	80 335
Import	60 354	71 354	81 170	74 033	90 204

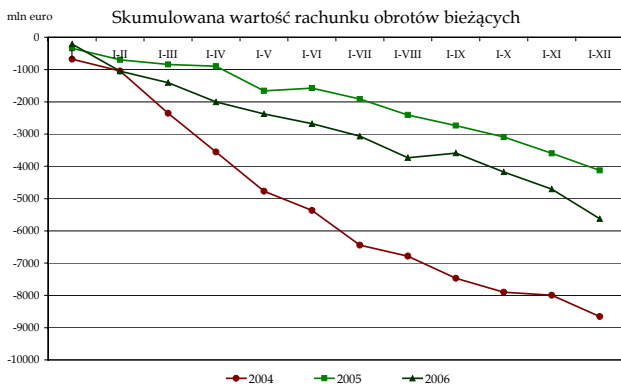
Obroty handlu zagranicznego w mln euro (według NBP)

	2003	2004	2005	I-XII 2005	I-XII 2006
Saldo	-5 076	-4 557	-2 245	-2 245	-3 977
Eksport	53 814	65 836	77 601	77 601	93 003
Import	58 890	70 393	79 846	79 846	96 980

Dynamika eksportu i importu wg NBP (analogiczny miesiąc roku poprzedniego=100)



Styczeń-Grudzień 2006 r.: deficyt na rachunku obrotów bieżących był o 1 497 mln euro większy niż w 2005 r. i wyniósł -5 622 mln euro.

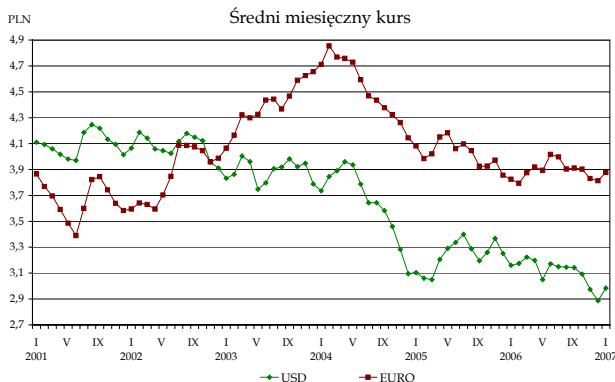


Saldo rachunku obrotów bieżących w mln euro

	2001	2002	2003	2004	2005	2006
	-6 042	-5 417	-4 109	-8 652	-4 125	-5 622

	2004	2005	2006
	w mln euro		
Polskie inwestycje bezpośrednie za granicą	-643	-2 487	-3 305
Zagraniczne inwestycje bezpośrednie w Polsce	10 225	7 717	11 691
Inwestycje portfelowe - aktywa	-1 046	-1 993	-3 450
Pozostałe inwestycje - aktywa	-9 413	-2 239	-2 927
Oficjalne aktywa rezerwowe	-705	-6 415	-2 113

Styczeń 2007 r.: złoty umocnił się wobec dolara, natomiast osłabił się wobec euro. Kurs EUR/PLN wzrósł o 1,42%, a USD/PLN obniżył się o 5,58% (w odniesieniu do analogicznego okresu roku poprzedniego).



Kursy dolara i euro według NBP

		XII	I 2006	II	IV	VI	IX	XII	I 2007
1 USD	na koniec miesiąca	3,2613	3,1630	3,1768	3,0841	3,1816	3,1425	2,9105	3,0400
	średnia miesięczna	3,2518	3,1599	3,1744	3,1982	3,1713	3,1153	2,8868	2,9837
1 EUR	na koniec miesiąca	3,8598	3,8285	3,7726	3,8740	4,0434	3,9835	3,8312	3,9320
	średnia miesięczna	3,8559	3,8245	3,7937	3,9194	4,0164	3,9702	3,8130	3,8787