

# Główne problemy polskich przedsiębiorców – doświadczenia Punktu Konsultacyjnego ds. REACH

**Krzysztof Kaczorowski**

**Kierownik Punktu Konsultacyjnego ds. REACH  
przy Instytucie Przemysłu Organicznego**

<http://reach.ipo.waw.pl>

[reach@ipo.waw.pl](mailto:reach@ipo.waw.pl)

ul. Annopol 6, 03-236 Warszawa

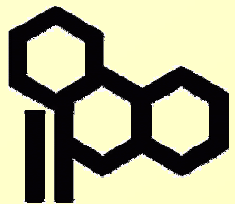
tel/faks 022 811 40 16



**REACH**

**Szkolenie REACH PUNKT KONSULTACYJNY**

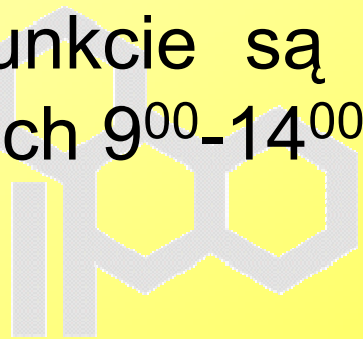
**Warszawa, 30 czerwiec i 7 lipiec 2008 r.**



## Punkt Konsultacyjny ds. REACH

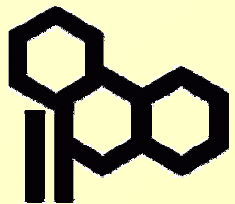
**Punkt Konsultacyjny** przy **Instytucie Przemysłu Organicznego** w Warszawie działa od 1 czerwca 2007r. Został on zorganizowany w wyniku wygrania przez Instytut konkursu na utworzenie takiego punktu, ogłoszonego przez Ministerstwo Gospodarki i w 2007 roku był finansowany przez Ministerstwo. Od początku 2008 r. działamy w oparciu o własne środki.

W Punkcie są pełnione dyżury w dni robocze w godzinach 9<sup>00</sup>-14<sup>00</sup>.



REACH

PUNKT KONSULTACYJNY



## Punkt Konsultacyjny cd.

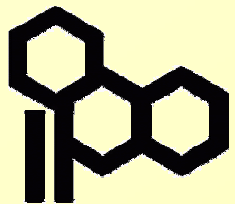
Korzystanie z porad jest **bezpłatne**. Prosimy o podawanie firmy, którą reprezentuje pytający oraz o przesyłanie pytań na piśmie (e-mail, faks lub tradycyjna poczta) i w ten sam sposób udzielamy odpowiedzi. Możliwe jest również umówienie się na osobiste spotkanie.

Do chwili obecnej odpowiedzieliśmy na ponad 300 pytań z około 150 firm. Zorganizowaliśmy również w grudniu 2007 roku jednodniowe bezpłatne szkolenie na temat Rozporządzenia REACH dla ponad 100 osób.



REACH

PUNKT KONSULTACYJNY



# Główne problemy

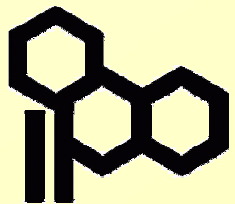
Wśród pytań napływających obecnie można wyróżnić kilka zasadniczych grup:

- rola firmy w łańcuchu dostaw;
- rejestracja wstępna;
- koszty rejestracji;
- możliwość zwolnienia z obowiązku rejestracji;
- rejestracja substancji w wyrobach.



REACH

PUNKT KONSULTACYJNY



# Rola firmy w łańcuchu dostaw

- **Producenci**

- producenci preparatów lub wyrobów są z reguły dalszymi użytkownikami;
- odzysk substancji z odpadów.

- **Importerzy**

- import z UE nie jest importem;
- nie wszystkie kraje europejskie należą do UE.

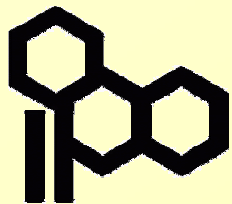
- **Dalsi użytkownicy**

- przekazywanie informacji w łańcuchu dostaw.



REACH

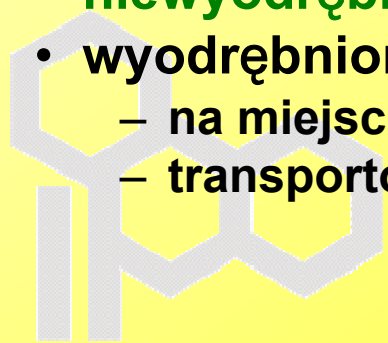
PUNKT KONSULTACYJNY



# Przygotowanie do rejestracji wstępnej

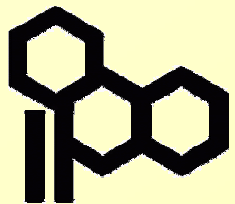
Wytypowanie rejestrowanych „indywiduów”  
Zaklasyfikowanie „indywiduów” do odpowiednich kategorii:

- substancja jednoskładnikowa
- substancja wieloskładnikowa
- preparat (rejestracja poszczególnych składników)
- wyrób (rejestracja zawartych substancji pod pewnymi warunkami)
- półprodukt (nie dotyczy monomerów)
  - niewyodrębniony (nie wymaga rejestracji)
  - wyodrębniony
    - na miejscu
    - transportowany

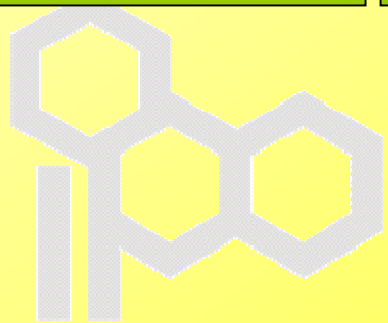
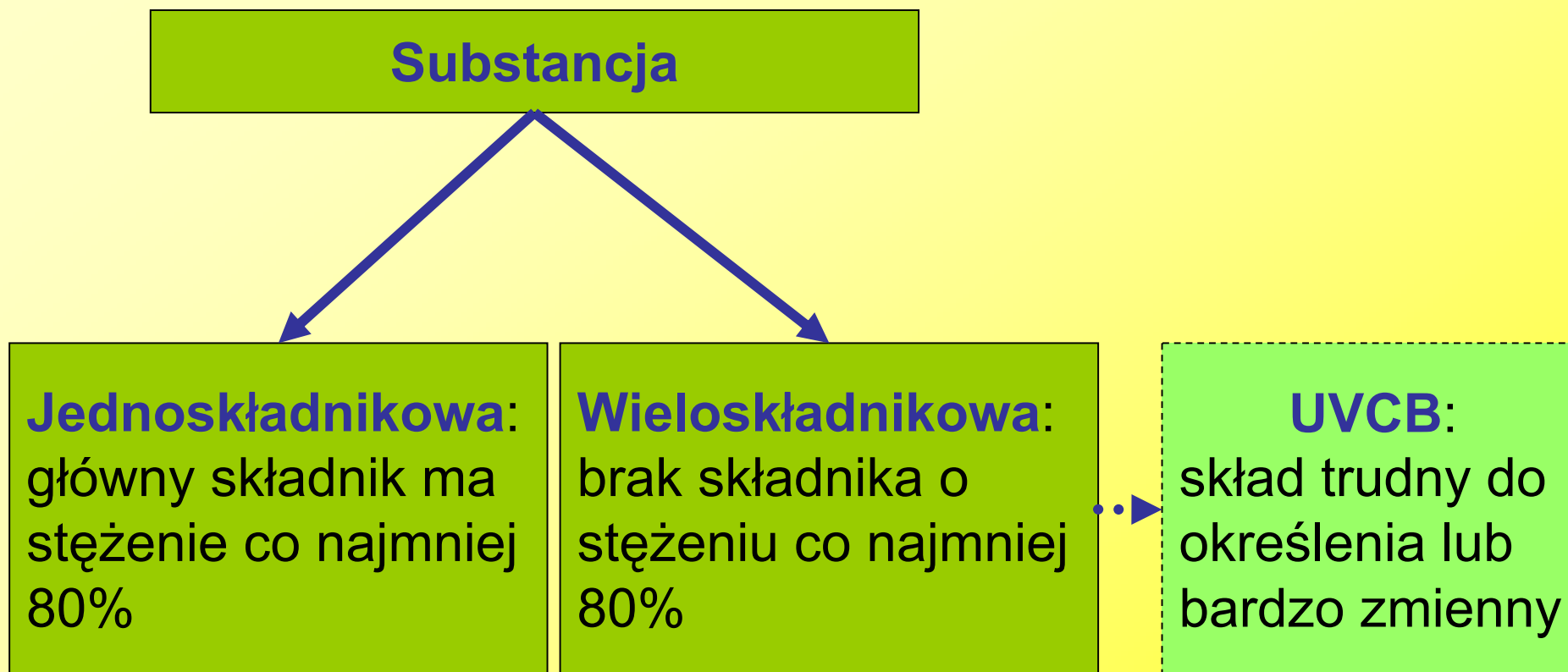


REACH

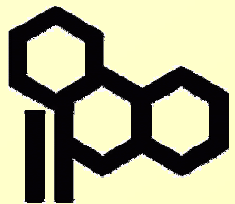
PUNKT KONSULTACYJNY



# Rodzaje substancji



**REACH**  
PUNKT KONSULTACYJNY



# Substancja a preparat

W wielu przypadkach można traktować mieszaninę wielu składników jako substancję wieloskładnikową lub preparat. Każde rozwiązanie ma zalety i wady:

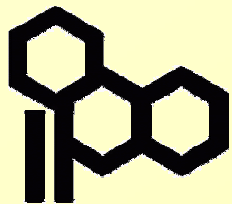
## Substancja wieloskładnikowa

- jedna opłata rejestracyjna
- wyniki badań (dane) muszą dotyczyć mieszaniny
- może być nieopłacalne, jeśli są dostępne badania dla składników

## Preparat

- opłata rejestracyjna za każdą substancję składową
- wyniki badań dotyczą poszczególnych substancji
- może być nieopłacalne, jeśli brak jest badań dla składników





# Zwolnienia z obowiązku rejestracji

## Niektóre substancje nie podlegają REACH:

- substancje promieniotwórcze;
- półprodukty niewyodrębnione.

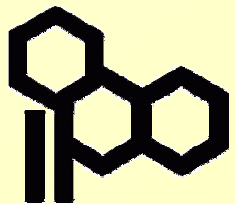
## Substancje nie wymagające rejestracji:

- występujące w produktach leczniczych;
- dodatki do żywności i pasz;
- substancje występujące w załączniku IV lub V;
- substancje ponownie importowane;
- substancje odzyskiwane z odpadów (pod pewnymi warunkami).

**Substancje zgłoszone zgodnie z dyrektywą 67/548 są uważane za zarejestrowane.**

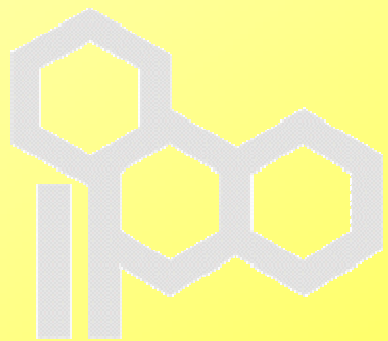
REACH

PUNKT KONSULTACYJNY

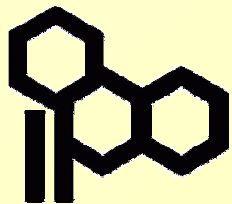


# Rejestracja substancji

- Tworzywa sztuczne;
- Substancje ważne dla obronności kraju;
- Przetworzone minerały;
- Metale i stopy;
- Substancje w wyrobach.



**REACH**  
*PUNKT KONSULTACYJNY*



# Tworzywa sztuczne

Polimerów nie rejestruje się, ale trzeba rejestrować monomery.

## Polimer:

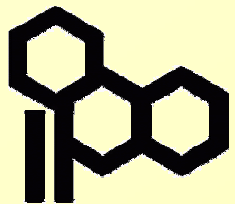
- minimum 50% masy stanowią cząsteczki spolimeryzowane;
- cząsteczki spolimeryzowane o określonej masie cząsteczkowej (długości łańcucha) stanowią mniej niż 50% masy polimeru (statystyczny rozkład stopnia polimeryzacji).

Jeśli nie są spełnione powyższe warunki, polimer traktuje się jak zwykłą substancję.



REACH

PUNKT KONSULTACYJNY

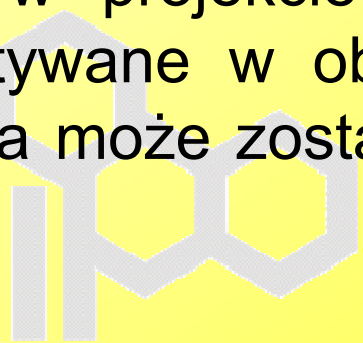


# Substancje ważne dla obronności kraju

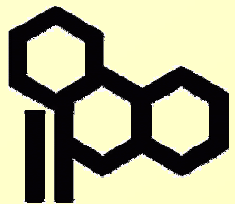
Projekt ustawy zmieniający ustawę o substancjach i preparatach chemicznych:

*"Na podstawie art. 296 Traktatu Ustanawiającego Wspólnotę Europejską (Dz. Urz. UE 2006 C 321E, str. 1) oraz art. 2 ust. 3 rozporządzenia (WE) nr 1907/2006 zwalnia się z obowiązku stosowania przepisów Tytułów II i III oraz V - VII rozporządzenia (WE) nr 1907/2006 w odniesieniu do substancji, preparatów i wyrobów przeznaczonych wyłącznie do celów wojskowych."*

Zgodnie z wytycznymi z Komisji, każde państwo członkowskie samo ustala procedury odnośnie tego zagadnienia. Zgodnie z zapisem w projekcie ustawy osoby posiadające substancje wykorzystywane w obronności kraju same decydują, czy ich substancja może zostać zwolniona z przepisów rozporządzenia REACH.



REACH  
PUNKT KONSULTACYJNY

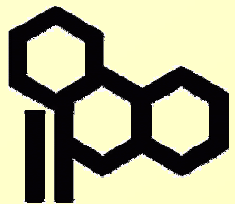


## Przetworzone minerały

**Minerały nie wymagają rejestracji** na mocy **załącznika V** pkt. 7. Nie dotyczy to minerałów zmodyfikowanych chemicznie, jednak wszelkie inne formy przetwarzania (np. mielenie, granulacja) są dopuszczalne.

Może to być np. ogrzewanie i chłodzenie w kontrolowanych warunkach w celu otrzymania innej postaci krystalicznej.

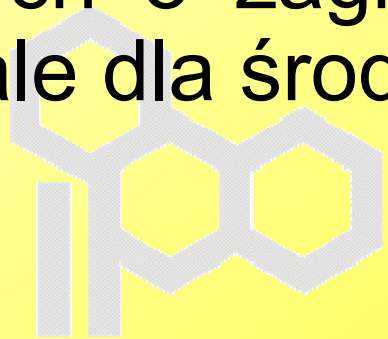
**UWAGA!** Istnieją substancje, dla identyfikacji których poza składem należy podać np. strukturę krystaliczną.



# Metale i stopy

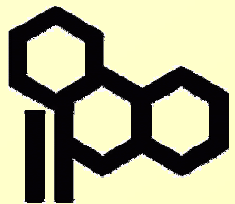
Metale, zarówno czyste, jak i stanowiące składnik stopu, są substancjami i muszą być rejestrowane. Dla niektórych metali (np. nikiel, ołów) istnieją ograniczenia ich stosowania, wymienione w załączniku XVII.

Obecnie trwają prace nad poradnikiem dotyczącym sposobu zbierania i oceny danych o zagrożeniach stwarzanych przez metale dla środowiska.



REACH

PUNKT KONSULTACYJNY



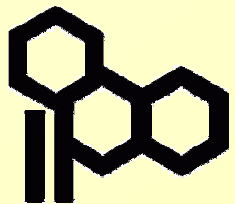
## Metale i stopy (cd)

**Żelazo i stal podlegają również rejestracji.**

Z wyjątkiem stali wysokostopowych zawierają one ponad 80% żelaza i **powinny być rejestrowane jako substancje jednoskładnikowe**. Pozostałe składniki są zanieczyszczeniami lub dodatkami, które powinny być zidentyfikowane, ale nie wymagają rejestracji.

Wątpliwości budzi konieczność rejestracji w „**wyrobach**”.

REACH  
PUNKT KONSULTACYJNY



# Wyroby

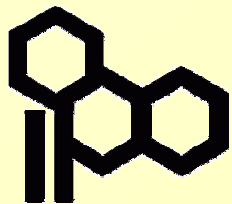
Zgodnie z definicją REACH (art. 3 pkt. 3) **wyrób** oznacza przedmiot, który podczas produkcji otrzymuje określony **kształt**, powierzchnię, **konstrukcję** lub wygląd zewnętrzny, **co decyduje o jego funkcji w stopniu większym niż jego skład chemiczny**.

Substancje w wyrobach rejestruje się tylko w pewnych określonych warunkach (art. 7):

- następuje celowe uwalnianie substancji z wyrobu;
- wyrób zawiera ponad 0,1% substancji z zał. XIV.



REACH  
PUNKT KONSULTACYJNY



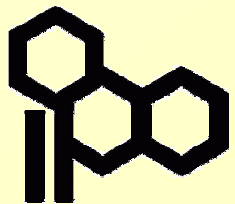
# Celowe uwalnianie

Wymagania w art. 7(1) odnoszą się do substancji (jako takich lub jako składników preparatów) które są **uwalniane w sposób zamierzony** w czasie normalnej lub możliwej do racjonalnego przewidzenia eksploatacji wyrobu podczas całego jego okresu używania. Aby rejestracja była konieczna, muszą być jednocześnie spełnione oba powyższe warunki, tzn. zamierzone uwalnianie oraz normalne lub możliwe do przewidzenia rozsądne stosowanie wyrobu.

Ogólnie stosuje się zasadę, że uwalnianie jest zamierzone jeśli zostało przewidziane w sposób celowy przez producenta.

**Zamierzone uwalnianie jest umyślnie planowane i spełnia określoną funkcję w wyrobie, która często jest jego funkcją dodatkową, a nie główną.**

PUNKT KONSULTACYJNY

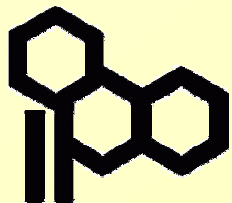


## Celowe uwalnianie (cd.)

**Uwalnianie** substancji z wyrobów **jest zamierzone** (celowe) **kiedy** przyczynia się do funkcji wyrobu (zwykle dodatkowej), lub innymi słowy, uwalnianie **przyczynia się do dodatkowej funkcjonalności wyrobu**, która nie jest wprost związana z jego podstawową funkcją. Jeżeli uwolnienie nie nastąpi, nie osiągnie się tej dodatkowej funkcjonalności.

REACH

PUNKT KONSULTACYJNY

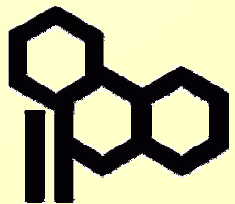


## Celowe uwalnianie (cd.)

Uwalniania nie uważa się za zamierzone w następujących przypadkach:

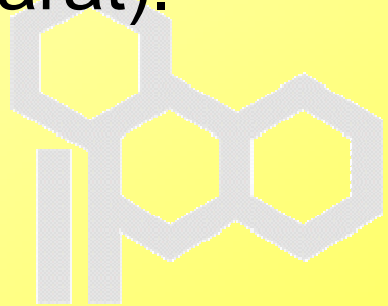
- Uwalnianie **występuje w czasie usuwania "zanieczyszczeń"** z częściowo lub całkowicie gotowego wyrobu w trakcie procesu jego produkcji (**przed wprowadzeniem na rynek jako gotowego wyrobu**).
- Uwalnianie **występuje w czasie używania** lub konserwacji wyrobu **jako efekt uboczny** i jest środkiem podniesienia jakości wyrobu w szerokim sensie bezpieczeństwa, ale nie jest związane z funkcjonalnością wyrobu (**np. pranie odzieży**).
- Uwalnianie substancji **jest nieuniknionym efektem ubocznym używania** wyrobu. Bez uwalniania wyrób nie będzie działał, ale uwalnianie nie jest zamierzone wprost (**np. stosowanie wyrobu w warunkach wysokiego tarcia - opony, klocki hamulcowe**).
- Uwalnianie substancji **powstałej w wyniku** dowolnego typu **ubocznej reakcji chemicznej** (**np. uwalnianie ozonu przez koparki, produkty spalania wyrobu**).
- Uwalnianie jest **przypadkowe**, wywołane przez odradzone zastosowanie lub wypadek.



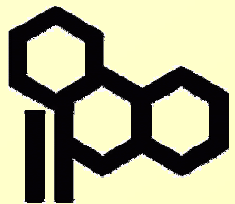


# Przykładowe wyroby

- Paski, pasy transmisyjne, uszczelki – w przypadku importu zazwyczaj nie wymagają rejestracji.
- Opony, klocki hamulcowe – w czasie eksploatacji następuje ścieranie, a więc uwalnianie substancji do środowiska – mimo to takie uwalnianie substancji nie jest uznawane za celowe.
- Cartrige do drukarek laserowych – traktuje się je jako specjalne opakowania (wyroby) dla tonera (preparat).



REACH  
PUNKT KONSULTACYJNY



# Niepotrzebna rejestracja

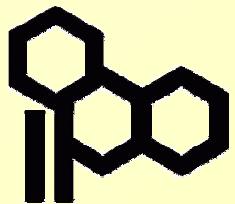
**Rejestracja** lub notyfikacja substancji w wyrobie **nie jest wymagana**, jeśli **substancja została już zarejestrowana do takiego użycia**.

Odnosi się to do **dowolnej rejestracji** tego zastosowania substancji **w tym samym lub innym łańcuchu dostaw**.

Należy się upewnić, że jest to ta sama substancja, która została już zarejestrowana.



REACH  
PUNKT KONSULTACYJNY

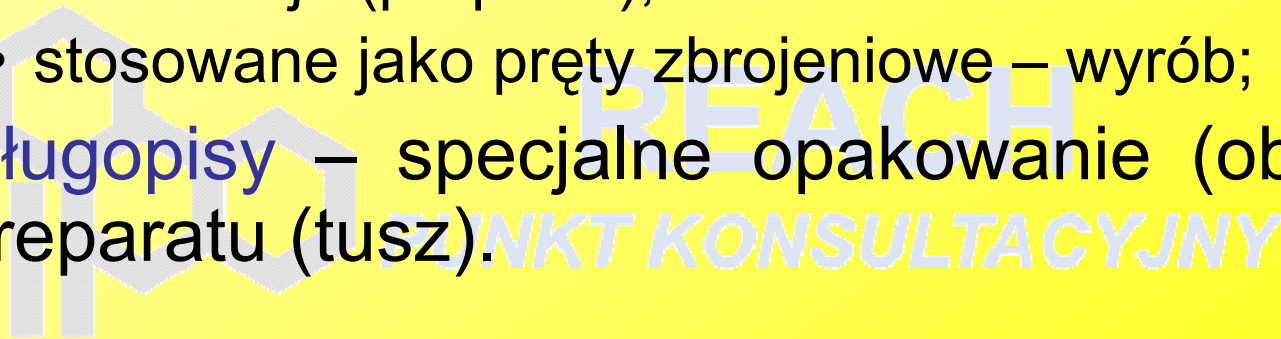


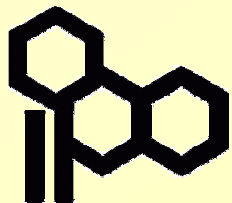
# Czy to wyrób?

Dość często występują wątpliwości, **czy dany produkt jest wyrobem**, czy też trzeba go traktować jak substancję lub preparat.

Przykłady:

- Granulat gumowy – preparat;
- Pręty stalowe:
  - przeznaczone do dalszej obróbki, np. walcowania – substancja (preparat);
  - stosowane jako pręty zbrojeniowe – wyrób;
- Długopisy – specjalne opakowanie (obudowa) preparatu (tusze).





# Główne problemy polskich przedsiębiorców – doświadczenia Punktu Konsultacyjnego ds. REACH

Krzysztof Kaczorowski

## DZIĘKUJĘ ZA UWAGĘ

<http://reach.ipo.waw.pl>

[reach@ipo.waw.pl](mailto:reach@ipo.waw.pl)

ul. Annopol 6, 03-236 Warszawa

tel/faks 022 811 40 16



# REACH

Szkolenie REACH PUNKT KONSULTACYJNY

Warszawa, 30 czerwiec i 7 lipiec 2008 r.