

**INFORMACJA**

**o sytuacji w handlu zagranicznym  
w grudniu 2008 r. i za cały rok 2008**  
(na podstawie wstępnych danych NBP)

**1. Wyniki w grudniu 2008 r.**

Załamanie obrotów towarowych w grudniu okazało się jeszcze głębsze niż w listopadzie. Po listopadowym spadku eksportu o niespełna 12%, jego wartość w grudniu 2008 r. zmniejszyła się aż o 16,4%, do poziomu 6 806 mln EUR, tj. o ponad 2 mld EUR niższego niż w listopadzie.

Spadek importu o 13,5%, (do poziomu 8 494 mln EUR) okazał się o 5,2 pkt. proc. głębszy niż w listopadzie.

Deficyt obrotów towarowych (w wysokości 1 688 mln EUR) okazał się zbliżony do tego przed rokiem (wyższy o 15 mln EUR), a jednocześnie znacząco, tj. o 169 mln EUR wyższy niż w listopadzie.

Obroty towarowe w grudniu 2008 r. w EUR i PLN przedstawiono w tabeli 1.

**Tabela 1.**

	Grudzień 2007		Grudzień 2008		Dynamika (grudzień 2007=100)	
	w mln EUR	w mln PLN	w mln EUR	w mln PLN	w EUR	w PLN
Eksport	8 146	29 360	6 806	27 345	83,5	93,1
Import	9 819	35 389	8 494	34 128	86,5	96,4
Saldo	-1 673	-6 029	-1 688	-6 783	-	

Źródło: DAP MG na podstawie danych NBP

Na rachunku obrotów bieżących odnotowano deficyt w wysokości -1 920 mln EUR, czyli o 394 mln EUR niższy niż w analogicznym miesiącu 2007 r. Złożyło się na to:

- zwiększenie nadwyżki w pozycji transferów bieżących (o 23 mln EUR),
- zmniejszenie deficytu w pozycji dochodów (o 562 mln EUR),

co z nadwyżką skompensowało niewielki wzrost deficytu w obrotach towarami (o 15 mln EUR) oraz zmniejszenie nadwyżki w pozycji usług (o 176 mln EUR).

## **2. Wyniki za rok 2008**

Po roku 2008 wartość polskiego eksportu wyniosła 118 722 mln EUR i w stosunku do roku 2007 była wyższa o 12,1%, tj. 12 864 mln EUR.

W tym samym czasie import osiągnął 134 877 mln EUR i okazał się o 14%, tj. 16 636 mln EUR wyższy niż w 2007 r.

Osiągnięty wzrost obrotów w 2008 r. okazał się niemal identyczny z prognozą Departamentu prezentowaną na początku roku.

Deficyt obrotów towarowych pogłębił się do poziomu 16 155 mln EUR, stanowił 83% łącznego deficytu na rachunku obrotów bieżących, który wyniósł 19 454 mln EUR i był o ponad 4,8 mld EUR głębszy niż w roku poprzednim. Zadecydowało o tym:

- pogłębienie deficytu obrotów towarowych (o prawie 3,8 mld EUR),
- zmniejszenie nadwyżki w pozycji transferów (o ponad 1,1 mld EUR),
- zmniejszenie nadwyżki w usługach (o 303 mln EUR).

Tych negatywnych zmian nie zdołało skompensować zmniejszenie deficytu w pozycji dochodów, tj. o 376 mln EUR.

Należy podkreślić, że w grudniu 2008 r. nastąpił odpływ **zagranicznych inwestycji bezpośrednich w Polsce w wysokości 125 mln EUR**, skutkiem czego **po dwunastu miesiącach 2008 r. ich wartość (11 150 mln EUR) okazała się o 33%, tj. o prawie 5,5 mld EUR niższa niż przed rokiem.**

## **3. Uwarunkowania kursowe**

**Od sierpnia 2008 r. następowało znaczące osłabienie złotego, zarówno wobec USD, jak i EUR. W porównaniu z lipcem ub. r., średni kurs złotego w grudniu był słabszy wobec USD o 43,7%, a wobec EUR o ponad 23%. Należy jednak zaznaczyć, że średnioroczny kurs złotego**

wobec Euro i USD był wyższy w 2008 r. odpowiednio o ponad 7% i prawie 13% niż w 2007 r.

Kształtowanie się kursów EUR i USD w relacji do złotego prezentuje tabela 2.

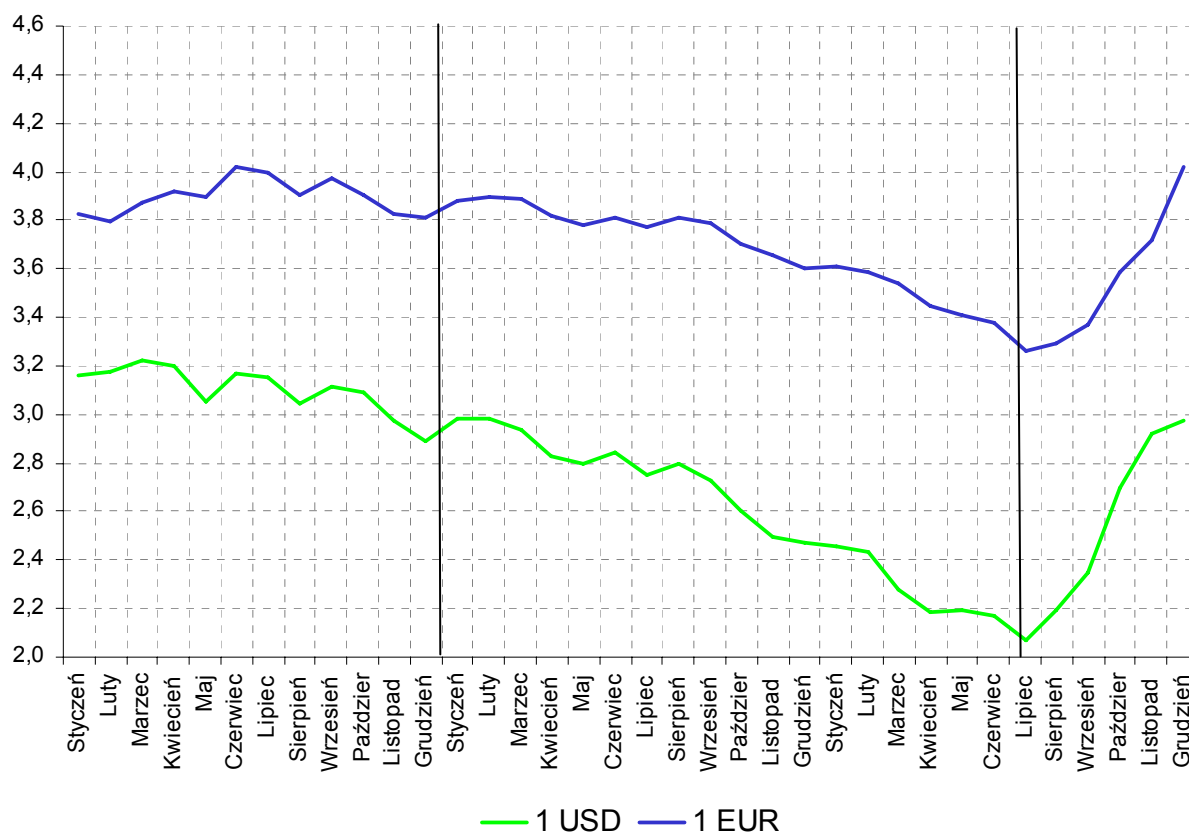
Tabela 2.

1	Średni kurs EUR i USD w złotych		Zm. nominalnego kursu EUR i USD w złotych (anal.okr.2005=100)		Kurs EUR do USD wg parytetu złotowego (2:3) 6
	EURO	USD	EURO	USD	
I-XII 2005	4,0254	3,2348	100	100	1,24
I-XII 2006	3,8951	3,1025	96,8	95,9	1,26
I-XII 2007	3,7829	2,7667	94,0	85,5	1,37
I-XII 2008	3,5166	2,4092	87,4	74,5	1,46

Źródło: DAP MG na podstawie danych NBP

Zmiany kursów USD i EUR w złotych w okresie I/2006 – XII/2008 zilustrowano na poniższym wykresie.

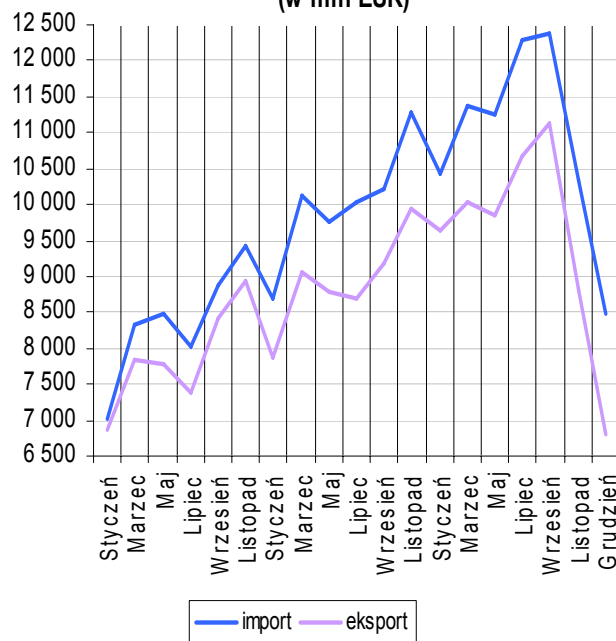
### Kształtowanie się kursu EUR i USD w PLN



#### 4. Podsumowanie i wnioski

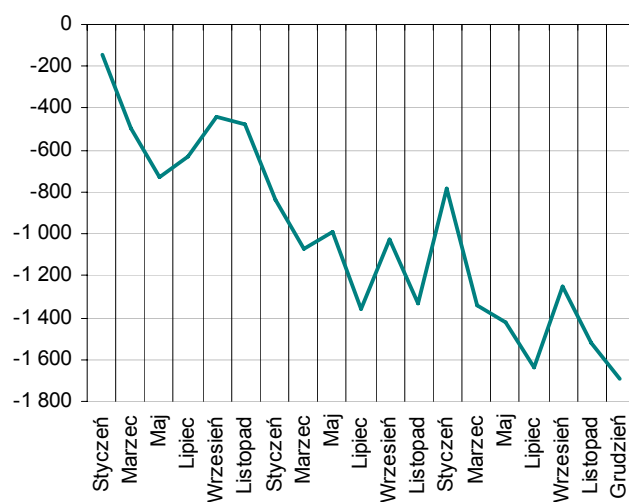
- Załamanie obrotów towarowych w listopadzie 2008 r., sięgające po stronie eksportu ponad 11%, a importu 8,3%, uległo w grudniu dalszemu pogłębieniu. Spadek eksportu w tym miesiącu wyniósł 16,4%, a importu 13,5%. Wskazuje to na utrwalanie się, a nawet pogłębianie tendencji spadkowej w polskim handlu w dłuższej perspektywie.
- Istotną przyczyną spowolnienia dynamiki obrotów towarowych jest recesja oraz wyraźny spadek popytu u głównych partnerów Polski.
- W wyniku załamania obrotów w listopadzie i grudniu tempo ich wzrostu za rok 2008 wyniosło po stronie eksportu 12,2%, a importu 14,1% i tym samym okazało się ono wolniejsze odpowiednio o 1,2 pkt. i o 5,4 pkt. niż w roku 2007.
- W bieżącym roku, a przynajmniej do końca III kwartału nie należy oczekiwać odwrócenia, a nawet złagodzenia tej negatywnej tendencji.

Wielkość eksportu i importu Polski  
(w mln EUR)



Źródło: DAP MG na podstawie danych NBP

Saldo obrotów towarowych (w mln EUR)



Źródło: DAP MG na podstawie danych NBP

**Załącznik nr 1. Obroty towarowe z zagranicą oraz saldo rachunku obrotów bieżących według NBP w okresie I 2006 – XII 2008 (w mln EUR)**

Miesiące	W mln EUR			Dynamika (analogiczny okres roku poprzedniego = 100)		Saldo rachunku obrotów bieżących	W mln EUR			Dynamika (analogiczny okres roku poprzedniego = 100)		Saldo rachunku obrotów bieżących	W mln EUR			Dynamika (analogiczny okres roku poprzedniego = 100)		Saldo rachunku obrotów bieżących
	Eksport	Import	Saldo	Eksport	Import		Eksport	Import	Saldo	Eksport	Import		Eksport	Import	Saldo	Eksport	Import	
	<b>2006</b>						<b>2007</b>						<b>2008</b>					
Styczeń	6 871	7 011	-140	122,2	127,1	-273	7 869	8 706	-837	114,5	124,2	-1 140	9 650	10 430	-780	122,6	119,8	-1 211
Luty	7 040	7 245	-205	120,8	123,6	-763	7 940	8 415	-475	112,8	116,1	-850	10 251	11 059	-808	129,1	131,4	-1 322
Marzec	7 835	8 331	-496	126,7	127,5	-616	9 055	10 129	-1 074	115,6	121,6	-924	10 019	11 364	-1 345	110,6	112,2	-1 807
<b>I kwartał</b>	<b>21 746</b>	<b>22 587</b>	<b>-841</b>	<b>123,3</b>	<b>126,1</b>	<b>-1 652</b>	<b>24 864</b>	<b>27 250</b>	<b>-2 386</b>	<b>114,3</b>	<b>120,6</b>	<b>-2 914</b>	<b>29 920</b>	<b>32 853</b>	<b>-2 933</b>	<b>120,3</b>	<b>120,6</b>	<b>-4 340</b>
Kwiecień	7 191	7 347	-156	112,4	113,1	-541	8 340	9 272	-932	116,0	126,2	-843	11 143	12 338	-1 195	133,6	133,1	-1 521
Maj	7 768	8 494	-726	131,3	133,8	-568	8 777	9 768	-991	113,0	115,0	-1 446	9 841	11 261	-1 420	112,1	115,3	-1 745
Czerwiec	7 805	8 127	-322	115,9	120,7	-385	8 739	9 889	-1 150	112,0	121,7	-1 723	10 371	12 032	-1 661	118,7	121,7	-2 219
<b>II kwartał</b>	<b>22 764</b>	<b>23 968</b>	<b>-1 204</b>	<b>120,0</b>	<b>122,4</b>	<b>-1 494</b>	<b>25 856</b>	<b>28 929</b>	<b>-3 073</b>	<b>113,6</b>	<b>120,7</b>	<b>-4 012</b>	<b>31 355</b>	<b>35 631</b>	<b>-4 276</b>	<b>121,3</b>	<b>123,2</b>	<b>-5 485</b>
Lipiec	7 386	8 019	-633	119,7	126,8	-613	8 683	10 041	-1 358	117,6	125,2	-1 443	10 666	12 301	-1 635	122,8	122,5	-879
Sierpień	7 465	7 988	-523	122,0	125,0	-733	8 635	9 152	-517	115,7	114,6	-762	9 450	10 779	-1 329	109,4	117,8	-1 300
Wrzesień	8 432	8 875	-443	117,3	120,2	35	9 194	10 218	-1 024	109,0	115,1	-881	11 118	12 367	-1 249	120,9	121,0	-1 881
<b>III kwartał</b>	<b>23 283</b>	<b>24 882</b>	<b>-1 599</b>	<b>119,6</b>	<b>123,8</b>	<b>-1 311</b>	<b>26 512</b>	<b>29 411</b>	<b>-2 899</b>	<b>113,9</b>	<b>118,2</b>	<b>-3 086</b>	<b>31 234</b>	<b>35 447</b>	<b>-4 213</b>	<b>117,8</b>	<b>120,5</b>	<b>-4 060</b>
Pazdziernik	9 114	9 655	-541	122,7	129,5	-1 004	10 540	11 559	-1 019	115,6	119,7	-1 459	10 592	12 118	-1 526	100,5	104,8	-2 012
Listopad	8 931	9 409	-478	122,2	123,0	-904	9 940	11 273	-1 333	111,3	119,8	-824	8 815	10 334	-1 519	88,7	91,7	-1 637
Grudzień	7 540	8 418	-878	111,1	117,6	-1 088	8 146	9 819	-1 673	108,0	116,6	-2 314	6 806	8 494	-1 688	83,6	86,5	-1 920
<b>IV kwartał</b>	<b>25 585</b>	<b>27 482</b>	<b>-1 897</b>	<b>118,9</b>	<b>123,4</b>	<b>-2 996</b>	<b>28 626</b>	<b>32 651</b>	<b>-4 025</b>	<b>111,9</b>	<b>118,8</b>	<b>-4 597</b>	<b>26 213</b>	<b>30 946</b>	<b>-4 733</b>	<b>91,6</b>	<b>94,8</b>	<b>-5 569</b>
<b>RAZEM</b>	<b>93 378</b>	<b>98 919</b>	<b>-5 541</b>	<b>120,3</b>	<b>123,9</b>	<b>-7 453</b>	<b>105 858</b>	<b>118 241</b>	<b>-12 383</b>	<b>113,4</b>	<b>119,5</b>	<b>-14 609</b>	<b>118 722</b>	<b>134 877</b>	<b>-16 155</b>	<b>112,2</b>	<b>114,1</b>	<b>-19 454</b>
<i>Średnio w miesiącu</i>	7 782	8 243	-462			-621	8 822	9 853	-1 032			-1 217	9 894	11 240	-1 346			-1 621